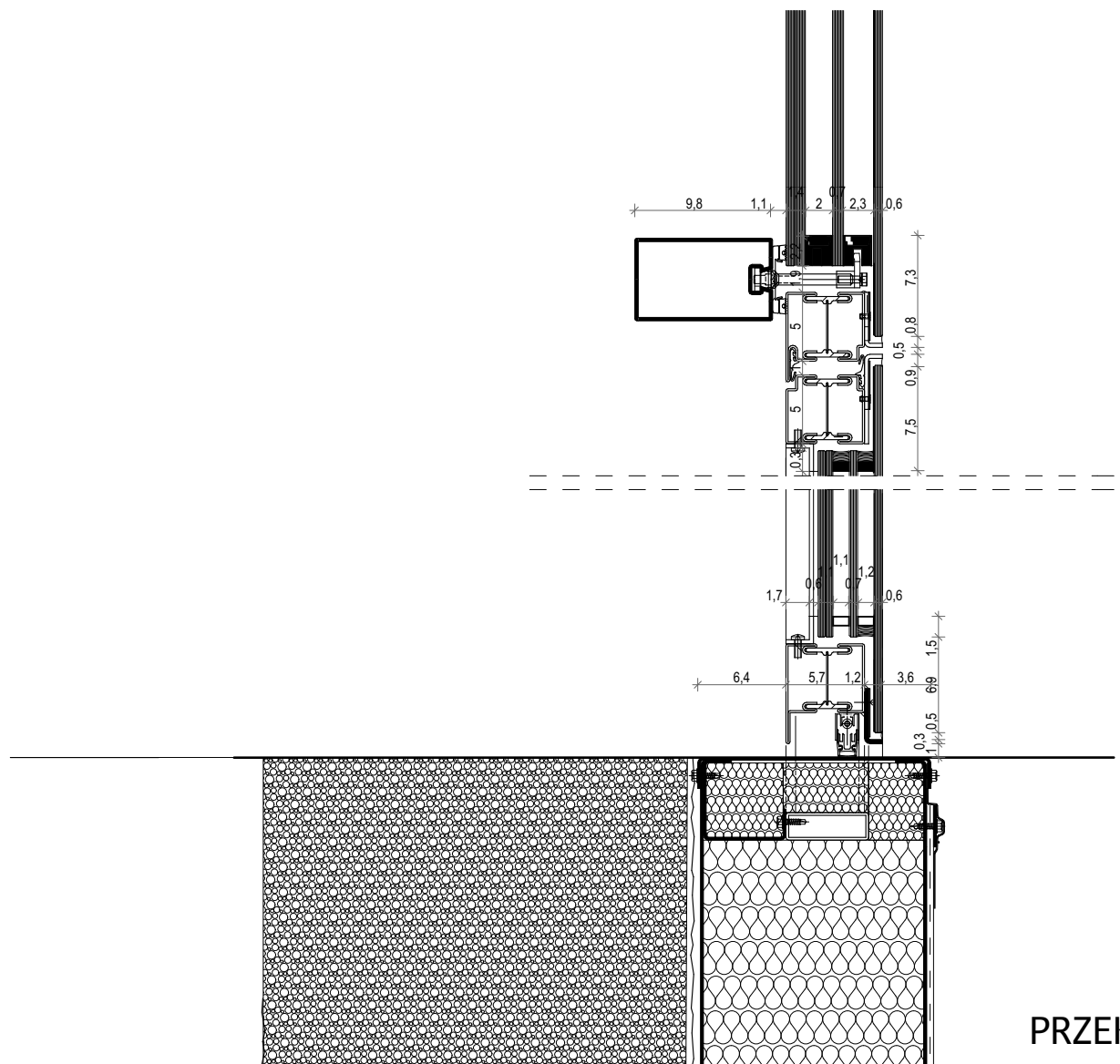
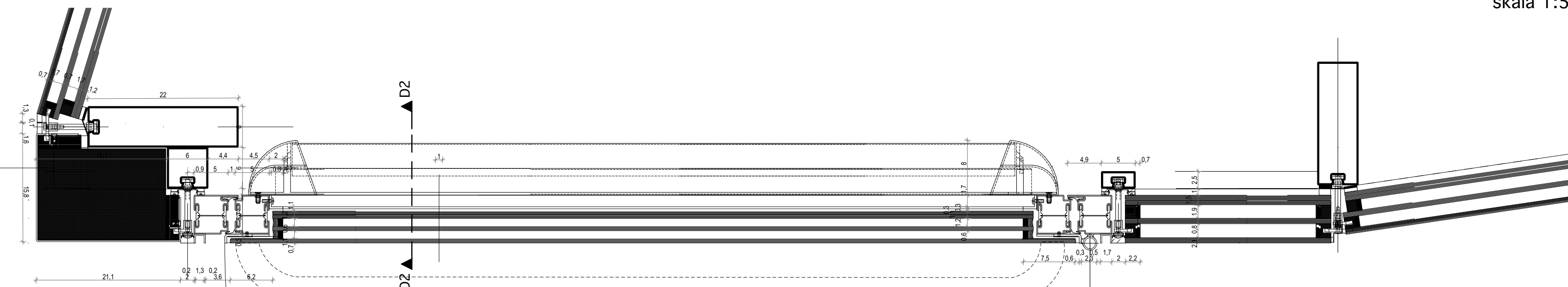
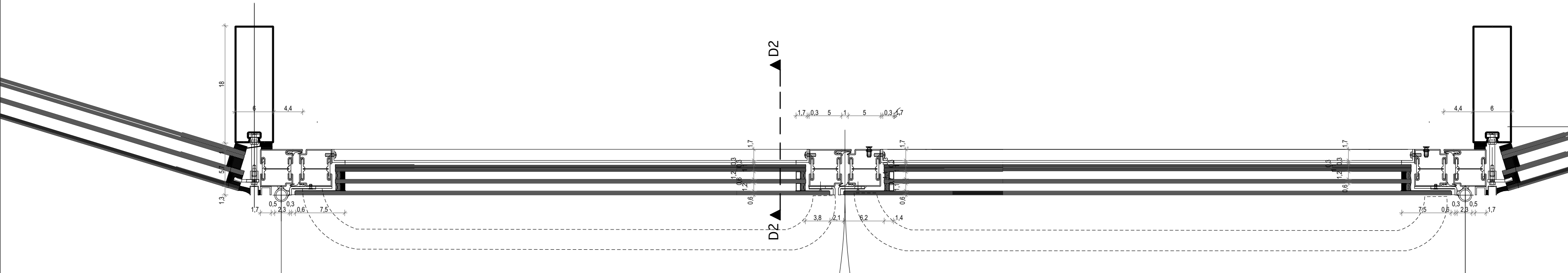
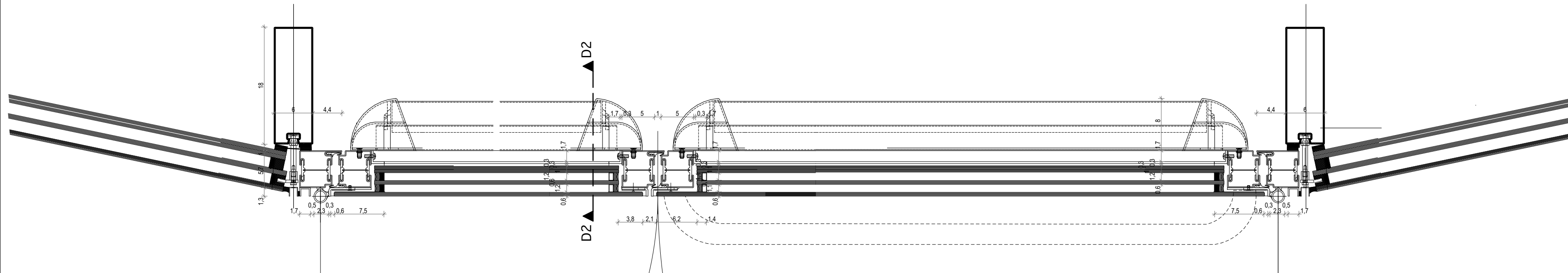


ZESTAWIENIE SZKIEŁ  
skala 1:50

DRZWI W ELEWACJI  
WSCHODNIEJ  
skala 1:20

DRZWI W ELEWACJI  
PÓŁNOCNEJ  
skala 1:20

DRZWI W ELEWACJI  
ZACHODNIEJ  
skala 1:20



**OGÓLNY ZAKRES ROBÓT:**  
1. Skucie 100% tynków i wykonanie nowych wykończeń ścian wraz z termoizolacją obiektu z uwzględnieniem zaleceń prac konserwatorskich: PK-1, PK-2, PK-E  
**UWAGA: stan murów zły, prawdopodobieństwo konieczności przemurowania 100% lica strefy cokołowej i fundamentowej oraz 60 % lica szczyt nad cokołem**  
2. Skucie 100% posadzek wraz z warstwami podposadzokowymi i wykonanie nowych wykończeń ścian z uwzględnieniem zaleceń prac konserwatorskich  
3. Usunięcie 100% stolarki okiennej i drzwiowej i wykonanie nowej zgodnej z wzornikiem uzgodnionym z WKZ  
4. Usunięcie 100% zadaszeń wraz z konstrukcją więźby i wykonanie nowej więźby wraz izolacją i warstwami dachowymi, z założeniem odfiltracji formy mansardowej dachu nad traktem południowym i nowego zadaszenia szklanego pulpitu nad traktem północnym.  
5. Odsłonięcie 100% fundamentów i wykonanie pełnej izolacji przeciwnośnej i termicznej ścian fundamentowych i posadzek.  
6. Usunięcie 100% instalacji wewnętrznych i wykonanie nowych.  
7. Demontaż istniejących przyłączy i instalacji zewnętrznych i wykonanie nowych - wg proj. branżowych  
8. Usunięcie wszystkich schodów zewnętrznych i murów oporowych i wykonanie nowych  
9. Usunięcie 100% wyposażenia i wykonanie nowego  
10. Wyburzenia i rozbiórki - wg rysunku wyburzeń i projektu konstrukcji  
11. Nasadzenia - wg projektu wykonawczego zieleni  
12. Instalacja sterowania klimatem - wg projektu technologicznego  
13. Kolorystyka obiektu - do uzgodnienia z Wojewódzkim Konserwatorem Zabytków po wykonaniu prób na budowie

**UWAGI:**  
1. Przed przystąpieniem do prac **WSZYSTKIE WYMIARY NALEŻY BEZWZGLĘDNIE SPRAWDZIĆ NA BUDOWIE**  
2. **PROJEKT BRANŻY ARCHITEKTONICZNEJ NALEŻY ROZPATRYWAĆ BEZWZGLĘDNIE WRAZ Z PROJEKTAMI BRANŻOWYMI ORAZ OPRACOWANIAM I UZUPEŁNIAJĄCYMI:** Badania konserwatorskie i Program Prac Konserwatorskich, Badania Architektoniczne, Badania Mykologiczne, Opinia o stanie technicznym obiektu, Badania geotechniczne i inne przekazane przez Zamawiającego  
3. O jakichkolwiek **niezgodnościach** (w tym wymiarowych) i wątpliwościach należy niezwłocznie poinformować jednostkę projektową, a ewentualne odchyły zabezpieczyć do czasu właściwej oceny projektanta.  
4. Każda zmiana rozwiązania wymaga uzgodnienia z projektantem i Inwestorem  
5. Podane w projekcie nazwy materiałów służą wskazaniu standardów i rozwiązań referencyjnych. **Dopuszcza się stosowanie rozwiązań zamiennych** o parametrach min. równoważnych, pod warunkiem uzyskania zgody projektanta.  
6. **Stolarka:**  
- wymiary okien na etykietce - wymiar zestawu  
- wymiary drzwi na etykietce - w świetle oszczędności  
- wymiary otworów rozciłanych - najmniej  
10. **Oś projektowa** - orientacyjne  
**POWYŻSZE UWAGI NALEŻY STOSOWAĆ DO CAŁEGO PROJEKTU**

Inwestor:  
Dyrekcja Rozbudowy Miasta Gdańska  
ul. Zagłowa 11  
80-560 Gdańsk

Jednostka projektowania:  
**RYSY Architekci**  
ul. Topolowa 2/91  
05-500 Mysładło

Tytuł opracowania:  
"Rewitalizacja i przebudowa kompleksu budynków Palmiarni w Ogrodzie Botanicznym w Parku Opaskim im. Adama Mickiewicza w Gdańsku Oliwie, w ramach zadania: Rewitalizacja zabytków sztuki ogrodowej i zagospodarowania terenów zieleni w mieście"

Faza:  
**Projekt wykonawczy**

Bransza:  
Architektura

Nazwa rysunku:  
**Zestawienie szkieleń**

Projektant:  
mgr inż. arch. Rafał Sieraczynski  
Numer uprawnień: MA/027/04

Sprawdzający:  
mgr inż. arch. Sebastian Bocian  
Numer uprawnień: 39/LOOKK/2014

Opracowanie:  
mgr inż. arch. Joanna Zygmuntowicz,  
mgr inż. Konrad Humeniuk

Nr rysunku:  
**PAL\_O\_PW\_360**

Data opracowania:  
Kwiecień 2017 r.

Zeszyt nr: 2  
Oranżeria

Podpis:  
*[Signature]*

Podpis:  
*[Signature]*

Podpis:  
*[Signature]*

Skala:  
1:50

Revizja: