

[illegible]

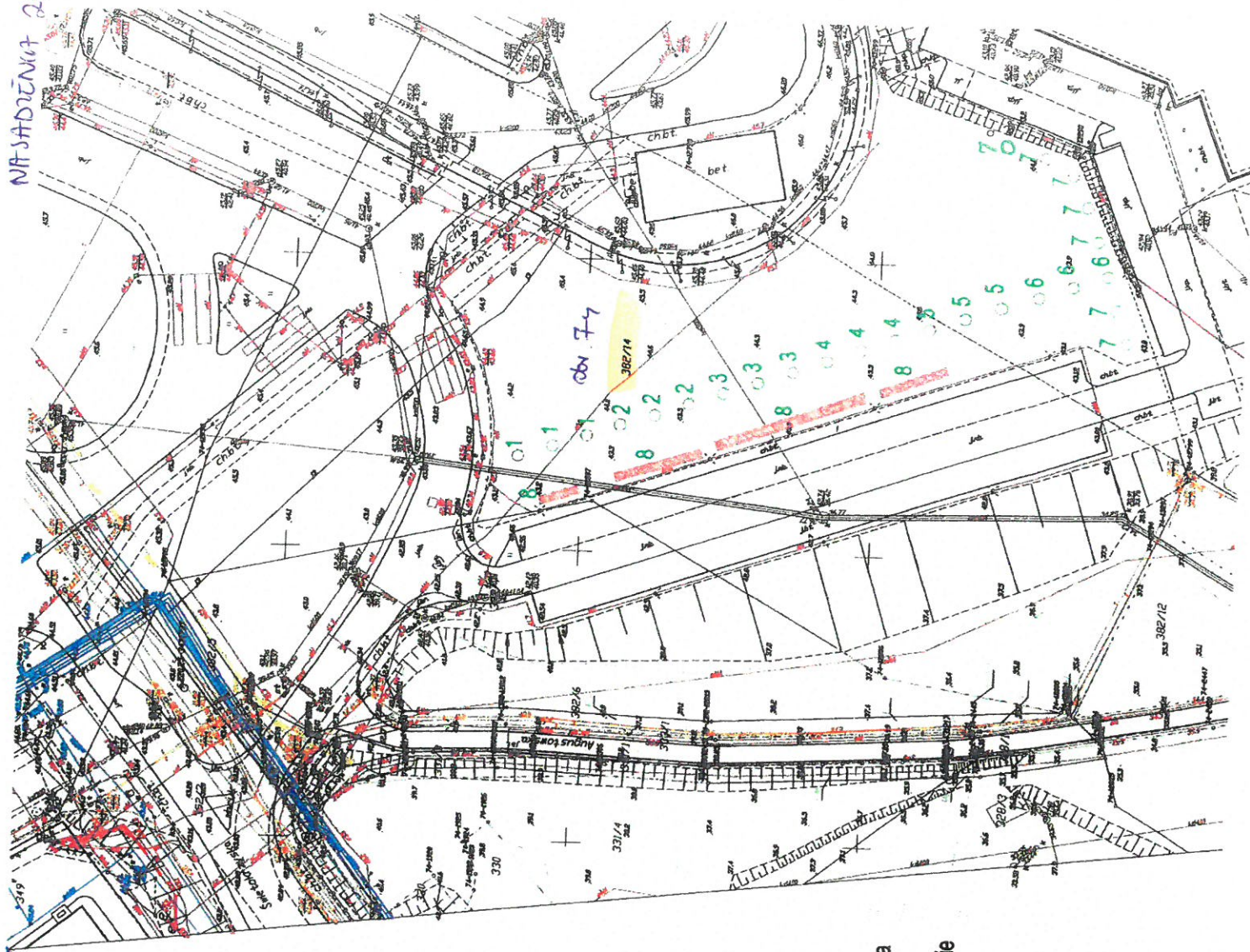
Jerzy Burdyński

LEGENDA:

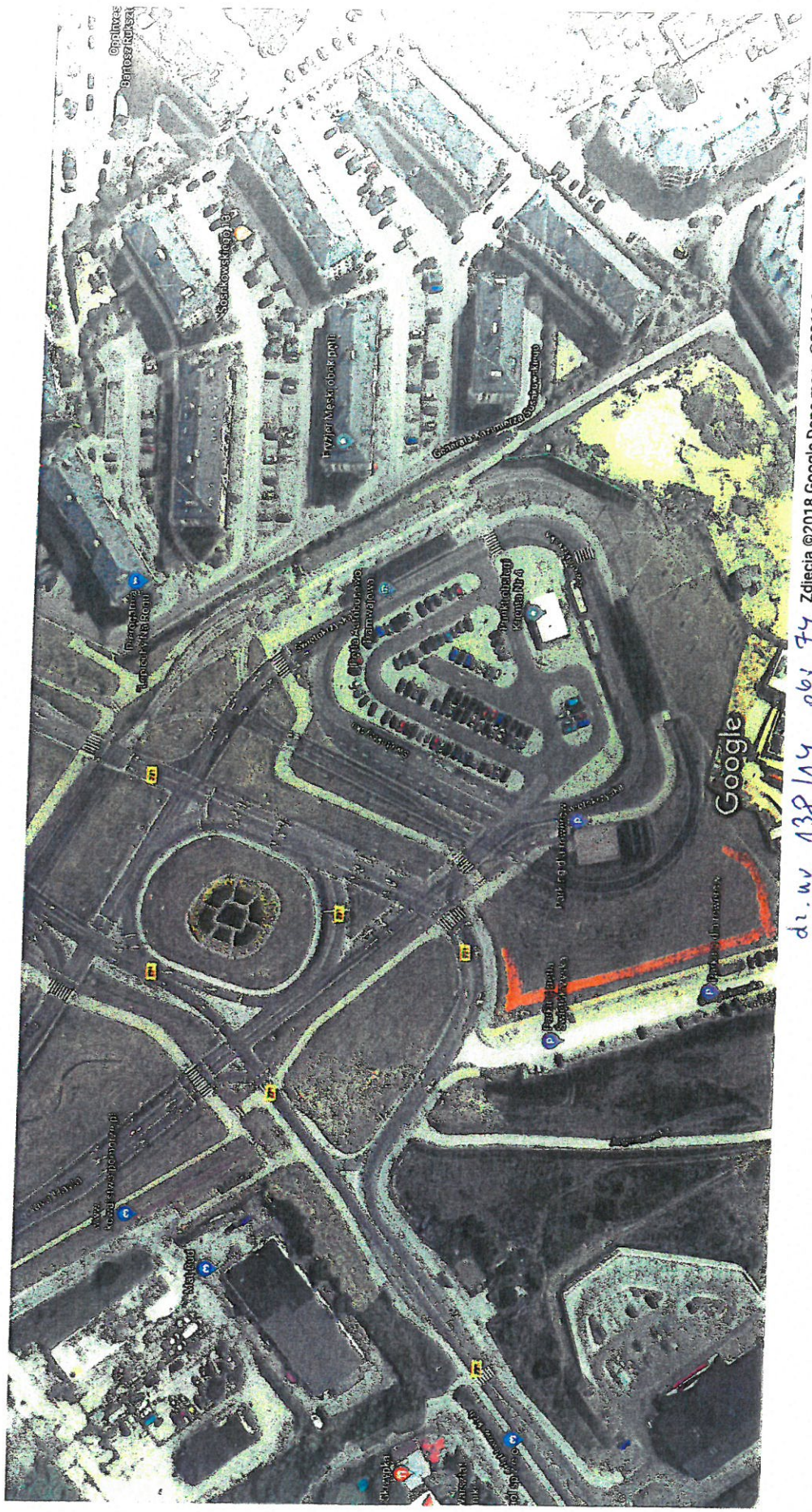
1. Lipa pospolita - szt. 3
 2. Grab pospolity - szt. 3
 3. Klon polny - szt. 3
 4. Klon zwyczajny "Royal Red" - szt. 3
 5. Dąb bezszypułkowy - szt. 3
 6. Jesion pospolity - szt. 3
 7. Brzoza brodawkowata - szt. 7
- Łącznie - 25 szt.
8. Krzewy: Róża rdzawa, róża pomarszczona -
Łącznie=100m2

Uwaga: Obwód pni drzew 18-20cm, zabezpieczone trzema palikami i taśmą. U podstawy wykonać misę z korą o średnicy 1m. Krzewy sadzić na agrowłókninie, przestrzelenie między krzewami wypełnić korą lub żwirem.

Wykonała: inż. Joanna Tucka
nr dyplomu OGR. inż. 285/2000



Google



dr. nr 138/14, ob. 74
zab. syp. to kryta

Google 20 m

LEGENDA:

1. Lipa drobnolistna - szt. 4
 2. Klon czepionolistny kolumnowy - szt. 7
 3. Jesion pospolity - szt. 5
 4. Dąb kolumnowy - szt. 4
 - łącznie - 20 szt.
 5. Krzewy: tawuła japońska, tawuła van Houttea - F=50m²
 6. Krzewy do wys. 30cm : Irga demmiera, tojść rozestana, kostrzewa gautiera, jabłowiec płozący, trzmielina Fortune'a, kostrzewa popielata - F=180m²
 7. Krzewy: turzycza piasie łapki, turzycza japońska - F=23m²
- Uwaga: Obwód pni drzew 18-20cm, zabezpieczone trzema palikami i taśmą. U podstawy wykonać misę z korą o średnicy 1m. Krzewy sadzić na agrowłókninie, przesłanianie między krzewami wypełnić korą lub żwirem.

KOPIA MAPY ZASADNICZEJ
do celów informacyjnych
Skala 1:500

Gmina: Miasto Gdańsk
Dbr.: UJEŚCISKO
Miej. Znaczenia: 62.08.02.139.208
Nr. SMC. 6.20.02.13.14

Wyk.: Joanna Tucka
Wzrost: 1,65m, Ciężar: 60kg, Data: 2010.04.02

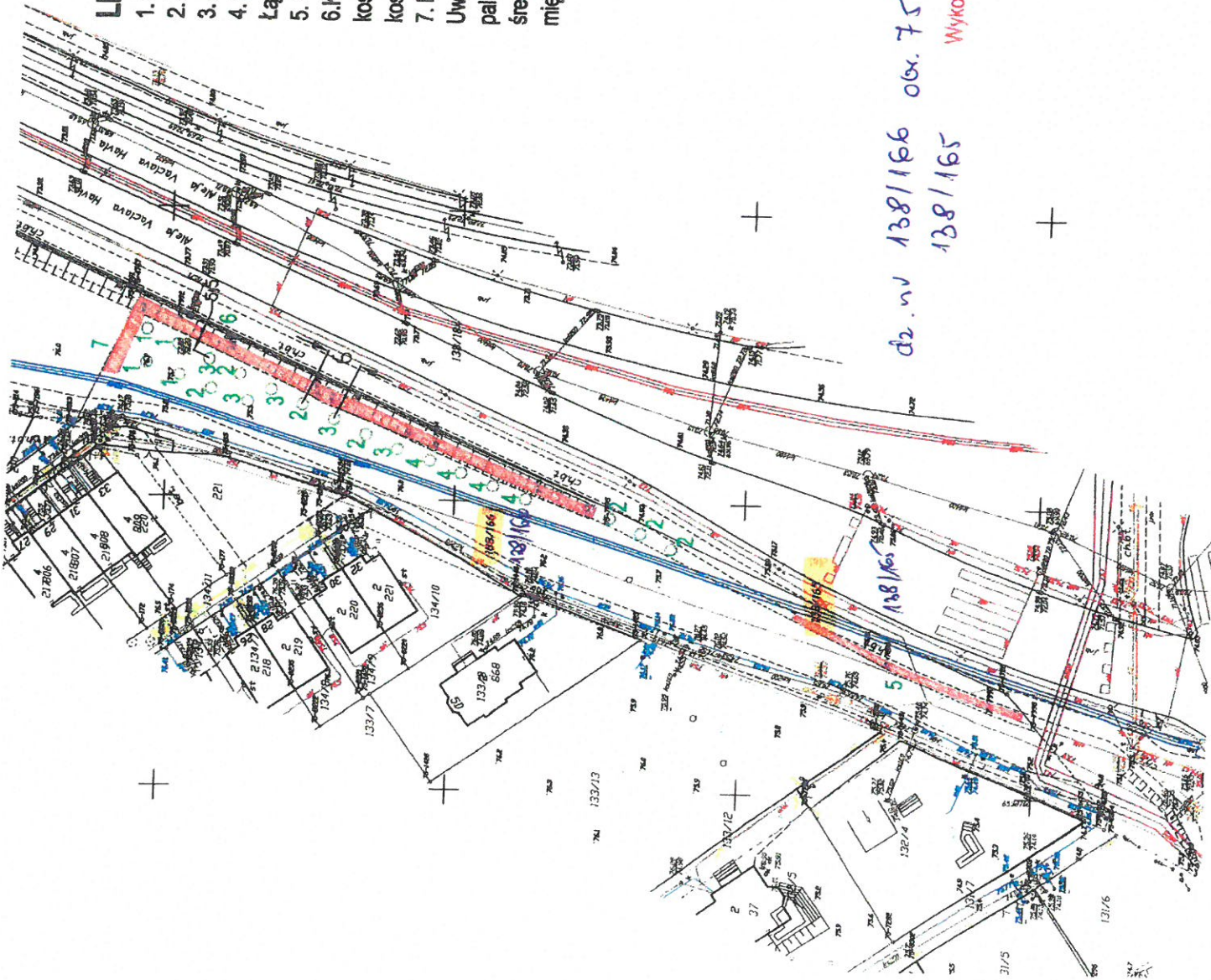
Wykonana: inż. Joanna Tucka
nr dyplomu OGR. inż. 285/2000

+ do projektu wykonanego
Plan nasadzenia drzew

1. Krzewy 100% w GDAŃSKIM ZARZĄDZIE I ZIELENI
INSPEKTOR
270-400-30-2 1157 Urządzenia i Urzędowania

Jerzy Burdyski

dz. nr 138/166 ok. 75
138/165



Google aleja Vaclava Havla



dz. w 138/166
138/165
06.75

Zdjęcia ©2018 Google, Dane mapy ©2018 Google 50 m