

# Inwentaryzacja Zieleni Gospodarka Drzewostanem

**Utwardzenie pobocza przy ul. Smoluchowskiego w Gdańsku;**

**dz. nr 700/1; obr. 54**

Gdańsk dz. nr 700/1; obr. 54

Jednostka ewidencyjna: **Gdańsk; Obręb 54**

Kategoria obiektu budowlanego: **XXV**



**Dyrekcja  
Rozbudowy  
Miasta Gdańska**

Inwestor:

**Dyrekcja Rozbudowy Miasta Gdańska  
ul. Żaglowa 11,  
80-560 Gdańsk**

**Wykonawca: Przedsiębiorstwo Handlowo Usługowe JULITA CYGERT**

**Ul. Świerkowa 6, 83-341 Gowidlino**

Autor: Michał Chylewski

Data: lipiec 2017

## ZAWARTOŚĆ OPRACOWANIA

1. Tabela inwentaryzacyjna
2. Zestawienie krzewów do usunięcia
3. Zestawienie drzew do usunięcia bez decyzji
4. Zestawienie drzew do usunięcia na podstawie decyzji
5. Nasadzenia zastępcze

Rys. 1 Orientacja

Rys. 2 Inwentaryzacja zieleni

Rys. 3 Nasadzenia zastępcze

Rys. 4 Nasadzenia zastępcze

# 1. Tabela inwentaryzacyjna

Nr inw	Gatunek	Obwód pni (na wys. 5cm) pow. krzewów	Obwód pni ( na wys. 130cm) pow. krzewów	Uwagi	Nr działki
1	Acer pseudoplatanus - klon jawor	46	37		700/1
2	Acer pseudoplatanus - klon jawor	92	75		700/1
3	Acer pseudoplatanus - klon jawor	49	43		700/1
4	Robinia pseudoacacia - robinia akacjowa	89	73		700/1
5	Robinia pseudoacacia - robinia akacjowa	98	77		700/1
6	Acer pseudoplatanus - klon jawor	40+28	30+19		700/1
7	Robinia pseudoacacia - robinia akacjowa	93	70		700/1
8	Ulmus laevis - wiąz szypułkowy	86	79		700/1
9	Robinia pseudoacacia - robinia akacjowa	175	81,93,60		700/1
10	Robinia pseudoacacia - robinia akacjowa	99	86		700/1
	Sambucus nigra - bez czarny	65	32,35	forma drzewiasta	700/1
11	Robinia pseudoacacia - robinia akacjowa	112	85		700/1
12	Robinia pseudoacacia - robinia akacjowa	114	83		700/1
13	Robinia pseudoacacia - robinia akacjowa	98	81		700/1
14	Ulmus laevis - wiąz szypułkowy	26	21		700/1
15	Ulmus laevis - wiąz szypułkowy	25	20		700/1
16	Robinia pseudoacacia - robinia akacjowa	31	26		700/1
17	Ulmus laevis - wiąz szypułkowy	43+46	33+36	obumarłe	700/1
18	Ulmus laevis - wiąz szypułkowy	93	61		700/1
19	Ulmus laevis - wiąz szypułkowy	98	73		700/1
20	Prunus cerasifera - śliwa ałycza, Symphoricarpos albus - śnieguliczka biała	30	30	wiek poniżej 10 lat	700/1
21	Ulmus laevis - wiąz szypułkowy	77	24,22,37	obumarłe	700/1
22	Prunus cerasifera - śliwa ałycza	29	21		700/1
23	Acer platanoides - klon pospolity	28	20		700/1
24	Acer platanoides - klon pospolity	54	41		700/1
25	Crataegus laevigata - głóg dwuszyjkowy	46,49	20,17,26		700/1
26	Prunus cerasifera - śliwa ałycza	91	43,39,48,28,29		700/1
27	Acer platanoides - klon pospolity	98	59,57		700/1
28	Acer pseudoplatanus - klon jawor	29	21		700/1
29	Acer pseudoplatanus - klon jawor	48	35		700/1
30	Symphoricarpos albus - śnieguliczka biała	23 m2	23 m2	wiek poniżej 10 lat	700/1

## 2. Zestawienie krzewów do usunięcia

### a) Bez decyzji

LP.	Nr inw	Gatunek	Powierzchnia krzewów	Uwagi	Nr działki
1	30	Symphoricarpos albus - śnieguliczka biała	23 m2	wiek poniżej 10 lat	700/1

### b) Na podstawie decyzji

LP.	Nr inw	Gatunek	Powierzchnia krzewów	Uwagi	Nr działki
1	20	Prunus cerasifera - śliwa ałycza, Symphoricarpos albus - śnieguliczka biała	30m2	wiek poniżej 10 lat	700/1

### 3. Zestawienie drzew do usunięcia bez decyzji

Lp.	Nr inw	Gatunek	Obwód pni (na wys. 5cm) pow. krzewów	Obwód pni ( na wys. 130cm) pow. krzewów	Uwagi	Nr działki
1	1	Acer pseudoplatanus - klon jawor	46	37		700/1
2	3	Acer pseudoplatanus - klon jawor	49	43		700/1
3	14	Ulmus laevis - wiąz szypułkowy	26	21		700/1
4	15	Ulmus laevis - wiąz szypułkowy	25	20		700/1
5	16	Robinia pseudoacacia - robinia akacjowa	31	26		700/1
6	22	Prunus cerasifera - śliwa ałycza	29	21		700/1
7	23	Acer platanoides - klon pospolity	28	20		700/1
8	28	Acer pseudoplatanus - klon jawor	29	21		700/1
9	29	Acer pseudoplatanus - klon jawor	48	35		700/1

#### 4. Zestawienie drzew do usunięcia na podstawie decyzji

Lp.	Nr inw	Gatunek	Obwód pni (na wys. 5cm) pow. krzewów	Obwód pni ( na wys. 130cm) pow. krzewów	Uwagi	Nr działki
1	2	Acer pseudoplatanus - klon jawor	92	75		700/1
2	4	Robinia pseudoacacia - robinia akacjowa	89	73		700/1
3	5	Robinia pseudoacacia - robinia akacjowa	98	77		700/1
4	6	Acer pseudoplatanus - klon jawor	40+28	30+19		700/1
5	7	Robinia pseudoacacia - robinia akacjowa	93	70		700/1
6	8	Ulmus laevis - wiąz szypułkowy	86	79		700/1
7	9	Robinia pseudoacacia - robinia akacjowa	175	81,93,60		700/1
8	10	Robinia pseudoacacia - robinia akacjowa	99	86		700/1
		Sambucus nigra - bez czarny	65	32,35	forma drzewiasta	700/1
9	11	Robinia pseudoacacia - robinia akacjowa	112	85		700/1
10	12	Robinia pseudoacacia - robinia akacjowa	114	83		700/1
11	13	Robinia pseudoacacia - robinia akacjowa	98	81		700/1
12	17	Ulmus laevis - wiąz szypułkowy	43+46	33+36	obumarłe	700/1
13	18	Ulmus laevis - wiąz szypułkowy	93	61		700/1
14	19	Ulmus laevis - wiąz szypułkowy	98	73		700/1
15	21	Ulmus laevis - wiąz szypułkowy	77	24,22,37	obumarłe	700/1
16	24	Acer platanoides - klon pospolity	54	41		700/1
17	25	Crataegus laevigata - głóg dwuszyjkowy	46,49	20,17,26		700/1
18	26	Prunus cerasifera - śliwa ałycza	91	43,39,48,28,29		700/1
19	27	Acer platanoides - klon pospolity	98	59,57		700/1

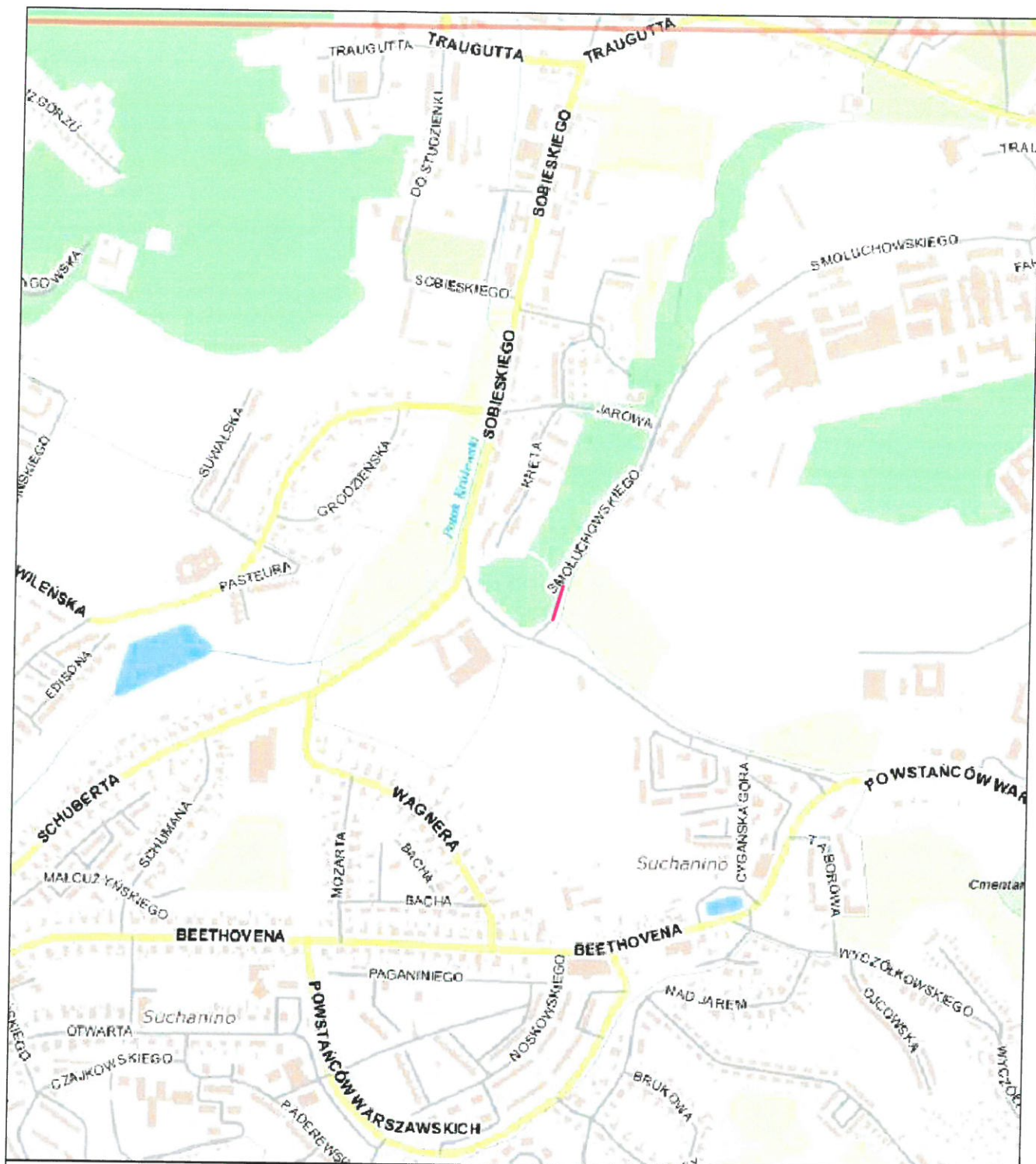
## 5. Nasadzenia zastępcze

W związku z planowaną wycinką drzew przy ul. Smoluchowskiego proponuje się wykonanie nasadzeń zastępczych drzew wzdłuż ul. Żołnierzy Wyklętych w Gdańsku zgodnie z rysunkiem 3.0 oraz krzewów o pow. 30m2 w Parku Steffensa w Gdańsku (rys. 4.0)

Proponuje się nasadzenie 22 drzew o obwodzie pnia 16-18cm - **Głóg mordeński (Crataegus mordenesis)** oraz krzewów o pow. 30m2 - **Dereń jadalny (Cornus mas)**

	DRZEWA		
Nr inw.	Gatunek	Obwód pni	Nr działki
1	Crataegus mordenesis - Głóg mordeński	16-18cm	96/2 obr. 39
2	Crataegus mordenesis - Głóg mordeński	16-18cm	96/2 obr. 39
3	Crataegus mordenesis - Głóg mordeński	16-18cm	97/2 obr. 39
4	Crataegus mordenesis - Głóg mordeński	16-18cm	97/2 obr. 39
5	Crataegus mordenesis - Głóg mordeński	16-18cm	97/2 obr. 39
6	Crataegus mordenesis - Głóg mordeński	16-18cm	97/2 obr. 39
7	Crataegus mordenesis - Głóg mordeński	16-18cm	98/2 obr. 39
8	Crataegus mordenesis - Głóg mordeński	16-18cm	98/2 obr. 39
9	Crataegus mordenesis - Głóg mordeński	16-18cm	98/2 obr. 39
10	Crataegus mordenesis - Głóg mordeński	16-18cm	99/2 obr. 39
11	Crataegus mordenesis - Głóg mordeński	16-18cm	99/2 obr. 39
12	Crataegus mordenesis - Głóg mordeński	16-18cm	99/2 obr. 39
13	Crataegus mordenesis - Głóg mordeński	16-18cm	100/2 obr. 39
14	Crataegus mordenesis - Głóg mordeński	16-18cm	100/2 obr. 39
15	Crataegus mordenesis - Głóg mordeński	16-18cm	103/4 obr. 39
16	Crataegus mordenesis - Głóg mordeński	16-18cm	103/4 obr. 39
17	Crataegus mordenesis - Głóg mordeński	16-18cm	116/15 obr. 39
18	Crataegus mordenesis - Głóg mordeński	16-18cm	116/15 obr. 39
19	Crataegus mordenesis - Głóg mordeński	16-18cm	116/15 obr. 39
20	Crataegus mordenesis - Głóg mordeński	16-18cm	116/15 obr. 39
21	Crataegus mordenesis - Głóg mordeński	16-18cm	116/15 obr. 39
22	Crataegus mordenesis - Głóg mordeński	16-18cm	116/15 obr. 39

	KRZEWY		
Nr inw.	Gatunek	powierzchnia	Nr działki
A	Cornus mas – Dereń jadalny	30m2	269 obr. 54



— Przedmiotowy odcinek drogi

nazwa obiektu:

Utworzenie pobocza przy ul. Smoluchowskiego w Gdańsku;  
dz. nr 700/1; obr. 54

inwestor:

Dyrekcja Rozbudowy Miasta Gdańsk  
ul. Żaglowa 11, 80-560 Gdańsk

tytuł rys.:

ORIENTACJA

skala:

1:10000

projektant:

mgr inż. Michał Chylewski

podpis:

upr. nr: POM/0146/PWBD/17

data:

lipiec 2017r.

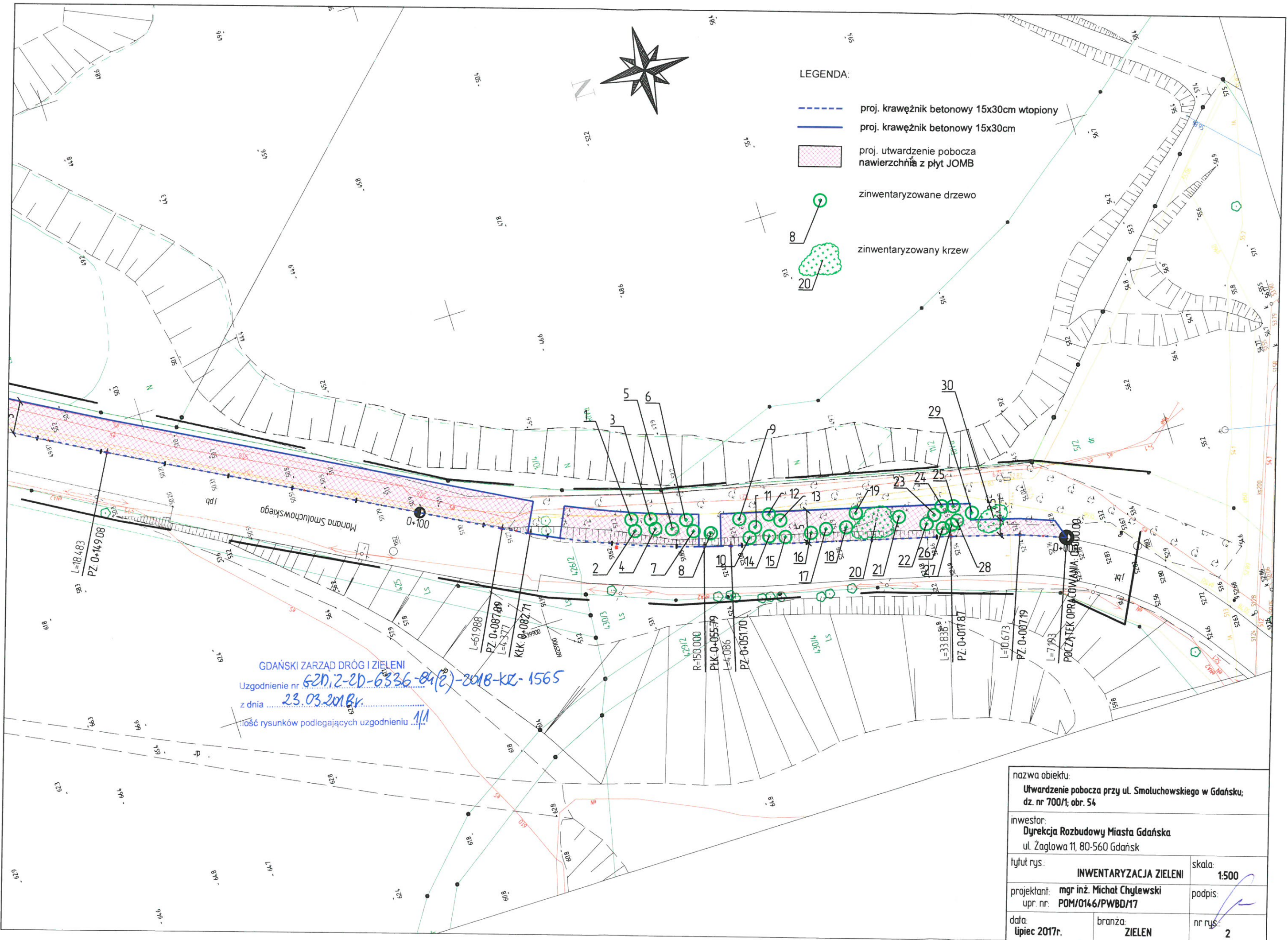
branża:

DROGOWA

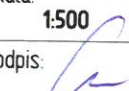
nr rys.:

1.0





GDAŃSKI ZARZĄD DRÓG I ZIELENI  
Uzgodnienie nr 620.2-2D-6336-84(2)-2018-KZ-1565  
z dnia 23.03.2018r.  
Ilość rysunków podlegających uzgodnieniu 1/1

nazwa obiektu: Utwardzenie pobocza przy ul. Smoluchowskiego w Gdańsku; dz. nr 700/1; obr. 54		
inwestor: Dyrekcja Rozbudowy Miasta Gdańska ul. Żaglowa 11, 80-560 Gdańsk		
tytuł rys.: INWENTARYZACJA ZIELENI	skala: 1:500	
projektant: mgr inż. Michał Chylewski upr. nr: POM/0146/PWBD/17	podpis: 	
data: lipiec 2017r.	branża: ZIELEN	nr rys.: 2

**i INFORMACJA o OBIEKCIE**

**DZIELNICE**

**Dzielnica**  
Aniolki

**OBREBY**

**Obręb**  
56

**DZIAŁKI**

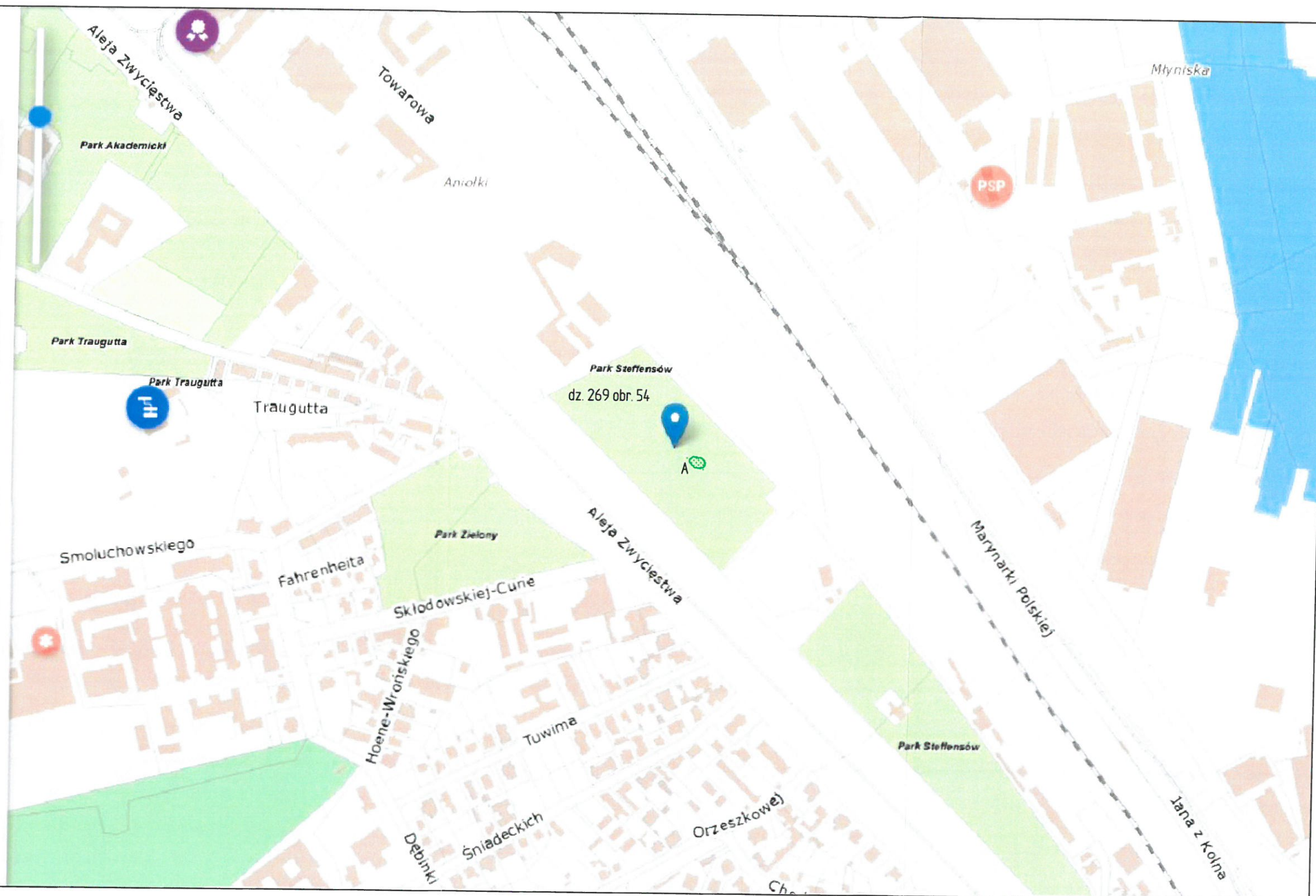
**Obręb**  
056  
**Numer działki**  
269

**WSPÓŁRZĘDNE GEOGRAFICZNE**

**Szerokość**  
N54° 22' 5.47272"  
**Długość**  
E18° 38' 1.18435"

**WSPÓŁRZĘDNE PUWG 2000 S6**

**X**  
6541181.92  
**Y**  
6026619.35



nazwa obiektu: Utworzenie pobocza przy ul. Smoluchowskiego w Gdańsku; dz. nr 700/1; obr. 54		
inwestor: Dyrekcja Rozbudowy Miasta Gdańska ul. Żaglowa 11, 80-560 Gdańsk		
tytuł rys.:	NASADZENIA ZASTĘPCZE	skala: 1:5000
projektant: mgr inż. Michał Chylewski upr. nr. POM/0146/PWBD/17	podpis: 	
data: lipiec 2017r.	branża: ZIELEN	nr rys.: 4