





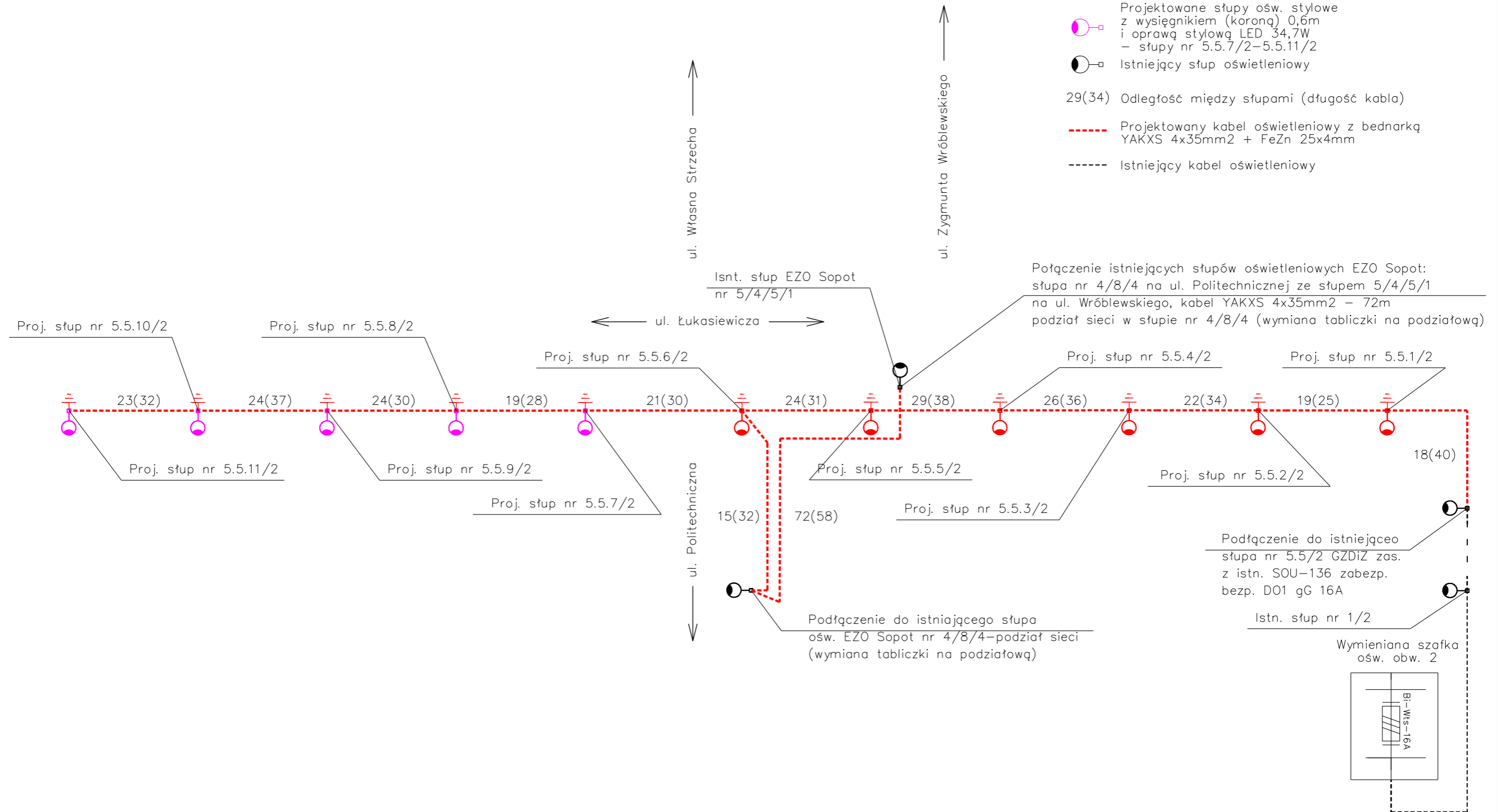
LEGENDA

-  Projektowane słupy ośw. stylowe z wysięgnikiem (koroną) 1,2m i oprawą stylową LED 54,4W – słupy nr 5.5.1/2–5.5.6/2
-  Projektowane słupy ośw. stylowe z wysięgnikiem (koroną) 0,6m i oprawą stylową LED 34,7W – słupy nr 5.5.7/2–5.5.11/2
-  Istniejący słup oświetleniowy

29(34) Odległość między słupami (długość kabla)

 Projektowany kabel oświetleniowy z bednarą YAKXS 4x35mm² + FeZn 25x4mm

 Istniejący kabel oświetleniowy



UWAGI:

1. Lamy zasilić na przemian z poszczególnych faz/żył kabla
2. W słupach zastosować złącza IZK (tabliczki bezpiecznikowe na podziałach sieci)
3. Pomiędzy słupami razem z kablem ułożyć bednarę FeZn 25x4mm w celu uziemienia każdego ze słupów

Ochrona przeciwporażeniowa – szybkie wyłączenie zasilania w układzie:

- TN-C – linia kablowa
- oprawy – dodatkowa izolacja (II klasa ochronności)

IE Jacek Rojek		ul. Książąt Pomorskich 34/30 89-604 Chojnice	
Inwestycja:	Budowa oświetlenia ul. Łukasiewicza w Gdańsku		
Inwestor:	Dyrekcja Rozbudowy Miasta Gdańska 80-560 Gdańsk, ul. Żaglowa 11		
Stadium:	PROJEKT WYKONAWCZY		Schmat sieci oświetleniowej
	Imię i nazwisko:	Nr uprawnień:	Podpis: Rysunek nr: 2
Projektował:	Marcin Szczęśny	POM/0191/POOE/14	Skala: –
Sprawił:	Jacek Rojek	POM/0021/PBE/16	Data: 05.2017