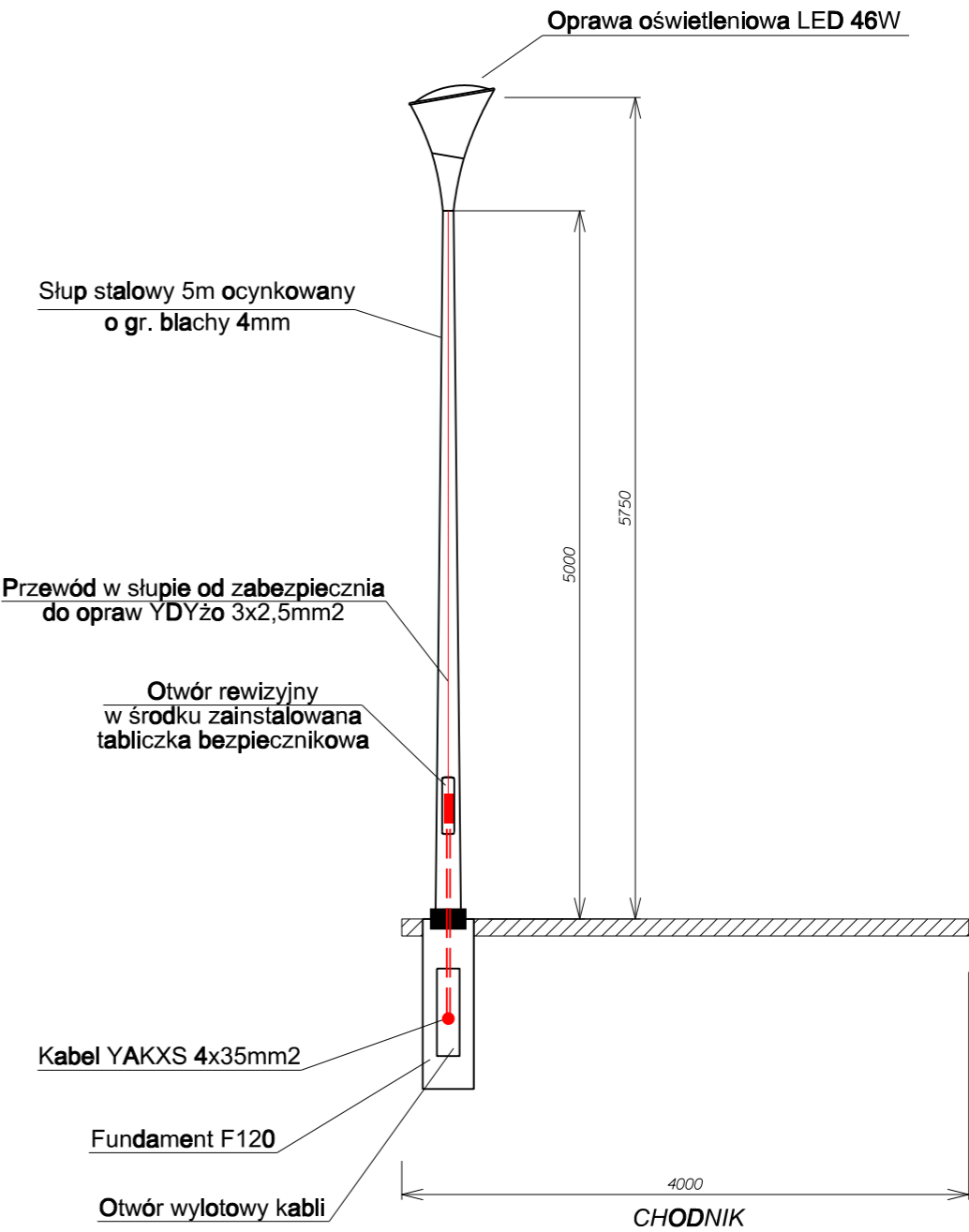
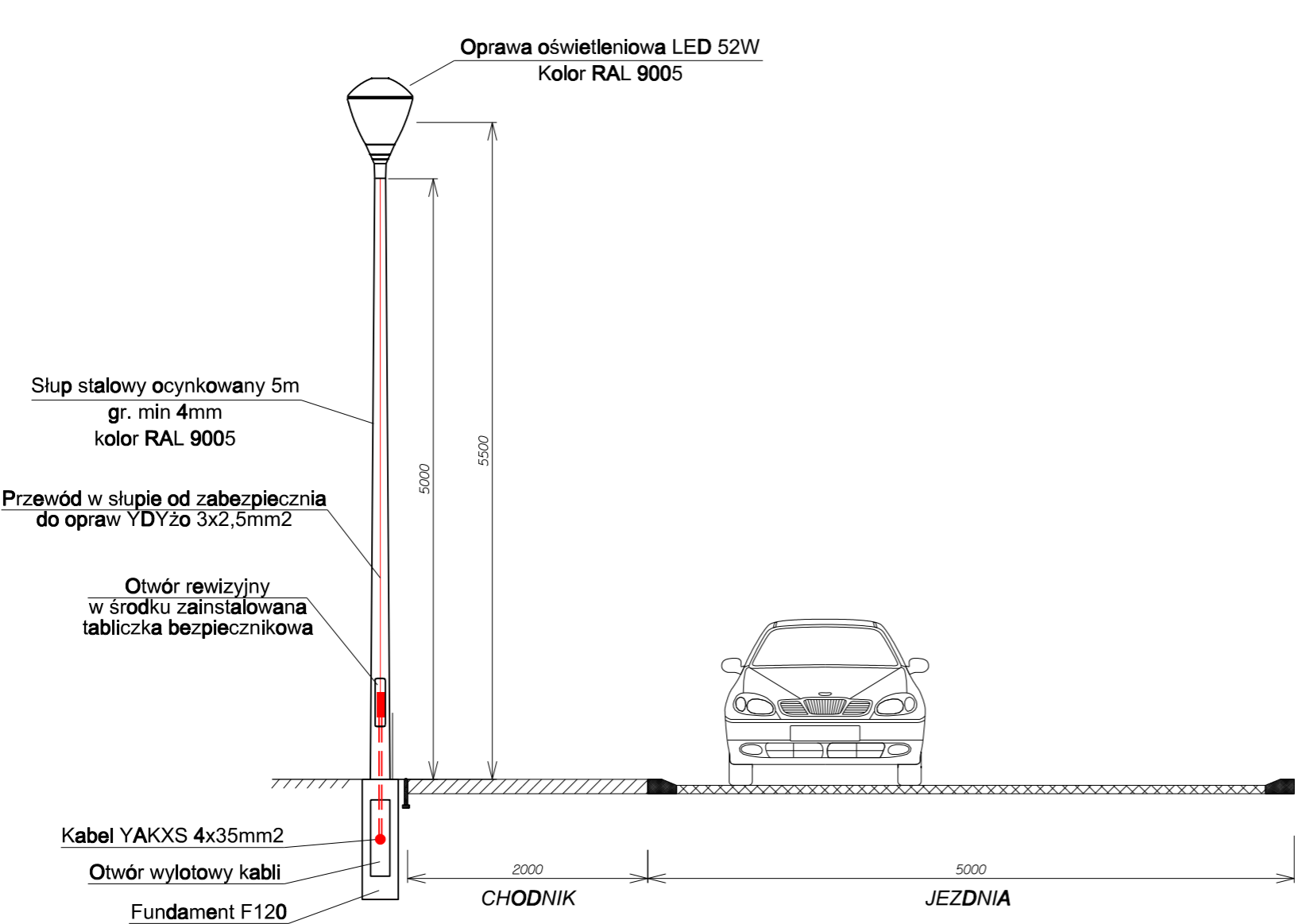


słup nr 1/3 oraz 2/3 przy ul. Wczasy



UWAGI:

1. Ustawić odbłyśnik zgodnie z danymi zawartymi w obliczeniach fotometrycznych,
2. Wnęki sytuować w kierunku przeciwnym do ruchu pojazdów. Minimalne wymiary wnęki 100x300cm. Zapewnić pole obsługi w promieniu 80cm od wnęki,
3. Numerację słupów malować na wysokości 1,8m,
4. Słupy malować fabrycznie,
5. Fundament pomalować abizolem,
6. Wysokość fundamentu ponad powierzchnię trawnika h=5cm +/-1cm), ponad powierzchnię utwardzoną h=3cm (+/- 1cm).



UL. MACIEJKOWA 21, 80-177 GDAŃSK
NIP: 957-043-50-18, REGON: 220372369

Nazwa i lokalizacja opracowania:	Budowa oświetlenia w ul. Mazurskiej, w ul. Orlej i w ul. K. Puławskiego				
Stadium:	Projekt wykonawczy			Rysunek nr:	4
Tytuł rysunku:	Przekrój słupa			Arkusz:	1 z 1
	Imię i nazwisko	Nr uprawnień / Specjalność	Podpis	Skala:	1:50
Projektował:	inż. Sebastian Siewert	POM/0211/ZOOE/13 / Sieci i inst. elektroenerg.		Data:	12.2017
Sprawdził:	Zenon Kuczmera	4162/GD/89 / Sieci i inst. elektroenerg.		Numer arch.:	-