

ZESTAWIENIE WYPOSAŻENIA

Nr el.	Nazwa elementu	Opis	Ilość
1	stół laboratoryjny	1500x74 cm, pokryte blachą ocynkowaną	9
3	krzesło szkolne	rozmiar 6-NIEBIESKI (wg PN-EN 1729-1:2007), wysokość siedziska 46 cm	20
4	fotel	obrotowy ergonomiczny regulowany na kółkach do podłogi twardej	2
5	stół	biurowy z szufladami o bładzie 120x80 cm	2
6	zestaw komputerowy	z oprogramowaniem Auto-CAD	4
7	umywalka	ceramiczna szerokość min. 50 cm, bateria w umywalce	1
8	szafa stalowa	szafa stalowa malowana proszkowo na kolor szary, wym. 80x40x180 cm, zamykana na zamek z klamką obrotową; w szafach należy rozmieścić elementy wyposażenia: <ul style="list-style-type: none">- nożyce gilotynowe - 1szt.- suwmiarka ze wskaźnikiem cyfrowym - 4szt.- suwmiarka ze wskaźnikiem zegarowym - 4szt.- suwmiarka z nonusem - 4szt.- wysokościomierz suwmiarkowy - 4szt.- głębokościomierz suwmiarkowy - 4szt.- mikromierz 0÷25mm - 5szt.- mikromierz 25÷50mm - 5szt.- średniówka mikrometryczna 25÷50mm - 1szt.- komplet płytek wzorcowych duży - 1kg- komplet płytek wzorcowych mały - 1kg- przyrząd kołowy do pomiaru wałków - 1szt.- sywmiarka modułowa - 1szt.	2
9	tablica suchościeralna	biała ceramiczna suchościeralno-magnetyczna wymiar min. 200x100cm, wzmocniona blachą ocynkowaną z polką na markery i magnesami w komplecie	2
10	zestaw projekcyjny	z projekтором multimedialnym krótkoogniskowym o rozdzielczości FullHD z wejściem HDMI i VGA, podwieszony pod sufitem uchwytem teleskopowym z ekranem projekcyjnym 120 cali dla proporcji obrazu 16:9, wyprowadzenie przyłączy przy stanowisku nauczyciela, min. odległość ekranu od projektora 350 cm.	2
11	tokarka dydaktyczna	z plakslim łóżem, sterowana manualnie lub oprogramowaniem na PC, do wykonywania podstawowych operacji tokarskich, wym. 73x38x35 cm	1
12	centrum obróbkowe	frezarskich, z 4 pozycyjnym magazynem narzędzi, wym. 104x86x94 cm	1

SZCZEGÓŁOWY WYKAZ ELEMENTÓW I PARAMETRY TECHNICZNE POSZCZEGÓLNYCH ELEMENTÓW WYPOSAŻENIA ZOSTAŁY PODANE W CZĘŚCI OPISOWEJ PROJEKTU ORAZ STWIOR

ZESTAWIENIE POMIESZCZEŃ

Nr pom.	Nazwa pomieszczenia	Pow. [m²]	Posadzka
0/01	Sala 22A	30,43m²	wykl. PVC
0/02	Sala 22B	32,38m²	wykl. PVC
0/03	Sala 22C - zaplecze	17,63m²	wykl. PVC
Powierzchnia użytkowa (remontowanych pomieszczeń)			80,44m²

Zakres robót sale 22A, 22B i 22C:

- osuszenie ścian i wykonanie iniekcji krystalicznej dwurzędowej ścian,
- wykonanie nowych warstw podłogi na gruncie w salach lekcyjnych,
- wykończenie podłogi posadzką z homogenicznej wykładziny PCV antystatycznej,
- montaż nowej stolarki drzwiowej,
- uzupełnienie tynków,
- dwukrotne malowanie ścian i sufitów farbą lateksową, do wysokości 1,6m wykonanie lamperii farbą olejno - ftalową,
- zakup i montaż elementów wyposażenia,
- podłączenie sprzętu elektronicznego, wyposażenie zgodnie z dołączonym do projektu wykazem,
- montaż nowych grzejników - zgodnie z projektem branży sanitarnej,
- wykonanie nowej instalacji elektrycznej-oświetlenia wewnętrznego, gniazd wtykowych oraz zasilania urządzeń i sprzętu - zgodnie z projektem branży elektrycznej.

P1p Projektowana podłoga na gruncie

- WYKŁADZINA PCV
- WYLEWKA BETONOWA ZBROJONA WŁÓKNAMI POLIPROPYLENOWYMI 4 cm
- FOLIA PE
- PŁYTA STYROPIANOWA EPS 100 PODŁOGA 0,031 [W/mK] 10 cm
- IZOLACJA PRZECIWWILGOCIOWA POZIOMA wykonana tym samym systemie co iniekcja krystaliczna ścian
- CHUDY BETON 15 cm
- PODSYPKA PIASKOWA 10-15 cm

S1p Izolacja istniejącej ściany zewnętrznej

- 2x FARBA LATEKSOWA
- UZUPEŁNIENIE TYNKU / ISTNIEJĄCY TYNK
- OD STRONY WEWNĘTRZNEJ ŚCIANY WYKONAĆ INIEKCJĘ KRYSZALICZNĄ
- ISTNIEJĄCA ŚCIANA Z CEGŁY PEŁNEJ
- OD STRONY ZEWNĘTRZNEJ ŚCIANY WYKONAĆ INIEKCJĘ KRYSZALICZNĄ
- IZOLACJA PIONOWA Z MINERALNEJ POWŁOKI USZCZELNIAJĄCEJ
- WARSTWA OCHRONNA Z FOLII KUBEŁKOWEJ

S3p Ściana wewnętrzna

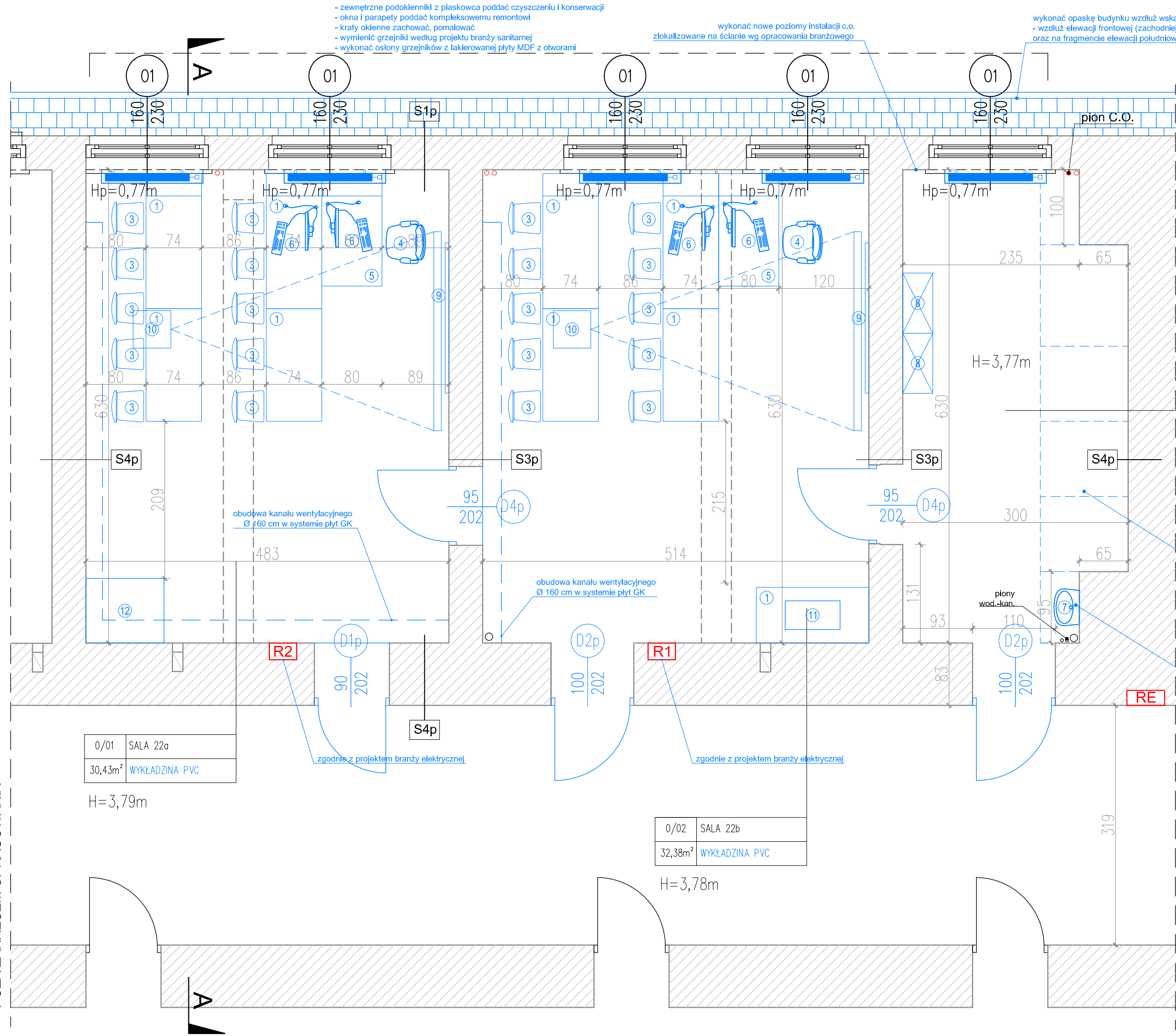
- 2x FARBA LATEKSOWA
- UZUPEŁNIENIE TYNKU / ISTNIEJĄCY TYNK
- INIEKCJA KRYSZALICZNA
- ISTNIEJĄCA ŚCIANA Z CEGŁY PEŁNEJ
- INIEKCJA KRYSZALICZNA
- UZUPEŁNIENIE TYNKU / ISTNIEJĄCY TYNK
- 2x FARBA LATEKSOWA

S4p Ściana wewnętrzna

- 2x FARBA LATEKSOWA
- UZUPEŁNIENIE TYNKU / ISTNIEJĄCY TYNK
- INIEKCJA KRYSZALICZNA
- ISTNIEJĄCA ŚCIANA Z CEGŁY PEŁNEJ

UWAGA! Wszystkie produkty stosowane do wykonania izolacji (izolacja pozioma posadzki, izolacja pionowa ścian zewnętrznych oraz preparat do iniekcji krystalicznej ścian) muszą należeć do jednego systemu produktów.

POZA ZAKRESEM OPRACOWANIA



POZA ZAKRESEM OPRACOWANIA

PROJEKTOWANY RZUT SALE 22A, 22B, 22C STARY BUDYNEK

LEGENDA

- elementy projektowane

JEDNOSTKA PROJEKTOWA

Kremer graf

mgr inż. Sebastian Kremer
AL. GEN. HALLERA 14
80-401 GDAŃSK
www.kremergraf.com.pl
tel/fax 58-360-31-14

INWESTOR

DYREKCJA ROZBUDOWY MIASTA GDAŃSKA
GMINA MIASTA GDAŃSKA
ul. Żaglowa 11, 80-560 Gdańsk

OBIEKT

Szkoły Okrętowe i Ogólnokształcące Conradinum
ul. Piramowicza 1/2
80-218 Gdańsk

NAZWA INWESTYCJI

Gdańsk miastem zawodowców - rozwój infrastruktury szkół i zawodowych. Remont sal i korytarza w Szkołach Okrętowych i Ogólnokształcących Conradinum obejmujący: Adaptację sal na pracownię techniczną w Szkołach Okrętowych i Ogólnokształcących Conradinum w Gdańsku na potrzeby kształcenia w zawodzie technik budownictwa okrętowego (pracownia pomiarów, obróbki ręcznej materiałów) w branży Transport, logistyka i motoryzacja. Modernizację pracowni mechatroniki, mikromaszyn elektrycznych i robotyki, adaptacja sal na pracownię techniczną w Szkołach Okrętowych i Ogólnokształcących Conradinum w Gdańsku (pracownia pomiarów, obróbki ręcznej materiałów) na potrzeby kształcenia w zawodzie technik mechatronik w branży ICT i elektronika.

LOKALIZACJA

ul. Piramowicza 1/2
80-218 Gdańsk
dz. nr 188/2 obręb 56

TYTUŁ RYSUNKU

PROJEKTOWANY RZUT SALE 22A, 22B, 22C

BRANŻA	STADIUM
ARCHITEKTURA	PROJEKT BUDOWLANY
FUNKCJA	NR UPRAWNIEN
opracował mgr inż. arch. Karolina Płata	PODPIS
projektował mgr inż. arch. Magdalena Szymańska 159/POOKK/IV/2016	
sprawił mgr inż. arch. Klaudia Filipiak 07/POOKK/IV/2014	
NR RYSUNKU	

A-1.1.

ARKUSZ: 297x650	SKALA: 1:100	DATA: 2017-11
--------------------	-----------------	------------------