

BRG/ZRIDK/Kw_ 762 /PT/2018

Gdańsk, 04 maj 2018

Wydział Programów Rozwojowych

Urząd Miejski w Gdańsku

Ul. Kartuska 5

80-103 Gdańsk

Dotyczy: Przekazania Dokumentu Inicjującego Projekt dla zadania w ramach projektu „Rewitalizacja Oruni w Gdańsku” nr RPPM.08.01.01-22-0002/17

W nawiązaniu do pisma DRMG nr DKP/509/2018 AW z dnia 19.04.2018 oraz wiadomości email z dnia 23.04.2018 r. zawierającej w/w pismo, przekazuję uzupełniony Program funkcjonalno-użytkowy dla zadania „Budowa placówki na potrzeby realizacji zadań z zakresu usług społecznych przy ul. Dworcowej 11”. Załączony PFU został skonsultowany z partnerem społecznym projektu i zoptymalizowany do jego potrzeb. Partner społeczny wyraził prośbę o pozostawienie założenia powierzchni użytkowej nowo powstałego obiektu na poziomie 800-1000 m², z możliwością zmniejszenia powierzchni użytkowej na etapie projektowania budynku, ze szczególnym uwzględnieniem wielofunkcyjności poszczególnych pomieszczeń /koncepcja projektanta/.

Informujemy iż Biuro Rozwoju Gdańska jest w trakcie procedowania zmian Wniosku o Dofinansowanie dla w/w projektu wraz z załącznikami /którym jest również Studium Wykonalności/ z Instytucją Zarządzającą RPO WP na lata 2014-2020. W związku z tym przed aneksowaniem umowy o dofinansowanie projektu „Rewitalizacja Oruni w Gdańsku” nr RPPM.08.01.01-22-0002/17 nie jest możliwa zmiana merytoryczna w wyciągu ze Studium Wykonalności. Proponujemy aby dodatkowym dokumentem dla Dokumentu Inicjującego Projekt był Formularz Zmiany zatwierdzony na Komitecie Sterującym.

Z poważaniem,

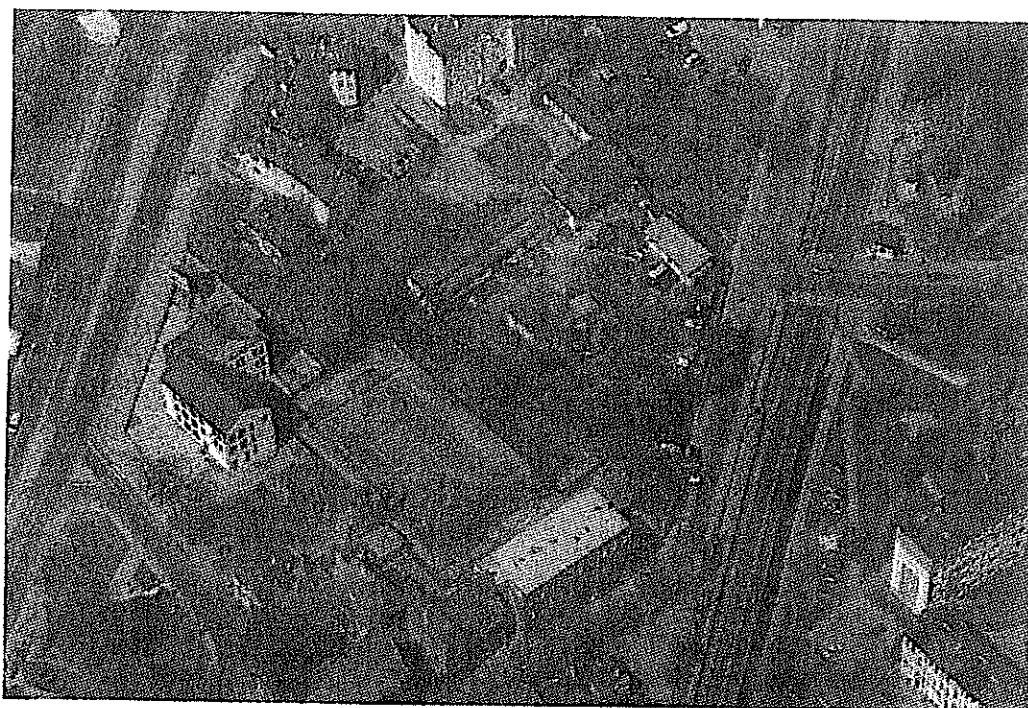
ZASTĘPCA DYREKTORA
BIURA ROZWOJU GDAŃSKA

Ewa Pielak

Dom Sąsiedzki + Placówka Wsparcia Podwórkowego celujący programem funkcjonalnym użytkowników

1. Lokalizacja:

Orunia –Dworcowa 11– działka nr 104/11 0 104/12 obr. 098



Powierzchnia użytkowa obiektu ok. 1100 m²

Powierzchnia terenu do urządzenia ok. 3800 m²

2. Założenia ogólne:

Budynek łączący w sobie funkcje domu sąsiedzkiego oraz placówki wsparcia podwórkowego.

Cześć budynku będzie przeznaczona na siedzibę Domu Sąsiedzkiego „Gościnna Przystań” w którym odbywać się będą: zajęcia przedszkolne (dwa oddziały), zajęcia dla dzieci ze świetlicy środowiskowej (25 dzieci) w tym zajęcia rozwojowe i edukacyjne, zajęcia dla młodzieży w tym edukacyjne i rozwojowe, zajęcia dla Klubu Rodzica (dzieci małe z rodzicami), spotkania

grup mieszkańców Oruni, zajęcia artystyczne (fotograficzne, mikro kino, warsztatowe). W budynku będą usytuowane również pomieszczenia biurowe fundacji będącej operatorem działania.

Cześć budynku przeznaczona na placówkę wsparcia podwórkowego o funkcji placówki przeznaczonej do działań rekreacyjnych, rozwojowych (psychofizyczny), sportowych, treningu postaw budujących podmiotowość i asertywność.

Architektura budynku powinna mieć charakter nieformalny, stroniący od rozwiązań biurowych, czy 'sterylnych'. Powinna zachęcać użytkowników, którzy często nie mają zaufania do form instytucjonalnych. Ważnym elementem rzutującym na użytkowanie budynku, jak również przestrzeń dzielnicy jest bryła i projekt budynku. Wskazane jest, aby budynek był pomyślany w miarę możliwości jako przestrzeń nowoczesna, modułowa i atrakcyjna w formie zarówno od zewnątrz, jak i od wewnątrz

Program funkcjonalno – użytkowy łączy funkcje obu budynków - Dom Sąsiedzki oraz Placówka Wsparcia Podwórkowego. Wskazane jest, aby przestrzenie te były od siebie odseparowane ze względu na inny sposób użytkowania, innych odbiorców, inne godziny pracy. Separacja ta nie musi być stała i może być modułowa, czyli umożliwiająca łączenie lub rozdzielanie w miarę potrzeby - oczekujemy że decyzje te zostaną podjęte w konsultacji z nami w procesie projektowania.

Powyższy wymóg dotyczy również przestrzeni wejściowej - lobby, która powinna być multifunkcyjna i uwzględniająca możliwość użytkowania wspólnego lub odseparowania w miarę potrzeby placówki podwórkowej z elementami sportowymi od przestrzeni Domu Sąsiedzkiego.

3. Roboczy program użytkowy

Rozkład pomieszczeń:

pomieszczenie	powierzchnia	funkcja	wyposażenie
lobby	ok. 30m ²	Przestrzeń społeczna, nieformalna, przyjazna mieszkańcom, poczekalnia dla uczestników	Kanapy, stoliki, gra ruchowa (typu piłkarzyki)
Toaleta dostępne dla gości od strony lobby	ok. 20m ² (wg potrzeb)	Potrzeby sanitarne	
Sala rekreacyjno-sportowa	ok. 150 m ²	Przestrzeń do spotkań osób młodych, zajęć ruchowych (taniec, sztuki walki, zajęcia z	Wyposażenie w maty (typu mat judo na części Sali z

		samoobrony, zajęcia gimnastyczne, zajęcia ruchowe i korekcyjne). Przestrzeń najlepiej przeszklona, lub częściowo przeszklona na zewnątrz (drzwi w poziomie na zewnątrz, funkcja społeczno-przestrzenna z widocznością działań z zewnątrz w kontekście przestrzeni zdegradowanej wokół) Przestrzeń do wykorzystania do występów i zawodów sportowych z małą liczbą widzów	możliwością składania). Wielofunkcyjne elementy do siedzenia (np. składane skrzynie, itp.), urządzenia sportowe + lustra. Wyposażone w projektor i nagłośnienie
Szatnia *2	Ok. 40m ² (2*20m ²)	zaplecze dla Sali rekreacyjno-sportowej	Szafki zamykane do przebierania się z ławeczkami
Toalety z natryskami (dla kobiet i mężczyzn)	ok. 40m ²	zaplecze dla Sali rekreacyjno-sportowej	standardowe
magazyn	Ok. 10m ²	Przestrzeń na magazyn sprzętu do zajęć	Regały.
2 sale przedszkolne (parter z wyjściem na zewnątrz)	Ok. 2* 50m ² (wg wymogów, każda dla 25 dzieci)	Sala dostosowana dla prowadzenie przedszkola	Dywan, stoliki, szafki, krzeselka, szafy na leżaki i pościel do spania (wszystkie atestowane wg wymogów)
Szatnia dla przedszkola (parter)	Wg wymogów	szatnia przedszkolna wg wymogów dla 50 dzieci	Szafki na ubrania z miejscami na buty
Toalety dla przedszkola (parter)	Wg wymogów	Toalety dostosowane dla małych dzieci (wysokość)	
Pomieszczenie Socjalne/administracyjne (parter)	Ok. 20m ²	Pomieszczenie dla pracowników, animatorów, koordynatorów działań, wychowawców.	Pomieszczenie dla 4-5 osób
Magazyn (parter)	Ok. 10m ²	Przestrzeń na magazyn sprzętu do zajęć	Regały.
Sala świetlicowa	Ok. 30-40m ²	Sala do zajęć świetlicy środowiskowej dla 25-30 dzieci	Stoły, krzesła, szafy na wyposażenie do zajęć, rzutnik i rozwijany ekran/lub tablica interaktywna
Pomieszczenie	Ok. 10m ²	Pomieszczenie socjalne i pracy	2*biurka krzesła.

wychowawców		dokumentacyjnej dla wychowawców świetlicy i wolontariuszy	półki, szafy, kanapa
Sala ćwiczeń/silownia	Ok. 50m ²	Przestrzeń do ćwiczeń	Wyposażenie w urządzenia do ćwiczeń siłowych i cardio, + lustra
Sala warsztatowa	Ok. 40-50m ²	Sala do majsterkowania, „do it yourself”, do pracy młodzieży, dzielenia się talentami przez osoby dorosłe z młodzieżą	Podwyższone stoły do pracy na stojąco, półki, tablice perforowane do modułowego zawieszania różnorodnych elementów
Sala do zajęć wielofunkcyjnych	Ok. 50 m ²	Zajęcia taneczne, zajęcia z samorozwoju, yogi, zajęć teatralnych, ćwiczeń sztuk walki	Podłoga parkietowa, Wyposażone w projektor i nagłośnienie. Lustra na ścianie Rozkładane i sztaplowane krzesła i stoły
Pomieszczenie gospodarcze	Ok. 10m ²	Przeznaczenie standardowe	
Toalety	Ok. 20m ²	Przeznaczenie standardowe	
Pomieszczenie socjalne	Ok. 30m ²	Przeznaczenie standardowej, Do spożywania posiłków i spotkań z innymi uczestnikami	Płyta kuchenna, lodówka, szafki kuchenne, zmywarka, piekarnik, ława do siedzenia ze stolikiem
Pomieszczenie spotkań indywidualnych	Ok. 15m ²	Zajęcia indywidualne, spotkania z psychologiem, terapeutą, spotkania	Fotele, stolik, półki i szafki zamykane
Otwarta przestrzeń kuchenna	Ok. 30m ²	Przeznaczenie standardowej, Do spożywania posiłków i spotkań z innymi uczestnikami, warsztaty kulinarne	Płyta kuchenna, lodówka, szafki kuchenne, zmywarka, piekarnik, wyspa kuchenna
Mala sala audiowizualna	Ok. 15m ²	Sala do oglądania filmów, prelekcji, na 10-15os	Miękkie siedziska, ekran z rzutnikiem, nagłośnienie, sala wygłuszona
Sala do zajęć sensorycznych	Ok. 25m ²	Sala do ćwiczeń z dziećmi (przedszkole, klub rodzica, świetlica) sensorycznych, korekcyjnych, itp	Podłoga drewniana (ciepła) rozkładana nawierzchnia do ćwiczeń na leżaco.

			szafy na wyposażenie + lustra
Sala młodych	Ok. 25m ²	Sala dla młodzieży na zajęcia muzyczne, rekreacyjne, miejsce spotkań (z przeznaczeniem do aranżacji dla młodzieży)	Fotele, kanapy, stoły, podłoga drewniana, ściany z panelami modułowymi umożliwiającymi zmianę wystroju, dowieszanie półek i tablic
Sala do nauki	Ok. 20m ²	Sala do odrabiania lekcji i cichego uczenia się dla dzieci i młodzieży (świetlica, klub młodych)	Stoliki, krzesła, tablica interaktywna z rzutnikiem
Sala do spotkań indywidualnych	Ok. 10 m ²	Pomieszczenie do spotkań indywidualnych dla wychowawców z rodzicem i dzieckiem (wykorzystywane również przy pracy indywidualnej psychologa)	Podłoga drewniana, szafka, kanapa, fotel, stolik.
Sala do zajęć z małymi dziećmi wraz z aneksem dla rodziców	Ok. 30 m ²	Sala do spotkań klubu rodzica oraz spotkań rodziców z małymi dziećmi, z przeszklonym aneksem (ok 7m ²) umożliwiającym rodzicom z dziećmi odbywanie spotkań zawodowych, z jednoczesną kontrolą dzieci	Sala dzieci, podłoga drewniana, szafki na zabawki dla dzieci, wykładzina dla dzieci Aneks dla rodzica: stół, krzesła, szafka/półka
Pomieszczenie gospodarcze/wózkarnia	Ok. 10m ²	Pomieszczenie na wózki i rowerki dzieci korzystających z zajęć	Podłoga łatwo zmywalna, przystosowania do wilgoci
Toalety	Ok. 20m ²	Przeznaczenie standardowe	
Pomieszczenia biurowe *4	3* ok. 25m ² =75 m ²	Pomieszczenia biurowe dla administracji, księgowości, kadr	Szafy zamykane, biurka, krzesła,
Ciemnia fotograficzna	Ok. 15m ²	Pomieszczenie do zajęć fotograficznych, wywoływania fotografii, itp.	Szafki, blat wysoki, dostęp do wody

4. Przestrzeń zewnętrzna

Oczekiwany element zagospodarowania przestrzeni na zewnątrz jest zaprojektowanie przestrzeni "podwórka" o następujących cechach:

- a) Przestrzeń wspólna sąsiedzka z ławkami i przestrzenią na grill, wspólne spotkania,
- b) Ogród warzywny społeczny - dla użytkowania wspólnego uczestników grup,

c) Przestrzeń z urządzeniami (w tym nie sztampowymi) placu zabaw dla małych dzieci (zabawki, elementy wspinaczkowe, huśtawki, kuchnia białna, zabaw edukacyjnych),

d) Przestrzeń dla młodych z elementami sportowymi - nieformalnymi (przestrzeń do przesiadywania, koszykówki streetballowej z nawierzchnią poliuretanowej).

KOSZTORYS INWESTORSKI

TYTUŁ ZADANIA

Łp.	Opis	Jedn. miary	Ilość	Cena jedn. NETTO zł	Wartość NETTO zł
1	2	3	4	5	6
I	NAZWA DZIAŁU				
1	= kol. 4 x kol. 5
	Razem dział: NAZWA DZIAŁU				=suma (dział I)
II	NAZWA DZIAŁU				
2.1	NAZWA PODDZIAŁU				
2	= kol. 4 x kol. 5
3	= kol. 4 x kol. 5
4	= kol. 4 x kol. 5
2.2	NAZWA PODDZIAŁU				
5	= kol. 4 x kol. 5
itd..	= kol. 4 x kol. 5
	= kol. 4 x kol. 5
	Razem dział: NAZWA DZIAŁU				=suma (dział II)
Wartość kosztorysowa robót bez podatku VAT					=suma (dział I + dział II +)
Podatek VAT					
Wartość kosztorysowa brutto					

ILOŚĆ DZIAŁÓW, PODDZIAŁÓW ORAZ POZYCJI W DZIAŁACH DOSTOSOWAĆ DO PROJEKTOWANEGO ZAKRESU ROBÓT

załącznik nr
do zapytania ofertowego
Gdańsk, dnia

Protokół z uzgodnień
(wzór)

Wykonawca dokumentacji projektowej pn.: „.....” działając w ramach zawartej umowy z Dyrekcją Rozbudowy Miasta Gdańska, działającą w imieniu Miasta Gdańska w sprawie wykonania dokumentacji projektowej dla zadania inwestycyjnego pod nazwą: „.....” dokonał uzgodnień projektowanego uzbrojenia i urządzenia terenu z prawnym właścicielem terenu.

Prawny właściciel działki nr -
(imię i nazwisko/nazwa instytucji)

.....
(adres)

UZGODNIENIE

1. Po wspólnej wizji lokalnej terenu i omówieniu przez Projektanta rozwiązań projektowych dokonano uzgodnień w następującym zakresie dla w/w działki tj.:

.....
.....
.....

bez uwag / z następującymi uwagami:

.....
.....
.....

2. Właściciel działki wyraża zgodę na:

- dysponowanie przez Inwestora terenem na cele budowlane zgodnie z powyższym zakresem
- realizację robót wg przedstawionego projektu

3. Uzgodnienie jest ważne także w przypadku zmiany inwestora przedmiotowej inwestycji.

4. Niniejsze uzgodnienie spisano w dwóch jednobrzmiących egzemplarzach z przeznaczeniem - 1 egz. dla właściciela działki i 1 egz. Dla Wykonawcy.

Załączniki stanowiące integralną część uzgodnienia:

1. odbitka z projektu z rozwiązaniami projektowymi obejmującymi w/w działkę;
2. wypis i wyrys z ewidencji gruntu w/w działki.

Projektant

Właściciel działki

Czytelny podpis

Czytelny podpis

