





LEGENDA

 Projektowany słup ośw. ulicy/chodnika h=5m
z oprawą parkową LED 26,5W


 Projektowany słup ośw. ulicy/chodnika h=5m
z oprawą parkową LED 37,7W

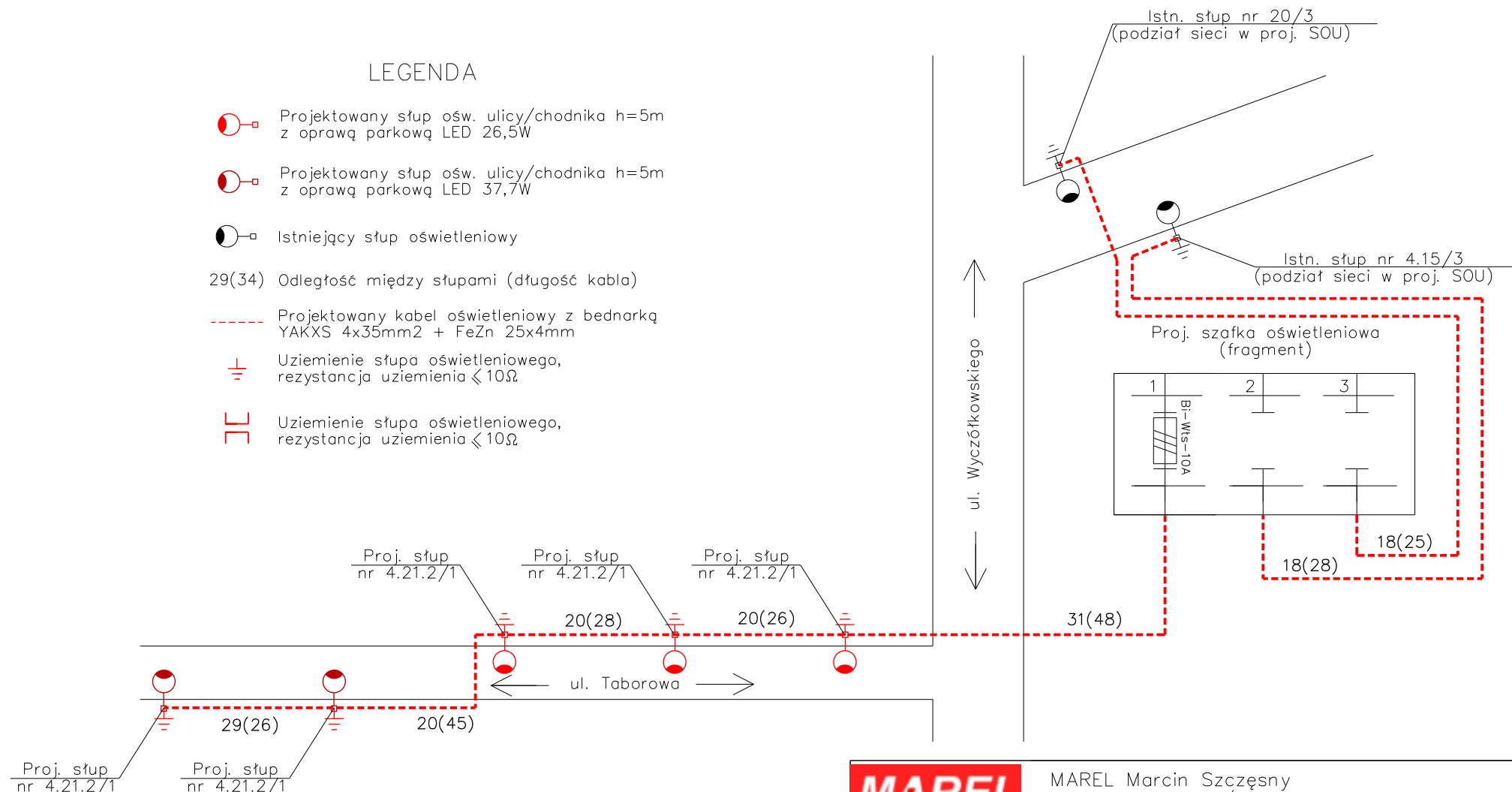
 Istniejący słup oświetleniowy

29(34) Odległość między słupami (długość kabla)

 Projektowany kabel oświetleniowy z bednarką
YAKXS 4x35mm² + FeZn 25x4mm

 Uziemienie słupa oświetleniowego,
rezystancja uziemienia $\leq 10\Omega$

 Uziemienie słupa oświetleniowego,
rezystancja uziemienia $\leq 10\Omega$



UWAGI:

- Lampy zasilić na przemian z poszczególnych faz/żył kabla
- W słupach zastosować złącza IZK (tabliczki bezpiecznikowe na podziałach sieci)
- Pomiędzy słupami razem z kablem ułożyć bednarkę FeZn 25x4mm w celu uziemienia każdego ze słupów

Ochrona przeciwporażeniowa – szybkie wyłączenie zasilania w układzie:

- TN-C – linia kablowa
- oprawy – dodatkowa izolacja (II klasa ochronności)

MAREL

MAREL Marcin Szczesny
ul. Piecewska 35/102, 80-288 Gdańsk

Inwestycja:	"Budowa oświetlenia ul. Taborowej w Gdańsku" Działki nr 228/2, 160/1, 15, 15, 8/6, 7/9-obręb 0079			
Inwestor:	Dyrekcja Rozbudowy Miasta Gdańska 80-560 Gdańsk, ul. Żaglowa 11			
Stadium:	PROJEKT WYKONAWCZY		Schemat sieci oświetleniowej	
	Imię i nazwisko:	Nr uprawnień:	Podpis:	Rysunek nr: 2
Projektował:	Marcin Szczesny [spec. inst.]	POM/0191/P00E/14		Skala: -
Sprawił:	Mariusz Łopatyński [spec. inst.]	POM/0183/PWBE/19		Data: 08.2022