

**ŁAWKA PP-ŁA-05-RAL7016-p-o****FORMA I MATERIAŁY**

- Forma ławki powinna być taka sama jak wzór przedstawiony na zdjęciu.
- Długość całkowita powinna wynosić 180–190 cm.
- Wysokość siedziska po zamontowaniu powinna wynosić 40-45 cm.
- Wysokość całkowita ławki powinna wynosić 80–85 cm.
- Głębokość siedziska powinna wynosić 40-45 cm.
- Konstrukcja nośna ławki (podstawy) powinna być wykonana z elementów stalowych o przekroju prostokątnym (40x40 mm), a oparcie z profili L-kształtnych o zmiennej długości ramion.
- Wszystkie stalowe elementy ławki powinny być ocynkowane, malowane proszkowo **na kolor grafitowy RAL 7016**, w wykończeniu mat struktura.
- **Ławka powinna posiadać podłokietniki** wykonane z profili L-kształtnych o zmiennej długości ramion (50-35 mm). Do ich wykonania należy użyć kątowników zimnogiętych.
- Wszystkie ostre krawędzie konstrukcji stalowej, szczególnie w obszarze frontu ławki, należy zeszlifować przed cynkowaniem, tak aby nie stanowiły zagrożenia.
- Deski powinny być wykonane z drewna egzotycznego lub rodzimego liściastego twardego lub b. twardego (wg klasyfikacji Janki klasa IV lub V) **w kolorze naturalnym**, zabezpieczonego poprzez olejowanie. Wszystkie widoczne krawędzie desek fazować na półokrągło, R do 5mm.
- Siedzisko powinno być wykonane z 4 desek o przekroju prostokątnym (85x35 mm).
- Oparcie powinno być wykonane z 3 desek o przekroju prostokątnym (85x35 mm).
- Konstrukcja oparcia i siedziska powinna być wzmocniona płaskownikami stalowym (50x5 mm).
- Połączenia elementów drewnianych z elementami stalowymi śrubowe, ze stali nierdzewnej, wykonane w taki sposób, aby nie były widoczne od strony siedziska.
- Łączenia elementów stalowych z drewnianymi powinny być wykonane w sposób uniemożliwiający ich łatwy demontaż.
- Deski montowane od tyłu (oparcie) i od spodu (siedzisko). W odstępach co max. 1,5 cm.



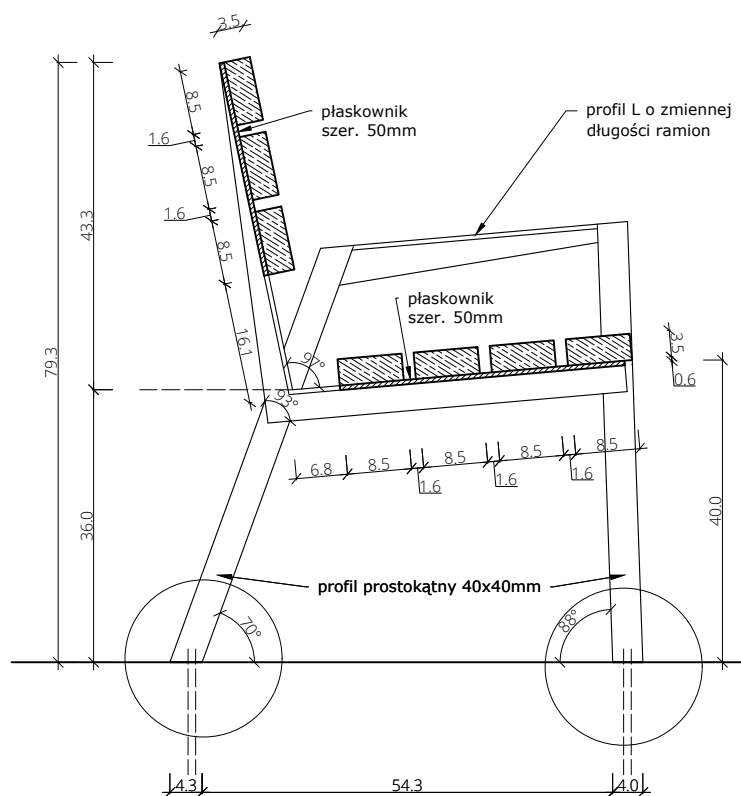
MONTAŻ

- Część stalowa ławki powinna być przystosowana do trwałego połączenia z podłożem utwardzonym poprzez fundamentowanie bądź użycie kotwy chemicznej (kostka brukowa, płyty betonowe, asfalt na podbudowie betonowej) oraz przystosowana do montażu w podłożu miękkim poprzez fundamentowanie.

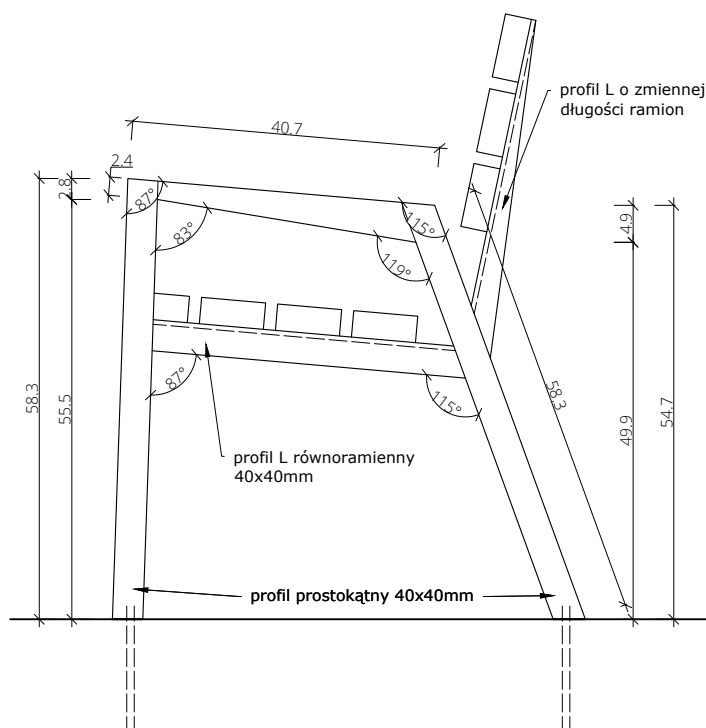
UWAGI OGÓLNE

- Na tylnej powierzchni oparcia ławki należy umieścić tabliczkę z napisem „Gdański Zarząd Dróg i Zieleni” oraz informacją o kosztach zakupu ławki (szczegółowe informacje w osobnym załączniku).
- Wszelkie zmiany względem projektu należy konsultować z Działem Rozwoju Przestrzeni Publicznej
- Element należy wykonać zgodnie z obowiązującymi normami oraz wiedzą techniczną
- Projekt należy rozpatrywać łącznie z opisem technicznym

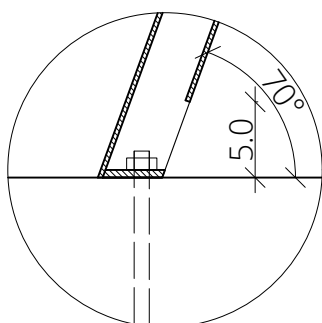
PRZEKRÓJ POPRZECZNY



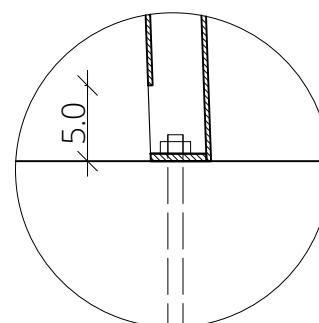
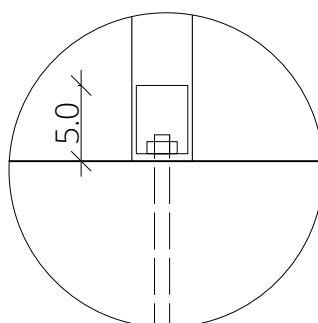
WIDOK Z BOKU



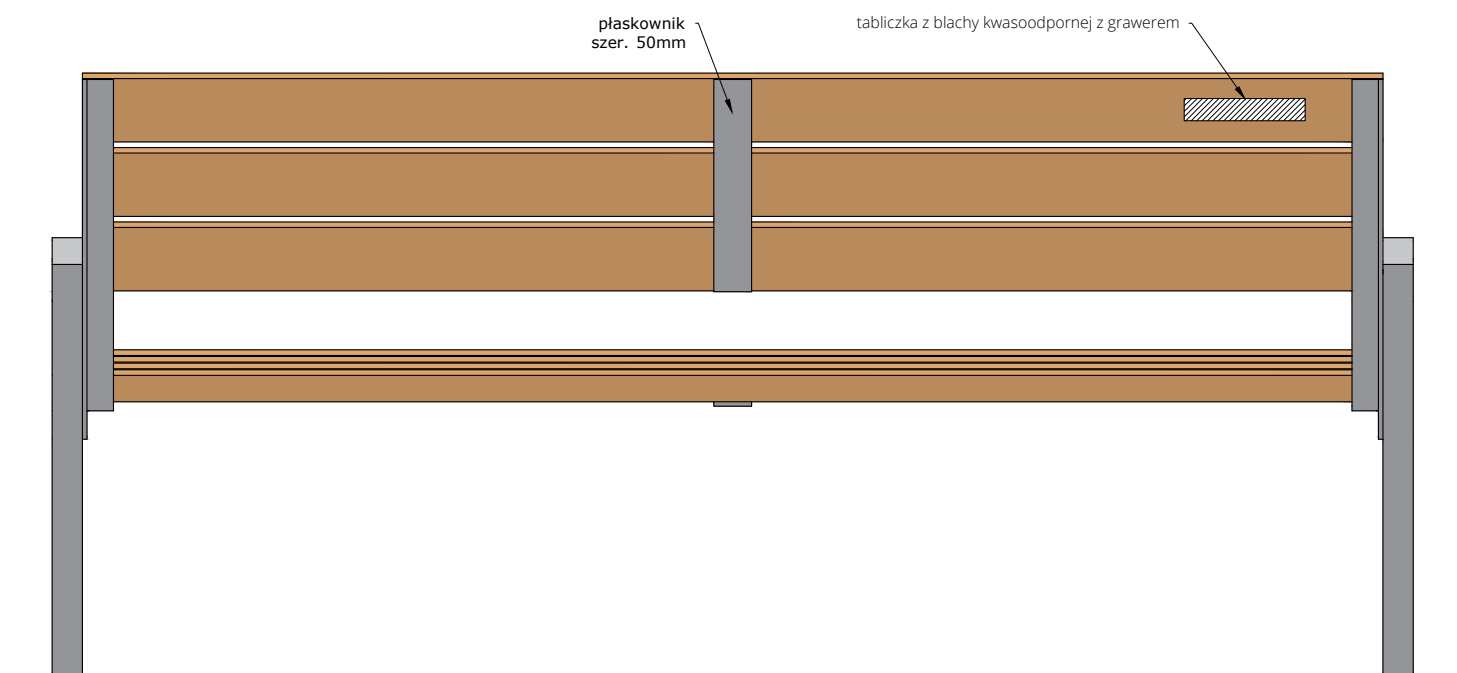
DETAL TYLNEJ NOGI



DETAL PRZEDNIEJ NOGI



WIDOK OD TYŁU



WIDOK OD PRZODU

