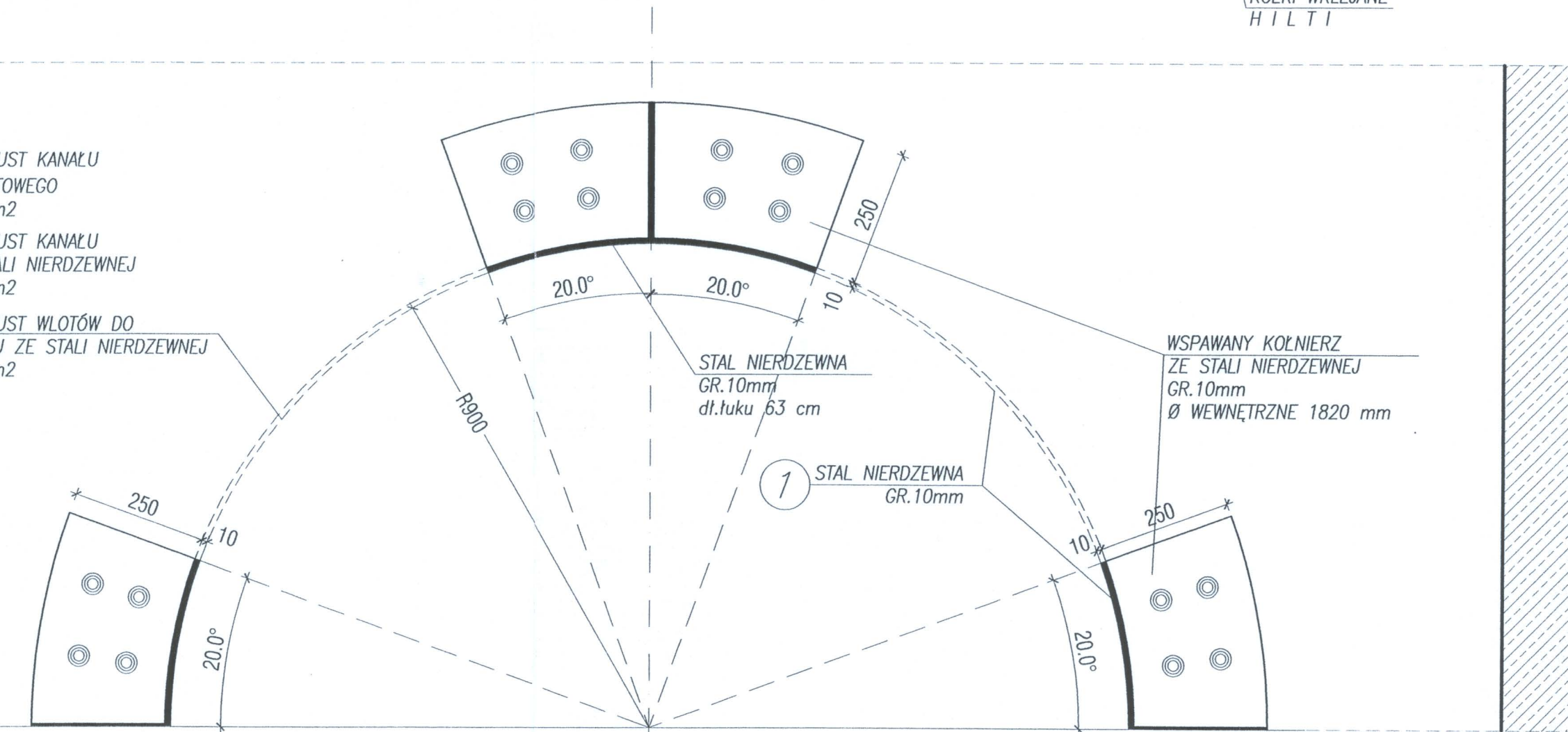
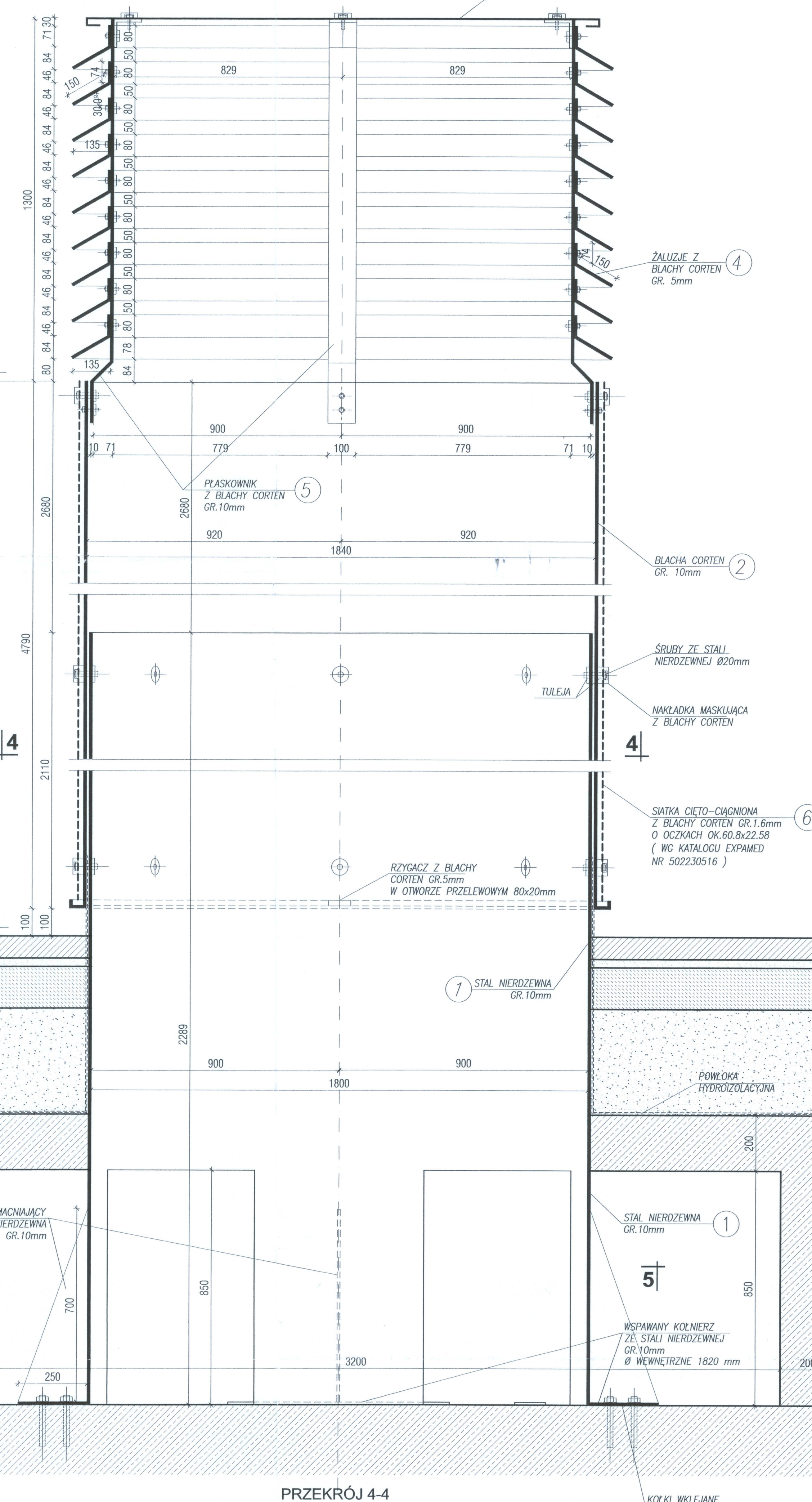
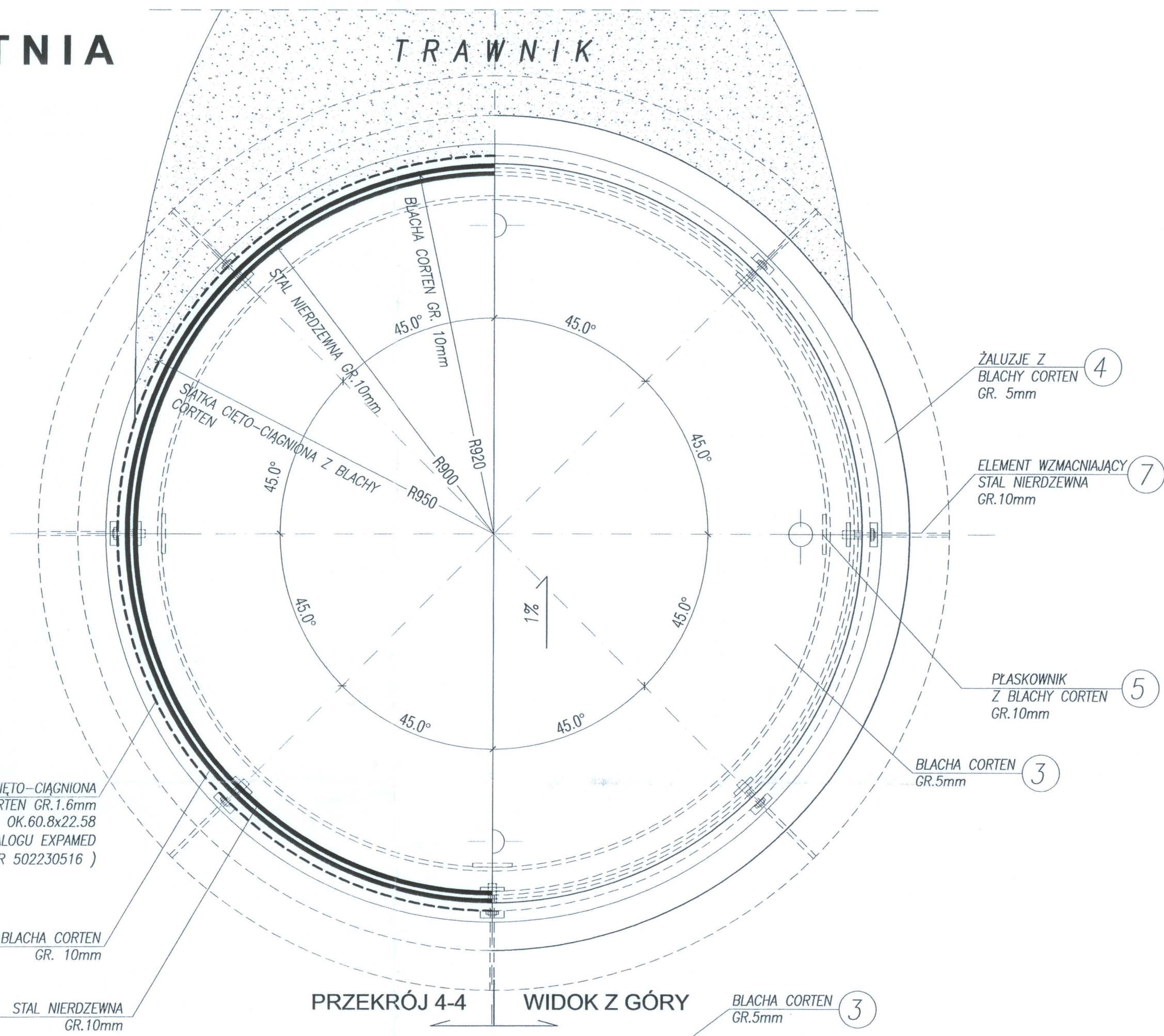


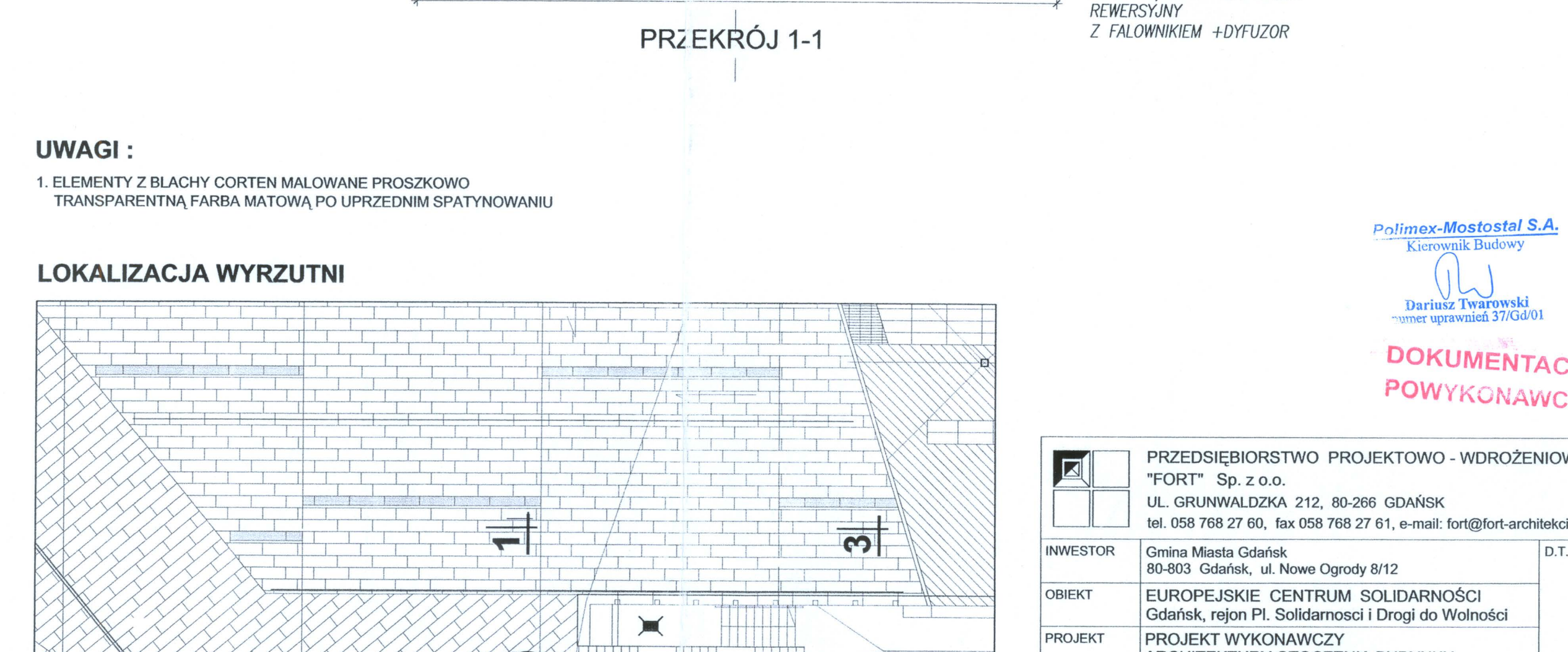
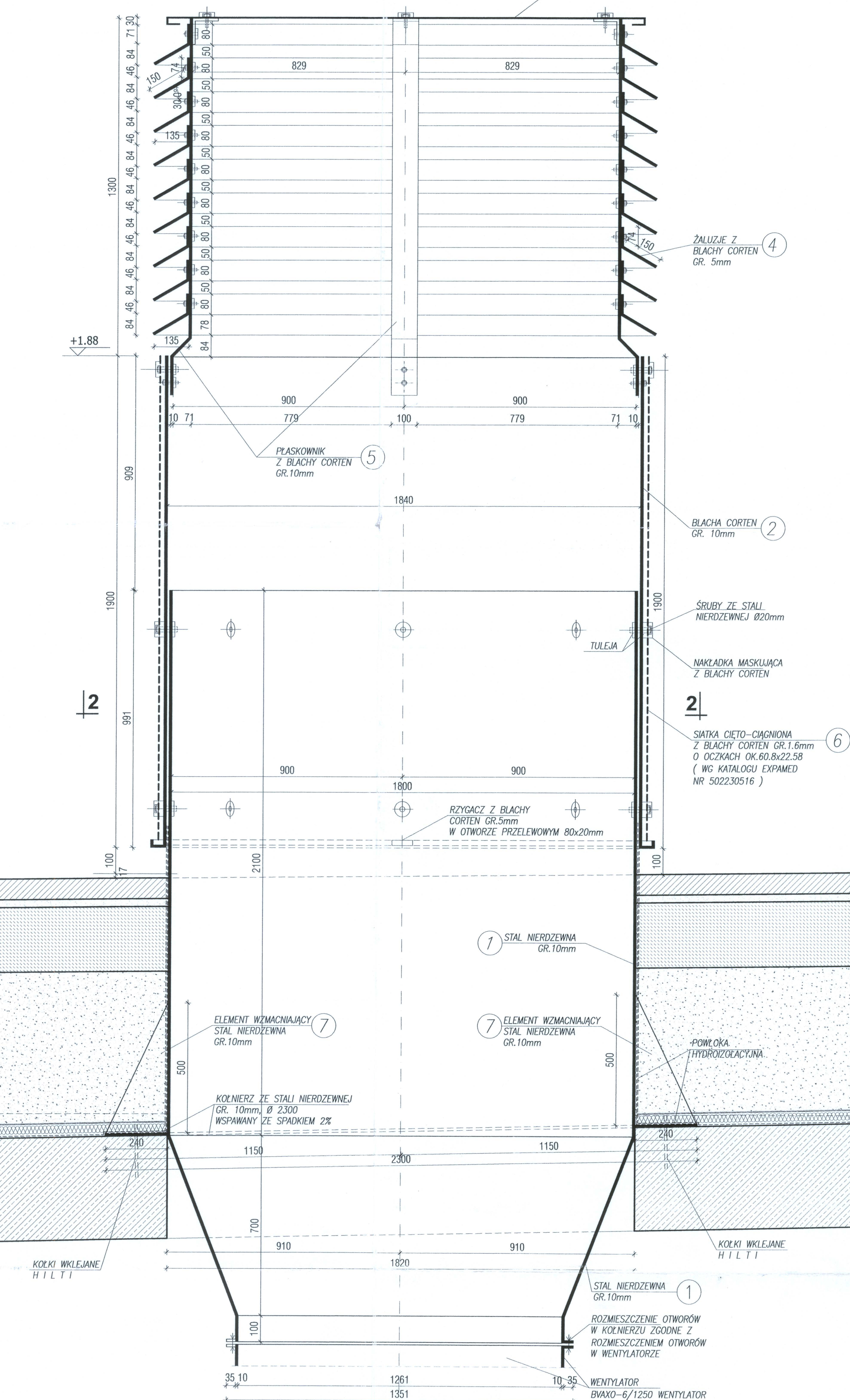
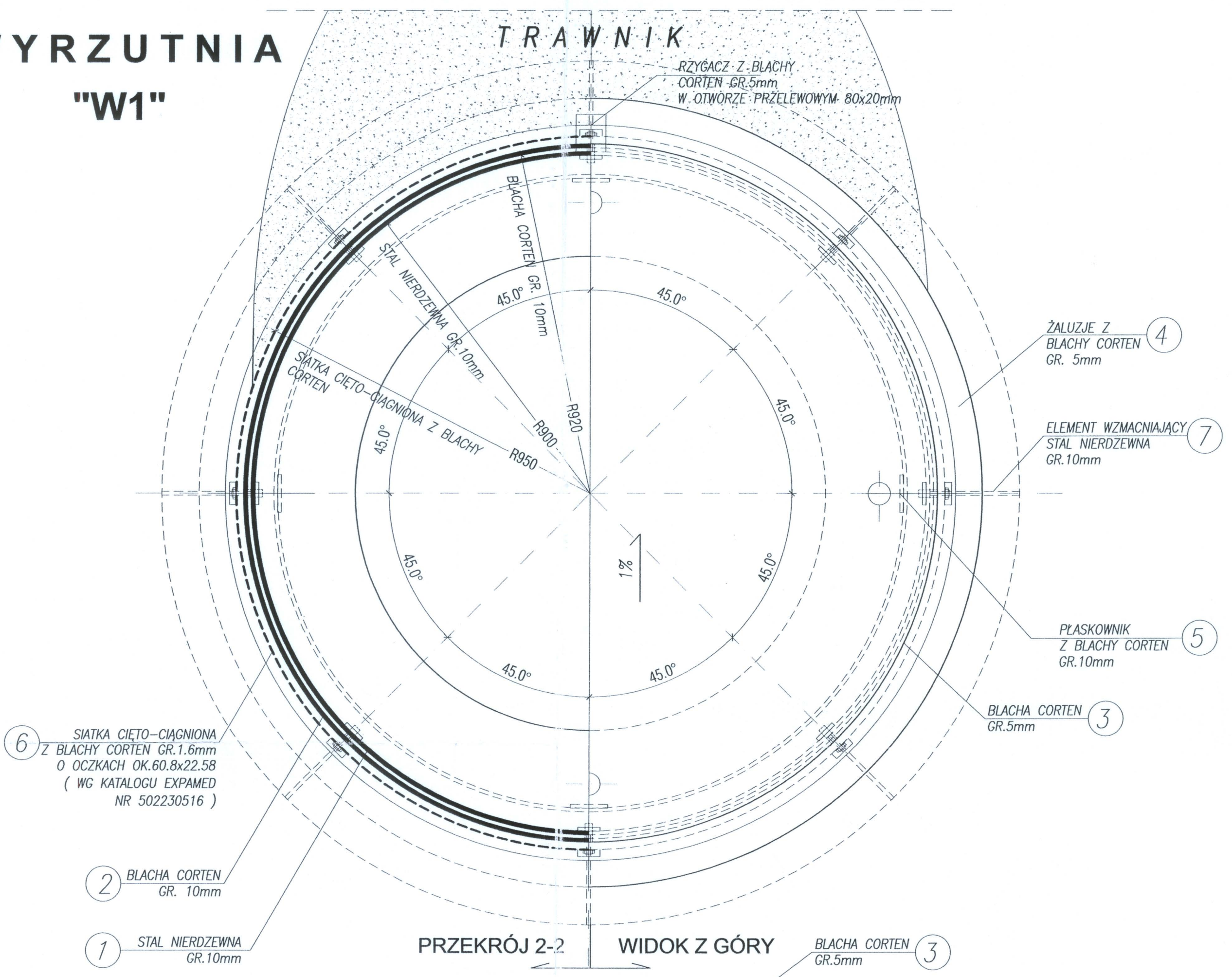
WYRZUTNIA  
"W2"



ZESTAWIENIE STALI DLA WYRZUTNI W1					
Lp.	NAZWA ELEMENTU	LOS	WYMIARY ELEMENTU szer.[mm] długość[mm]	WYMIARY ELEMENTU element[mm] balokowa[m2] kg/m2	CIEŻAR całkowity[kg]
1.	blacha ze stali nierdzewnej gr.10mm	1	100 3960	0.39 0.39	
		1		2.11 2.11	
		1	2100 5650	11.86 11.86	
			SUMA	14.36 78,4	1125,8
2.	blacha CORTEN gr.10mm	1	2000 5652	11,30 11,30	885,9
3.	blacha CORTEN gr.5mm	1		3,20 3,20	125,4
4.	złuzje z blachy CORTEN gr.5mm	9	2300 5275	1,21 10,89	426,8
5.	plaskownik z blachy CORTEN gr.10mm	4	100 1430	0,14 0,57	44,6
6.	siatka z blachy CORTEN gr.1.6mm	1	1870 5960	11,14 3,39	39,64
7.	blacha ze stali nierdzewnej gr.10mm	8		0,6 4,8	376,3
RAZEM					3023,44 kg

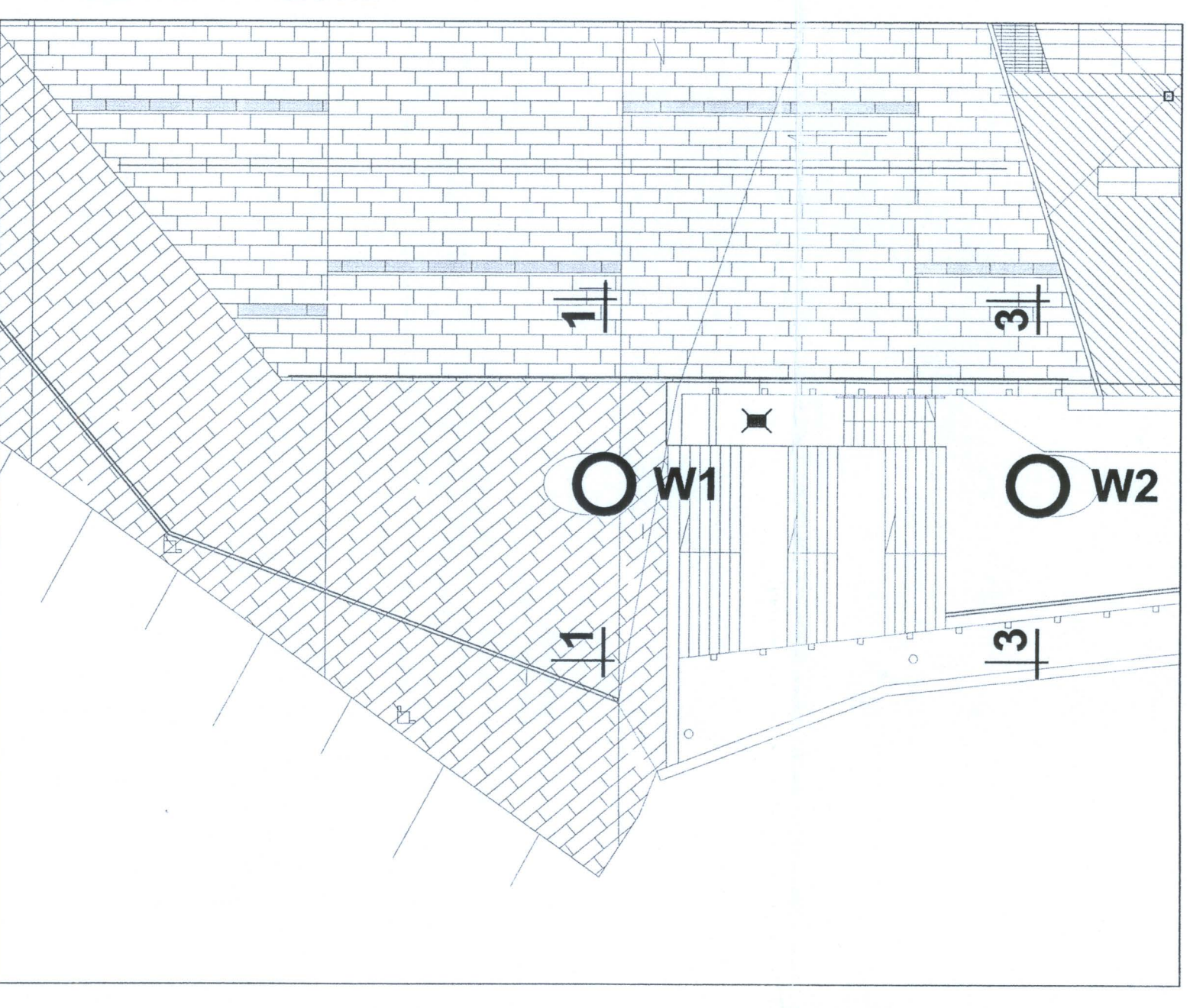
ZESTAWIENIE STALI DLA WYRZUTNI W2					
Lp.	NAZWA ELEMENTU	LOS	WYMIARY ELEMENTU szer.[mm] długość[mm]	WYMIARY ELEMENTU element[mm] balokowa[m2] kg/m2	CIEŻAR całkowity[kg]
1.	blacha ze stali nierdzewnej gr.10mm	1	2289 5652	12,93 12,93	78,4
2.	blacha CORTEN gr.10mm	1	4880 5777	28,19 28,19	78,4
3.	blacha CORTEN gr.5mm	1		3,20 3,20	125,4
4.	złuzje z blachy CORTEN gr.5mm	9	2300 5275	1,21 10,89	426,8
5.	plaskownik z blachy CORTEN gr.10mm	4	100 1430	0,14 0,57	78,4
6.	siatka z blachy CORTEN gr.1.6mm	1	4780 5777	27,61 3,39	93,6
7.	blacha ze stali nierdzewnej gr.10mm	4		0,87 3,48	272,8
RAZEM					4321,0 kg

WYRZUTNIA  
"W1"



UWAGI :  
1. ELEMENTY Z BLACHY CORTEN MALOWANE PROSZKOWO  
TRANSPARENTNĄ FARBĄ MATOWĄ PO UPRZEDNIM SPATYNOWANIU

LOKALIZACJA WYRZUTNI



Polimex-Mostostal S.A.  
Kierownik Budowy

Dariusz Twaroch  
inżynier architekt

**DOKUMENTACJA  
POWYKONAWCZA**

INWESTOR	PRZEDSIĘBIORSTWO PROJEKTOWO - WDRÓŻENIOWE "FORT" Sp. z o.o. UL. GRUNWALDZKA 212, 80-266 GDAŃSK tel. 058 788 27 60, fax 058 788 27 61, e-mail: fort@fort-architekci.pl	D.T.
OBIEKT	EUROPEJSKIE CENTRUM SOLIDARNOŚCI Gdańsk, rejon PI. Solidarności i Drogi do Wolności	
PROJEKT	PROJEKT WYKONAWCZY ARCHITEKTURA OTOCZENIA BUDYNKU	
TEMAT	ARCHITEKTURA	
RYSUJEK	WYRZUTNIE	
DATA	05.2009	
GL. PROJEKTANT	arch. Wojciech Targowski upr. nr 29886/GdR7 w specjalności architektonicznej	NR RYS.
PROJEKTANT	arch. Antoni Taraszkiewicz upr. nr 33540/GdR6 w specjalności architektonicznej	
SKALA	1:10	
SPRAWDZAJĄCY	arch. Piotr Mazur upr. nr 25406/GdR6 razem z wykresem nr 4 / 2008	

AMA19