

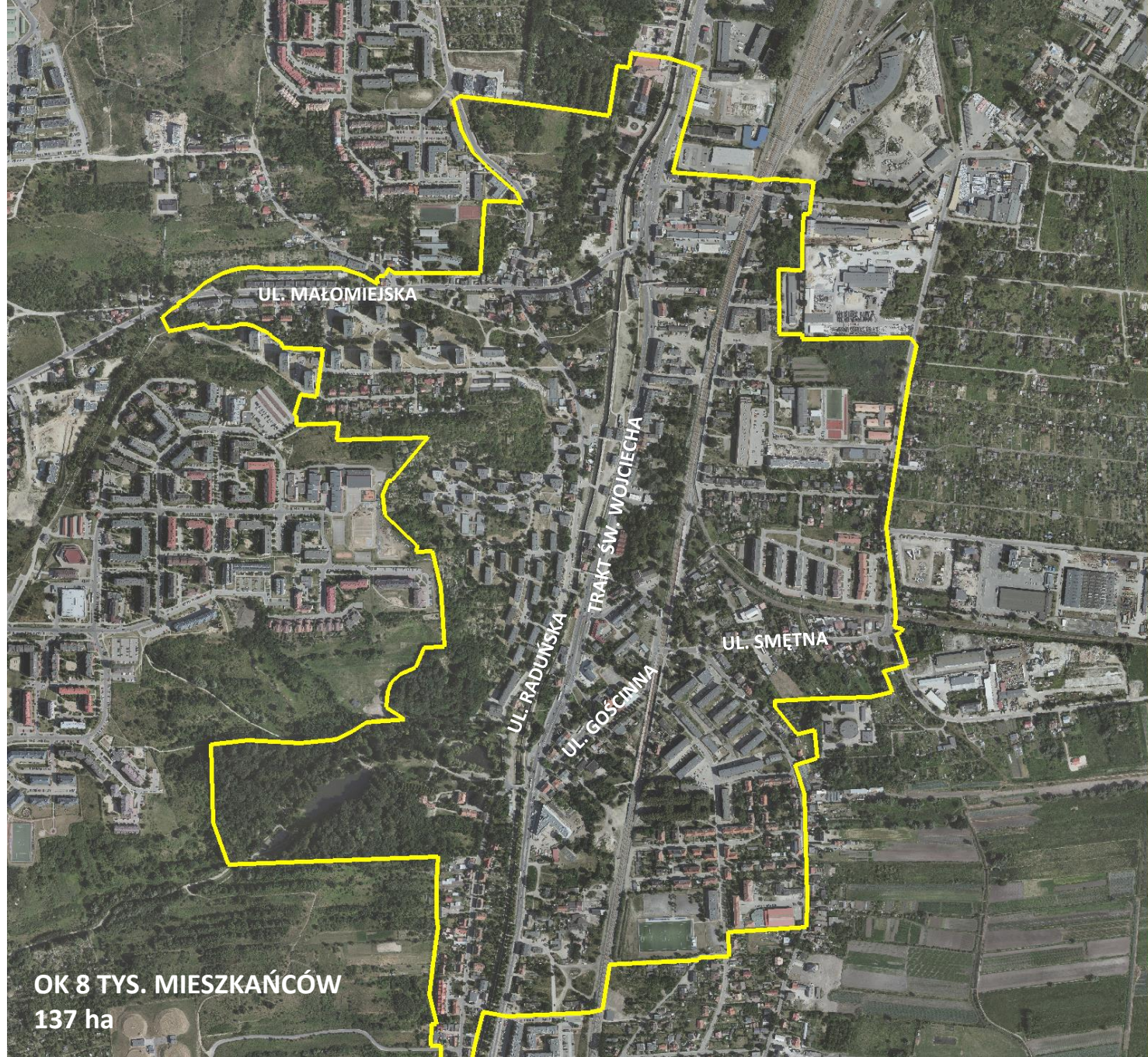
## GDAŃSKIE PRZESTRZENIE LOKALNE ORUNIA



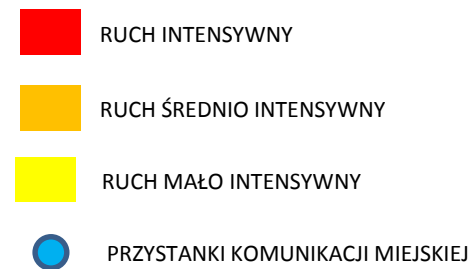




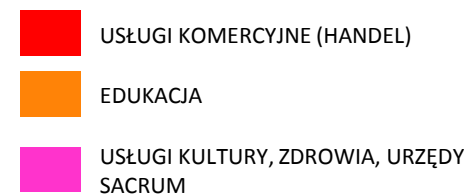




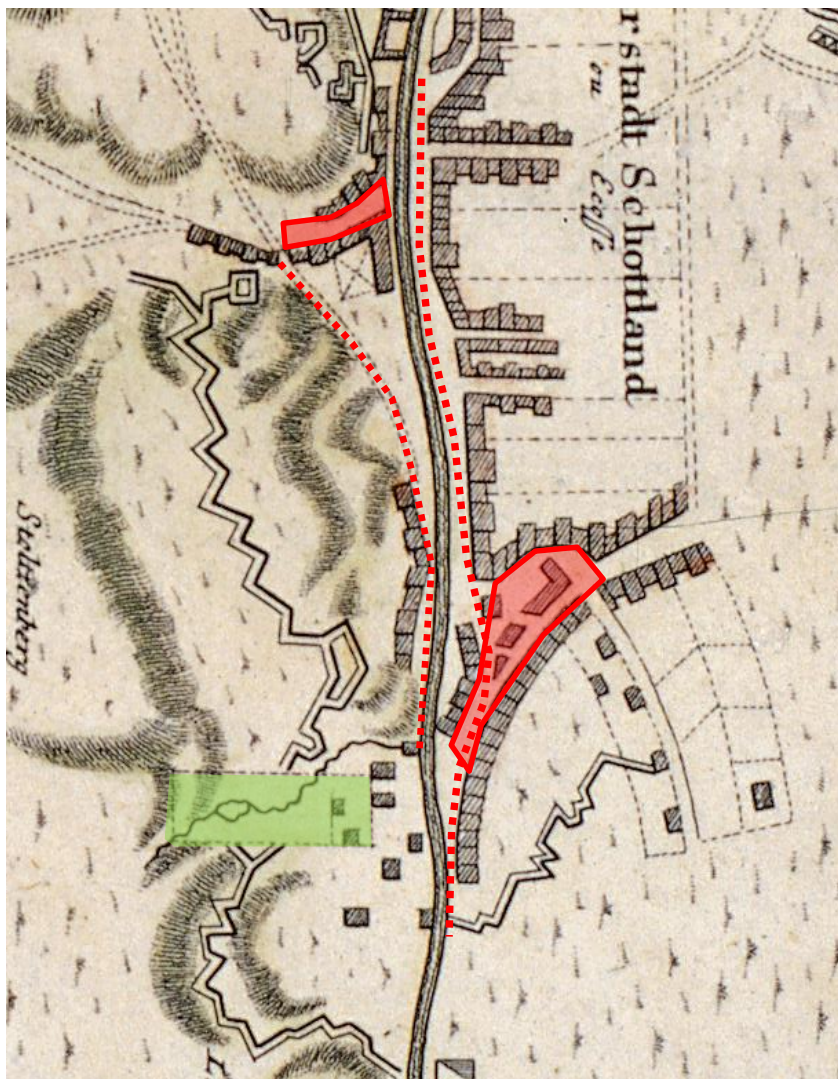




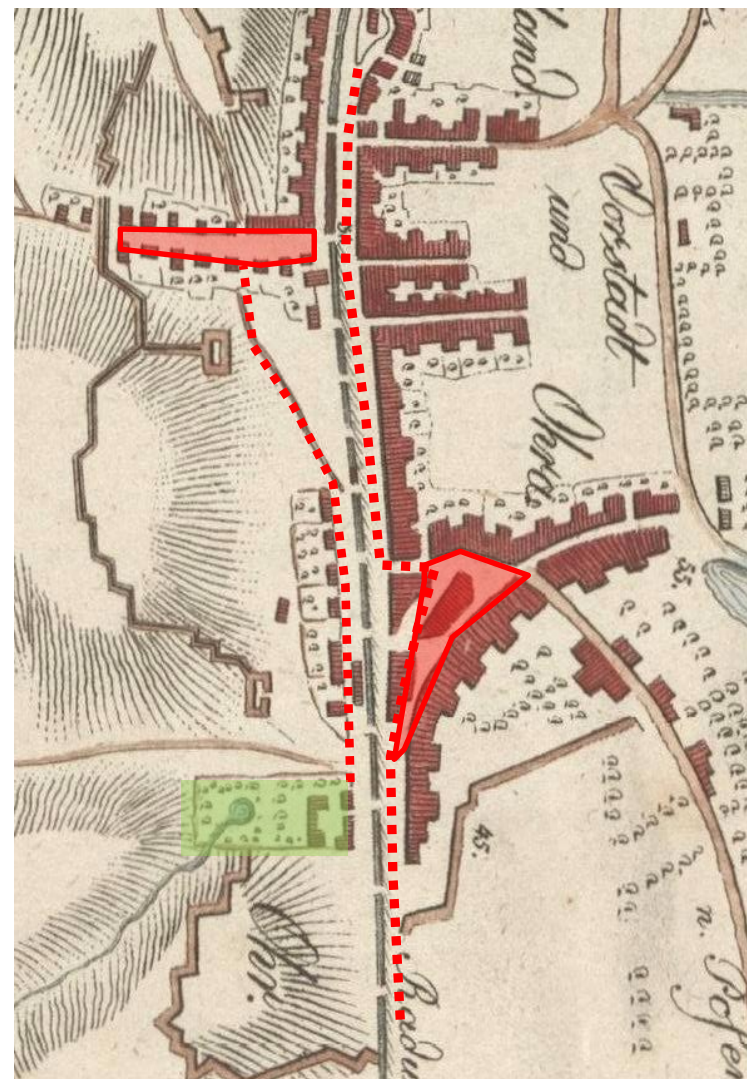
#### USŁUGI







1739



1800



HISTORYCZNE PRZESTRZENIE PUBLICZNE:  
RYNEK ORUŃSKI I UL. MAŁOMIEJSKA

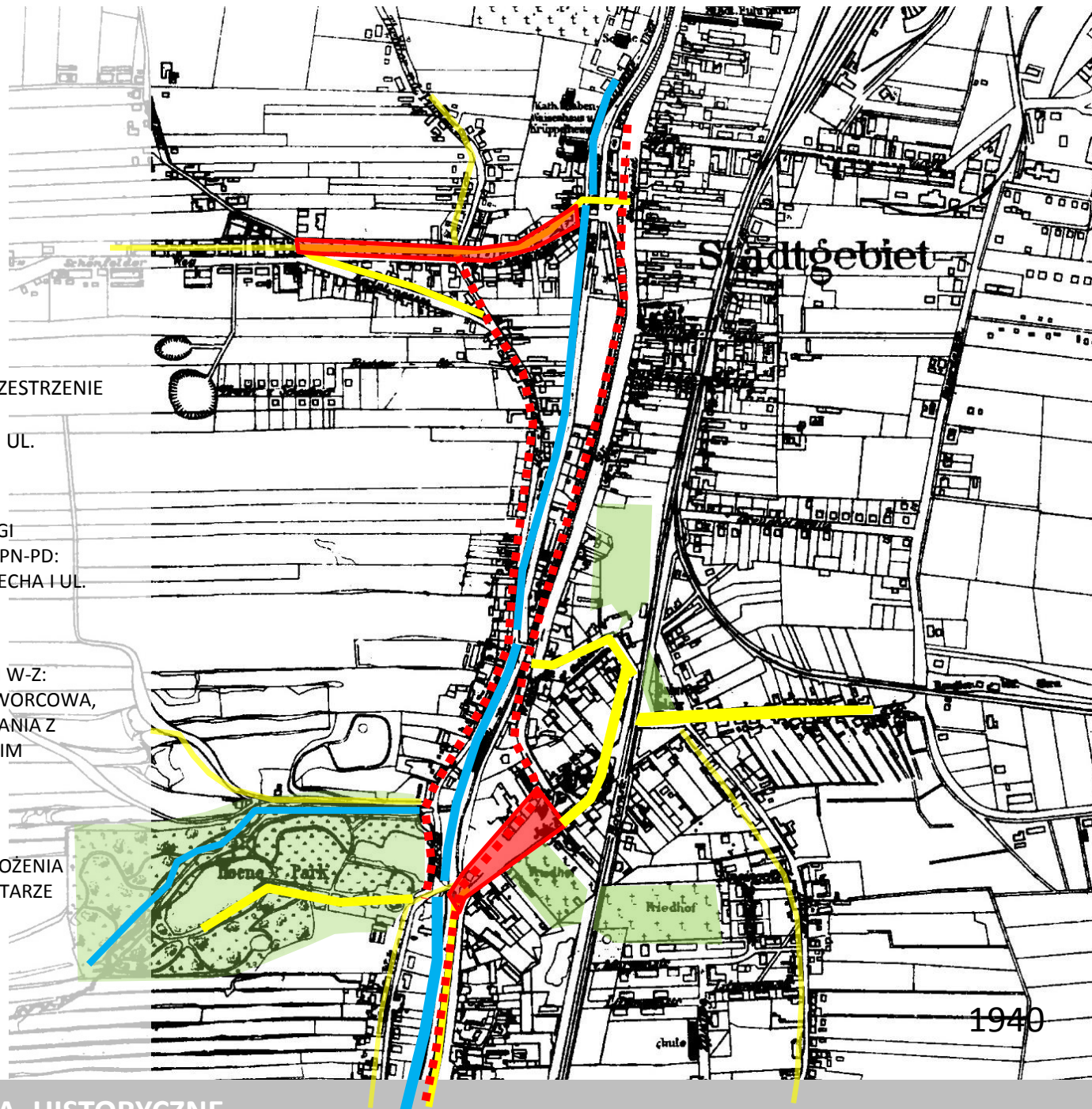


HISTORYCZNE CIĄGI KOMUNIKACYJNE:  
TRAKT ŚW. WOJCIECHA I UL. RADUŃSKA



HISTORYCZNE ZAŁOŻENIA  
PARKOWE





**HISTORYCZNE PRZESTRZENIE PUBLICZNE:**  
RYNEK ORUŃSKI I UL. MAŁOMIEJSKA

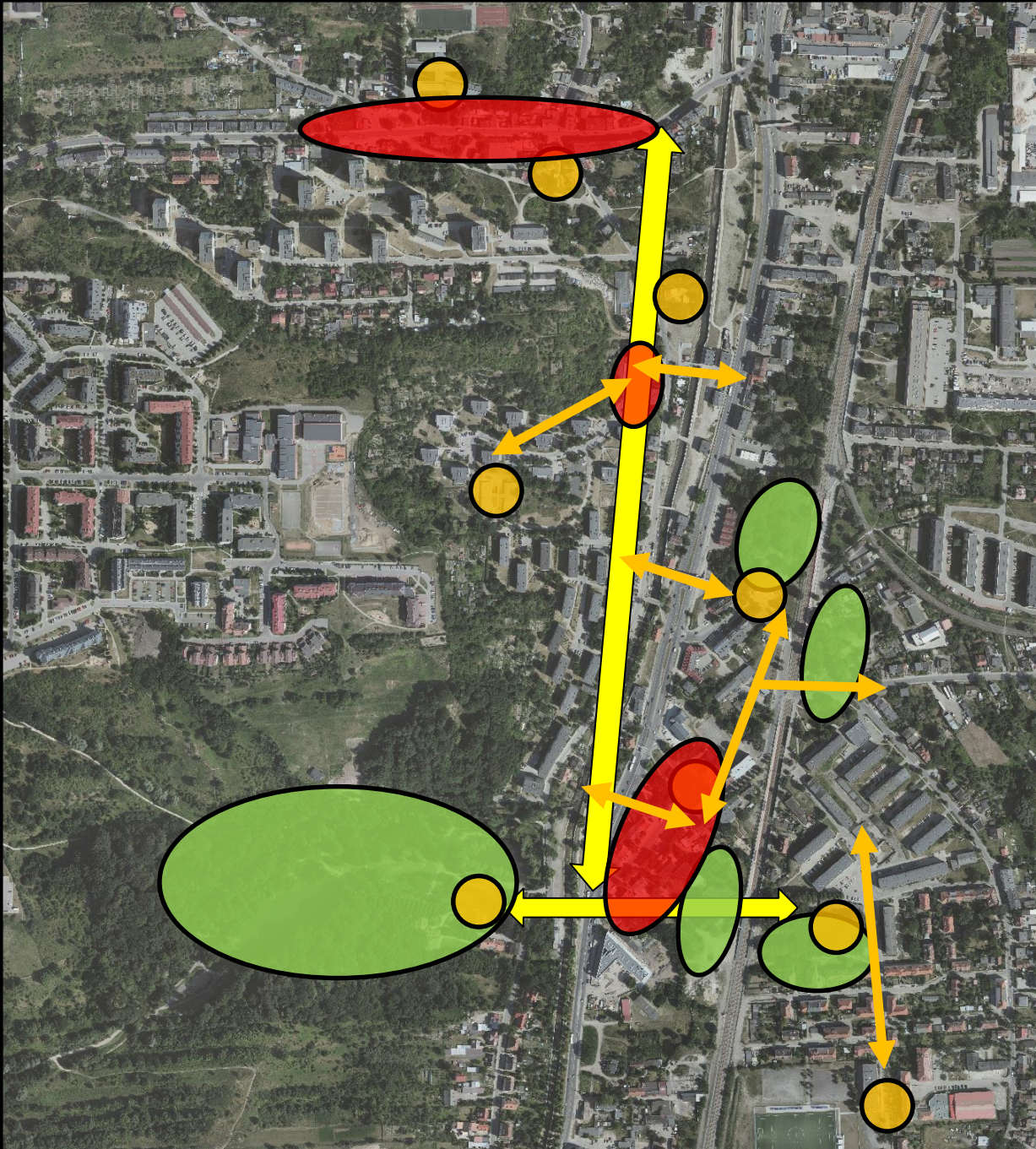
**HISTORYCZNE CIĄGI KOMUNIKACYJNE PN-PD:**  
TRAKT ŚW. WOJCIECHA I UL. RADUŃSKA

**WAŻNIEJSZE CIĄGI W-Z:**  
UL. GOŚCINNA, DWORCOWA, ŚMĘTNA, POWIĄZANIA Z PARKIEM ORUŃSKIM

**HISTORYCZNE ZAŁOŻENIA PARKOWE I CMENTARZE**

1940





-  LOKALNE CENTRA – PRZESTRZENIE PUBLICZNE
-  CIĄG WZDŁUŻ RADUNI  
ŁĄCZĄCY CENTRA LOKALNE  
CIĄG POPRZECZNY ŁĄCZĄCY STARĄ ORUNIĘ  
Z PARKIEM ORUŃSKIM
-  POZOSTAŁE WAŻNE POWIĄZANIA
-  WAŻNE CELE : SZKOŁY,  
PRZEDSZKOLE, KOŚCIÓŁ
-  ZIELEŃ OGÓLNODOSTĘPNA

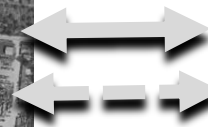




**POTENCJAŁ 1: ISTNIEJĄCE  
CENTRA LOKALNE** W REJONIE  
RYNKU ORUŃSKIEGO, W  
REJONIE UL. DIAMENTOWEJ I  
W REJONIE UL.  
MAŁOMIEJSKIEJ



**POTENCJAŁ 2: ISTNIEJĄCE  
TERENY REKREACYJNE I CIEKI  
WODNE:** PARK ORUŃSKI,  
PARKI W MIEJSCU DAWNYCH  
CMENTARZY, PARK W REJONIE  
UL. GOŚCINNEJ I DWORCOWEJ



**POTENCJAŁ 4: ZMIANY W  
UKŁADZIE DROGOWYM –**  
REALIZACJA NOWEJ  
MAŁOMIEJSKIEJ ORAZ TUNELU  
POD TORAMI NP. W REJ. UL.  
RADUNICKIEJ ORAZ RÓWNEJ  
POZWOLI NA USPOKOJENIE  
RUCHU KOŁOWEGO W  
OBSZARACH KONCENTRACJI  
PRZESTRZENI LOKALNYCH I NA  
REALIZACJĘ TUNELU PIESZEGO  
W REJONIE UL. GOŚCINNEJ I  
SMĘTNEJ



**NOWE TUNELE**  
KOŁOWE (UL. RADUNICKA,  
UL. RÓWNEJ)  
PIESZO-ROWEROWE (UL.  
SMĘTNA)

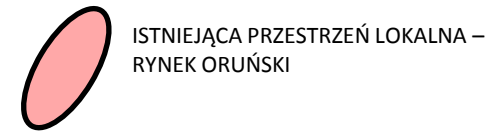






## REJON RYNKU ORUŃSKIEGO

DIAGNOZA ISTNIEJĄCEGO CIĄGU  
PRZESTRZENI: SŁABOŚĆ POWIĄZAŃ  
WYNIKAJĄCA Z OBECNYCH BARIER: KOLEJ,  
TRAKT ŚW. WOJCIECHA



ISTNIEJĄCA PRZESTRZEŃ LOKALNA –  
RYNEK ORUŃSKI



PUNKTY KOLIZYJNE:

1. KŁADKA NAD TRAKTEM ŚW. WOJCIECHA
2. PRZEJAZD PRZESZTORY
3. PRZEJŚCIE PODZIEMNE
4. 5. PRZEJŚCIE DLA PIESZYCH W POZIOMIE TERENIE



WAŻNE OBIEKTY-CELE:

- A. DOM KULTURY,
- B. KOŚCIÓŁ, GIMNAZJUM I DOM SĄSIEDZKI, POCZTA, PRZYCHODNIA
- C. OBIEKTY HANDLOWE
- D. ZESPÓŁ SZKÓŁ
- E. PRZEDSZKOLE PUBLICZNE



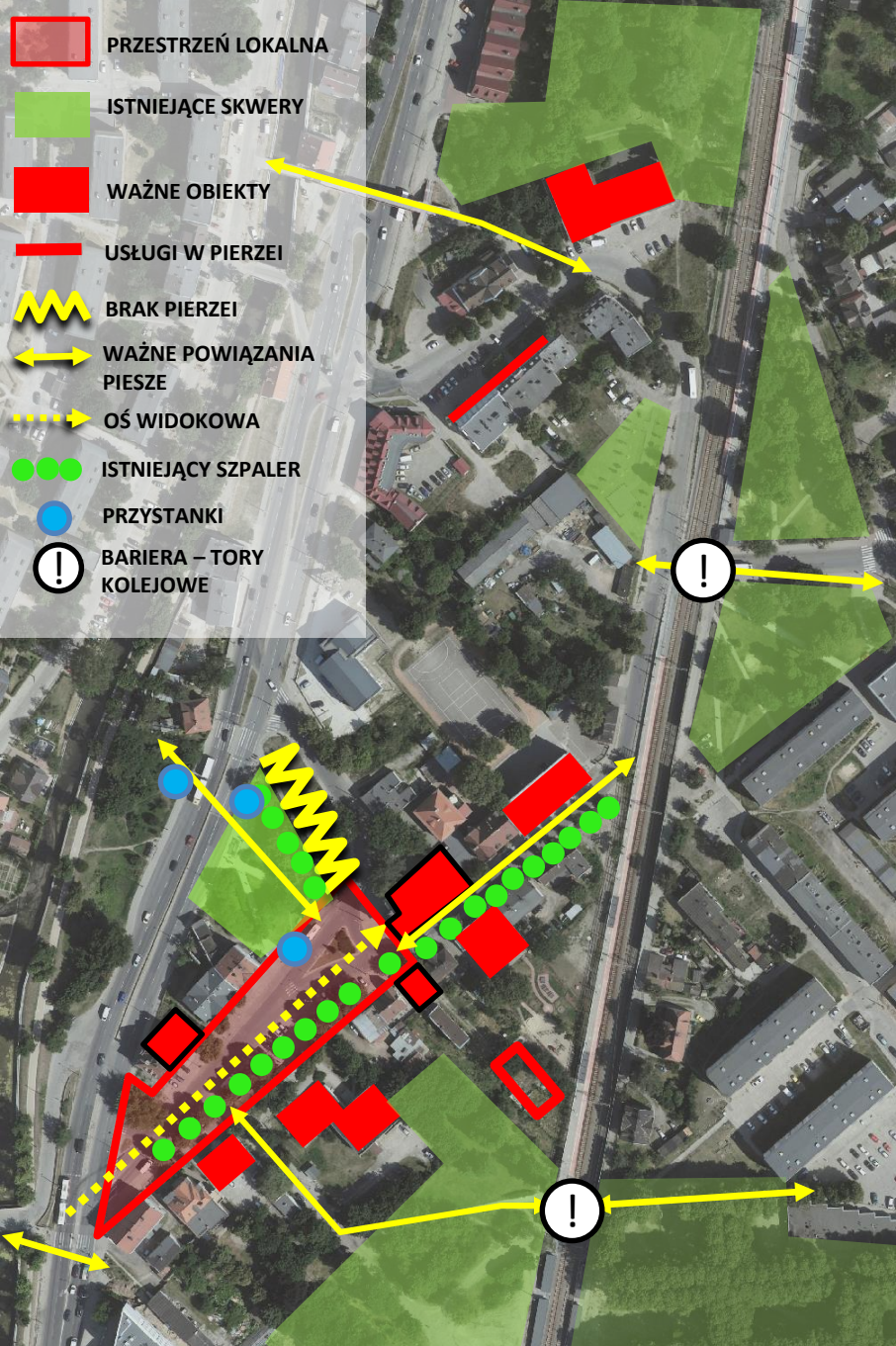
ISTNIEJĄCE ZIELEŃCE ORAZ PARK  
ORUŃSKI



KANAŁ RADUNI







## PRZESTRZEŃ LOKALNA

### REJON RYNKU ORUŃSKIEGO

#### MOCNE STRONY:

- PRZESTRZEŃ ISTNIEJĄCA I ZDEFINIOWANA , BARDZO ZRÓŻNICOWANA FUNKCJONALNIE (RÓŻNORODNE USŁUGI, ELEMENT ZIELONY-SKWER, B.DOBRĄ OBSŁUGA KOMUNIKACJI ZBIOROWEJ
- EKRANOWANA USŁUGAMI PODSTAWOWYMI , KOMERCYJNYMI I KULTURALNYMI (KOŚCIÓŁ, DOM SĄSIEDZKI, SZKOŁY)
- BARDZO SILNY POTENCJAŁ, SILNA SPOŁECZNOŚĆ LOKALNA

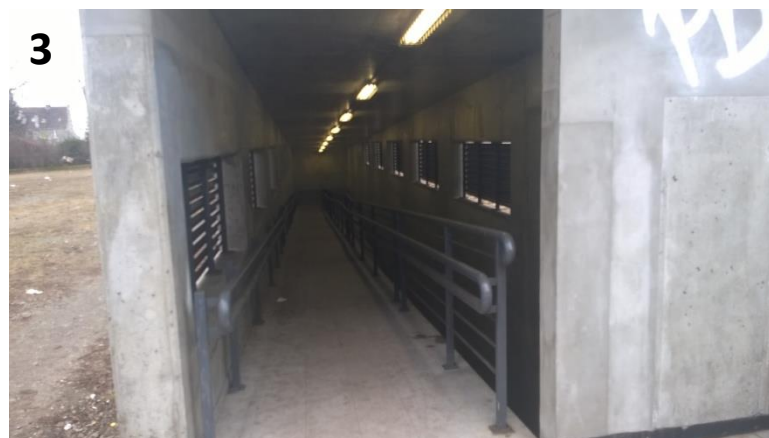
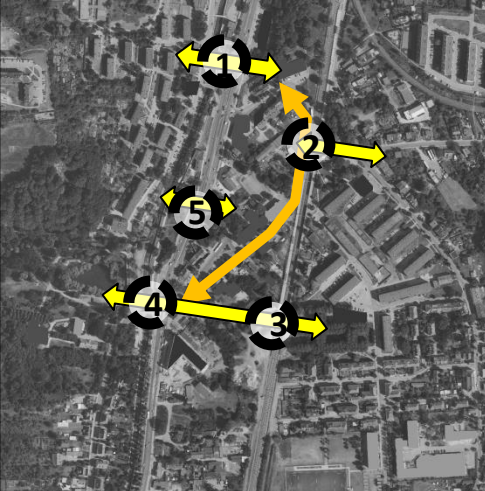
#### SŁABE STRONY:

- BRAK URZĄDZENIA PRZESTRZENI PUBLICZNEJ RYNKU, BRAK URZĄDZENIA PRZESTRZENI PRZED DOMEM KULTURY
- BRAK MIEJSC ZATRZYMANIA
- UTRUDNIONE PRZEKRACZANIE TORÓW KOLEJOWYCH, INTENSYWNY RUCH POCIĄGÓW, CZĘSTO ZAMKNIĘTY SZLABAN

#### WSKAZANIA:

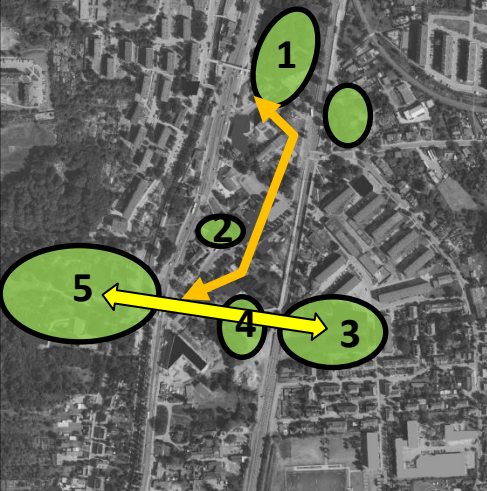
- URZĄDZENIE RYNKU W FORMIE PLACU Z UDOGODNIENIAMI DLA RUCHU PIESZEGO
- USPRAWNIENIA W PRZEKRACZANIU LINII KOLEJOWEJ





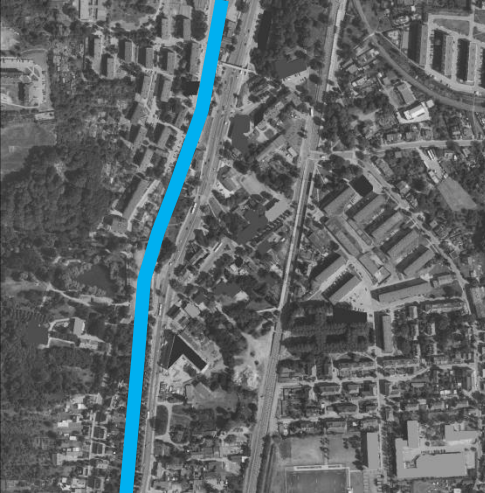
1. KŁADKA NAD TRAKTEM ŚW. WOJCIECHA: BRAK WYGODNYCH RAMP I WIND, KONIECZNA MODERNIZACJA
2. PRZEJAZD KOLEJOWY. UTRUDNIONA KOMUNIKACJA. PLANOWANA BUDOWA TUNELU
3. PRZEJŚCIE PODZIEMNE DLA PIESZYCH POD TORAMI: ZA WĄSKIE RAMPY, NIEKORZYSTNY WYGLĄD, KONIECZNOŚĆ PRZEBUDOWY I ESTETYZACJI
4. PRZEJŚCIE DLA PIESZYCH PRZY BIEDRONCE (SYGNALIZACJA WZBUDZANA)
5. PRZEJŚCIE DLA PIESZYCH PRZY PRZYSTANKU (SYGNALIZACJA WZBUDZANA)





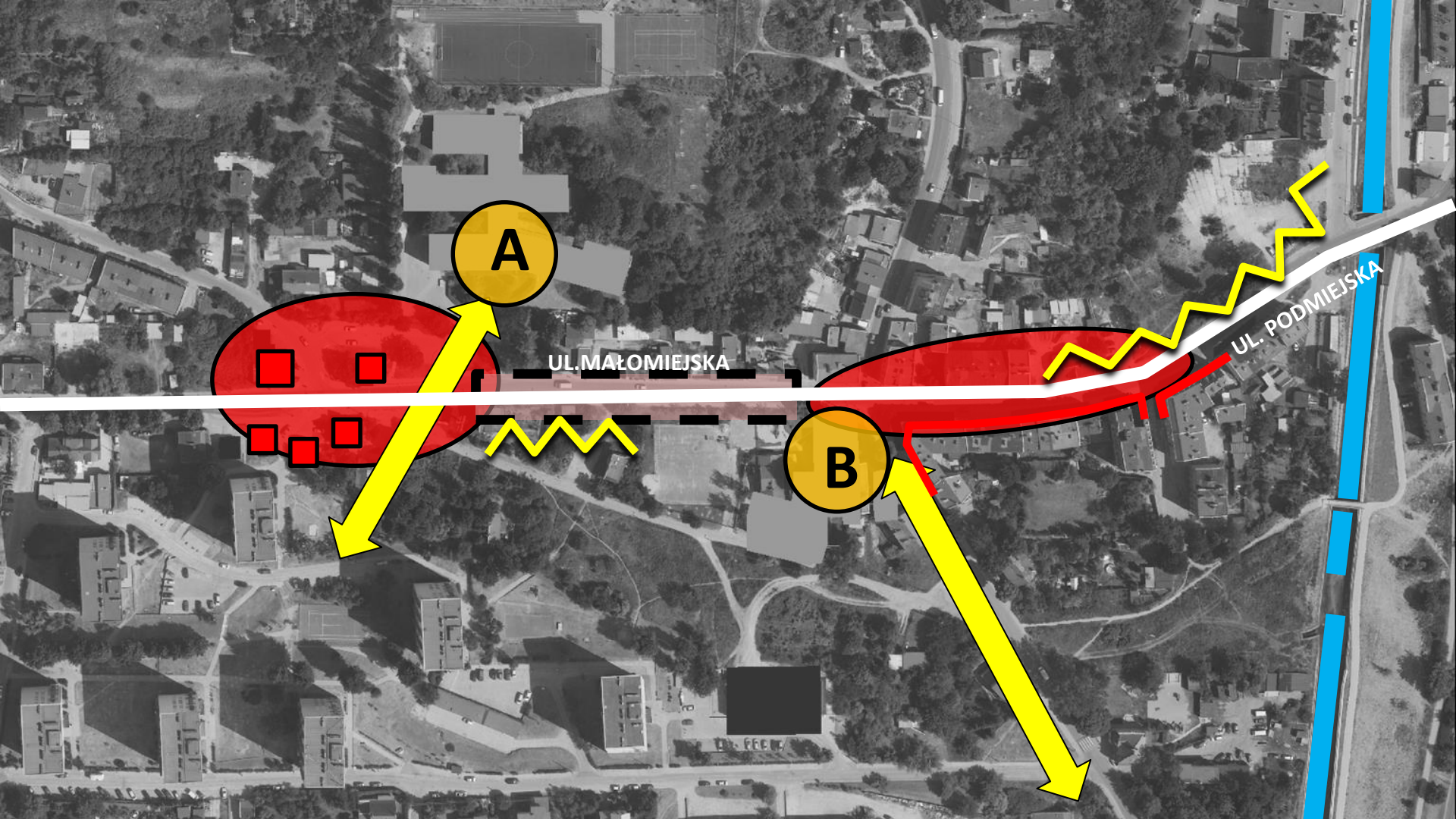
- WYJĄTKOWE NAGROMADZENIE TERENÓW ZIELONYCH NA TAK NIEWIELKIM OBSZARZE – POZOSTAŁOŚCI DAWNYCH CMENTARZY I UKŁADÓW PARKOWYCH
- ODNOWIONY PARK ORUŃSKI
- KONIECZNOŚĆ URZĄDZENIA POZOSTAŁYCH SKWERÓW





- URZĄDZONE NABRZEŻE KANAŁU
- URZĄDZONA DROGA SERWISOWA Z DOPUSZCZENIEM RUCHU ROWEROWEGO I PIESZEGO, W CZĘŚCI BRAK CIĄGŁOŚCI
- NA FRAGMENTIE PIĘKNA ALEJA
- BRAK INFRASTRUKTURY DLA PIESZYCH: ŁAWEK, ŚMIETNIKÓW OŚWIETLENIA
- BRAK URZĄDZONEJ ZIELENI
- BRAK KONTAKTU Z WODĄ, BRAK POMOSTÓW, TARASÓW





ISTNIEJĄCE PRZESTRZENIE LOKALNE



OBIEKTY HANDLOWE, PIZZERIA



USŁUGI W PIERZEI



WAŻNE OBIEKTY-CELE:

- A. SZKOŁA PODSTAWOWA/GIMNAZJUM PUBLICZNE,
- B. SZKOŁA PODSTAWOWA/GIMNAZJUM PRYWATNE



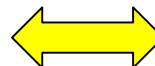
MARTWY CIĄG ULICZNY, PUSTOSTANY



KANAŁ RADUNI

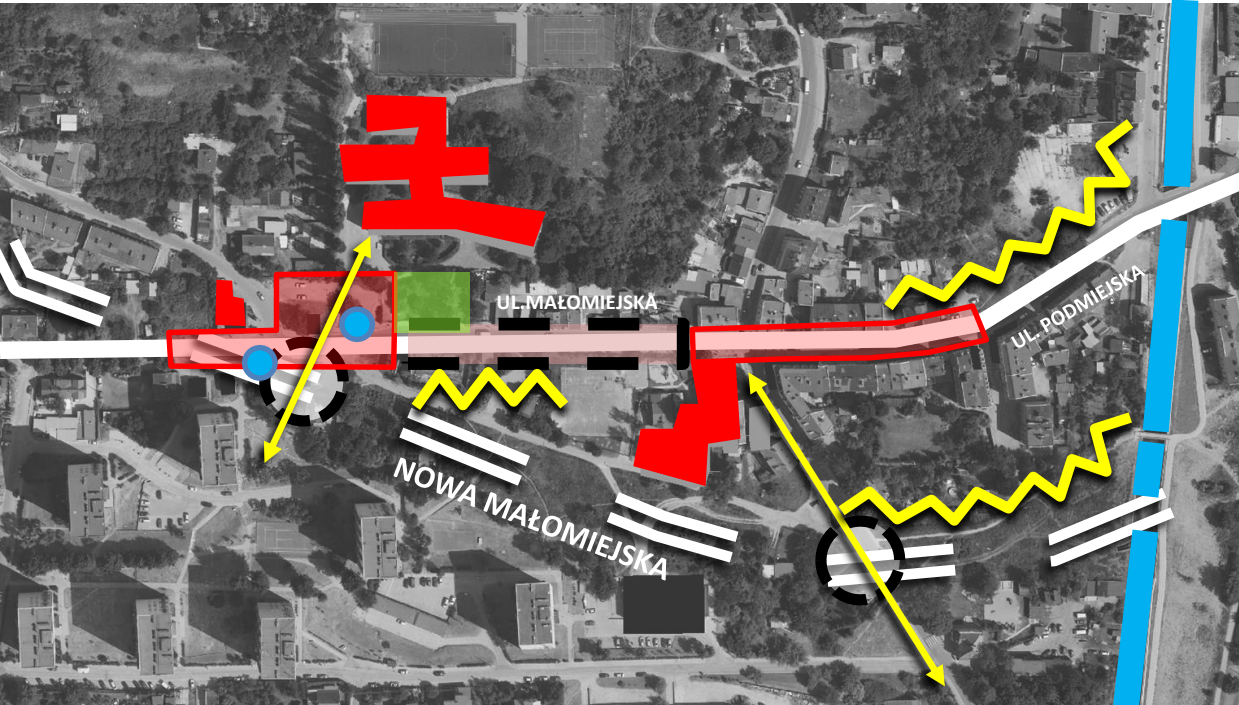


BRAK PIERZEI



WAŻNE POWIĄZANIA PIESZE





## PRZESTRZEŃ LOKALNA

### REJON UL. MAŁOMIEJSKIEJ I PODMIEJSKIEJ

#### MOCNE STRONY:

- PRZESTRZEŃ ISTNIEJĄCA I FUNKCJONUJĄCA, ALE SŁABO ZDEFINIOWANA, STRUKTURA CHAOTYCZNA
- DOBRA OBSŁUGA KOMUNIKACJĄ ZBIOROWĄ
- EKRANOWANA USŁUGAMI KOMERCYJNYMI I KULTURALNYMI (SZKOŁY)

#### SŁABE STRONY:

- BRAK URZĄDZENIA PRZESTRZENI PUBLICZNEJ
- BRAK MIEJSC ZATRZYMANIA I ZIELENI

#### WSKAZANIA:

- PLANOWANA NOWA MAŁOMIEJSKA ROZETNIE ISTNIEJĄCĄ STRUKTURĘ, ALE STWORZY SZANSĘ NA USPOKOJENIE ISTNIEJĄCEGO ODCINKA UL. PODMIEJSKIEJ
- KONIECZNOŚĆ WYTWORZENIA NOWEGO CENTRUM W PIERZEI UL. PODMIEJSKIEJ
- KONIECZNOŚĆ WYTWORZENIA MIEJSCA ZATRZYMANIA – SKWER PRZED SZKOŁĄ
- USPOKOJENIE RUCHU
- KONIECZNOŚĆ WYTWORZENIA BEZPIECZNYCH I WYGODNYCH PRZEJŚĆ DLA PIESZYCH PRZES PLANOWANĄ NOWĄ MAŁOMIEJSKĄ

PRZESTRZEŃ LOKALNA

WAŻNE OBIEKTY-CELE:

- A. SZKOŁA PODSTAWOWA/GIMNAZJUM PUBLICZNE,
- B. SZKOŁA PODSTAWOWA/GIMNAZJUM PRYWATNE

ISTNIEJĄCA ZIELEŃ  
NIEURZĄDZONA

MARTWY CIĄG  
ULICZNY,  
PUSTOSTANY

PUNKTY KOLIZYJCJE: PRZEJŚCIA PIESZE W  
PLANOWANEJ UL. NOWEJ MAŁOMIEJSKIEJ

BRAK PIERZEI

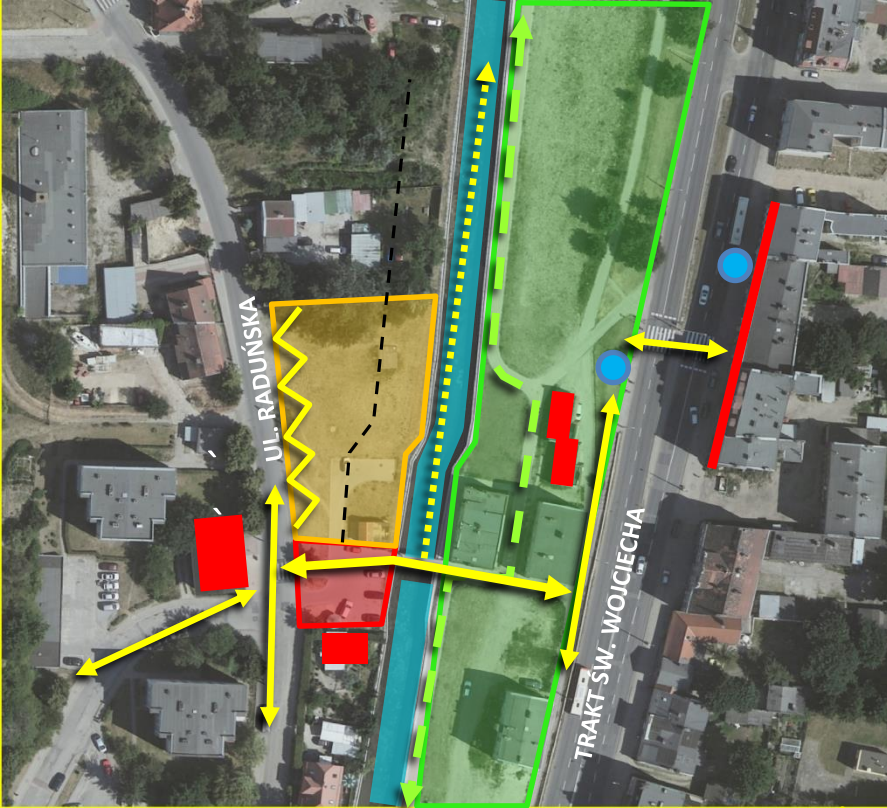
KANAŁ RADUNI

WAŻNE POWIĄZANIA  
PESZE

POTENCJALNY PRZEBIEG  
UL. NOWEJ MAŁOMIEJSKIEJ







## PRZESTRZEŃ LOKALNA

### REJON UL. DIAMENTOWEJ

#### MOCNE STRONY:

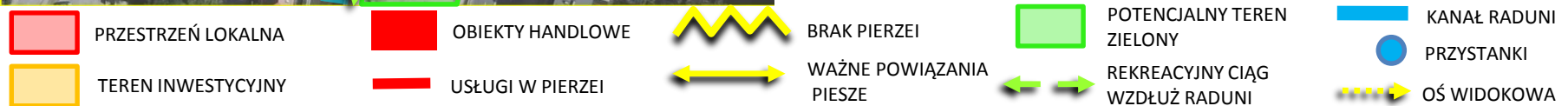
- PRZESTRZEŃ ISTNIEJĄCA I FUNKCJONUJĄCA, WAŻNE POWIĄZANIE PIESZE TRAKTU ŚW. WOJCIECHA Z RADUŃSKĄ I Z REJONEM MAŁOMIEJSKIEJ ORAZ DIAMENTOWEJ
- DOBRA OBSŁUGA KOMUNIKACJĄ ZBIOROWĄ
- EKRANOWANA USŁUGAMI PODSTAWOWYMI (SKLEPY SPOŻYWCZE)
- OŚ WIDOKOWA NA ZESPÓŁ ARCHIDIECEZJI GDAŃSKIEJ
- NA LEWYM BRZEGU RADUNI POTENCJALNY TEREN INWESTYCYJNY
- NA PRAWYM BRZEGU PRZEWIDZIANY TEREN ZIELONY

#### SŁABE STRONY:

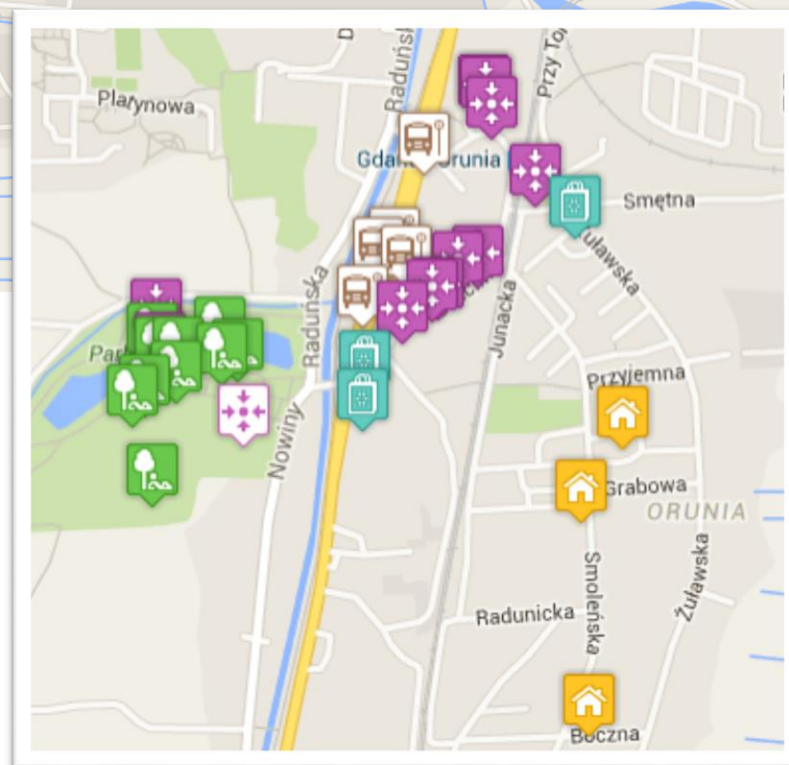
- BRAK URZĄDZENIA PRZESTRZENI PUBLICZNEJ, MIEJSCE SŁABO ZDEFINIOWANE, CHAOTYCZNE
- BRAK URZĄDZENIA ZIELENI NA PRAWYM BRZEGU RADUNI
- BRAK MIEJSC ZATRZYMANIA, BRAK WYKORZYSTANIA POTENCJAŁU RADUNI







#### WSKAZANIA:

- URZĄDZENIE PRZESTRZENI PUBLICZNEJ W FORMIE PLACU/SKWERU PRZY ZEJŚCIU Z KŁADKI NA LEWYM BRZEGU RADUNI
- URZĄDZENIE ZIELENI REKREACYJNEJ NA PRAWYM BRZEGU RADUNI







- |   |   |   |   |   |   |
|---|---|---|---|---|---|
|  |  |  |  |  |  |
| MIEJSCE<br>ZAMIESZKANIA   | ZAKUPY  | MIEJSCE<br>REKREACJI  | PRZYSTANKI<br>KOMUNIKACJI<br>MIEJSKIEJ  | ISTN.   | PROP.<br>MIEJSCE<br>INTEGRACJI<br>SPOŁECZNEJ  |



## PODSUMOWANIE KONSULTACJI SPOŁECZNYCH 24-26.IV.2016 - ORUNIA

### TEMATY WSKAZANE PRZEZ MIESZKAŃCÓW

#### 1. Przejazdy kolejowy ul. Dworcowa :

- budowa tunelu -przejazdu dla karetek; zagrożenia dla życia; (długi czas dotarcia karetki do części mieszkańców)
- zlokalizowanie przejścia pieszego nad torami
- wprowadzenie tablic informujących wyświetlające czas oczekiwania na podniesienie szlabanów
- zejście z peronów powinno być możliwe w kierunku ul.Gościnnej
- przeniesienie tunelu w okolicy TBS

#### 2. Tunele dla pieszych - miejsca niebezpieczne; lokalizacja monitoring i oświetlenie

#### 3. Urządzenie placu przed kościołem w formie deptaku / forum wolnego od aut, przywrócenie historycznego tramwaj (symbol), otwarcie widoku i dojścia do kuźni,

#### 4. Park Oruński:

- budowa toalet i punktu gastronomicznego
- ograniczenie wycinki drzew,
- nawierzchnie ścieżek nie z kostki brukowej (rolkarze, rowerzyści, hulajnogi)
- budowa publicznego parkingu w okolicy parku
- poidelka dla ludzi
- pozostawić jak naturalną zieleni w części zachodniej wzdłuż potoku

#### 5. Obszar ulic Turkusowej / Diamentowej / Szafrkowej:

- Brak miejsc postojowych – można je zrealizować wzdłuż ul. Raduńskiej
- uporządkowanie niezagospodarowanych podwórek przy budynkach komunalnych
- proponowane miejsca dla lokalizacji parkingów

#### 6. Budowa wiat śmietnikowych:

- Ul. Turkusowa 1 / Raduńska 34
- Ul. Związkowa 8-10

#### 7. Adaptacja budynku po CPN na cele społeczne

#### 8. Rozbudowa placu zabaw przy ulicy Związkowej o urządzenia dla dzieci i młodzieży i osób starszych oraz lokalizacja wybiegu dla psów

#### 9. Adaptacja budynku po policji na cele społeczne

#### 10. Oświetlenie: wzdłuż ulicy Dworcowej, ulica Zawiejska

#### 11. Zagospodarowanie placu przy przejeździe kolejowym – budowa toalety i punktu usługowo – gastronomicznego

#### 12. Urządzenie targu warzywno – kwiatowego dla mieszkańców i producentów z Orunia

#### 13. Budowa dodatkowego boiska typu Orlik w okolicy G10

#### 14. Remont chodnika od ulicy Smoleńskiej do Boczej (UWAGA: poza granicami OR)

#### 15. Realizacja baru mlecznego

#### 16. Okolice ulicy Przy Torze – budynki do wyburzenia, teren do zagospodarowania,

#### 17. Organizacja małego parkingu przy kościele na działce gminnej

#### 18. Przebudowa pawilonu i placu przy „małym parku”

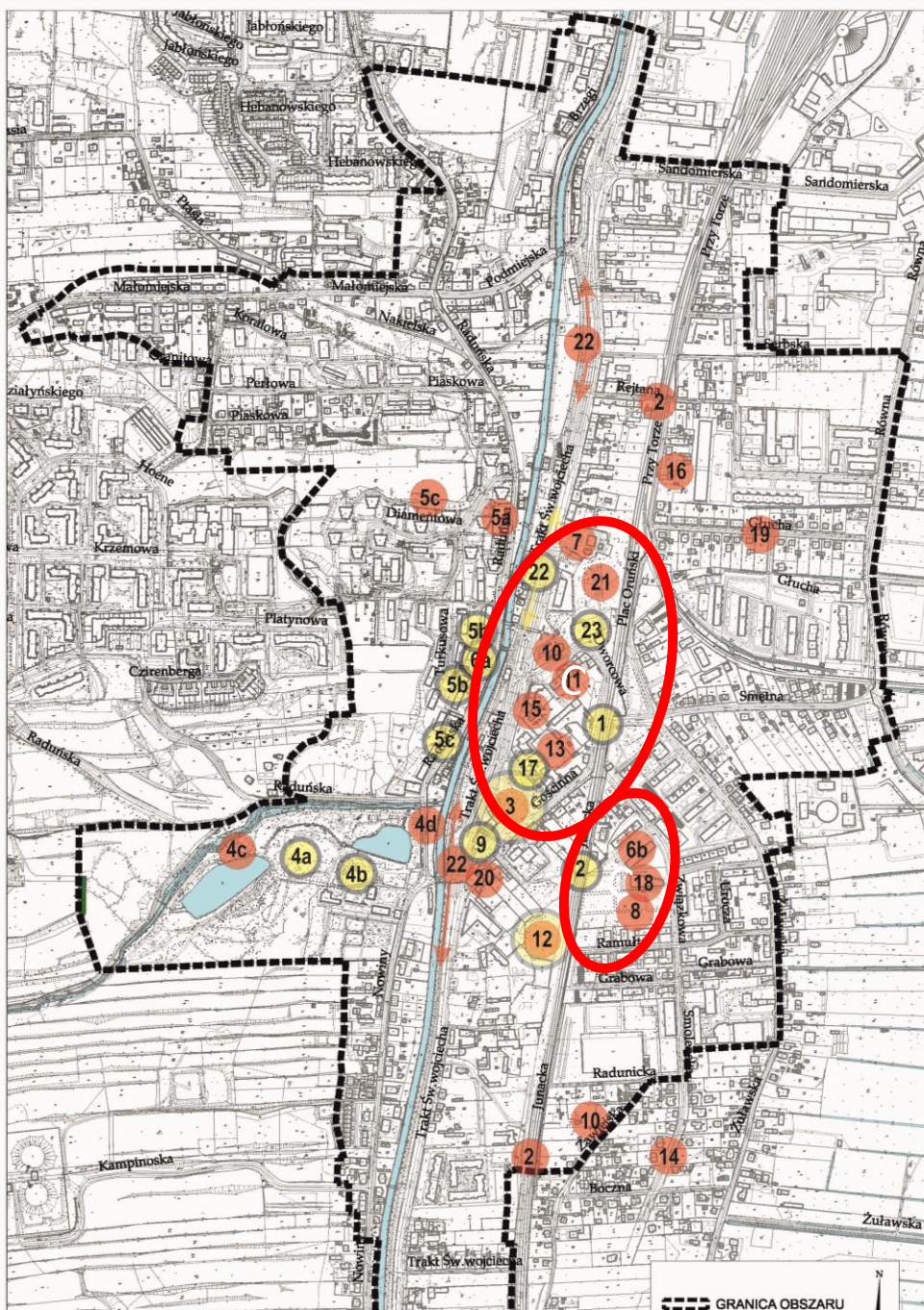
#### 19. Zmiana nawierzchni z kostki brukowej na asfaltową na ulicy Stara Głucha

#### 20. Remont budynku przy ul. Gościnnej 2

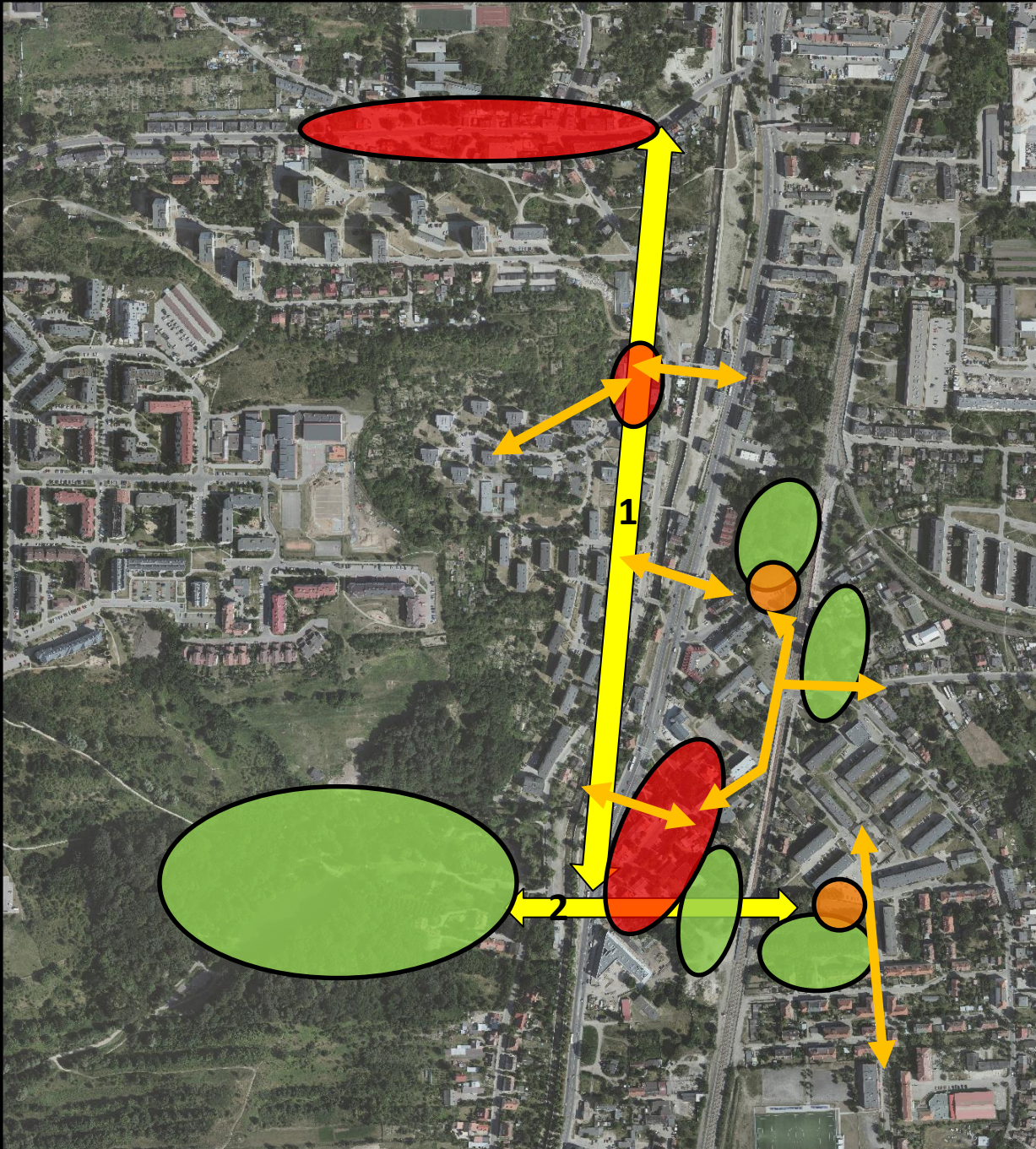
#### 21. Rewaloryzacja parku Schopenhauera uzupełnienie historycznego drzewostanu i nasadzenia nowych drzew

#### 22. Uzupełnienie chodników i zamontowanie oświetlenia wzdłuż ulicy Raduńskiej, nasadzenia drzew (ogranicza hałas od Traktu Św. Wojciecha)

#### 23. Rozszerzenie oferty i doinwestowanie domu kultury (GAK)







-  WAŻNIEJSZE PRZESTRZENIE LOKALNE
-  MAŁE PLACE UZUPEŁNIAJĄCE STRUKTURĘ
-  ZIELEŃ OGÓLNODOSTĘPNA
-  1. CIĄG WZDŁUŻ RADUNI ŁĄCZĄCY CENTRA LOKALNE  
2. CIĄG POPRZECZNY ŁĄCZĄCY STARĄ ORUŃĘ Z PARKIEM ORUŃSKIM
-  POZOSTAŁE WAŻNE POWIĄZANIA PIESZE

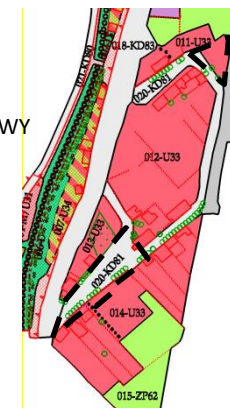
1. ZACHOWANIE ISTNIEJĄCEGO UKŁADU ULIC I FORMY RYNKU ORUŃSKIEGO JAKO NAJWAŻNIEJSZEJ PRZESTRZENI LOKALNEJ
2. DOPEŁNIENIE UKŁADU PRZESTRZENI PUBLICZNYCH O DWA NIEWIELKIE PLACE: PRZY DOMU KULTURY GAK I PRZY PAWILONIE USŁUGOWYM PRZY UL. ZWIĄZKOWEJ
3. URZĄDZENIE ISTNIEJĄCYCH SKWERÓW WRAZ Z DOJŚCIEM DO KŁADKI PRZEZ TRAKT ŚW. WOJCIECHA
4. ZACHOWANIE I UMOCNIE NIE ISTNIEJĄCYCH POWIĄZAŃ PIESZYCH PRZEZ TRAKT ŚW. WOJCIECHA I TORY KOLEJOWE
5. WZMOCNIENIE OSI PN-PD POPRZECZ WIEKSZE UDOSTĘPNIENIE KANAŁU RADUNI (TARASY, ZEJŚCIA NA MAŁE POMOSTY, ZIELEŃ, ŁAWKI, OŚWIETLENIE)
6. EKRANOWANIE LINII KOLEJOWEJ I TRAKTU ŚW. WOJCIECHA ZIELENIĄ WYSOKĄ (IZOLACJA AKUSTYCZNA)





- PRZESTRZEŃ LOKALNA
- KRAWĘDŹ PRZESTRZENI PUBLICZNEJ
- UZUPEŁNIENIA ZABUDOWY
- OGÓLNODOSTĘPNY PARKING
- ZIELEŃ URZĄDZONA
- DRZEWA DO ZACHOWANIA
- DRZEWA DO WPROWADZENIA
- WAŻNE POWIĄZANIA PIESZE
- TUNEL PIESZO-ROWEROWY

PLAN OBOWIĄZUJĄCY



STRUKTURA WŁASNOŚCI



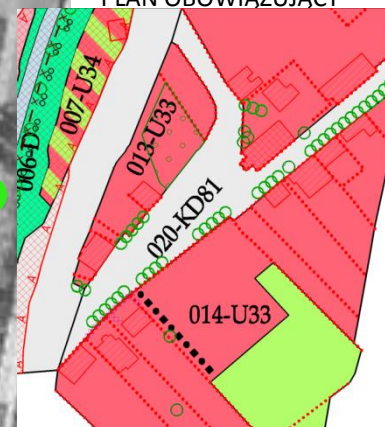
1. URZĄDZENIE RYNKU ORUŃSKIEGO JAKO PRZESTRZENI TYPU **SHARED SPACE** Z ZACHOWANIEM PRZEJAZDU DLA KOMUNIKACJI ZBIOROWEJ I INDYWIDUALNEJ Z PRIORYTETEM DLA PIESZYCH
2. ZACHOWANIE ISTNIEJĄCYCH SZPALERÓW DRZEW, UZUPEŁNIENIE KOMPOZYCJI ZIELENI
3. URZĄDZENIE I DOPOSAŻENIE ISTNIEJĄCYCH SKWERÓW WRAZ Z POWIĄZANAMI PIESZYM
4. PRZEBUDOWA ISTNIEJĄCEGO PRZEJŚCIA POD TORAMI – POSZERZENIE RAMP
5. ZLOKALIZOWANIE ATRAKCYJNEJ FUNKCJI W PUSTYM OBIEKCIE DAWNEGO RATUSZA – PRZENIESIENIE SIEDZIBY RADY DZIELNICY, MEDIATEKA....
6. UZUPEŁNIENIE PIERZEI
7. **BUDOWA TUNELU PIESZO-ROWEROWEGO** W REJ. UL. SMĘTNEJ I GOŚCINNEJ, Z WYKORZYSTANIEM ZIELENI ISTNIEJĄCYCH SKWERÓW, UZUPEŁNIENIE ATRAKCYJNĄ MAŁĄ ARCHITEKTURĄ, OŚWIETLENIEM, MONITORINGIEM (UZALEŻNIONE OD BUDOWY TUNELU KOŁOWEGO NP. W REJ. UL. RADUNICKIEJ), **KONIECZNOŚĆ ZMIANY MPZP**
8. URZĄDZENIE MAŁYCH PLACÓW PRZED DOMEM KULTURY ORAZ W REJONIE UL. ZWIĄZKOWEJ – MODERNIZACJA PAWILONÓW I ESTETYZACJA PRZESTRZENI
9. ZORGANIZOWANIE I URZĄDZENIE BEZPIECZNEGO I BEZKOLIZYJNEGO POŁĄCZENIA PIESZO-ROWEROWEGO RYNKU Z PARKIEM ORUŃSKIM
10. MOŻLIWOŚĆ LOKALIZACJI DODATKOWYCH MIEJSC POSTOJOWYCH NA DZIAŁCE NR 108/2 OBR.98 ( WŁASNOŚĆ GMINNA), KTÓRE MOGŁYBY OGRANICZYĆ DO MINIMUM RUCH SAMOCHODOWY NA PRZESTRZENI RYNKU





PLAN OBOWIĄZUJĄCY

STRUKTURA WŁASNOŚCI



### WYTYCZNE SZCZEGÓŁOWE

1. **WYEKSPONOWANIE OSI KOMPOZYCYJNEJ I BRYŁY KOŚCIOŁA ORAZ STAREJ KUŹNI POPRZECZ WYODRĘBNIE PRZESTRZENI WYŁĄCZNIE PIESZEJ WZDŁUŻ PD-WSCH. ELEWACJI PLACU, GDZIE ZNAJDUJĄ SIĘ FUNKCJE PUBLICZNE, MOŻLIWOŚĆ ORGANIZACJI FESTYNÓW, TARGU.**
2. **ZNIWELOWANIE ZIELONEJ WYSEPKI PRZED POSESJĄ PRZYCHODNI CELEM POWIĘKSZENIA PRZESTRZENI PLACU ORAZ CELEM LIKWIDOWANIA BARIER PRZESTRZENNYCH.**
3. **PRZENIESIENIE STANOWISK POSTOJOWYCH WZDŁUŻ PN-ZACH ELEWACJI (OK. 10), WYDZIELENIE OGÓLNODOSTĘPNEGO PARKINGU NA DZIAŁCE GMINNEJ W CZĘŚCI PÓŁNOCNEJ (OKOŁO 15 M.POST.)**
4. **URZĄDZENIE ISTNIEJĄCEGO SKWERU W SĄSIEDZTWIE PRZYSTANKU ORAZ SKWERU PO STRONIE POŁUDNIOWEJ WRAZ Z PRZEJŚCIAMI PIESZYM (PRZEBUDOWA PRZEJŚCIA POD TORAMI – POSZERZENIE RAMP)**
5. **PRZENIESIENIE POMNIKA DANUTY SIEDZIKÓWNEJ W REJON SKRZYŻOWANA ISTNIEJĄCYCH PRZEJŚĆ PIESZYCH NA SKWERZE**

	LOKALNA PRZESTRZEŃ PUBLICZNA		UZUPEŁNIENIA ZABUDOWY		POMNIK D. SIEDZIKÓWNEJ
	PRZESTRZEŃ PLACU WYŁĄCZNIE PIESZA		OGÓLNODOSTĘPNY PARKING		PRZYSTANKI
	KRAWĘDŹ PRZESTRZENI PUBLICZNEJ		ZIELEŃ URZĄDZONA		DRZEWA DO ZACHOWANIA
					POWIĄZANIA PIESZE



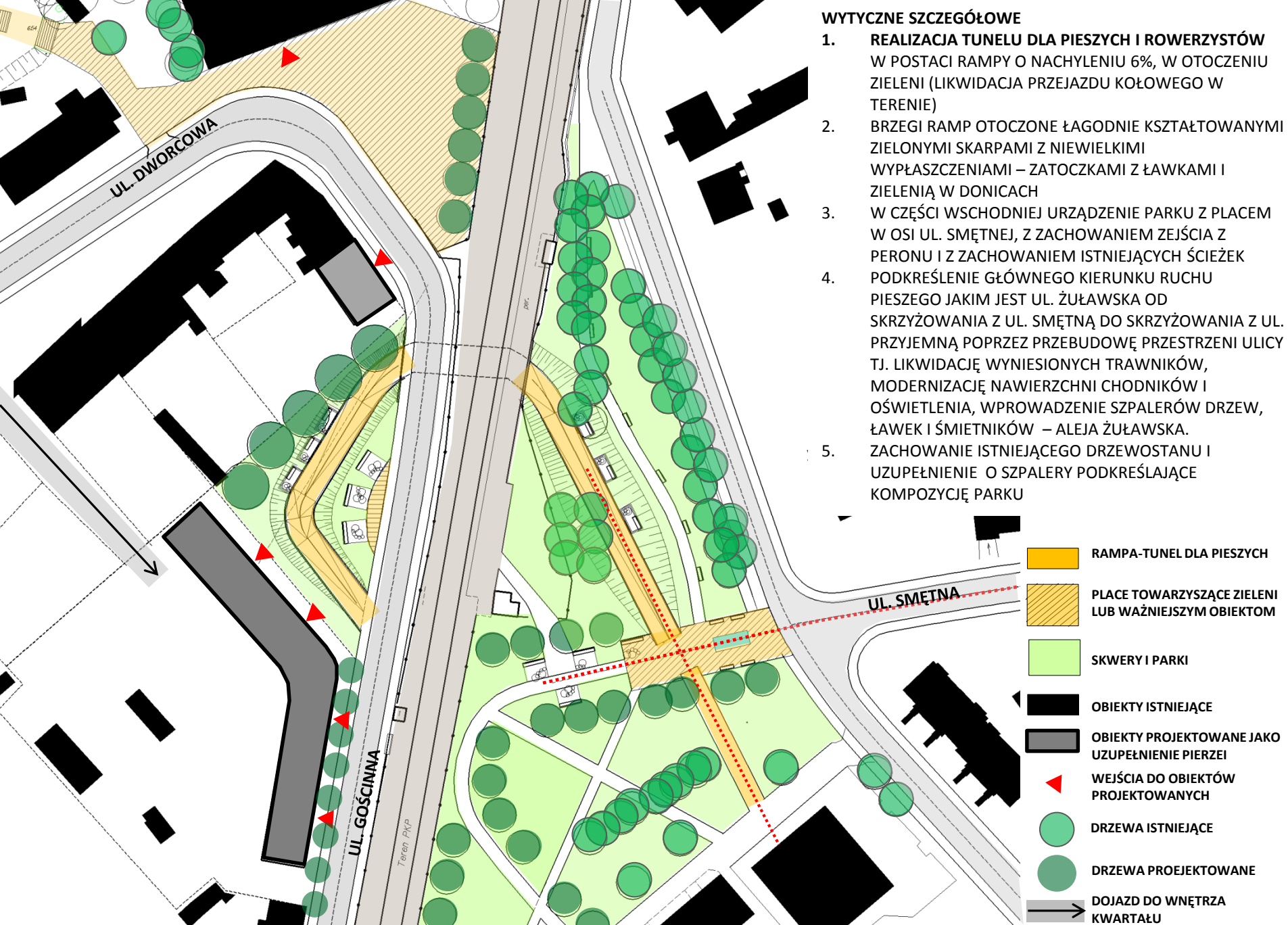


RYNEK ORUŃSKI - SZKIC KONCEPCYJNY

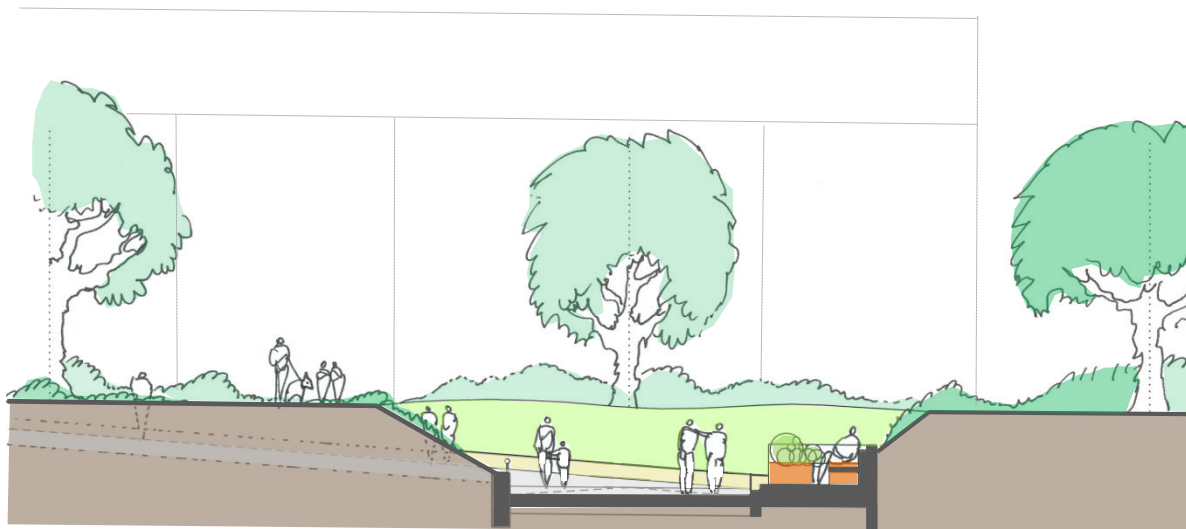


## WYTYCZNE SZCZEGÓŁOWE

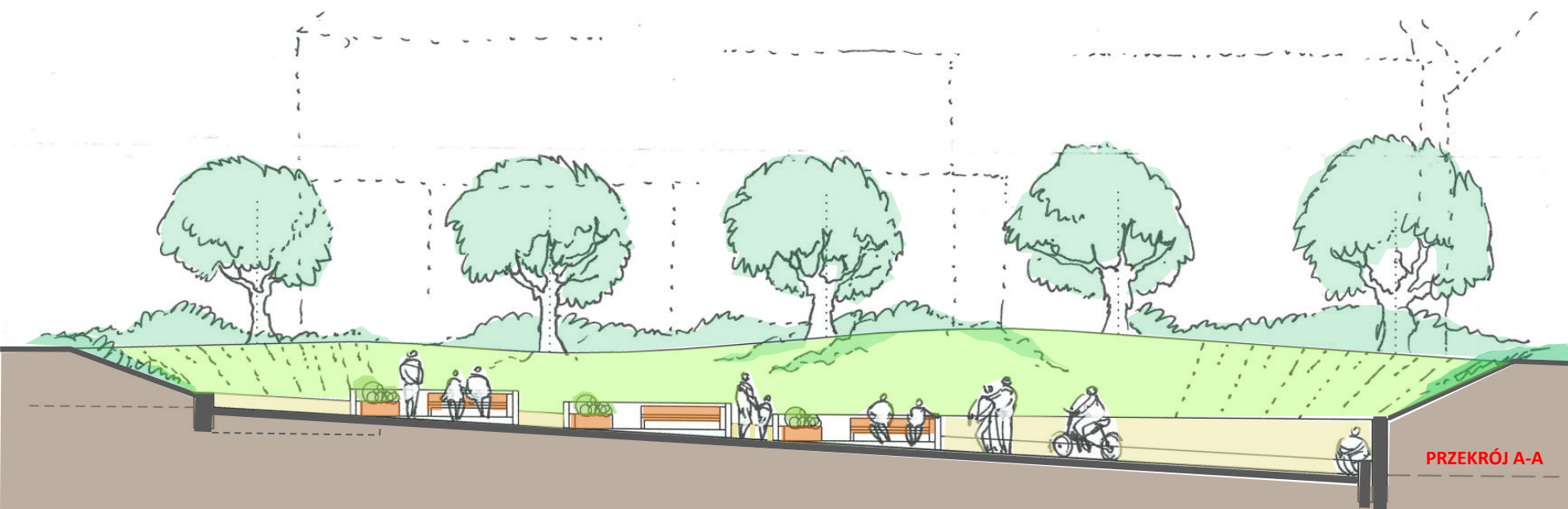
1. REALIZACJA TUNEŁU DLA PIESZYCH I ROWERZYSTÓW W POSTACI RAMPY O NACHYLENIU 6%, W OTOCZENIU ZIELENI (LIKWIDACJA PRZEJAZDU KOŁOWEGO W TERENIE)
2. BRZEGI RAMP OTOCZONE ŁAGODNIE KSZTAŁTOWANYMI ZIELONYMI SKARPAMI Z NIEWIELKIMI WYPŁASZCZENIAMI – ZATOCZKAMI Z ŁAWKAMI I ZIELENIĄ W DONICACH
3. W CZĘŚCI WSCHODNIEJ URZĄDZENIE PARKU Z PLACEM W OSI UL. SMĘTNEJ, Z ZACHOWANIEM ZEJŚCIA Z PERONU I Z ZACHOWANIEM ISTNIEJĄCYCH ŚCIEŻEK
4. PODKREŚLENIE GŁÓWNEGO KIERUNKU RUCHU PIESZEGO JAKIM JEST UL. ŻUŁAWSKA OD SKRZYŻOWANIA Z UL. SMĘTNĄ DO SKRZYŻOWANIA Z UL. PRZYJEMNĄ POPRZECZ PRZEBUDOWĘ PRZESTRZENI ULICY TJ. LIKWIDACJĘ WYNIESIONYCH TRAWNIKÓW, MODERNIZACJĘ NAWIERZCHNI CHODNIKÓW I OŚWIETLENIA, WPROWADZENIE SZPALERÓW DRZEW, ŁAWEK I ŚMIETNIKÓW – ALEJA ŻUŁAWSKA.
5. ZACHOWANIE ISTNIEJĄCEGO DRZEWOSTANU I UZUPEŁNIENIE O SZPALERY PODKREŚLAJĄCE KOMPOZYCJĘ PARKU





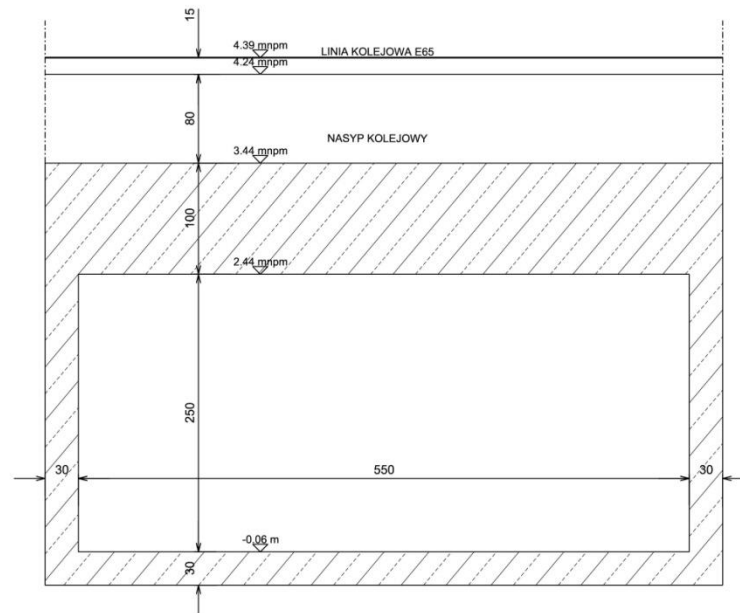


PRZEKRÓJ B-B

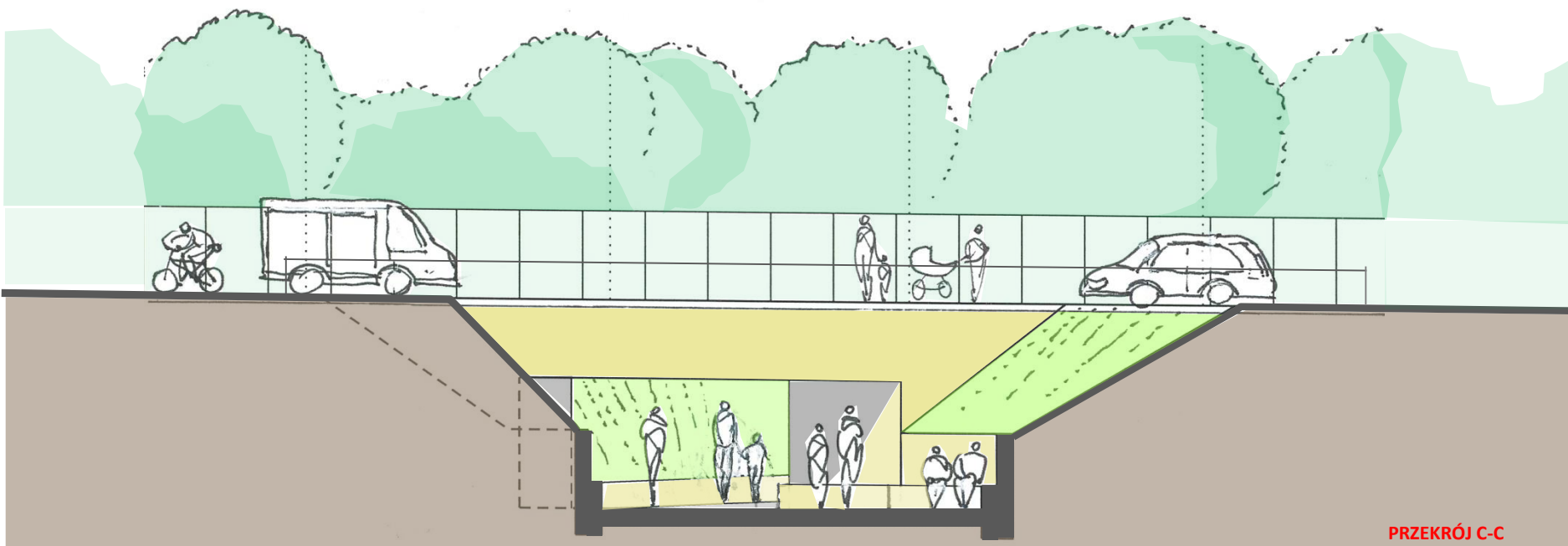


PRZEKRÓJ A-A



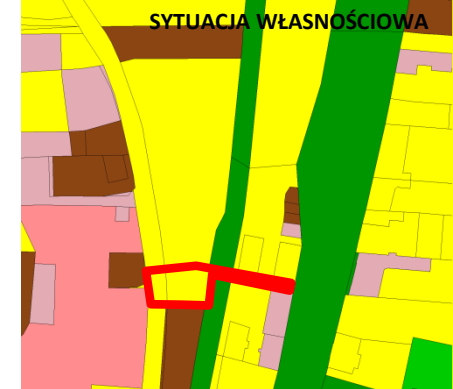
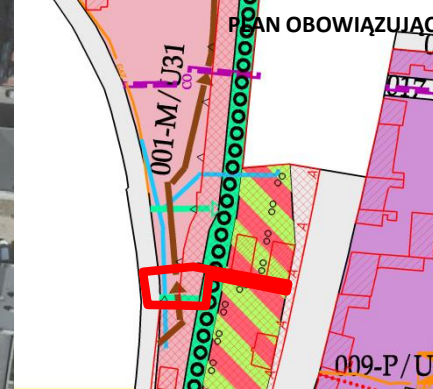


**PRZEKRÓJ PRZEZ TUNEL**

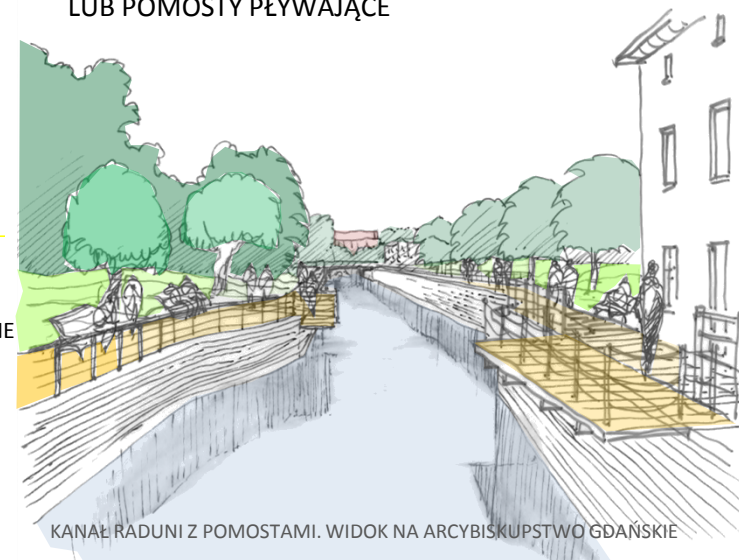


**PRZEKRÓJ C-C**





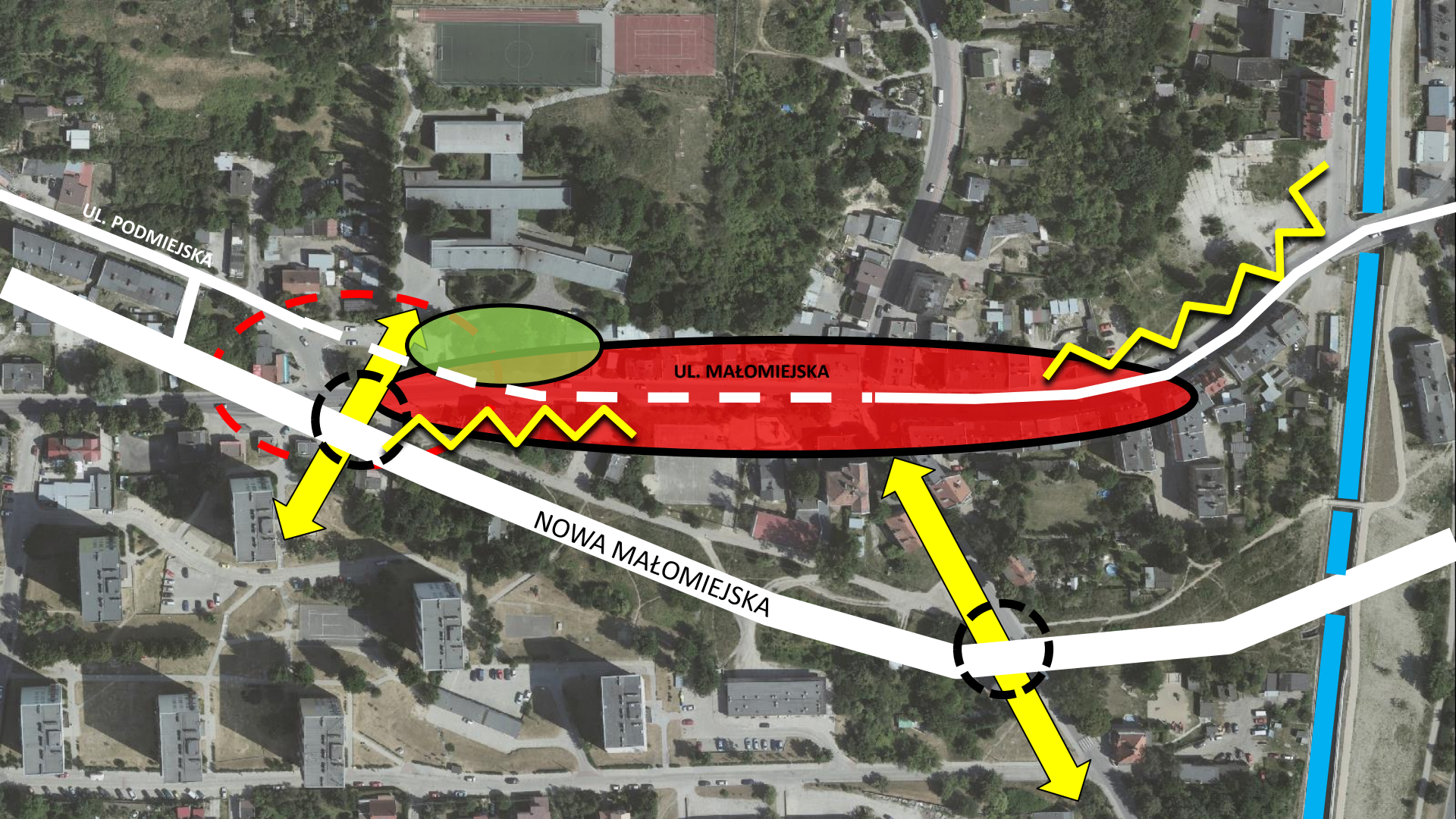
1. URZĄDZENIE PLACU/SKWERU NA PRZEDŁUŻENIU KŁADKI PIESZEJ PRZEZ RADUNIĘ WRAZ Z PIESZYM POWIĄZANIEM Z TRAKTEM ŚW. WOJCIECHA
2. EKRANOWANIE PLACU USŁUGAMI W PARTERACH NOWEJ ZABUDOWY
3. USPOKOJENIE RUCHU NA UL. RADUŃSKIEJ POPRZEC WYNIESIENIE PRZEJŚCIA PIESZEGO
4. URZĄDZENIE ZIELENI Z TRASAMI REKREACYJNYMI PIESZO-ROWEROWYMI W PASIE TERENU POMIĘDZY RADUNIĄ, A TRAKTEM ŚW. WOJCIECHA
5. WZBOGACENIE KANAŁU RADUNI O NIEWIELKIE TARASY LUB POMOSTY PŁYWAJĄCE



KANAŁ RADUNI Z POMOSTAMI. WIDOK NA ARCYBISKUPSTWO GDAŃSKIE

	PRZESTRZEŃ LOKALNA		REKREACYJNE TRASY PIESZO-ROWEROWE		ZIELEŃ URZĄDZONA
	UZUPEŁNIENIA ZABUDOWY		WAŻNIEJSZE POWIĄZANIA PIESZE		DRZEWA PROJEKTOWANE
	OBIEKTY TWORZĄCE KRAWĘDŹ PRZESTRZENI PUBLICZNEJ		OŚ WIDOKOWA		KANAŁ RADUNI
	USŁUGI W PIERZEI		PRZYSTANKI		POMOSTY
	TEREN INWESTYCYJNY (M/U)		WYNIESIONE PRZEJŚCIE DLA PIESZYCH, SPOWOLNIENIE RUCHU		





USPOKOJENIE RUCHU NA UL. PODMIEJSKIEJ, URZĄDZENIE PRZESTRZENI JAKO SHARED SPACE, KONIECZNOŚĆ WZBOGACENIA PRZESTRZENI O NOWE USŁUGI DOSPOŁĘCZNE NP. DOM SĄSIEDZKI



SKWER PRZED SZKOŁĄ Z ZACHOWANIEM PRZYSTANKU



KANAŁ RADUNI

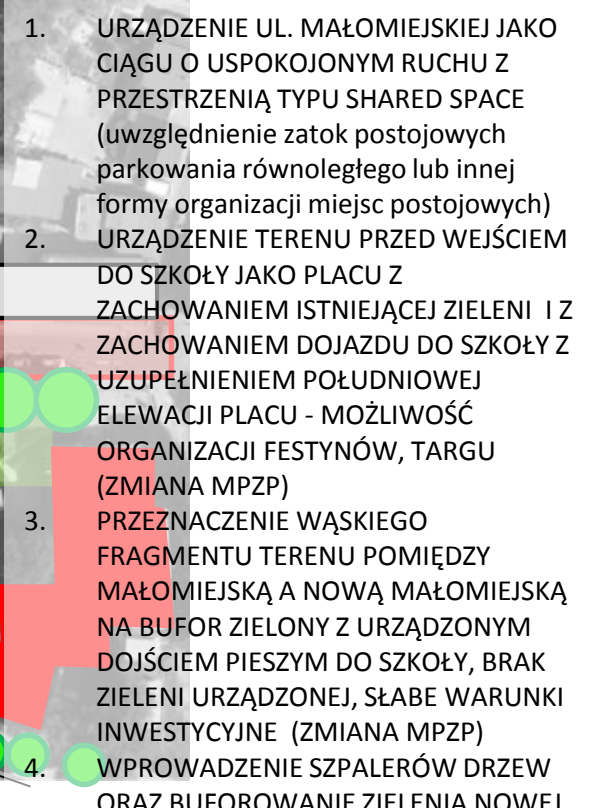













BEZPIECZNE PRZEJŚCIA DLA PIESZYCH W POZIOMIE TERENU, ZACHOWANIE ISTNIEJĄCYCH POWIĄZAŃ



UZUPEŁNIENIE PIERZEI

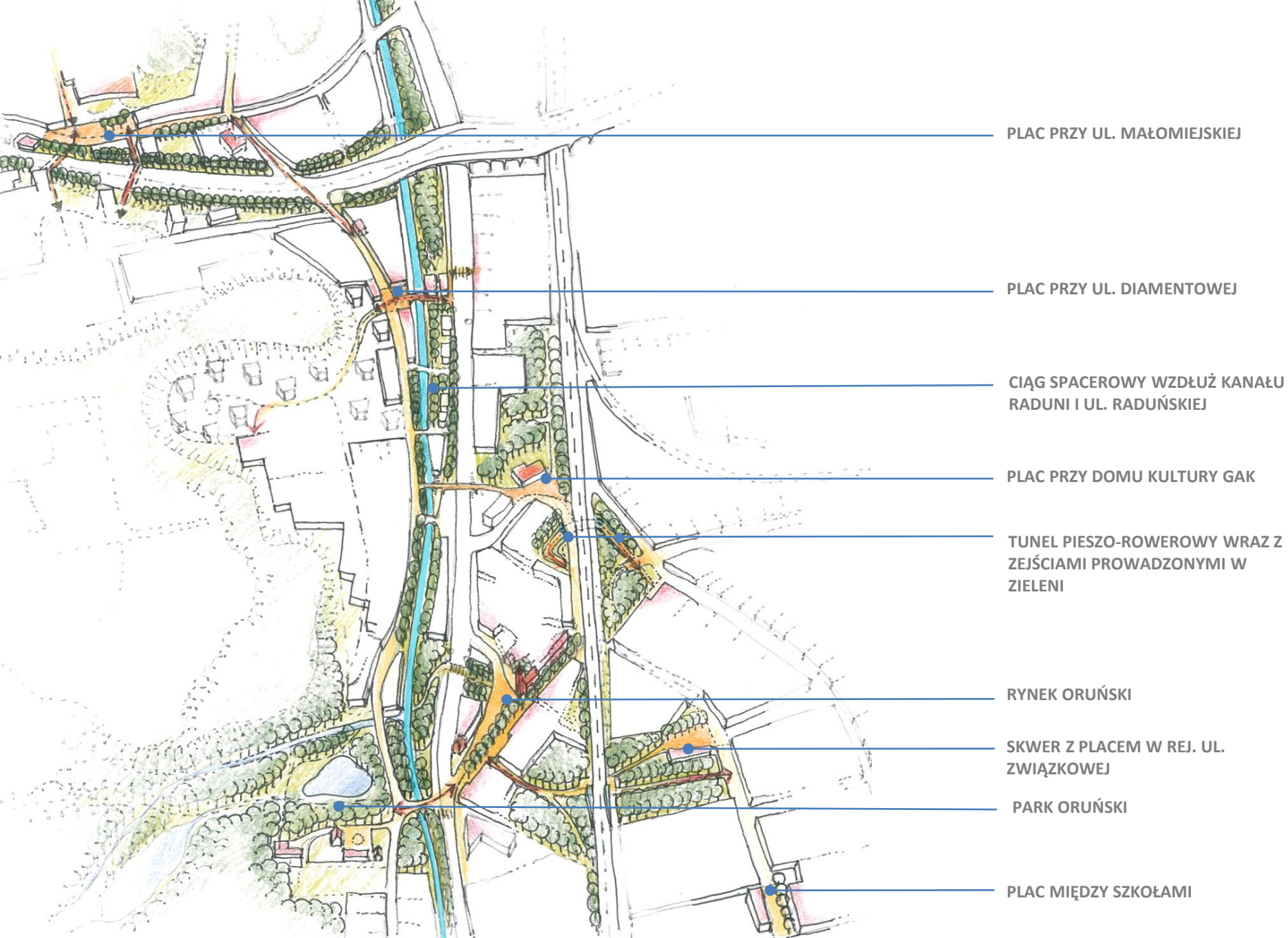




- |   |   |   |  |   |   |
|---|---|---|--|---|---|
|  | LOKALNA PRZESTRZEŃ<br>PUBLICZNA: UL. MAŁOMIEJSKA<br>TYPU SHARED SPACE |  | OBIEKTY TWORZĄCE KRAWĘDź<br>PRZESTRZENI PUBLICZNEJ |  | DRZEWA DO ZACHOWANIA                              |
|  | PLAC PRZED SZKOŁĄ   |  | UZUPEŁNIENIA ZABUDOWY                              |  | DRZEWA DO WPROWADZENIA                            |
|  | SKWER   |  | URZĄDZENIE TERENU<br>REKREACYJNEGO SZKOŁY          |  | PRZYSTANKI AUTOBUSOWY                             |
|   |   |  | WAŻNE POWIĄZANIA PIESZE                            |  | PRZEJŚCIA PIESZE PRZECZNIKIEM<br>NOWĄ MAŁOMIEJSKĄ |







PLAC PRZY UL. MAŁOMIEJSKIEJ

PLAC PRZY UL. DIAMENTOWEJ

CIĄG SPACEROWY WZDŁUŻ KANAŁU  
RADUNI I UL. RADUŃSKIEJ

PLAC PRZY DOMU KULTURY GAK

TUNEL PIESZO-ROWEROWY WRAZ Z  
ZEJŚCIAMI PROWADZONYMI W  
ZIELENI

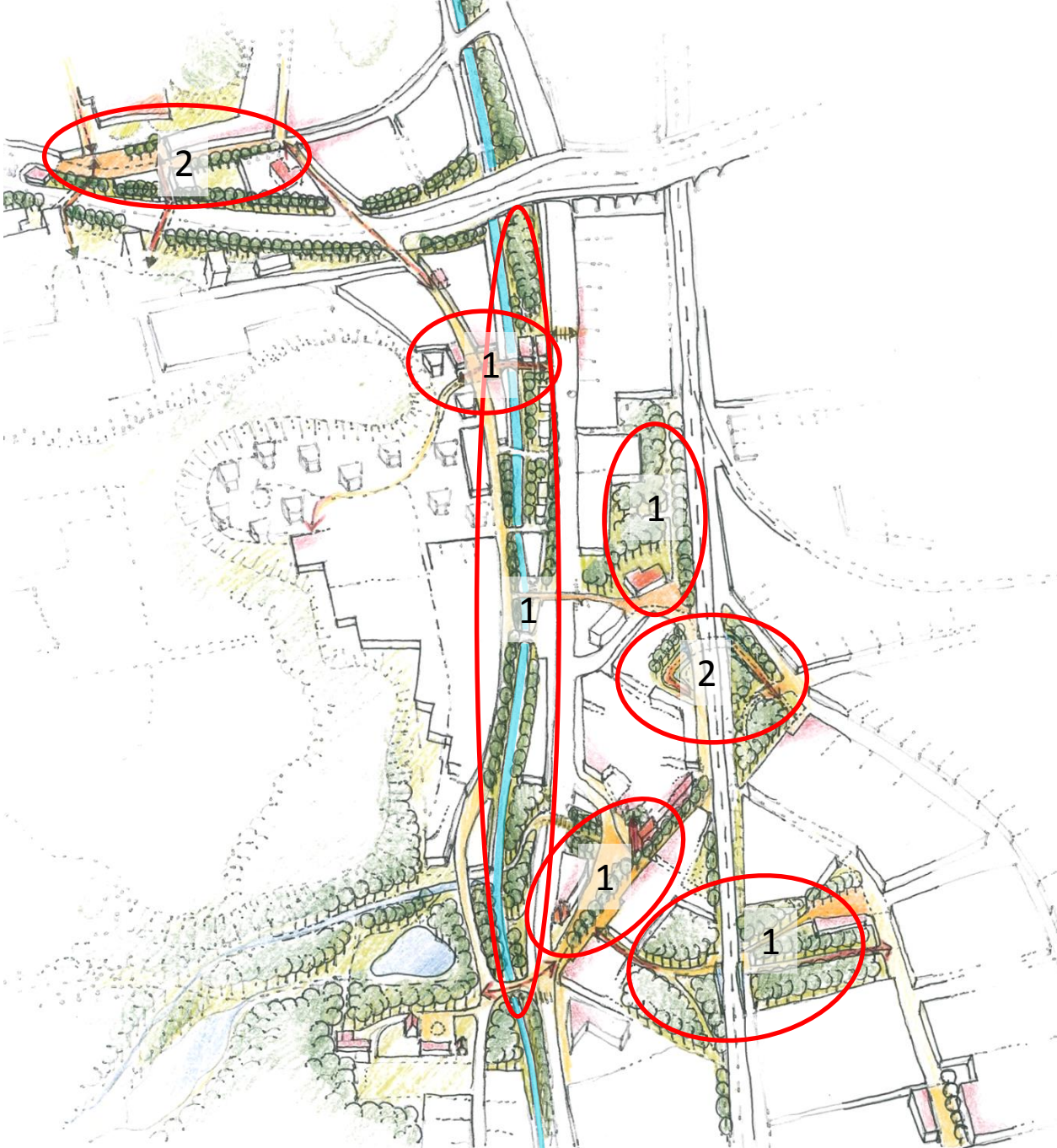
RYNEK ORUŃSKI

SKWER Z PLACEM W REJ. UL.  
ZWIĄZKOWEJ

PARK ORUŃSKI

PLAC MIĘDZY SZKOŁAMI





1

OBSZAR POŁOŻONY W  
GRANICACH GPR,  
ZGODNOŚĆ Z MPZP

2

OBSZAR POŁOŻONY W  
GRANICACH GPR,  
KONIECZNOŚĆ ZMIANY  
MPZP