

## MAPA DO CELOW PROJEKTOWYCH

SKALA 1: 500

Obiekt: Gdańsk - Plac biskupa Edwarda O'Rourke,  
działka: 800/2

Identyfikator i nazwa jednostki ewidencyjnej: 226101 I, M. Gdańsk

Identyfikator i nazwa obrębu ewidencyjnego: 044 [0044]

Nr sekcji: 6.221.26.06.3.2, 6.221.26.06.3.4

Zgłoszenie: WG-III.6640.1.4172.2022

Układ współrzędnych prostokątnych płaskich: 2000 strefa 6

Geodezyjny układ odniesienia: Kronsztadt 86 bis

Imię i nazwisko lub nazwa podmiotu, który wykonał mapę oraz podpisał  
osoby reprezentującej ten podmiot:P.P.H.U. GEOKOMP  
Monika Iwanowska  
ul. Izdy 1, 80-299 GDAŃSK  
NIP 742-138-02-22 tel. 501734350Imię i nazwisko, numer świadectwa nadania uprawnień geodety, który  
sporządził mapę: mgr inż. Jarosław Iwanowski nr upr. 18316

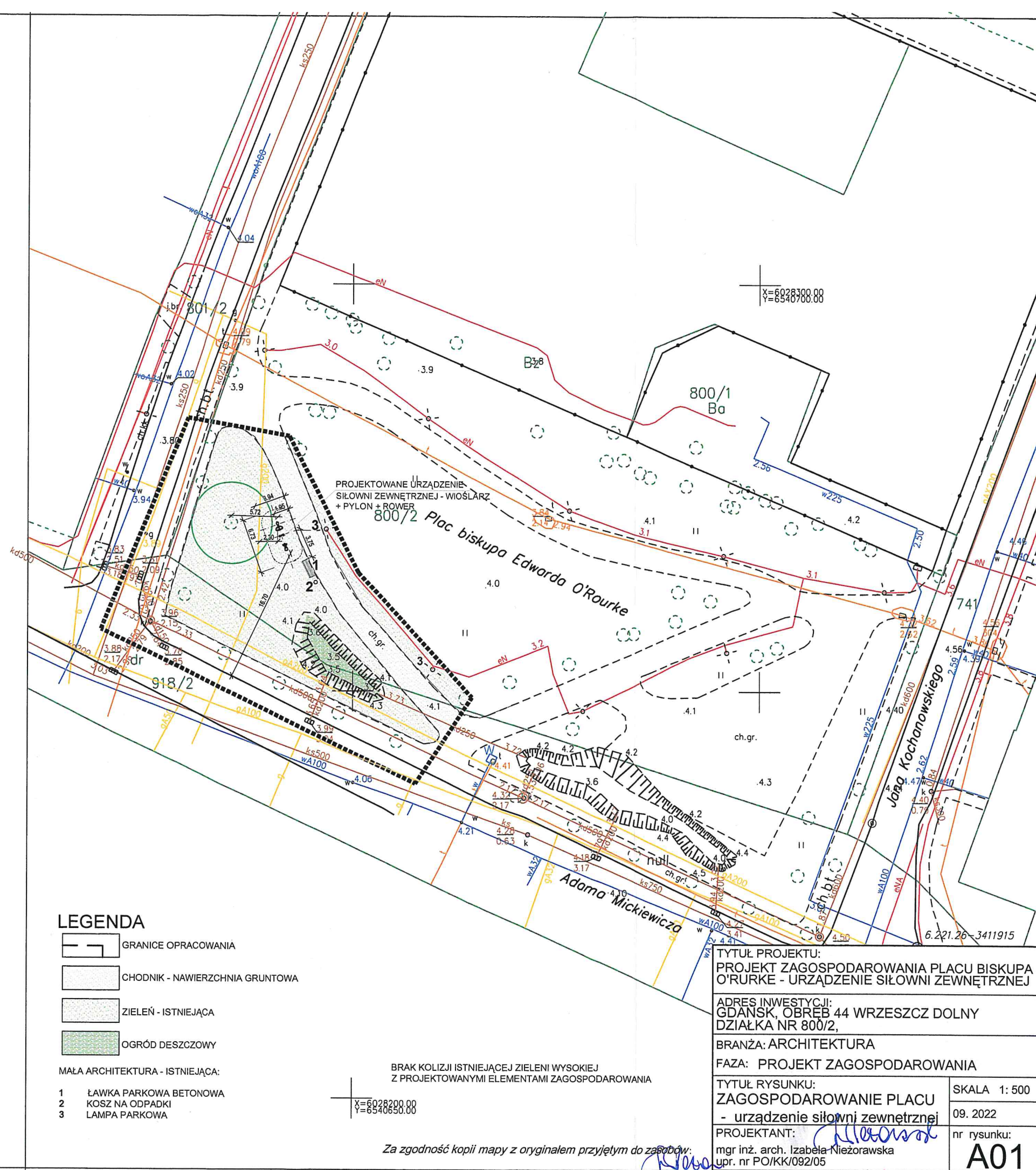
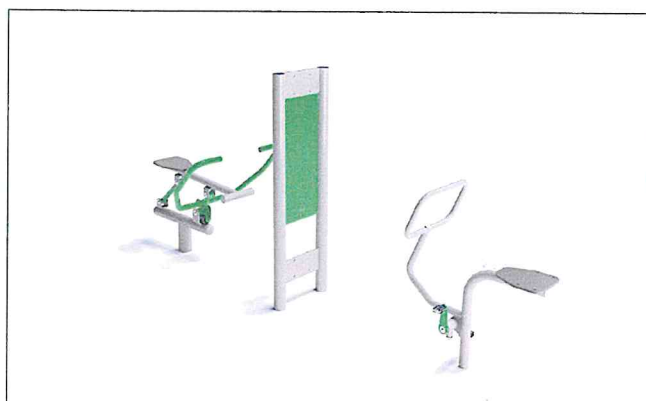
Oznaczenie granic obszaru, który był przedmiotem aktualizacji

Gdańsk, dnia 26.09.2022.r.

Służebności gruntowych nie badano.

Poświadczam, że niniejszy dokument został opracowany w wyniku prac  
geodezyjnych i kartograficznych, których rezultaty zawiera operat techniczny  
pozytywnie zweryfikowany. Jednocześnie informuję, że jestem świadomy  
odpowiedzialności karnej za złożenie fałszywego oświadczenia.

Identyfikator zgłoszenia prac geodezyjnych	WG-III.6640.1.4172.2022
Organ służby geodezyjnej, który otrzymał zgłoszenie	Urząd Miejski w Gdańsku
Wykonawca prac geodezyjnych	P.P.H.U. GEOKOMP MONIKA IWANOWSKA
Nr oraz data sporządzenia dokumentu zawierającego wyniki pozytywnej weryfikacji	Protokół weryfikacji Nr WG-III.6640.1.4172.2022_ z dnia
Imię i nazwisko oraz nr uprawnień zawodowych kierownika prac	Jarosław Iwanowski Nr uprawnień 18316

GEODETA  
mgr inż. Jarosław Iwanowski  
upr. GGK Nr 18316PROJEKTOWANE URZĄDZENIE FITNESS: WIOŚLARZ + PYLON + ROWER  
WYMIAR URZĄDZENIA: 3,73 / 0,94 / 1,71 m  
WYMIAR STREFY BEZPIECZNEJ: 6,73 / 3,94 m  
WYSOKOŚĆ SWOBODNEGO UPADKU (HIC): 0,78 m

## LEGENDA

	GRANICE OPRACOWANIA
	CHODNIK - NAWIERZCHNIA GRUNTOWA
	ZIELEŃ - ISTNIEJĄCA
	OGRÓD DESZCZOWY

MAŁA ARCHITEKTURA - ISTNIEJĄCA:

- 1 ŁAWKA PARKOWA BETONOWA
- 2 KOSZ NA ODPADKI
- 3 LAMPA PARKOWA

BRAK KOLIZJI ISTNIEJĄCEJ ZIELENI WYSOKIEJ  
Z PROJEKTOWANYMI ELEMENTAMI ZAGOSPODAROWANIAX=6028200.00  
Y=6540650.00

Za zgodność kopii mapy z oryginałem przyjętym do zasobów:

TYTUŁ PROJEKTU:  
PROJEKT ZAGOSPODAROWANIA PLACU BISKUPA  
O'RURKE - URZĄDZENIE SIŁOWNI ZEWNĘTRZNEJADRES INWESTYCJI:  
GDAŃSK, OBRĘB 44 WRZESZCZ DOLNY  
DZIAŁKA NR 800/2,

BRANŻA: ARCHITEKTURA

FAZA: PROJEKT ZAGOSPODAROWANIA

TYTUŁ RYSUNKU:  
ZAGOSPODAROWANIE PLACU  
- urządzenie siłowni zewnętrznejPROJEKTANT:  
mgr inż. arch. Izabela Nieziorawska  
upr. nr PO/KK/092/05

SKALA 1: 500

09. 2022

nr rysunku:

A01