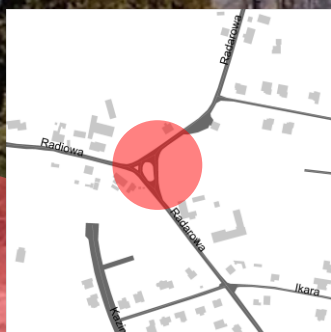


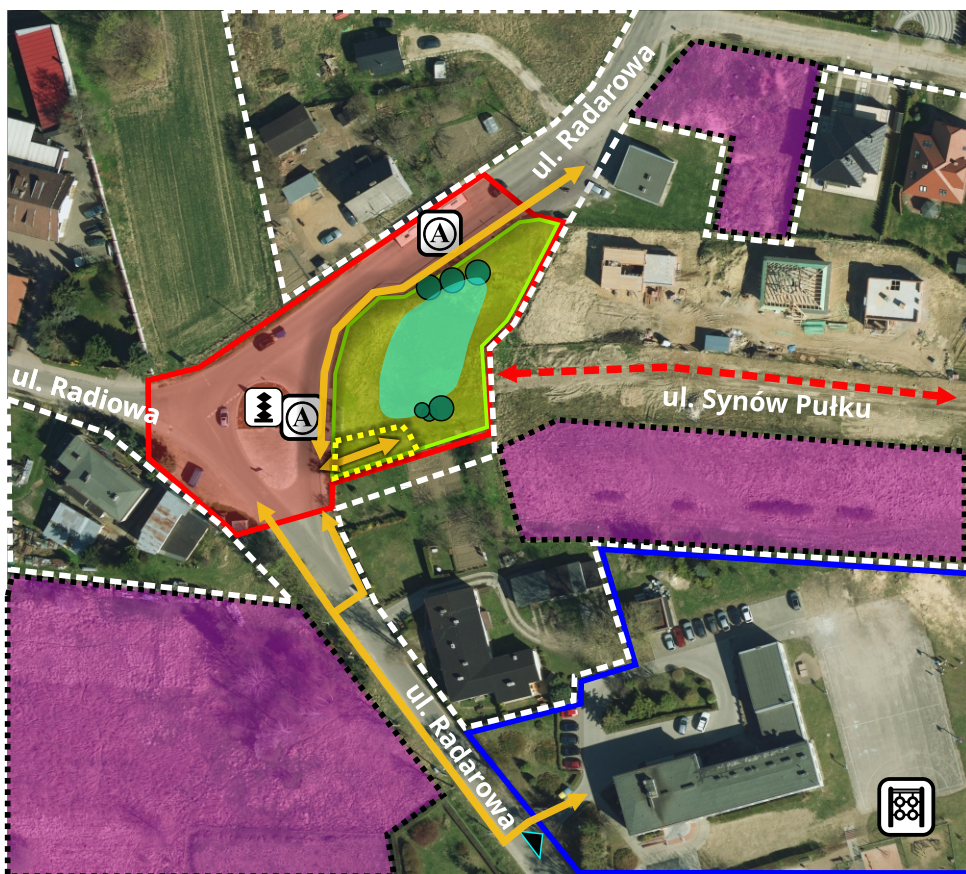
Katalog prezentuje **Gdańskie Przestrzenie Lokalne - etap 3**, w którym określono uwarunkowania, potencjały oraz wytyczne projektowe dla przestrzeni lokalnych na obszarze całego miasta. Zbiór wytycznych projektowych stanowi bazę (dane w „pigułce”) dla mieszkańców, Rad Dzielnic, wydziałów i jednostek miejskich zainteresowanych kształtowaniem i zarządzaniem przestrzeniami lokalnymi. Katalog GPL ma szczególne znaczenie przy realizacji wniosków z Budżetu Obywatelskiego i pomaga w uniknięciu punktowych i nieskoordynowanych inwestycji. Jest także materiałem wyjściowym w procesie przygotowania wytycznych do przetargów i konkursów. GPL - etap 3 jest również podsumowaniem prac z etapów 1 i 2, które obejmowały obszary rewitalizacji oraz obszary zdegradowane.



MATARNIA REJON UL. RADAROWEJ I RADIOWEJ

OPIS LOKALIZACJI

Karta obejmuje obszar znajdujący się przy skrzyżowaniu ulic Radarowej i Radiowej w dzielnicy Matarnia (dawna wieś Klukowo), w bliskim sąsiedztwie Szkoły Podstawowej nr 82. W sąsiedztwie znajduje się głównie zabudowa mieszkaniowa, usługowa oraz przystanki autobusowe. Teren posiada potencjał w postaci już istniejącego zagospodarowania związanego z historycznym dziedzictwem i tożsamością miejsca (istniejących Pomnik Pamięci Mieszkańców Klukowa) oraz inicjatyw podejmowanych przez lokalną społeczność w kierunku jego urządzenia. Teren wymaga uporządkowania komunikacji pieszej i kołowej, stworzenia przestrzeni integrującej lokalną społeczność rozwijającej się dzielnicy.



SPOŁECZNY



1. możliwość stworzenia miejsca integracji mieszkańców - przestrzeń lokalna



2. istniejąca w sąsiedztwie szkoła z wejściem głównym od strony ul. Radarowej



3. istniejąca w sąsiedztwie przestrzeni lokalnej zabudowa mieszkaniowa



HISTORYCZNO-KRAJOBRAZOWY



1. tożsamość miejsca związana z pomnikiem upamiętniającym mieszkańców Klukowa



2. istniejące drzewa do zachowania



3. istniejący teren podmokły



REKREACYJNO-SPORTOWY



1. istniejące powiązania piesze



2. funkcjonująca, nieurządzona ulica na terenie gminnym



3. istniejący teren przeznaczony pod przestrzeń publiczną w mpzp - ogród deszczowy



4. Fragment urządanego terenu zielonego



5. istniejący plac zabaw oraz boiska sportowe na terenie szkoły



INWESTYCYJNY



1. Istniejące tereny potencjalnie inwestycyjne, niezabudowane lub słabo zainwestowane. Możliwość wprowadzenia nowych funkcji usługowych oraz mieszkaniowych wzbogacających ofertę przestrzeni lokalnej i sprzyjających rozwojowi dzielnicy

2. możliwość nadania lokalnej przestrzeni publicznej nowej jakości



3. dobry dostęp do komunikacji miejskiej - istniejące przystanki autobusowe



Biuro Rozwoju
Gdańska

POTENCJAŁY

NA PODSTAWIE STANU ISTNIEJĄCEGO I UWARUNKOWAŃ PRZESTRZENNYCH

KATALOG GDAŃSKIE PRZESTRZENIE LOKALNE

Z CZEGO SIĘ SKŁADA?



KATALOG SKŁADA SIĘ Z KART DEDYKOWANYCH POSZCZEGÓLNYM PRZESTRZENIOM LOKALNYM WYBRANYM W RAMACH GPL

KAŻDA Z KART ZAWIERA OGÓLNE WYTYCZNE DO ZAGOSPODAROWANIA PRZESTRZENI LOKALNEJ WYBRANEJ PRZEZ MIESZKAŃCÓW DZIELNICY



MIESZKAŃCY



PROPOZYCJE WNIOSKÓW DO BUDŻETU OBYWATELSKIEGO I POMOC W ICH REALIZACJI



PROPOZYCJE WNIOSKÓW DO INNYCH PROGRAMÓW MIEJSKICH

W CZYM MOŻE POMÓC?
DO CZEGO SŁUŻY?

JEDNOSTKI MIEJSKIE



WYTYCZNE DO PRZETARGÓW I KONKURSÓW NA ZAGOSPODAROWANIE PRZESTRZENI LOKALNYCH



KOORDYNACJA DZIAŁAŃ W URZĄDZANIU PRZESTRZENI PUBLICZNYCH NA TERENACH OSIEDLI I DZIELNIC