

RPW/10616/2022 P
Data: 2022-07-25 DRMG

DYREKCJA
ROZBUDOWY MIASTA GDAŃSKA
W PLYNIE

Gdańsk, 13.07.2022 r. 2022

L. dz.

GZDiZ.PZ.5320.9.2.2022.MKI

Dyrekcja Rozbudowy Miasta Gdańska

ul. Żaglowa 11,

80-560 Gdańsk

W odpowiedzi na pismo Dyrekcji Rozbudowy Miasta Gdańsk PKN/18/2022/MD w sprawie:
Wytycznych projektowych dla planowanego obiektu w zakresie zadania pn. „Trampolina/y ziemne w okolicy placu zabaw przy ul. Focha” w ramach realizacji zadań z zakresu inicjatyw lokalnych Rad Dzielnic 2022, Gdański Zarząd Dróg i Zieleni ustala następujące wytyczne do projektowanych trampolin terenowych na fragmencie działki nr 243/8 obręb 067:

1. Zaleca się zaprojektowanie nawierzchni trawiastej lub syntetycznej w strefie urządzeń. Należy unikać nawierzchni sypek. W przypadku nawierzchni syntetycznej należy ją ograniczyć do minimum.
2. Konstrukcja trampolin powinna umożliwiać oczyszczenie wnętrza skrzyni.
3. Mata do skakania wykonana z lametek z tworzywa sztucznego łączonych liną nierdzewną. Powierzchnia maty powinna być antypoślizgowa.
4. Trampoliny należy tak rozmieścić, aby wyeliminować możliwość zeskoku z jednej na drugą.
5. Zalecane jest zaprojektowanie tablicy informacyjnej z uzupełniającym regulaminem/instrukcją korzystania z urządzeń.
6. Dla urządzeń wymagana jest zgodność z aktualną wersją normy PN-EN 1176.
7. W najbliższym sąsiedztwie warto wprowadzić uzupełniającą małą architekturę w postaci ławek i koszy na śmieci.
8. Po wykonaniu robót związanych z montażem trampolin i wybudowaniem nawierzchni należy odtworzyć trawniki.
9. Zalecana jest jak najmniejsza ingerencja w istniejącą zielen, do niezbędnego minimum.

Osoba do kontaktu: Mateusz Klęczar,
tel. 58 55 89 566, 605 041 679

ZASTĘPCA DYREKTORA
ds. Przestrzeni Publicznej

Michał Szymański

Lista załączników:

1. Mapa poglądowa w skali 1:500 z sugerowaną lokalizacją trampolin

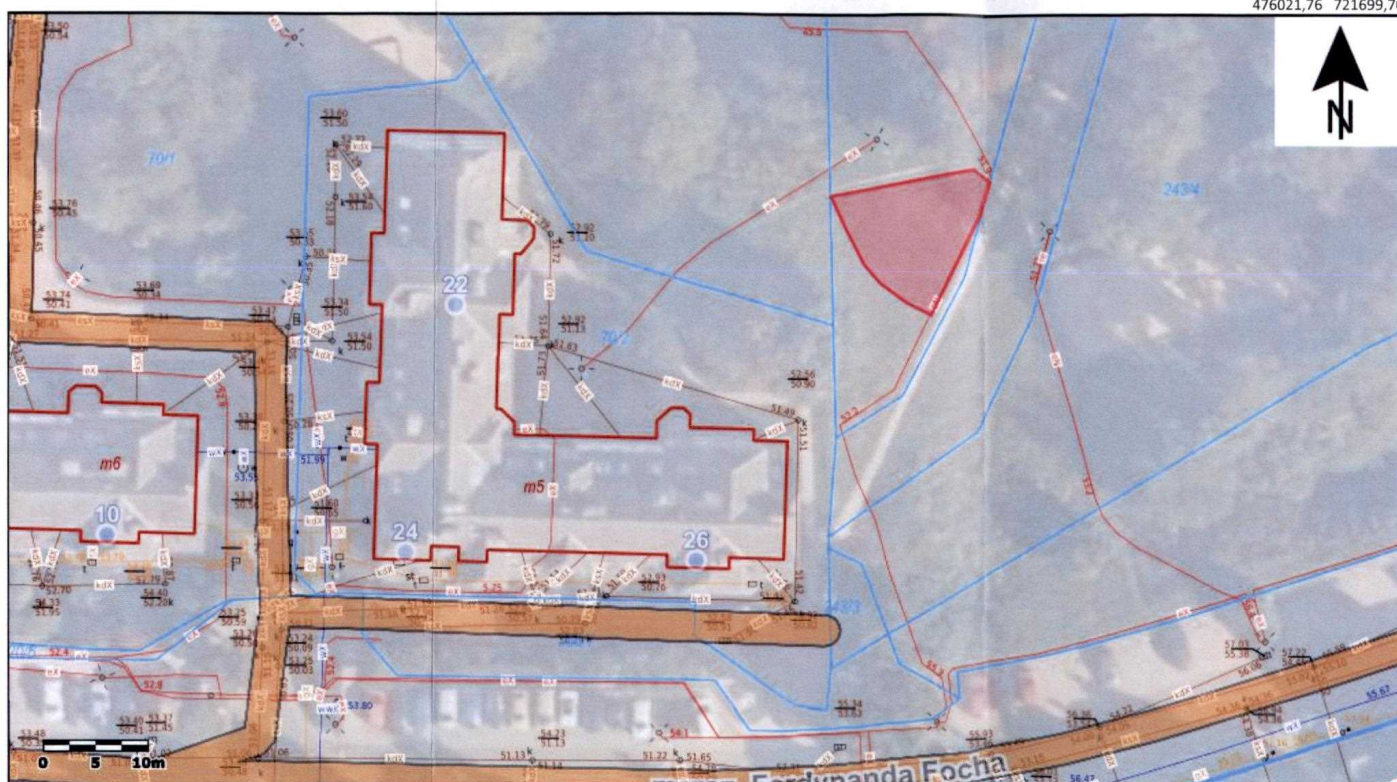
Kopie otrzymują:

1. Adresat
2. a/a

Trampolina/y ziemne w okolicy placu zabaw przy ul. Focha
dz. ewid. nr 243/8 obręb 067 (identyfikator działki 226101_1.0067.243/8)
sugerowana lokalizacja (skala 1:500 format A4)

Skala: 1:500

476021,76 721699,70



475886,82 721624,69



Główny Urząd Geodezji i Kartografii
ul. Wspólna 2
00-926 Warszawa

Uwaga: Ten wydruk ma charakter wyłącznie poglądowy i w żadnym razie nie może być traktowany jako dokument oficjalny.
© 2020 GUGiK Wszystkie prawa zastrzeżone.