



Gdańsk, 29.03.2022 r.

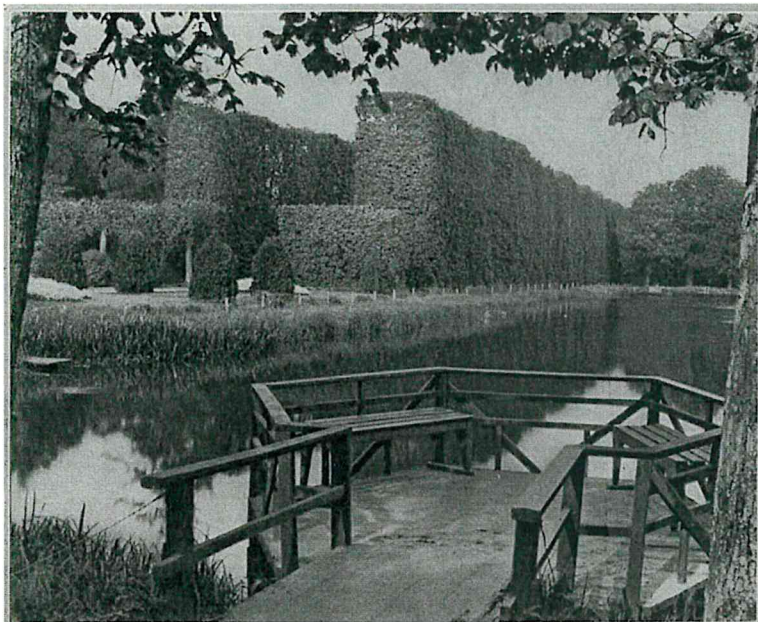
GZDiZ.PZ.5312.5.39.2021.MH

Dyrekcja Rozbudowy Miasta Gdańsk
ul. Żagłowa 11
80-560 Gdańsk

Dot. zadania pn. „Odbudowa historycznego pomostu nad stawem Łabędzim w Parku Oliwskim” – w ramach programu Budżet Obywatelski 2022.

W odpowiedzi na Państwa wniosek w powyższej sprawie, Gdański Zarząd Dróg i Zieleni przekazuje następujące wytyczne i zalecenia:

1. zakres: Park Oliwski im. Adama Mickiewicza (działka nr 253/17, obr. 006)
2. dzielnica: Oliwa
3. wytyczne ogólne:
 - Inwestycję należy projektować w oparciu o wytyczne Pomorskiego Wojewódzkiego Konserwatora Zabytków
4. Wytyczne do pomostu:
 - Ostateczny kształt pomostu powinien być zgodny z wytycznymi PWKZ i wpisywać się w zabytkowy charakter parku,
 - Sugeruje się wykonanie pomostu z drewna dębowego, impregnowanego oraz posadowienie na stopach betonowych,
 - Zgodnie z historycznymi źródłami na pomoście znajdowały się dwie ławki, które sugeruje się odtworzyć jeśli pozwolą na to względy bezpieczeństwa oraz inne aspekty techniczne
 - Pomost powinien przyjąć kształt sześcioboku z wejściem od strony jednego z boków,
 - Boki pomostu powinny być zakończone balustradą nawiązującą do historycznego pomostu (zdjęcie poniżej) lub balustrad mostków znajdujących się na terenie parku,
 - Pomost powinien spełniać wszelkie przepisy bezpieczeństwa,
 - Kolorystycznie pomost powinien nawiązywać do już istniejących obiektów parkowych (mostki i ławki sponsorowane),



Hans Reichow; Alte bürgerliche Gartenkunst. Ein Bild des Danziger Gartenlebens im XVII. und XVIII. Jahrhundert; 1927; widok na pomost w Parku Oliwskim

5. wytyczne do ścieżek i nawierzchni:

- Projektowaną ścieżkę należy dowiązać do istniejącego układu komunikacyjnego,
- Ścieżkę należy projektować o szerokości min. 1,5 m w świetle przejścia,
- Ścieżkę doprowadzić do projektowanego pomostu pomiędzy drzewami. Nie dopuszcza się wycinki drzew w celu doprowadzenia ścieżki,
- Nawierzchnię ścieżki należy zaprojektować zgodnie ze wskazaniami PWKZ

6. wytyczne do elementów zagospodarowania:

- Należy rozważyć wprowadzenie elementów edukacyjnych w postaci np. tablicy zawierającej informacje związane z historią planowanej inwestycji lub historycznym zdjęciem ustawionym w miejscu jego wykonania. Proponowane zdjęcie przedstawiono powyżej.

7. wytyczne do zieleni:

- Przed przystąpieniem do projektu należy sporządzić inwentaryzację zieleni, gospodarkę drzewostanem wraz z zaleceniami ochronnymi dla drzew i krzewów kolidujących z planowaną inwestycją.
- Bezwzględnie nie dopuszcza się wycinki istniejącej zieleni.
- W przypadku odtwarzania istniejącej nawierzchni trawnikowej będącej na granicy z opracowaniem należy stosować wyłącznie mieszankę traw odpornych na suszę.
- Należy przedstawić projekt zieleni zawierający szczegółowe opisy zakładania/odtworzenia zieleni.

ZASTĘPCA DYREKTORA
ds. Przestrzeni Publicznej

Michał Szymański