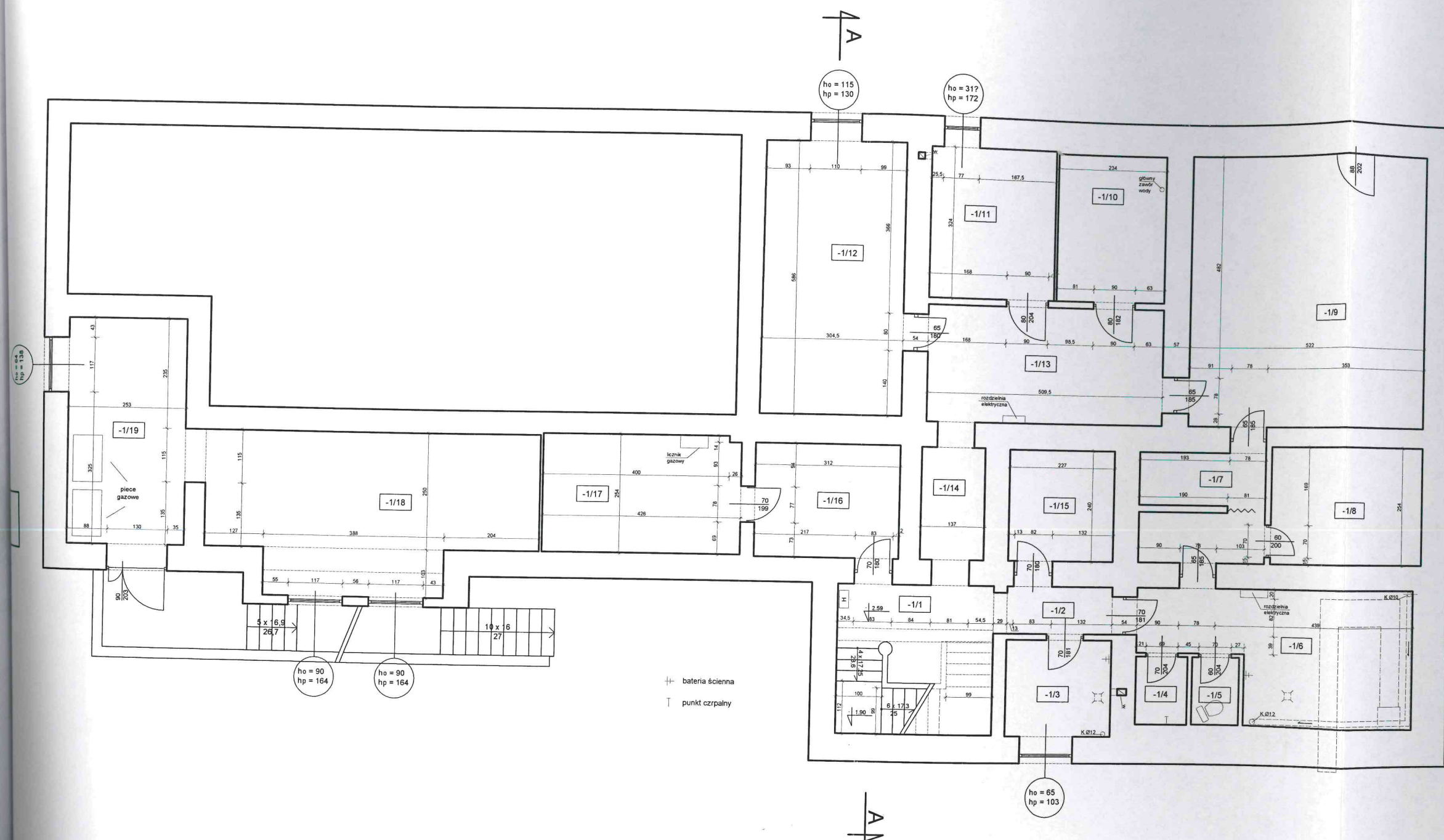


RZUT PIWNIC SKALA 1:100



l.p.	pow. [m2]	nazwa pom.	posadzka
-1/1	10.81	klatka schodowa	beton
-1/2	2.32	korytarz	beton
-1/3	4.74	obieralnia	kafle
-1/4	1.63	pralka	beton
-1/5	1.47	WC	beton
-1/6	14.46	wentylatoria	beton
-1/7	6.22	pom. pomocnicze	beton
-1/8	8.63	archiwum	beton
-1/9	30.69	magazyn sprzętu	wykładzina PCV
-1/10	7.46	pom. dozorczy	wykładzina PCV
-1/11	8.74	mag. prod. suchych	wykładzina PCV
-1/12	17.81	magazyn warzyw	beton
-1/13	12.83	korytarz	wykładzina PCV
-1/14	3.31	korytarz	wykładzina PCV
-1/15	5.45	mag. środków chem.	wykładzina PCV
-1/16	7.61	pom. gosp.	beton
-1/17	10.78	licznik gazowy	beton
-1/18	21.87	mag. sprzętu teatr.	beton
-1/19	12.27	kotłownia	beton

MGR INŻ. ARCHITEKT DARIUSZ MARZECKI
Uprawnienia budowlane do projektowania bez ograniczeń
w specjalności architektonicznej.
Uprawnienia budowlane do kierowania i nadzoru nad budowlanymi
w ograniczonym zakresie w specjalności konstrukcyjno-budowlanej.
Uprawnienia budowlane do projektowania w ograniczonym
zakresie w specjalności konstrukcyjno-budowlanej.
NUMER EWIDENCYJNY 6169/Gd/94

Dr inż. Jerzy Kaczorowski
Architekt

Uprawnienia projektowe w specjalności
Architektura - bez ograniczeń
Uprawnienia konstrukcyjno-budowlane
i wykonawcze w ograniczonym zakresie
Nr upr. ZGP-III-650/329/78

STUDIO PROJEKT WM ul. Saperów 16/1 80-431 Gdansk	
obiekt	BUDYNEK PRZEDSZKOLA NR 15 przy ul. Waryńskiego 36B W GDAŃSKU dz. nr 519/6
temat	INWENTARYZACJA ARCHITEKTONICZNA PRZEDSZKOLA NR 15 przy ul. Waryńskiego 36B W GDAŃSKU dz. nr 519/6
nazwa rys.	RZUT PIWNIC
autorzy	mgr inż. arch. D. Marzecki mgr inż. arch. Z. Pufal-Nowicka mgr inż. arch. M. Węzowska mgr inż. arch. A. Szypczyńska mgr inż. arch. M. Mielcarek mgr inż. arch. D. Stańczyk
sprawdzający	dr inż. arch. J. Kaczorowski
data	listopad 2012r.
nr.	1