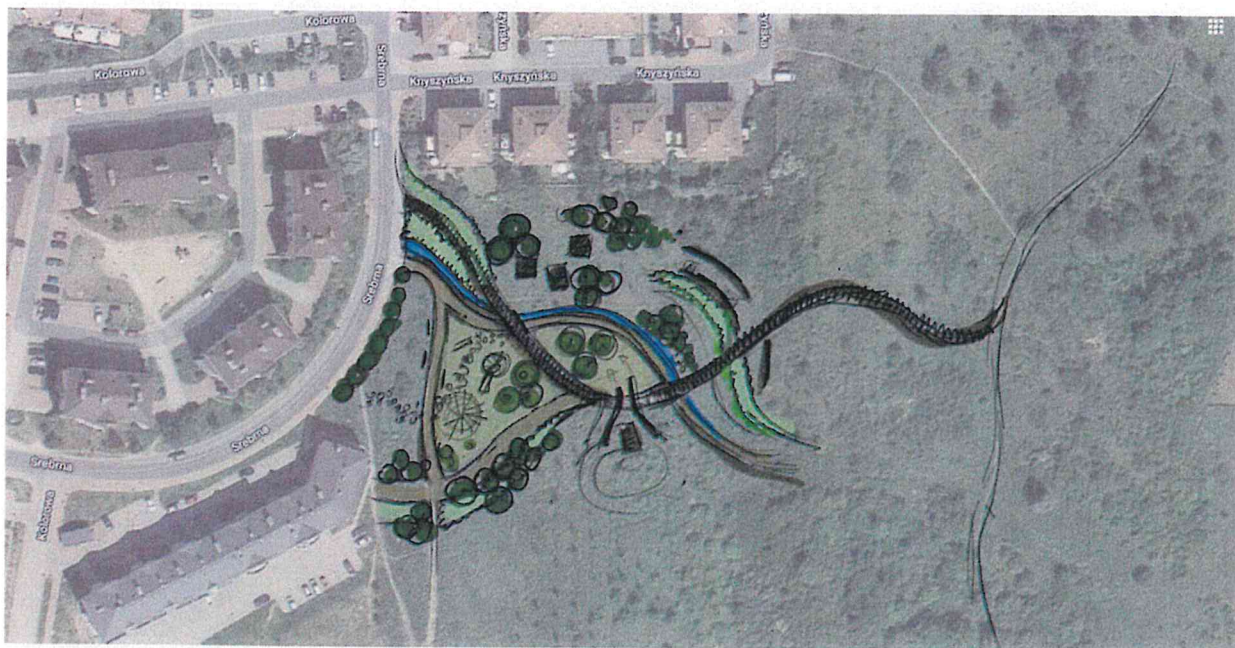


Miejsce rekreacji i spotkań mieszkańców przy ul. Srebrnej



Projekt zakłada utworzenie niewielkiego, bliskiego naturze parku przy ul. Srebrnej - miejsca rekreacji i spotkań mieszkańców. Podstawowy program użytkowy zakłada:

1. Utworzenie suchej rzeki oraz niecki w ramach „**małej retencji**”. Wyprofilowane koryto oraz stopnie terenowe wykonane z kamieni odprowadzą nadmiar wód deszczowych. Wody, które dotąd płynęły ulicą Srebrną i zagrażały bezpieczeństwu pieszych oraz kierowców zostaną skierowane do projektowanego zieleńca. Część wód zasili projektowane wzdłuż suchej rzeki i zagłębieniach kwietniki a część zostanie rozsączona na terenie parku. Rzeka zostanie obsadzona roślinami ozdobnymi, które znoszą czasowe zalewanie.
2. Wykorzystanie istniejących różnic wysokości (skarp, obniżeń, gór) do zbudowania **tarasów wypoczynkowych**, leżanek, ścian wspinaczkowych czy gigantycznej otwartej zjeżdżalni dla dzieci i dorosłych.
3. W ramach **edukacji oraz nauki** poprzez zabawę planuje się utworzenie łąki kwietnej z domkami dla motyli, ustawienie tablic edukacyjnych oraz form przestrzennych nawiązujących do lokalnej fauny i flory np. rzeźby liści czy drewnianych dzików.
4. Zamiast typowych ławek proponujemy wykorzystanie naturalnych elementów np. drewniane kłody, heblowane deski, drewniane tarasy i leżanki na skarpach. Ponadto na terenie parku przewidziano hamaki i domki (zadaszone, ażurowe, bezpieczne).
5. Dla najmłodszych mieszkańców zaplanowano naturalny **plac zabaw**, w którym wykorzystano elementy mniej typowe. Na istniejących pagórkach powstaną stalowe, szerokie i otwarte ślizgi. Niżej, w otoczeniu istniejących drzew i krzewów, zaproponowano ustawienie linarium, torów przeszkód, ścian wspinaczkowych w typie pajęczyn, domków dla dzieci oraz długiej tyrolki. Wszystko to z drewna w naturalnym kolorze oraz stali nierdzewnej. Proste materiały i kolorystyka.
6. W wyznaczonych miejscach, w bezpiecznej odległości od pobliskiej zabudowy, powstaną **miejsca do palenia ogniska/ grillowania**.
7. **Ścieżki oraz miejsca do wypoczynku i zabawy** zostaną wykonane z przepuszczającej wodę mieszanki mineralnej, gliny, żwiru i piasku. Projekt nie przewiduje wykorzystania kostki betonowej czy nieprzepuszczalnych dla wody sztucznych nawierzchni. Ponadto ścieżki zostały poprowadzone głównie tam, gdzie istnieją przeđepty. To miejsca, którymi najczęściej chodzą mieszkańcy.
8. **Rośliny** będą nawiązywały do otaczającej przyrody, będą to nie tylko krzewy ale także byliny i trawy ozdobne (bioróżnorodność).

OGRODY DESZCZOWE



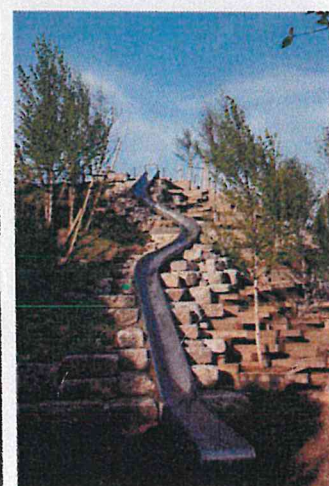
Utworzenie w zagłębieniu suchej rzeki - obsadzonej bylinami i krzewami znoszącymi tymczasowe zalewanie.



MIEJSCA REKREACJI

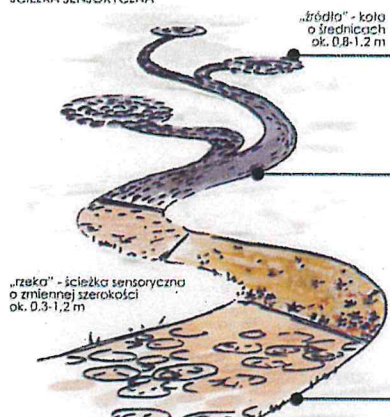


Wykorzystanie naturalnych spadków i obniżeń do utworzenia miejsc wypoczynku, rekreacji oraz zabawy: ślizgów, tarasów czy linarium.



ELEMENTY EDUKACJI I ZABAWY

ŚCIEŻKA SENSORYCZNA



Ścieżka sensoryczna z naturalnych materiałów. Drewniane elementy sztuki - rzeźby przedstawiające elementy fauny i flory np. szyszki, lokalne zwierzęta.



Hotele dla owadów, tąki kwiatne i rośliny miododajne.

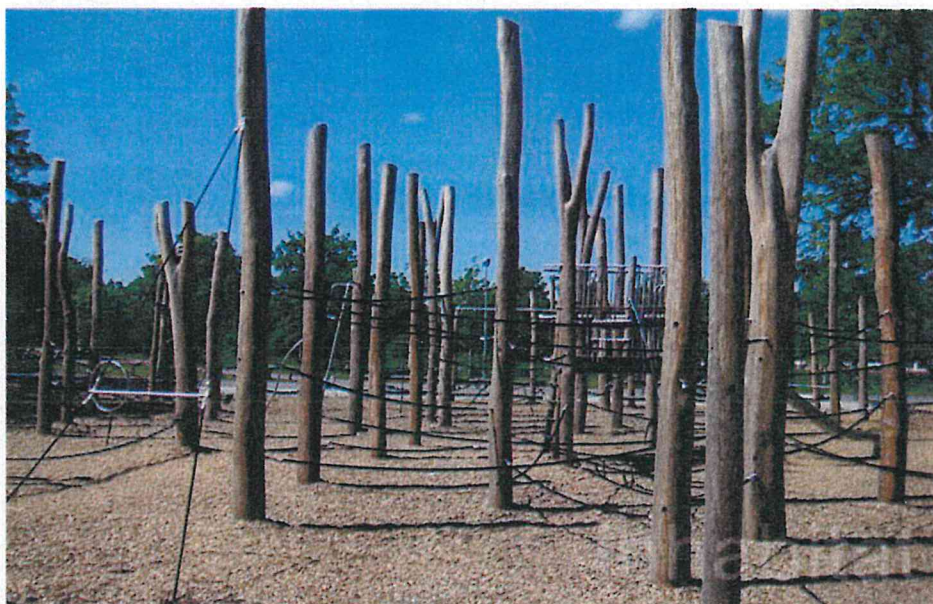


ELEMENTY MAŁEJ ARCHITEKTURY

Zamiast typowych ławek - hamaki, oheblowane kłody dużych drzew, leżanki



NATURALNY PLAC ZABAW



Wykorzystanie naturalnych spadków i obniżeń do utworzenia miejsc wypoczynku, rekreacji oraz zabawy: ślizgów, farysów czy linarium.