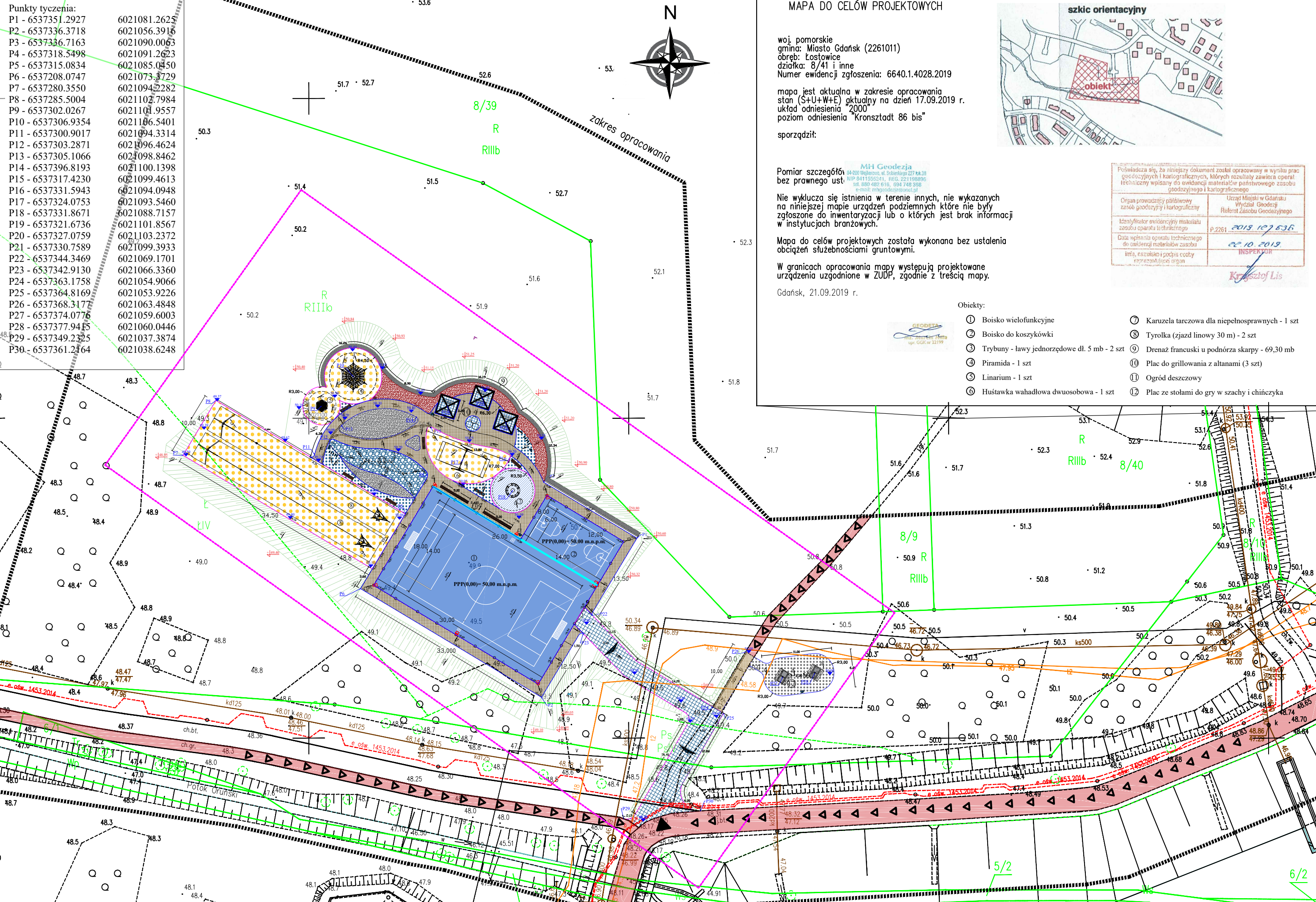


Punkty tyczenia:	
P1 - 6537351.2927	6021081.2625
P2 - 6537336.3718	6021056.3916
P3 - 6537336.7163	6021090.0063
P4 - 6537318.5498	6021091.2623
P5 - 6537315.0834	6021085.0450
P6 - 6537208.0747	6021073.3729
P7 - 6537280.3550	6021094.2282
P8 - 6537285.5004	6021102.7984
P9 - 6537302.0267	6021101.9557
P10 - 6537306.9354	6021106.5401
P11 - 6537300.9017	6021094.3314
P12 - 6537303.2871	6021096.4624
P13 - 6537305.1066	6021098.8462
P14 - 6537396.8193	6021100.1398
P15 - 6537317.4230	6021099.4613
P16 - 6537331.5943	6021094.0918
P17 - 6537324.0753	6021093.5460
P18 - 6537331.8671	6021088.7157
P19 - 6537321.6736	6021101.8167
P20 - 6537327.0759	6021103.2372
P21 - 6537330.7589	6021099.3933
P22 - 6537344.3469	6021069.1701
P23 - 6537342.9130	6021066.3360
P24 - 6537363.1758	6021054.9066
P25 - 6537364.8169	6021053.9226
P26 - 6537368.3177	6021063.4848
P27 - 6537374.0776	6021059.6003
P28 - 6537377.9415	6021060.0444
P29 - 6537349.2325	6021037.3874
P30 - 6537361.2464	6021038.6248



MAPA DO CELÓW PROJEKTOWYCH

woj. pomorskie
gmina: Miasto Gdańsk (2261011)
obręb: Łostowice
działka: 8/41 i inne
Numer ewidencji zgłoszenia: 6640.1.4028.2019

mapa jest aktualna w zakresie opracowania
stan (S+U+W+E) aktualny na dzień 17.09.2019 r.
układ odniesienia "2000"
poziom odniesienia "Kronsztadt 86 bis"

sporządził:



Pomiar szczegółów
bez prawnego ust

Nie wyklucza się istnienia w terenie innych, nie wykazanych na niniejszej mapie urządzeń podziemnych które nie były zgłoszone do inwentaryzacji lub o których jest brak informacji w instytucjach branżowych.

Mapa do celów projektowych została wykonana bez ustalenia obciążeń służebnościami gruntowymi.

W granicach opracowania mapy występują projektowane urządzenia uzgodnione w ZUDP, zgodnie z treścią mapy.








Gdańsk, 21.09.2019 r.

Obiekty:

- | | |
|--|---|
| ① Boisko wielofunkcyjne | ⑦ Karuzela tarczowa dla niepełnosprawnych - 1 szt |
| ② Boisko do koszykówki | ⑧ Tyrolka (zjazd linowy 30 m) - 2 szt |
| ③ Trybuny - ławy jednorzędowe dł. 5 mb - 2 szt | ⑨ Drenaż francuski u podnóża skarpy - 69,30 mb |
| ④ Piramida - 1 szt | ⑩ Plac do grillowania z altanami (3 szt) |
| ⑤ Linarium - 1 szt | ⑪ Ogród deszczowy |
| ⑥ Huśtawka wahadłowa dwuosobowa - 1 szt | ⑫ Plac ze stołami do gry w szachy i chińczyka |

LEGENDA:

- | | |
|---|--|
|  | Nawierzchnia syntetyczna poliuretanova boisk - 652 m2 |
|  | Nawierzchnia poliuretanova pod urządzenia placu zabaw - 38,38 m2 |
|  | Nawierzchnia piaszczysta placu zabaw - 503,83 m2 |
|  | Chodnik z płyt betonowych gładkich 30x30x8 cm - 162,00 m2 |
|  | Nawierzchnia mineralna - 338,34 m2 |
|  | Nawierzchnia mineralna z kruszywa łamanego - 113,55 m2 |
|  | Nawierzchnia z kostki typu "Granit" grafitowa gr. 6 cm - 35,50 m2 |
|  | Grys granitowy szary na rabacie - 65,63 m2 |
|  | Kora drzew iglastych (mulczowanie) na rabacie - 57,22 m2 |
|  | Mokry ogród deszczowy - 55,60 m2 |
|  | Piłkochwył wys. 4m - 115 mb, brama 3x2,5 m - 1 szt, furtka 1x2 m - 1 szt |
|  | Obrzeże betonowe o wym 8x30x100 cm - 403,20 mb |
|  | Obrzeże betonowe o wym 6x25x100 cm - 342,20 mb |
|  | Obrzeże z tworzywa o wym 45x80x1000 mm - 40 mb |
|  | Odwodnienie liniowe - 30,00 mb |
|  | Odwodnienie nawierzchni mineralnej z kostki betonowej - 35,50 mb |
|  | Komunikacja z istniejącymi ciągami pieszymi |

- | | | | |
|---|---|---|---------------------------|
|  | Altana - 3 szt |  | Stojaki na rowery - 2 kpl |
|  | Stolik do gry w szachy - 2 szt |  | Kosz na śmieci - 6 szt |
|  | Ławka dł. 180 cm - 6 szt |  | Stolik piknikowy - 3 szt |
|  | Tablica informacyjna/regulaminowa - 2 szt | | |

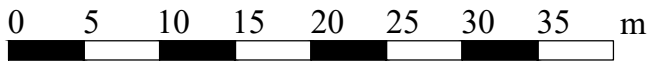
▲ Wjazd i wyjście

50,20 Rzędna projektowana + 51,20 Orientacyjna rzędna istniejąca

PPP - poziom posadowienia nawierzchni

Powierzchnia biologicznie czynna w granicach działki - 90%

***** GRANICA OPRACOWANIA



OŚWIADCZAM, ŻE PROJEKT ZOSTAŁ SPORZĄDZONY ZGODNIE Z
OBOWIĄZUJĄCYMI PRZEPISAMI ORAZ ZASADAMI WIEDZY TECHNICZNEJ

Projekt budowlany zagospodarowania terenu na os. Pięciu
Wzgórz/Jaworzniaków na działce nr 8 /41 obrębu 0074 w
Gdańsku - w ramach zadania "Boisko Wielofunkcyjne os.
Pięć Wzgórz/Jaworzniaków w ramach zadania Budżet
Obywatelski 2019"

Investor	Dyrekcja Rozbudowy Miasta Gdańska ul. Żaglowa 11, 80-560 Gdańsk		
Jednostka Projektowa	 Projektowanie Krajobrazu ROSA Monika Adamkiewicz ul. Gen. St. Maczka 44/11, 71-050 Szczecin		
Projektant:	mgr inż. arch. Marek Gapieński upr. budowlane nr 254/Sz/83		Podpis
Sprawdzający:	mgr inż. arch. Anna Platek upr. budowlane nr 10/Sz/2002		Podpis
Opracowała:	mgr inż. arch. kraj. Monika Adamkiewicz		Podpis
Data wykonania:	20 listopad 2019 r.		Skala 1:500
Tytuł rysunku	Zgospodarowanie terenu		Rys. nr PZT-1