








## OBIEKT BASENOWY POZA ZAKRESEM



LEGENDA:

- |   |  |
|---|--|
|  | ISTN. RUROCIĄG ZIMNEJ WODY UŻYTKOWEJ<br>PROWADZONY POD STROPEM           |
|  | ISTN. RUROCIĄG CIEPŁEJ WODY UŻYTKOWEJ<br>PROWADZONY POD STROPEM          |
|  | ISTN. RUROCIĄG WODY CYRKULACYJNEJ<br>PROWADZONY POD STROPEM              |
|  | ISTN. RUROCIĄG ZIMNEJ WODY UŻYTKOWEJ<br>PROWADZONY W BRUZZIDZIE/POSADZCE |
|  | ISTN. RUROCIĄG CIEPŁEJ WODY UŻYTKOWEJ<br>PROWADZONY W BRUZZIDZIE         |

Pw..1 ISTN, PION INSTALACJI WODY ORAZ C.W.

Pp 1

**Uwaga:**

- 1) Opracowanie dotyczy tylko i wyłącznie izolacji rurociągów wody zimnej, c.w.u., instalacji ppoż. oraz montażu zaworów cyrkulacyjnych
- 2) Rurociągi prowadzone w szachtach technicznych oraz bruzdach ściennych pozostawić bez zmian

P.H.U.Taros - Pracownia Projektowa

G1 - Kompleksowa modernizacja energetyczna budynków oświatowych oraz sportowych należących do Gminy Miasta Gdańska  
- w latach 2017 - 2020 - V paczka zadań,  
Część 3 - Szkoła Podstawowa nr 81

adres: ul. Siedleckiego 14, Gdańsk

dz. nr ew. 555/16, 560/1, 560/2 obręb 001

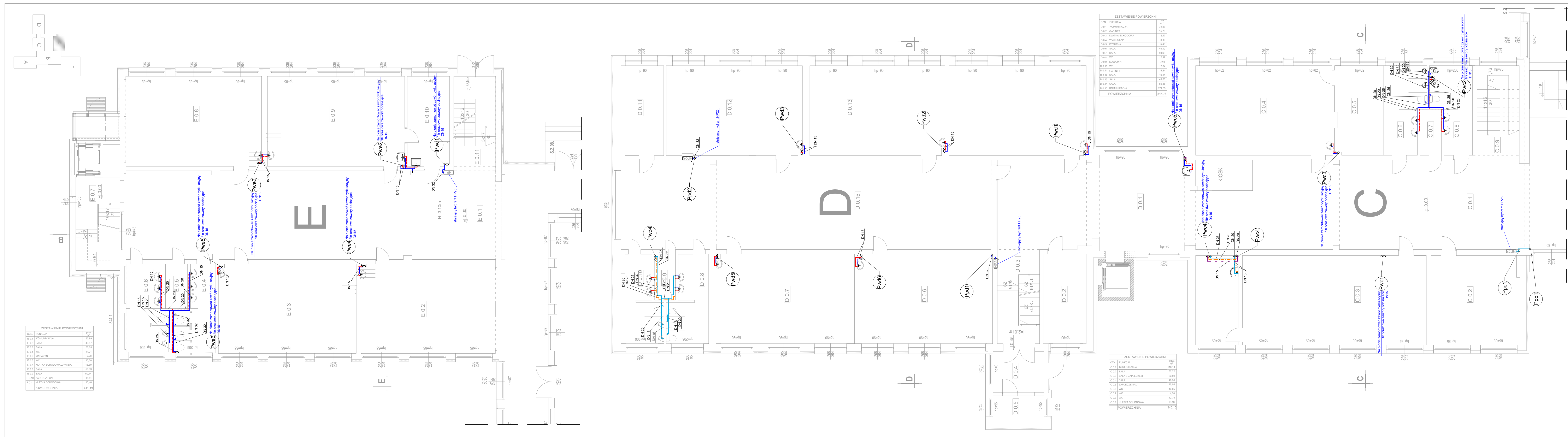
projektant:		OF.IMP. KUBIŚ 123/BRWOG/09
-------------	--	----------------------------

	mgr inż. Wojciech Kabaciński	m. opin. 10/01/2017 w.03/15 w specjalności sanitarnej

sprawdzający:	mgr inż. Paweł Matynka	nr upr. KUP/0167/PBS/15 w specjalności sanitarna
---------------	------------------------	---

09.2019 r.	branza: sanitarna	skala 1:100
------------	-------------------	-------------

WK2A



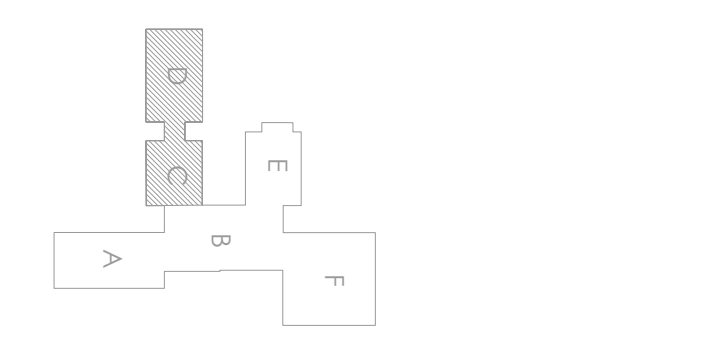
PROJEKT WYKONAWCZY  
RZUT PARTERU  
INSTALACJA C.W.U.

LEGENDA:

- ISTN. RUROCIĄG ZIMNEJ WODY UŻYTKOWEJ PROWADZONY POD STROPEM
- ISTN. RUROCIĄG CIEPŁEJ WODY UŻYTKOWEJ PROWADZONY POD STROPEM
- ISTN. RUROCIĄG WODY CYRKULACYJNEJ PROWADZONY POD STROPEM
- ISTN. RUROCIĄG ZIMNEJ WODY UŻYTKOWEJ PROWADZONY W BRUZZDZIE/POSADZCE
- ISTN. RUROCIĄG CIEPŁEJ WODY UŻYTKOWEJ PROWADZONY W BRUZZDZIE
- ISTN. RUROCIĄG WODY ZMIESZANEJ PROWADZONY POD STROPEM

- Pw..1 ISTN. PION INSTALACJI WODY ORAZ C.W.U.
- Pp...1 ISTN. PION INSTALACJI PPOŻ

Uwaga:  
1) Opracowanie dotyczy tylko i wyłącznie izolacji rurociągów wody zimnej, c.w.u., instalacji ppoż. oraz montażu zaworów cyrkulacyjnych  
2) Rurociągi prowadzone w szachtach technicznych oraz bruzdach ściennych pozostawić bez zmian



taros

G1 - Kompleksowa modernizacja energetyczna budynków oświatowych oraz sportowych należących do Gminy Miasta Gdańska - w latach 2017 - 2020 - V paczka zadań, Część 3 - Szkoła Podstawowa nr 81

adres: ul. Siedleckiego 14, Gdańsk  
dz. nr ew. 555/16, 560/1, 560/2 obręb 001

rysunek: RZUT PARTERU BUDYNKU C,D i E - INSTALACJA C.W.U.

projektant: mgr inż. Wojciech Kabaciński  
mgr inż. Paweł Matynka

sprawdzający: mgr inż. Paweł Matynka

09.2019 r. branża: sanitarna skala 1:100 WK2B

nr upr. KUP/0173/PW05/09  
w specjalności sanitarny

nr upr. KUP/0167/PB05/15  
w specjalności sanitarny

PROJEKT WYKONAWCZY  
RZUT I PIĘTRA  
INSTALACJA C.W.U.

LEGENDA:

- ISTN. RUROCIĄG ZIMNEJ WODY UŻYTKOWEJ  
PROWADZONY POD STROPEM  
ISTN. RUROCIĄG CIEPŁEJ WODY UŻYTKOWEJ  
PROWADZONY POD STROPEM  
ISTN. RUROCIĄG WODY CYRKULACYJNEJ  
PROWADZONY POD STROPEM  
ISTN. RUROCIĄG ZIMNEJ WODY UŻYTKOWEJ  
PROWADZONY W BRUŻDZIE/POSADZCE  
ISTN. RUROCIĄG CIEPŁEJ WODY UŻYTKOWEJ  
PROWADZONY W BRUŻDZIE

Pw..1 ISTN. PION INSTALACJI WODY ORAZ C.W.U.

Pp...1 ISTN. PION INSTALACJI PPOŻ

Uwaga:

- 1) Opracowanie dotyczy tylko i wyłącznie izolacji rurociągów wody zimnej, c.w.u., instalacji ppoż. oraz montażu zaworów cyrkulacyjnych  
2) Rurociągi prowadzone w szachtach technicznych oraz bruzdach ściennych pozostawić bez zmian

ZESTAWIENIE POWIERZCHNI		
OZN.	FUNKCJA	POW. m <sup>2</sup>
F 1.1	KOMUNIKACJA Z KŁATKĄ SCHODOWĄ	83,63
F 1.2	KORYTARZ	5,47
F 1.3	SALA	49,68
F 1.4	SALA	25,95
F 1.5	WC	5,01
F 1.6	WC	8,13
F 1.7	KORYTARZ	5,26
F 1.8	SALA	28,00
F 1.9	WC	1,80
F 1.10	SAUNA	5,18
F 1.11	SZATNIA	2,39
F 1.12	KORYTARZ	27,12
F 1.13	GABINET PIELĘGNIARSKI	35,04
F 1.14	WC	3,24
F 1.15	SALA	30,54
POWIERZCHNIA		323,85

P.H.U.Taros - Pracownia Projektowa

G1 - Kompleksowa modernizacja energetyczna budynków oświatowych oraz sportowych należących do Gminy Miasta Gdańska  
- w latach 2017 - 2020 - V paczka zadań,  
Część 3 - Szkoła Podstawowa nr 81

adres: ul. Siedleckiego 14, Gdańsk  
dz. nr ew. 555/16, 560/1, 560/2 obręb 001

rysunek: RZUT I PIĘTRA BUDYNKU A i F - INSTALACJA C.W.U.

projektant: mgr inż. Wojciech Kabaciński

nr upr. KUP/0173/PWOS/09  
w specjalności sanitarnej

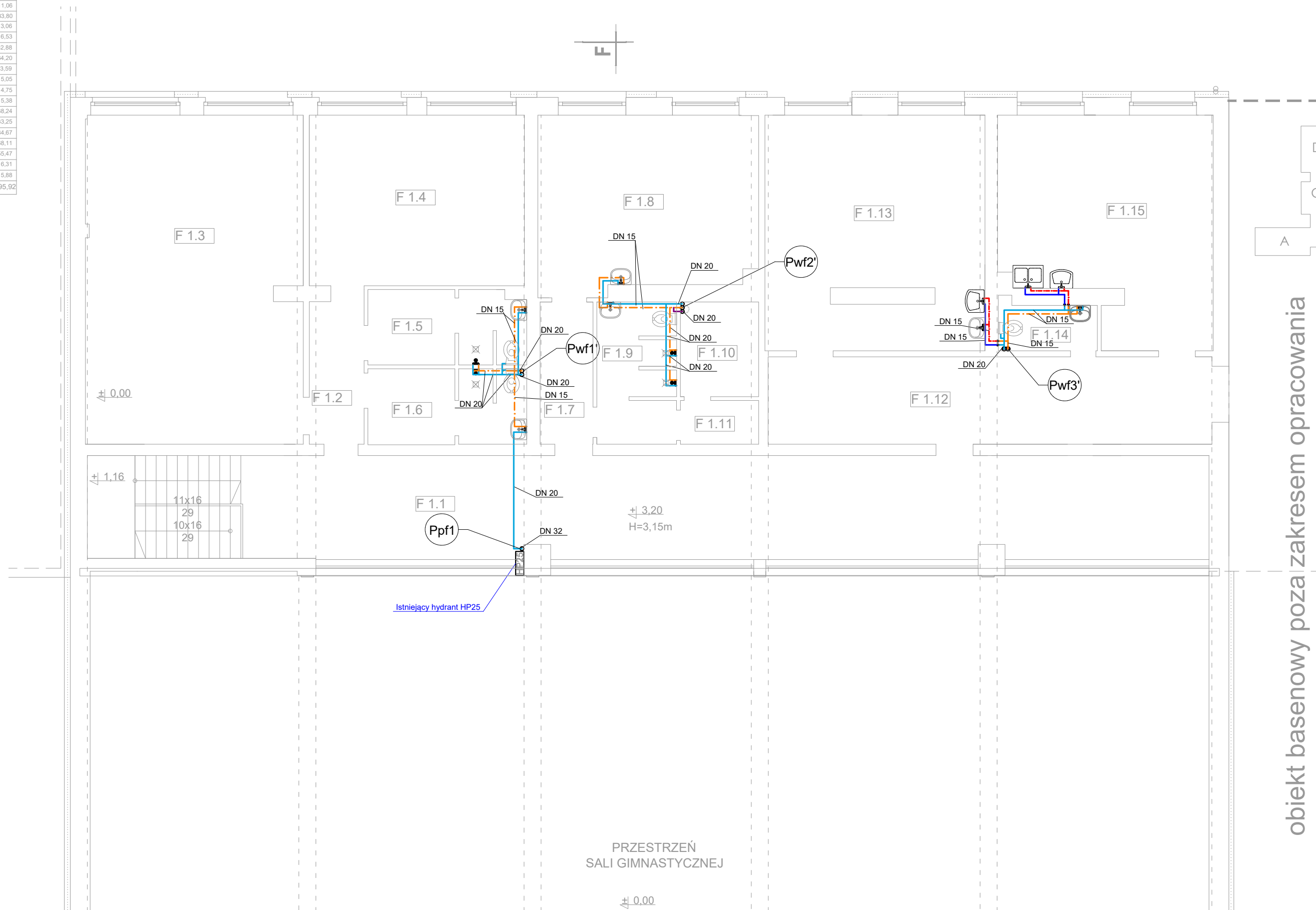
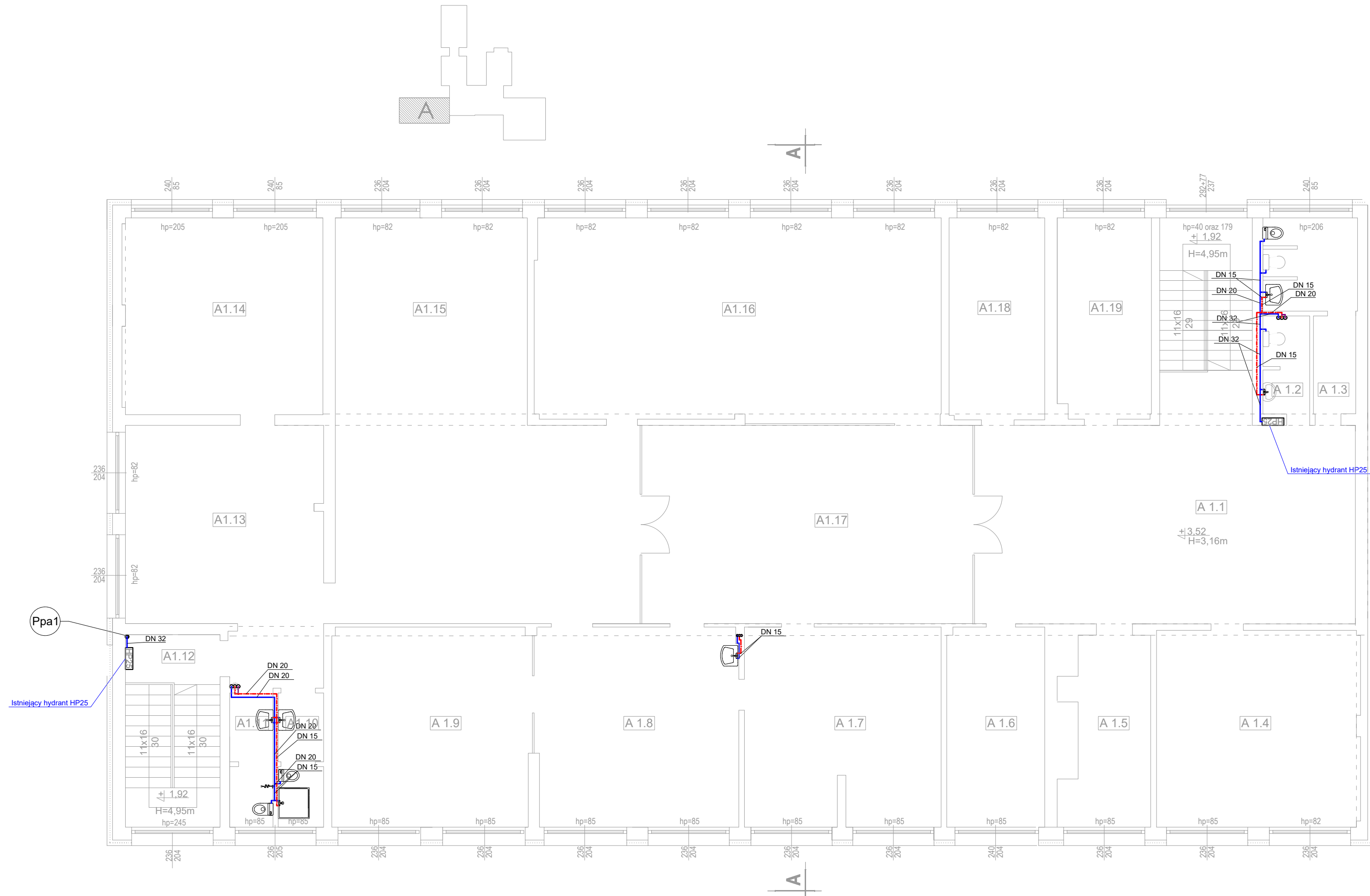
sprawdzający: mgr inż. Paweł Matynka

nr upr. KUP/0167/PBS/15  
w specjalności sanitarnej

09.2019 r. branża: sanitarna skala 1:100

WK3A

ZESTAWIENIE POWIERZCHNI		
OZN.	FUNKCJA	POW. m <sup>2</sup>
A 1.1	KOMUNIKACJA Z KŁATKĄ SCHODOWĄ	79,93
A 1.2	WC	3,76
A 1.3	WC	11,06
A 1.4	SALA	33,80
A 1.5	SERWEROWNA	13,06
A 1.6	ARCHIWUM	16,53
A 1.7	SALA	32,88
A 1.8	ŚWIETLICA	34,20
A 1.9	ŚWIETLICA	33,59
A 1.10	WC	5,05
A 1.11	WC	4,75
A 1.12	KŁATKA SCHODOWA	15,38
A 1.13	ŚWIETLICA	38,24
A 1.14	ŚWIETLICA	33,25
A 1.15	ŚWIETLICA	84,67
A 1.16	SALA	68,11
A 1.17	KOMUNIKACJA	55,47
A 1.18	KADRY	16,31
A 1.19	KIEROWNIK TECHNICZNY	15,88
POWIERZCHNIA		995,92



obiekt basenowy poza zakresem opracowania



PROJEKT WYKONAWCZY  
RZUT I PIĘTRA  
INSTALACJA C.W.U.

LEGENDA:

- ISTN. RUROCIĄG ZIMNEJ WODY UŻYTKOWEJ PROWADZONY POD STROPEM
- ISTN. RUROCIĄG CIEPŁEJ WODY UŻYTKOWEJ PROWADZONY POD STROPEM
- ISTN. RUROCIĄG WODY CYRKULACYJNEJ PROWADZONY POD STROPEM
- ISTN. RUROCIĄG ZIMNEJ WODY UŻYTKOWEJ PROWADZONY W BRUŻDZIE/POSADZCE
- ISTN. RUROCIĄG CIEPŁEJ WODY UŻYTKOWEJ PROWADZONY W BRUŻDZIE

Pw..1 ISTN. PION INSTALACJI WODY ORAZ C.W.U.

Pp..1 ISTN. PION INSTALACJI PPOŻ

Uwaga:

- Opracowanie dotyczy tylko i wyłącznie izolacji rurociągów wody zimnej, c.w.u., instalacji ppoż. oraz montażu zaworów cyrkulacyjnych
- Rurociągi prowadzone w szachtach technicznych oraz brzdach ściennych pozostawić bez zmian

ZESTAWIENIE POWIERZCHNI		
QZN	FUNKCJA	PRZ. m <sup>2</sup>
C.1.1	KOMUNIKACJA	117,77
C.1.2	SALA	32,57
C.1.3	SALA	15,50
C.1.4	SALA WRAZ Z ZAPLECZEM	65,97
C.1.5	SALA WRAZ Z ZAPLECZEM	66,84
C.1.6	WC	13,80
C.1.7	WC	4,00
C.1.8	WC	12,58
C.0.9	KLATKA SCHODOWA	15,18
POWIERZCHNIA		343,91

ZESTAWIENIE POWIERZCHNI		
QZN	FUNKCJA	PRZ. m <sup>2</sup>
D.1.1	KOMUNIKACJA	32,74
D.1.2	GABINET	15,75
D.1.3	KLATKA SCHODOWA	15,47
D.1.4	KOMUNIKACJA	169,60
D.1.5	SALA	48,80
D.1.6	SALA	50,63
D.1.7	WC	12,85
D.1.8	MAGAZYN	3,63
D.1.9	WC	13,80
D.1.10	GABINET	15,34
D.1.11	SALA	49,81
D.1.12	SALA	49,81
D.1.13	SALA	60,39
POWIERZCHNIA		527,53

P.H.U.Taros - Pracownia Projektowa

G1 - Kompleksowa modernizacja energetyczna budynków oświatowych oraz sportowych należących do Gminy Miasta Gdańska - w latach 2017 - 2020 - V paczka zadań, Część 3 - Szkoła Podstawowa nr 81

adres: ul. Siedleckiego 14, Gdańsk

dz. nr ew. 555/16, 560/1, 560/2 obręb 001

rysunek: RZUT PIĘTRA I BUDYNKU C,D I E - INSTALACJA C.W.U.

projektant: mgr inż. Wojciech Kabaciński

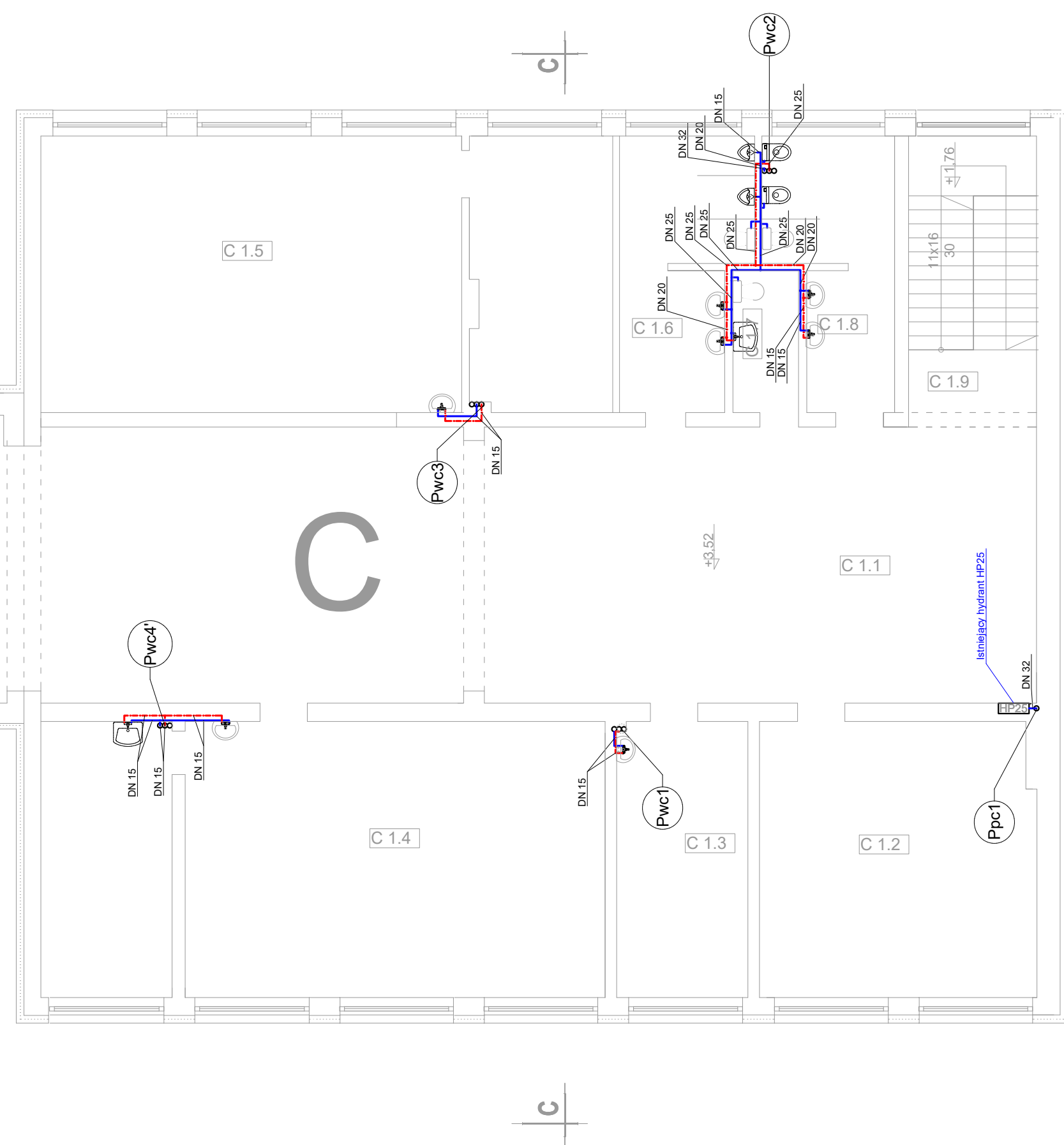
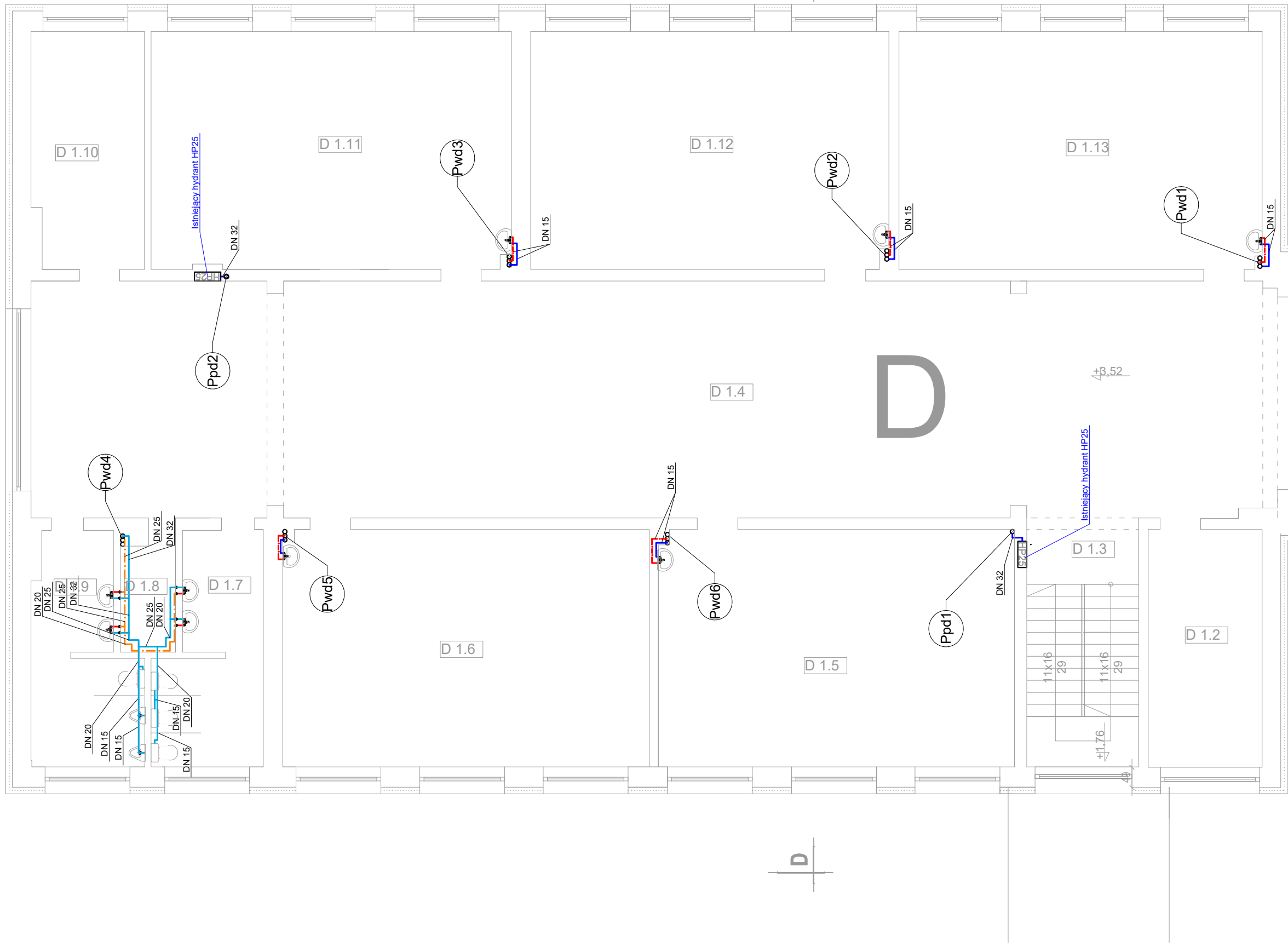
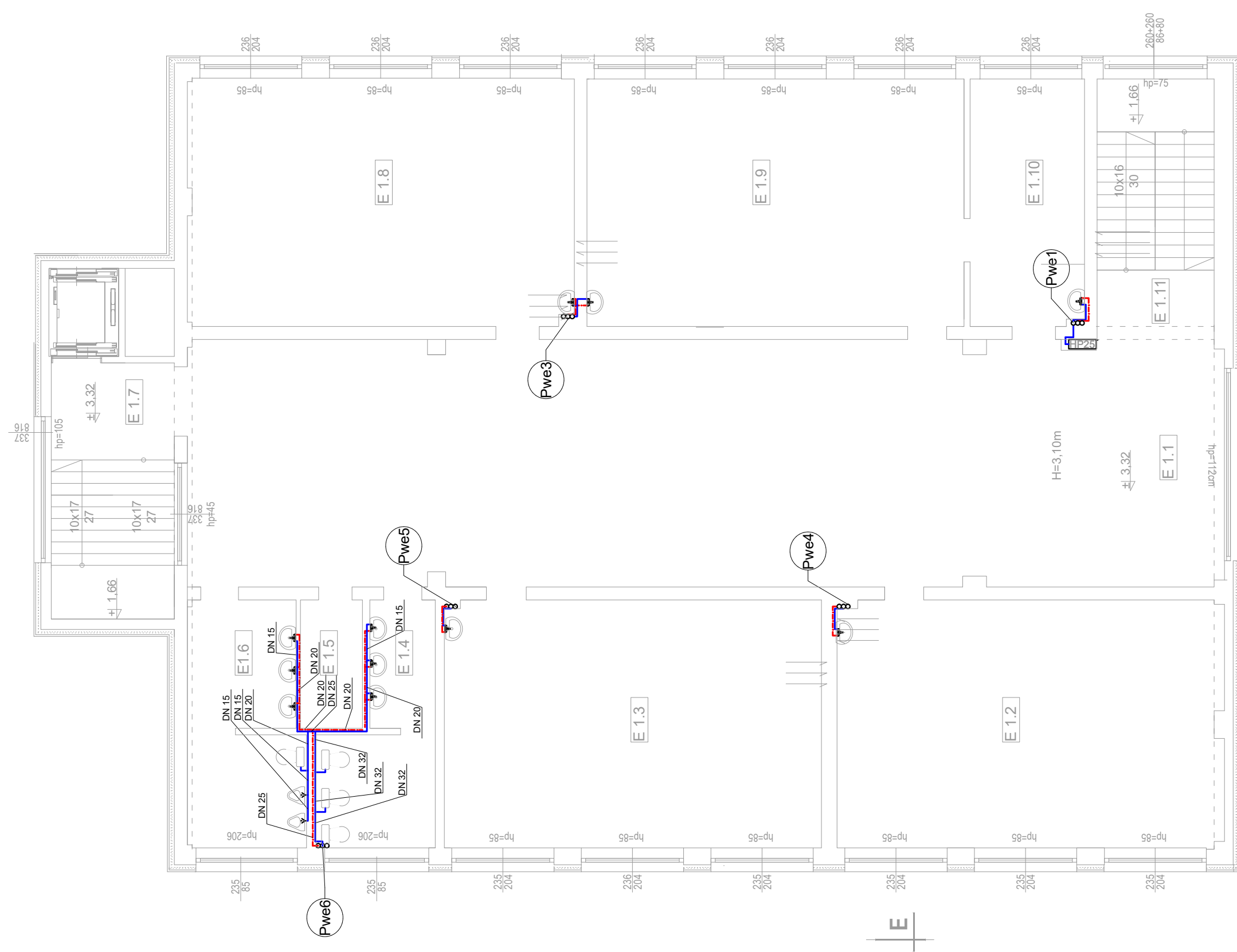
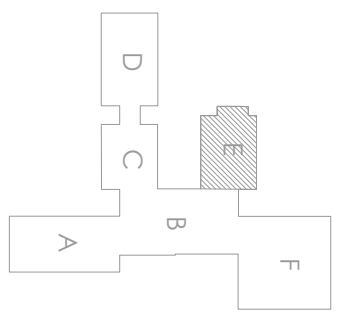
nr upr. KUP/0173/PWOS/09 w specjalności sanitarny

sprawdzający: mgr inż. Paweł Matynka

nr upr. KUP/0167/PBS/15 w specjalności sanitarny

09.2019 r. branża: sanitarna skala 1:100 WK3B

ZESTAWIENIE POWIERZCHNI		
QZN	FUNKCJA	PRZ. m <sup>2</sup>
E.2.1	KOMUNIKACJA	154,63
E.2.2	SALA	51,02
E.2.3	SALA	50,04
E.2.4	WC	11,82
E.2.5	MAG.	4,32
E.2.6	WC	14,75
E.2.7	KLATKA SCHODOWA Z WINDA	17,04
E.2.8	SALA	50,98
E.2.9	SALA	49,55
E.2.10	ZAPLECZE SALI	15,34
E.2.11	KLATKA SCHODOWA	16,27
POWIERZCHNIA		416,23



PROJEKT WYKONAWCZY  
RZUT II PIĘTRA  
INSTALACJA C.W.U.

LEGENDA:

- ISTN. RUROCIĄG ZIMNEJ WODY UŻYTKOWEJ PROWADZONY POD STROPEM
- ISTN. RUROCIĄG CIEPŁEJ WODY UŻYTKOWEJ PROWADZONY POD STROPEM
- ISTN. RUROCIĄG WODY CYRKULACYJNEJ PROWADZONY POD STROPEM
- ISTN. RUROCIĄG ZIMNEJ WODY UŻYTKOWEJ PROWADZONY W BRUZZDZIE/POSADZCE
- ISTN. RUROCIĄG CIEPŁEJ WODY UŻYTKOWEJ PROWADZONY W BRUZZDZIE

Pw..1 ISTN. PION INSTALACJI WODY ORAZ C.W.U.

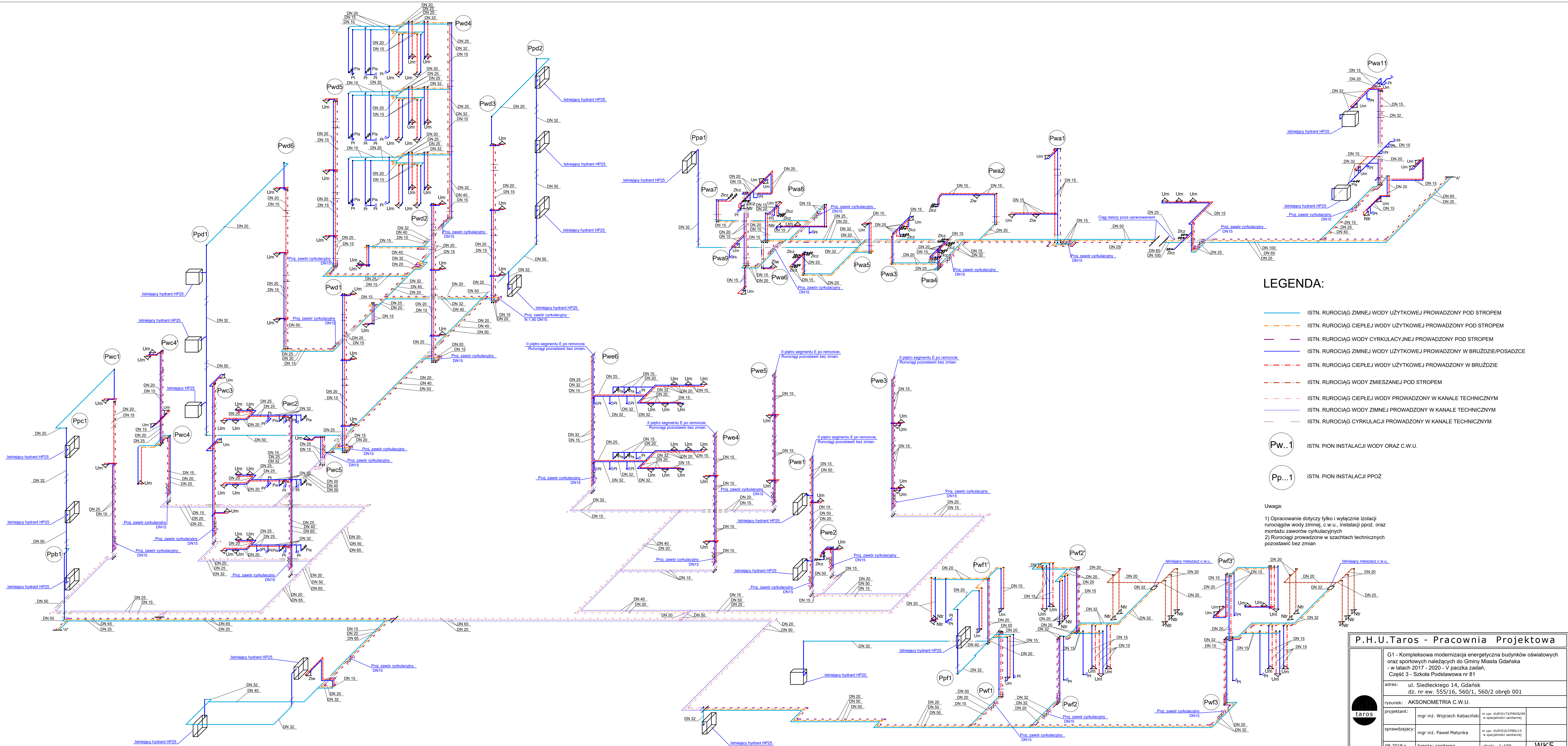
Pp...1 ISTN. PION INSTALACJI PPOŻ

Uwaga:

- Opracowanie dotyczy tylko i wyłącznie izolacji rurociągów wody zimnej, c.w.u., instalacji ppoż. oraz montażu zaworów cyrkulacyjnych
- Rurociągi prowadzone w szachtach technicznych oraz bruzdach ściennych pozostawić bez zmian
- Kondygnację II piętra bloku E pozostawić bez zmian.

ZESTAWIENIE POWIERZCHNI		
ODN.	FUNKCJA	POW.
D 2.1	KOMUNIKACJA	30,74
D 2.2	GABINET	15,76
D 2.3	KŁATKA SCHODOWA	15,45
D 2.4	KOMUNIKACJA	171,47
D 2.5	SALA	49,18
D 2.6	SALA	50,62
D 2.7	WC	12,86
D 2.8	MAGAZYN	3,63
D 2.9	WC	12,84
D 2.10	GABINET	15,34
D 2.11	SALA	49,61
D 2.12	SALA	49,60
D 2.13	SALA	50,35
POWIERZCHNIA		529,38





LEGENDA:

- ISTN. RUROCIĄG ZIMNEJ WODY UŻYTKOWEJ PROWADZONY POD STROPEM
- ISTN. RUROCIĄG CIEPŁEJ WODY UŻYTKOWEJ PROWADZONY POD STROPEM
- ISTN. RUROCIĄG WODY CYRKULACYJNEJ PROWADZONY POD STROPEM
- ISTN. RUROCIĄG ZIMNEJ WODY UŻYTKOWEJ PROWADZONY W BRUZDZIE/POSADZCE
- ISTN. RUROCIĄG CIEPŁEJ WODY UŻYTKOWEJ PROWADZONY W BRUZDZIE
- ISTN. RUROCIĄG WODY ZMIESZANEJ POD STROPEM
- ISTN. RUROCIĄG CIEPŁEJ WODY PROWADZONY W KANALE TECHNICZNYM
- ISTN. RUROCIĄG WODY ZIMNEJ PROWADZONY W KANALE TECHNICZNYM
- ISTN. RUROCIĄG CYRKULACJI PROWADZONY W KANALE TECHNICZNYM

- Pw...1 ISTN. PION INSTALACJI WODY ORAZ C.W.U.
- Pp...1 ISTN. PION INSTALACJI PPOŻ

Uwaga:  
1) Opracowanie dotyczy tylko i wyłącznie izolacji rurociągów wody zimnej, c.w.u., instalacji ppoż. oraz montażu zaworów cyrkulacyjnych  
2) Rurociągi prowadzone w szachtach technicznych pozostawić bez zmian

P.H.U.Taros - Pracownia Projektowa				
G1 - Kompleksowa modernizacja energetyczna budynków oświatowych oraz sportowych należących do Gminy Miasta Gdańska - w latach 2017 - 2020 - V paczka zadań, Część 3 - Szkoła Podstawowa nr 81				
adres: ul. Siedleckiego 14, Gdańsk dz. nr ew. 555/16, 560/1, 560/2 obręb 001				
rysunek: AKSONOMETRIA C.W.U.				
projektant:	mgr inż. Wojciech Kabaciński	nr upr. KUB/0173/PWOS/09 w specjalności sanitarna		
sprawdzający:	mgr inż. Paweł Matyńska	nr upr. KUB/0167/PBS/15 w specjalności sanitarna		
09.2019 r.	branża: sanitarna	skala 1:100		WK5