

NR	NAZWA	POWIERZCHNIA [m ²]	POSADZKA
0.1	KŁATKA SCHODOWA	19,89	PŁYTKI CERAMICZNE
0.2	KORYTARZ TECHNICZNY	3,93	PŁYTKI CERAMICZNE
0.3	POM. GOSPODARCZE	4,14	PŁYTKI CERAMICZNE
0.4	WĘZŁ CIEPLNY	12,15	PŁYTKI CERAMICZNE
0.5	KORYTARZ	26,67	PŁYTKI CERAMICZNE
0.6	ŚWIETLICA	18,15	PŁYTKI CERAMICZNE
0.7	JADALNIA	25,17	PŁYTKI CERAMICZNE
0.8	TOALETA DZIEWCZYŃKI	5,87	PŁYTKI CERAMICZNE
0.9	TOALETA CHŁOPCY	5,87	PŁYTKI CERAMICZNE
0.10	SZATNIA WF	10,93	PŁYTKI CERAMICZNE
0.11	SALA ĆWICZEŃ	36,32	SPORTOWA
0.12	KORYTARZ	6,49	PŁYTKI CERAMICZNE
0.13	TOALETA PERSONEL + NPS	7,32	PŁYTKI CERAMICZNE
0.14	SZATNIA UCZNIÓW	12,7	PŁYTKI CERAMICZNE
0.15	POM. OCHRONY	4,9	PŁYTKI CERAMICZNE
0.16	ŚMIETNIK	5,6	PŁYTKI CERAMICZNE
0.17	POM.ROZDZIELNI	2,73	PŁYTKI CERAMICZNE
0.18	POM.TECHNICZNE	7,9	PŁYTKI CERAMICZNE
SUMA		216,73	

LEGANDA:

- kanał nawiewny
- kanał wywiewny
- V_n strumień powietrza nawiewanego
- V_w strumień powietrza wywiewanego
- przepustnica
- centrala wentylacyjna

Nazwa inwestycji: Przebudowa, modernizacja i remont budynku na potrzeby Środowiskowego Centrum Zdrowia Psychicznego dla Dzieci i Młodzieży

Adres: ul. Srebrniki 5A, 80-282 Gdańsk, jedn. ewidencyjna 226101_1, obręb 0039, działka numer 116/30

Inwestor: Dyrekcja Rozbudowy Miasta Gdańska
ul. Żagłowa 11, 80-560 Gdańsk

EKO

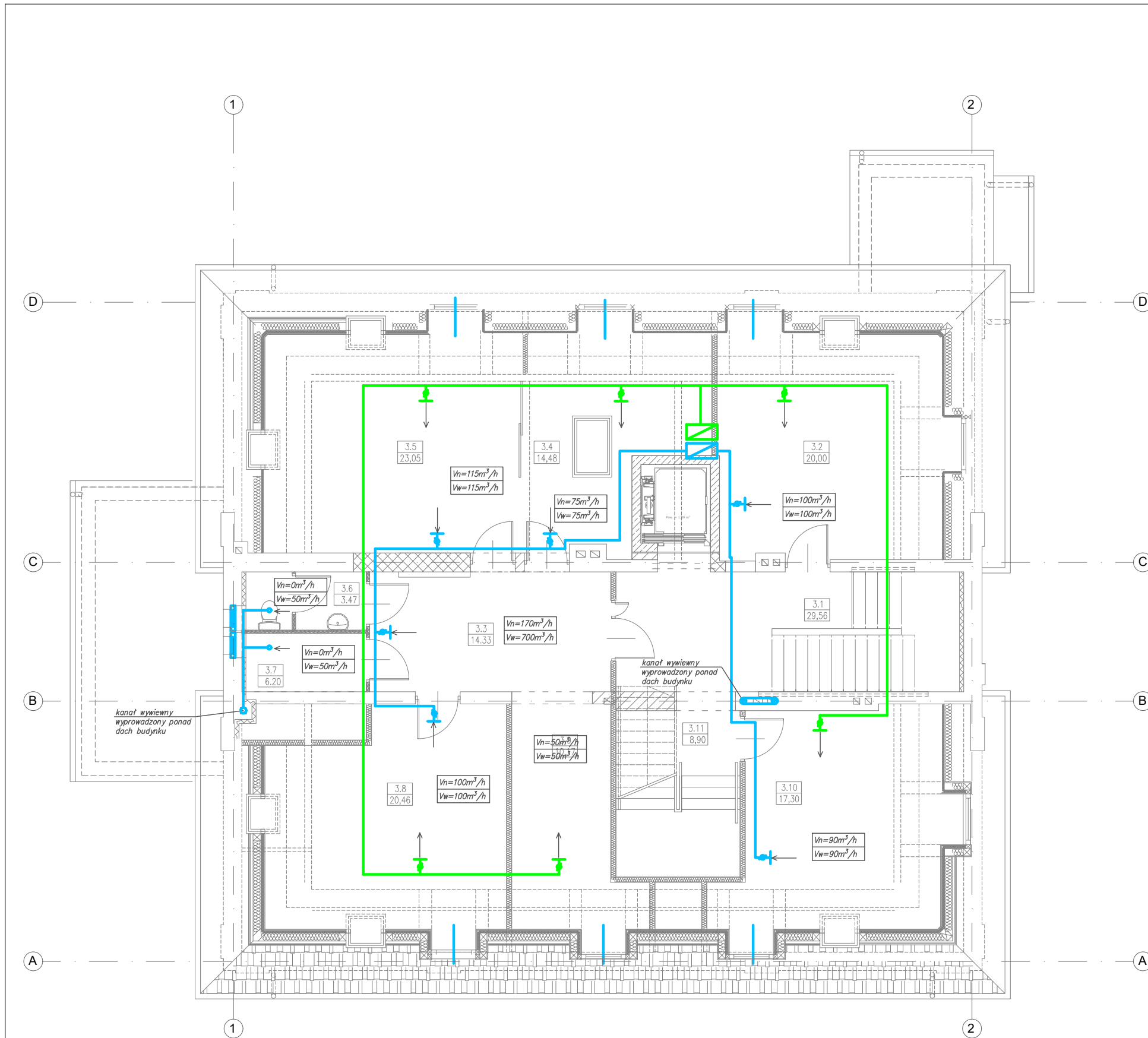
AUDYT

EKO AUDYT Sp. z o.o.
ul. Parkowa 25
51-616 Wrocław
tel. 71 307 03 83/800 800 250
e-mail: kontakt@eko-audyt.pl

Inst.sanitarno-:	Projektant:	mgr inż. Marta Rudnicka 133/DOŚ/12	Podpis:	Nr projektu: 022
	Opracował:	mgr inż. Ewelina Deląg	Podpis:	Data: 26.11. 2018
	Sprawdzający:	mgr inż. Sandra Bednarz DOŚ/0131/PBS/16	Podpis:	Nr rys.: IS-13

Tytuł:
Instalacja wentylacji mechanicznej - poziom piwnicy

Format:
A3
Skala:
1:100



NR	NAZWA	POWIERZCHNI A [m ²]	POSADZKA
3.1	KŁATKA SCHODOWA	29,56	PŁYTKI CERAMICZNE
3.2	GAB. TERAPEUTYCZNY 1	20,00	WYKŁADZINA OBIEKTOWA
3.3	HALL	14,33	PŁYTKI CERAMICZNE
3.4	GAB. TERAPEUTYCZNY 2	14,84	WYKŁADZINA OBIEKTOWA
3.5	GAB. TERAPEUTYCZNY 3	23,05	WYKŁADZINA OBIEKTOWA
3.6	TOALETA DZIEWCZYŃKI	3,47	PŁYTKI CERAMICZNE
3.7	TOALETA CHŁOPCY + NPS	6,20	PŁYTKI CERAMICZNE
3.8	GAB. TERAPEUTYCZNY 4	20,46	WYKŁADZINA OBIEKTOWA
3.9	RECEPCJA	10,17	PŁYTKI CERAMICZNE
3.10	GAB. TERAPEUTYCZNY 5	17,30	WYKŁADZINA OBIEKTOWA
3.11	KŁATKA SCHODOWA 2	8,90	PŁYTKI CERAMICZNE
SUMA PU		168,28	

LEGANDA:
kanal nawiewny
kanal wywiewny
Vn strumień powietrza nawiewanego
Vw strumień powietrza wywiewanego
przepustnica

Nazwa inwestycji: Przebudowa, modernizacja i remont budynku na potrzeby Środowiskowego Centrum Zdrowia Psychicznego dla Dzieci i Młodzieży			
Adres:		ul. Srebrniki 5A, 80-282 Gdańsk, jedn. ewidencyjna 226101_1, obręb 0039, działka numer 116/30	
Inwestor:		Dyrekcja Rozbudowy Miasta Gdańska ul. Żaglowa 11, 80-560 Gdańsk	
Inst.sanitarno.:		EKO AUDYT Sp. z o.o. ul. Parkowa 25 51-616 Wrocław tel. 71 307 03 83/800 800 250 e-mail: kontakt@eko-audyt.pl	
Inst.sanitarno.:	Projektant:	mgr inż. Marta Rudnicka 133/DOŚ/12	Nr projektu: 022
	Opracował:	mgr inż. Ewelina Deląg	Data: 26.11. 2018
	Sprawdzający:	mgr inż. Sandra Bednarz DOŚ/0131/PBS/16	Nr rys.: IS-16
Tytuł:			Format: A3
Instalacja wentylacji mechanicznej - poziom poddasza I			Skala: 1:100

