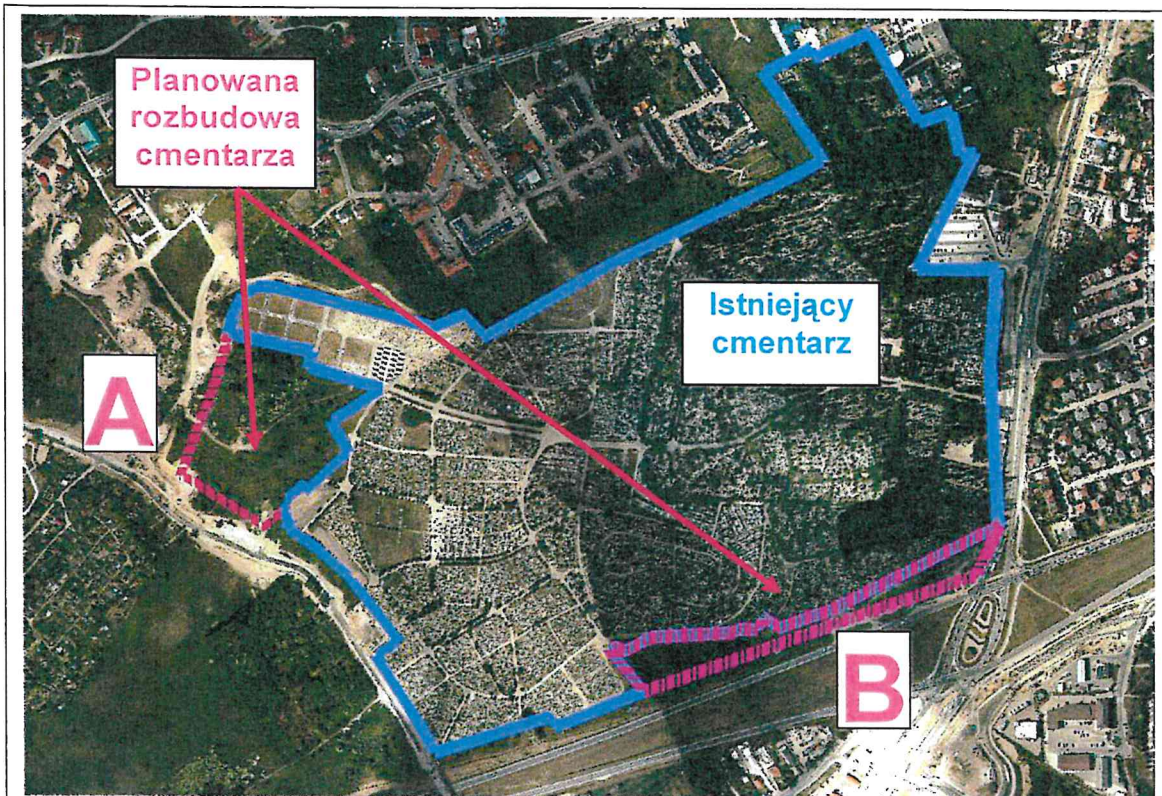


## KARTA INWENTARYZACYJNA CMENTARZA NR 13

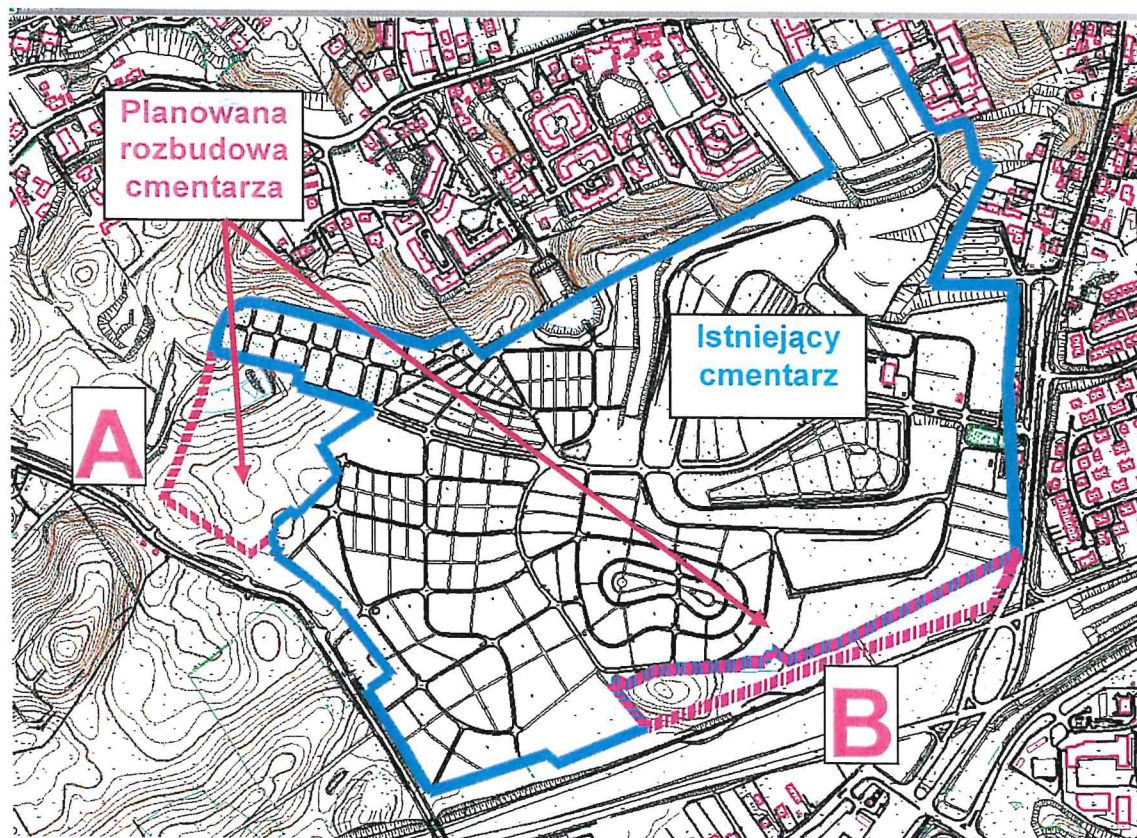
**Cel: Ocena możliwości rozbudowy istniejących cmentarzy**

OPIS TERENU	
Nazwa cmentarza	Cmentarz Łostowicki
Lokalizacja (dzielnica, jednostka urbanistyczna, ulica):	Południe, Zakonczyn Łostowice, ul. Łostowicka 35
Powierzchnia potencjalnej rozbudowy:	Część A - 36308m <sup>2</sup> ; Część B - 18048m <sup>2</sup> ;
Użytkowanie wokół cmentarza (miejsce potencjalnej rozbudowy)	Roślinność ruderalna oraz miejscami zakrzewienia tarniny, czarnego bzu, topoli osiki.
Lokalizacja terenu	





Ryc. 2. Lokalizacja terenu na podkładzie mapy zasadniczej

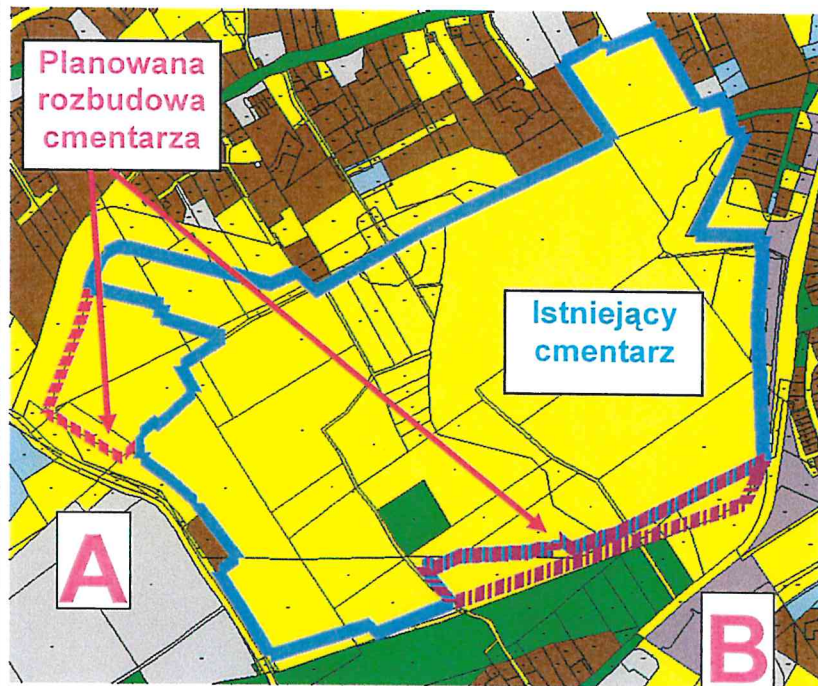


Ryc. 3. Lokalizacja terenu na podkładzie zdjęcia lotniczego (stan na lipiec 2011r)



Własności terenów przylegających do cmentarza

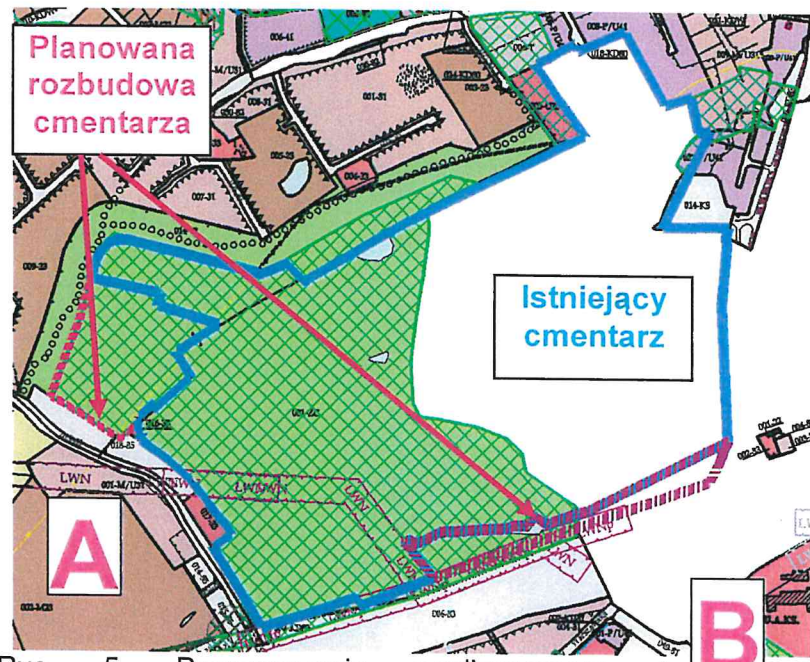
Grunty gminne



Ryc. 4. Struktura własności analizowanego terenu

Stan planistyczny terenów przylegających do cmentarza

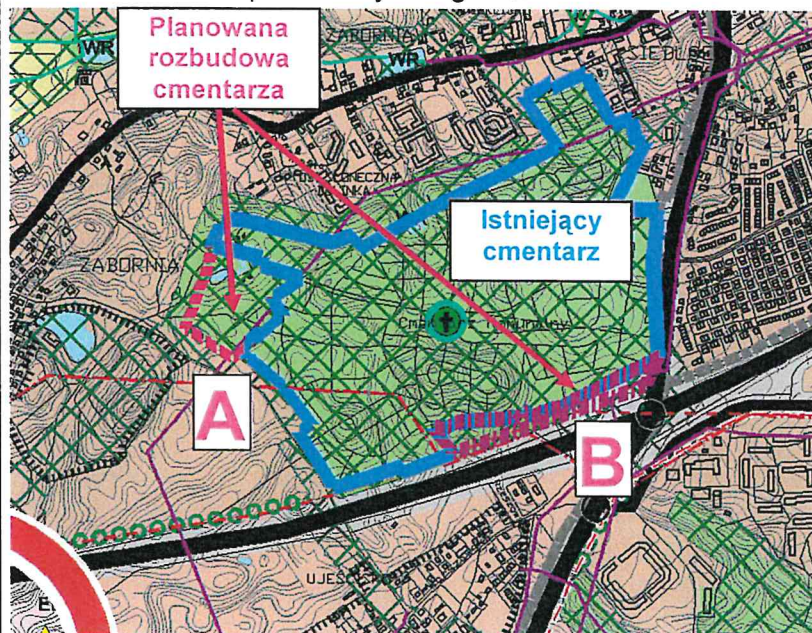
Tereny przeznaczone pod funkcje cmentarza



Ryc. 5. Przeznaczenie analizowanego terenu w obowiązującym planie miejscowym



W studium uwarunkowań teren A i fragment terenu B są wskazane jako tereny pod funkcję cmentarza. Część terenu B została wskazana pod funkcję drogowe.



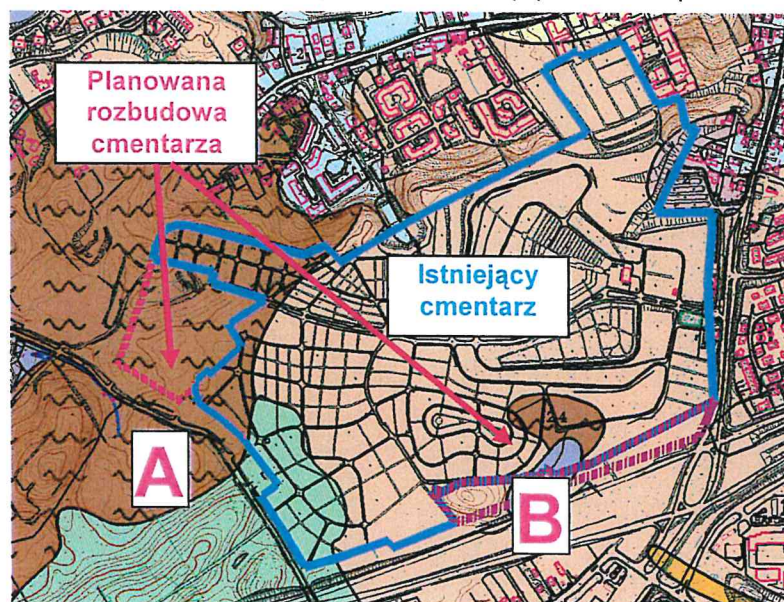
Ryc. 6. Przeznaczenie analizowanego terenu w obowiązującym Studium uwarunkowań i kierunków zagospodarowania przestrzennego miasta Gdańska (2007)

Uwarunkowania środowiskowe

Warunki gruntowo – wodne:

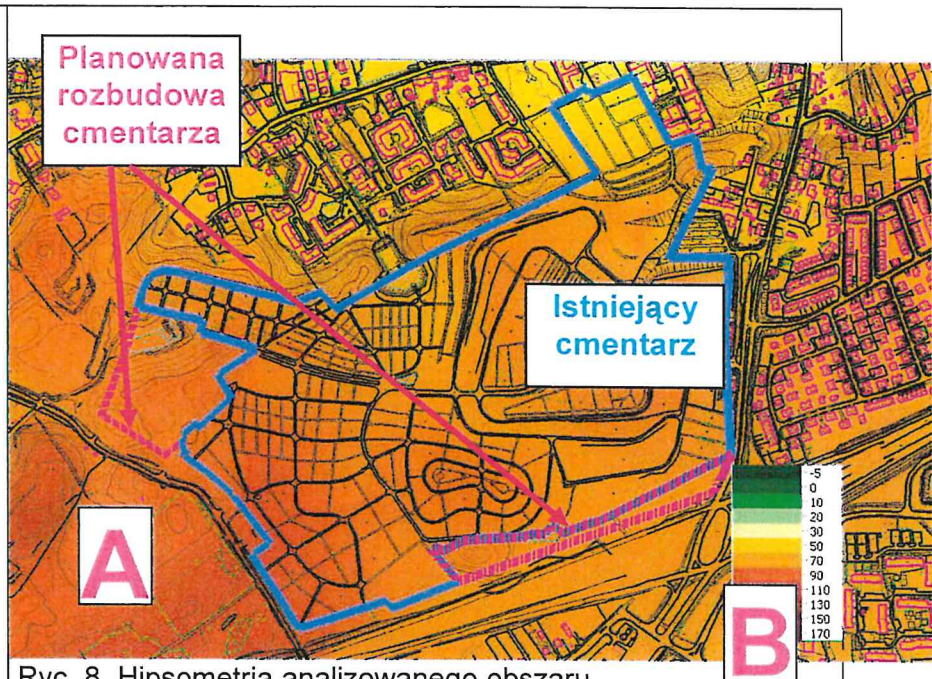
teren A – z uwagi na występowanie gruntów słabo przepuszczalnych, mogą występować sączenia wód gruntowych na głębokości od 1 do 2 m p.p.t. Powierzchnia terenu nachylona w kierunku północnym. Deniwelacje terenu do 7m, spadki terenu nie przekraczają 10 stopni.

Teren B - zwierciadło wód gruntowych zalega na głębokości ponad 4m p.p.t, jedynie w środkowej części lokalnie wody gruntowe zalegają na głębokości 0,5m p.p.t. Teren płaski.

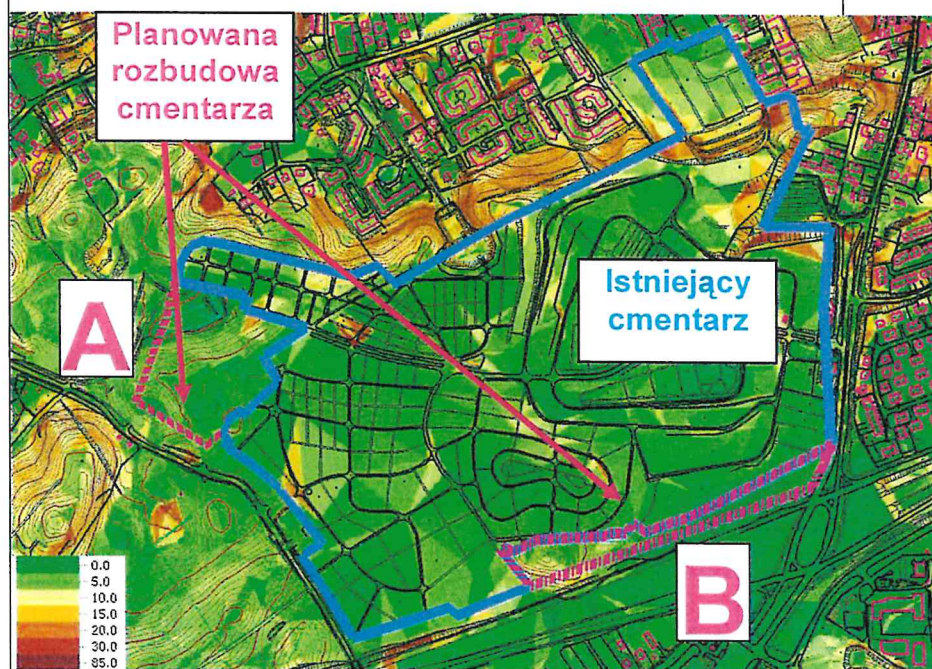


Ryc. 7. Głębokość zalegania zwierciadła wód gruntowych (w m p.p.t)





Ryc. 8. Hipsometria analizowanego obszaru



Ryc. 9. Mapa spadków terenu analizowanego obszaru.





Fot. 8. Widok na zachodnią część terenu „A” w kierunku wschodnim



Fot. 10. Widok na zachodnią część terenu „B” w kierunku wschodnim – na pierwszym planie Trasa W-Z.

Uwagi

- W promieniu 50 metrów od terenów proponowanej rozbudowy cmentarzy nie ma zabudowy mieszkaniowej.