

ZESTAWIENIE POMIESZCZEŃ

OZN.	FUNKCJA	POW. [m²]
P0.01	KOMUNIKACJA	77.82
P0.02	KOMUNIKACJA	3.13
P0.03	POMIESZCZENIE KONSERWATORA	14.80
P0.04	POMIESZCZENIE KONSERWATORA	35.81
P0.05	PRZECHOWALNIA	11.93
P0.06	SZATNIA/SIŁOWNIA	47.97
P0.07	SZATNIA	49.10
P0.08	SZATNIA	48.90
P0.09	KOMUNIKACJA	14.41
P0.10	RECEPCJA	7.51
P0.11	KOMUNIKACJA / KLATKA SCHODOWA	16.60
P0.12	POM. GOSPODARCZE	5.62
P0.13	SANITARIAT PERSONELU SPRZĄTAJĄCEGO	3.47
P0.14	WC PERSONELU SPRZĄTAJĄCEGO	3.00
P0.15	POM. SOCJALNE PERSONELU SPRZĄTAJĄCEGO	7.98
P0.16	POMIESZCZENIE NIEUŻYWANE	7.16
P0.17	POMIESZCZENIE NIEUŻYWANE	8.56
P0.18	WARSZTAT KONSERWATORA	15.84
P0.19	POMIESZCZENIE SOCJALNE KONSERWATORA	14.52
P0.20	MAGAZYN	6.75
P0.21	WĘZEL C.O.	16.47
P0.22	KANAŁ	29.09
W SUMIE		400.8820

TATAMI Architekci Sp. z o.o. Sp. k.  
 ul. Konopnickiej 10/24, 80-240 Gdańsk tel. 500 218 463  
 e-mail: tatami.architekci@gmail.com

TEMAT:  
 PROJEKT WIELOBRANŻOWY REMONTU CZĘŚCI BUDYNKU: - Dostosowanie wybranych pomieszczeń szkolnych do potrzeb wynikających z Reformy Edukacji w Szkole Podstawowej Nr 43 w Gdańsku przy ul. Beethovena 20

ADRES:  
 Szkoła Podstawowa nr 43  
 Gdańsk ul. Beethovena 20

INWESTOR:  
 Dyrekcja Rozbudowy Miasta Gdańska  
 ul. Żaglowa 11, 80-560 Gdańsk

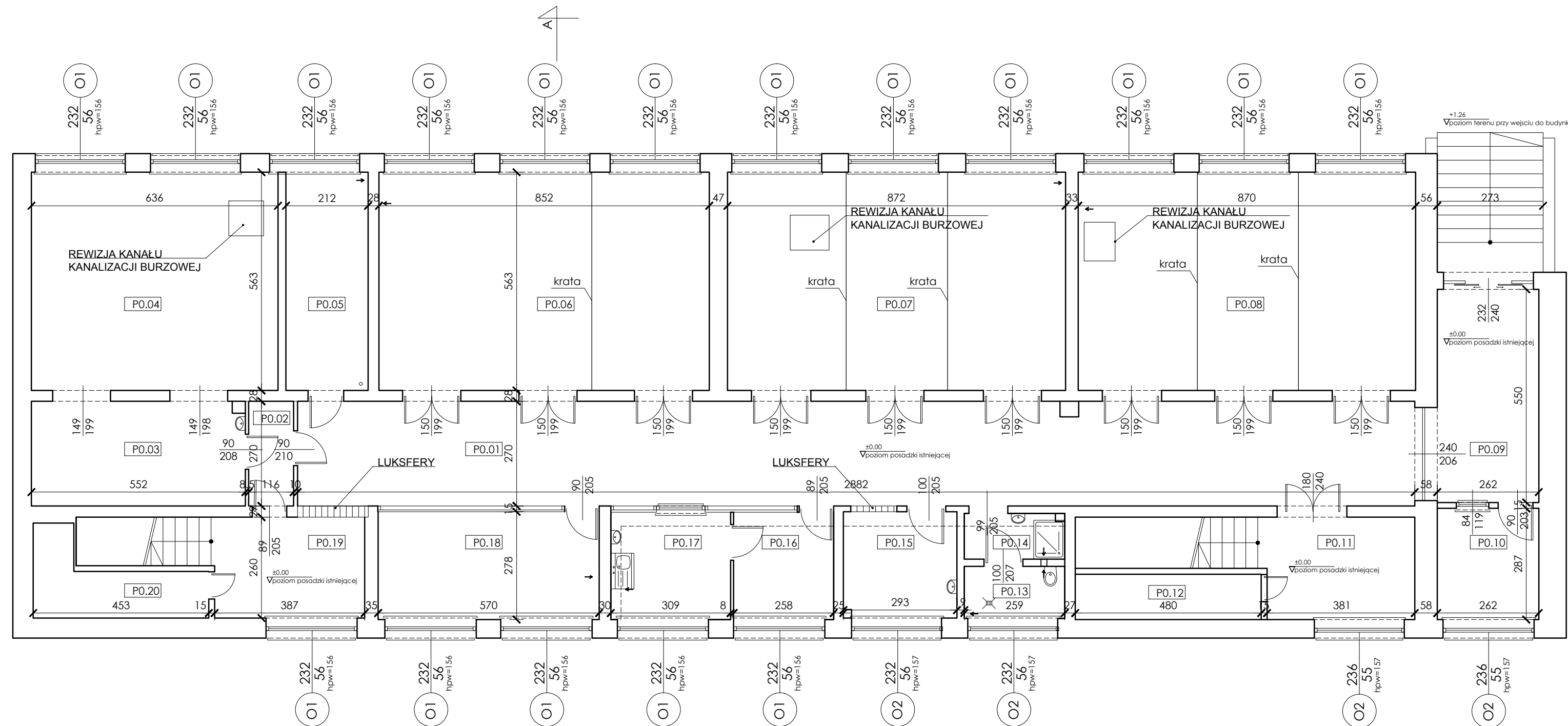
PROJEKTANT:  
 arch. Karolina Paluszyńska-Czekaj  
 PO/KK/408/2011 w spec. arch.  
 OPRACOWANIE:  
 arch. Adam Pochylski  
 arch. Agnieszka Szuta  
 SPRAWDZAJĄCY:  
 arch. Agnieszka Kalicka  
 PO/KK/395/2011 w spec. arch.

PODPIS:

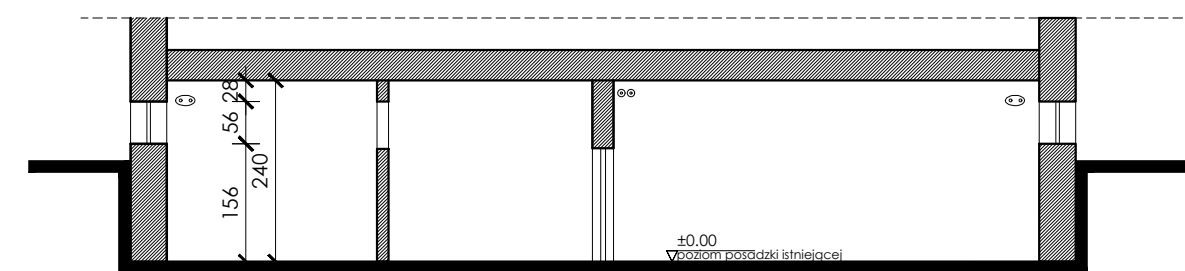
FAZA PROJEKTU | INWENTARYZACJA BUDOWLANA

NAZWA RYSUNKU:  
 RZUT PRZYZIEMIA, PRZEKRÓJ A-A

BRANŻA	SKALA	ZMIANA	DATA	NR RYS.
ARCH	1:100		1. 2019	1/01



RZUT PRZYZIEMIA POMIESZCZEŃ OBJĘTYCH PROJEKTEM - INWENTARYZACJA  
 SKALA 1:100



PRZEKRÓJ A-A - INWENTARYZACJA SKALA 1:100

Uwaga: wymiary stolarki na rysunku inwentaryzacji podane jako wymiary otworu w murze