

MAPA DO CEŁÓW PROJEKTOWYCH
SKALA 1:500

Obiekt: Gdańsk - ul. Hucisko, Wały Jagiellońskie

Nr skajr: 3024-14b3, 14b4, 14d1, 14d2

Nr obrębu: 69, 90

1. Układ odniesienia "Kronsztadt 86" b/s

2. Układ współrzędnych "Gdańsk 70"

3. Mapa w postaci numerycznej wykonana na podstawie danych pozyskanych metodą łączoną (pomiar bezpośredni, digitalizacja).

Nr ks. robz:

Nr KER6 : 3024-22414

Mapa jest aktualna pod względem sytuacji, wysokości, uzbrojenia podz. terenu

i ewidencji gruntów - na dzień: 15.10.2012r.

Prace planowe i kameralne: Cz.Bródka

Prace kameralne wykonane w ODRK Gdańsk:

- aktualizację mapy przeprowadził: J. Tischer

- wydruk mapy przygotował: J. Tischer

Uwaga 1

1. Nie wyklucza się istnienia w terenie innych, nie wykazanych

na niniejszej mapie urządzeń podziemnych, które nie były

zgłoszone do Inwentaryzacji, lub o których brak jest

informacji w Instytucjach branżowych.

Kable telefoniczne Marynarki Wojennej:

Uzgodnienie nr: z dn. 18.10.2012r.

Gdańsk, dnia 18.10.2012r.

LEGENDA:

zasięg opracowania mapy do celów projektowych.

Właściciel, władający, inwestor, są prawnie zobowiązani

do ochrony znaków geodezyjnych na terenie inwestycji

budowlanej (interwencje) (art.15, 48 pkt. 3 Ustawy

z dn. 17.05.89r. Dz.U. Nr 30, poz. 163 - Prawo geod. i kartograf.)

Urząd Miejski w Gdańsku, Wydział Geodezji i

Referat Zasobu Geodezyjnego

W OBRĘBIE OZNACZONYCH LINII DOKONYWANO

AKTUALIZACJI TREŚCI MAPY ZASOBNICZEJ DOKUMENTY

Z PODMIOTU WYKONANEGO PRZYSTĘPI DO ZASOBNICZEJ

POWATOWEJ W DNIU 2012-10-19

WNIOSZA MAPA MOŻE SŁUżyć DO CEŁÓW PROJEKTOWYCH

PROJEKTOWANIE OBIEKTÓW BUDOWLANYCH WYKONANIE

PROJEKTOWANIE BUDOWNICTWA PODZIEMNEGO WYKONANIE

I INWENTARYZACJI PONTONOWEJ PRZEZ GEODEZJĘ

UPRAWNIENĄ DO WYKONYWANIA PRAC GEODEZYJNYCH

GDŃSK.

2012-10-19

Slużebność gruntowych nie badana.

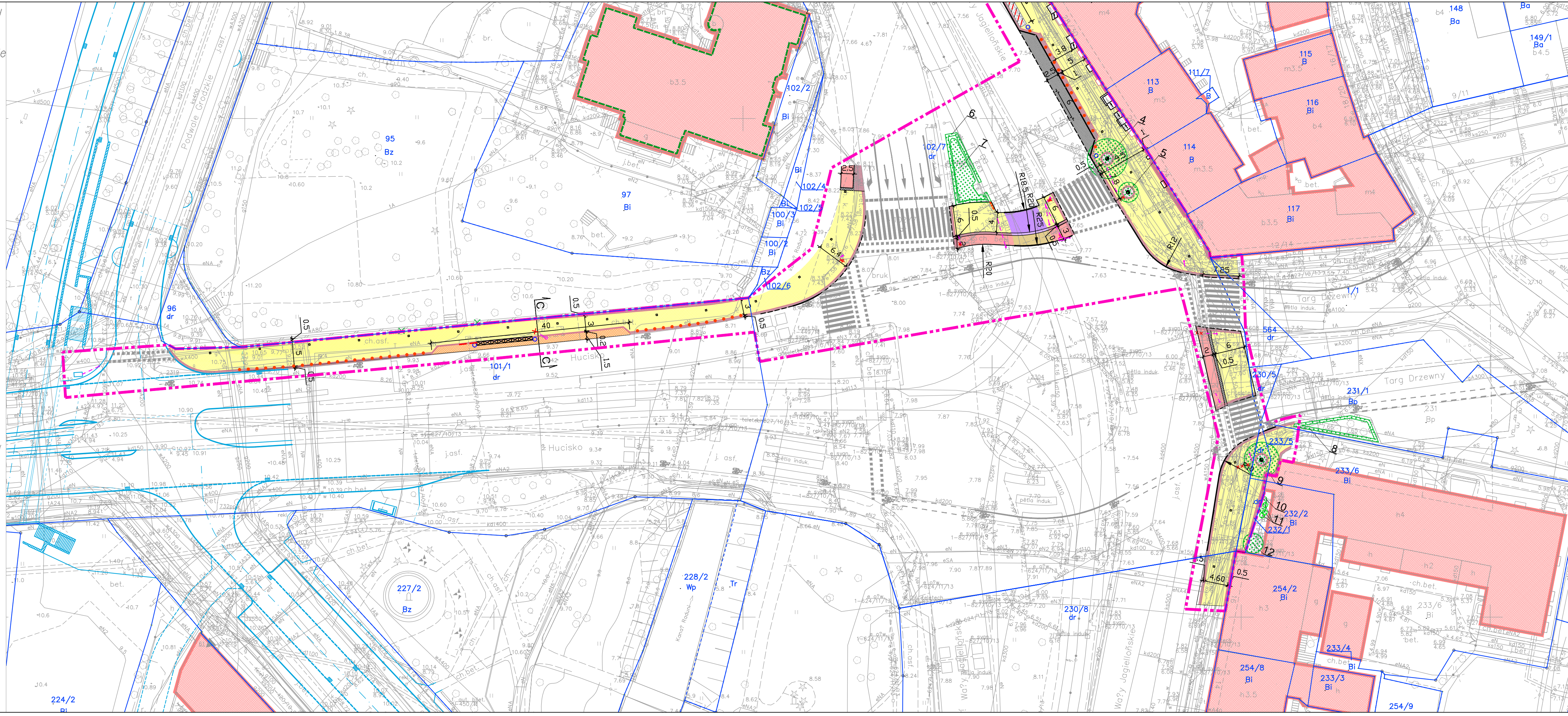
Treść mapy uzupełniona na podstawie danych terenowych w zasobie

ZUP-Gdańsk o wazności: uzgodnione następujące obiekty:

patrz: mapa


sekcja: 30-241(4-b-3, 4X14-12)

Gdańsk, dnia 18.10.2012r. wyk. M. Zygmuntowska



OZNACZENIA

- ZAKRES OPRACOWANIA
- ISTN. BUDYNKI
 - ISTN. BUDYNKI WPISANE DO REJESTRU ZABYTKÓW
 - PROJ. ZJAZDY - NAW. Z KOSTKI BETONOWEJ
 - PROJ. CIĄG PIESZO-ROWEROWY - NAW. Z KOSTKI BETONOWEJ
 - PROJ. ŚCIEŻKA ROWEROWA - NAW. Z KOSTKI BETONOWEJ
 - PROJ. PERON - NAW. Z PŁYT BETONOWYCH CHODNIKOWYCH
 - PROJ. MIEJSCA POSTOJOWE - NAW. Z KOSTKI BETONOWEJ
 - PROJ. SEPARACJA I OPASKI - NAW. Z KOSTKI KAMIENNEJ
 - PROJ. CHODNIK - NAW. PŁYT BETONOWYCH
 - PROJ. ŚCIEŻKA ROWEROWA - NAW. PŁYT BETONOWYCH
 - PROJ. SEPARACJA I OBRAMOWANIE DRZEW - Z KOSTKI KAM.
 - PROJ. WIATA PRZYSTANKOWA WSPORNIKOWA
 - ISTN. WIATA PRZYSTANKOWA DO DEMONTAŻU
 - PROJ. STOJAKI ROWEROWE
 - PROJ. SŁUPKI WYGRODZENIOWE
 - PROJ. PIKTOGRAMY ROWEROWE
 - PROJ. KOSZE NA ODPADKI
- PROJ. BARIERKA
- ISTN. DRZEWIA I KRZEWY
- ISTN. DRZEWIA PONIŻEJ 10 LAT
- BRAK DRZEWIA W TERENIE
- PROJ. WODOCIĄG
- PROJ. HYDRANT
- ISTN. HYDRANT DO LIKWIDACJI
- ISTN. SŁUP OŚWIETLENIOWY DO PRZESTAWIENIA
- ISTN. SŁUP OŚWIETLENIOWY PO PRZESTAWIENIU
- ISTN. KABEL OŚWIETLENIOWY DO PRZEŁOŻENIA
- ISTN. KABEL OŚWIETLENIOWY PO PRZEŁOŻENIU
- ISTN. TABLICA SIP DO PRZESTAWIENIA
- ISTN. TABLICA SIP PO PRZESTAWIENIU
- PROJ. SŁUP SYGNALIZACYJNY
- ISTN. SŁUP SYGNALIZACYJNY DO LIKWIDACJI
- PROJ. KABEL SYGNALIZACYJNY
- ISTN. KABEL SYGNALIZACYJNY DO LIKWIDACJI
- PROJ. ELEMENTY wg ODRĘBNEGO OPRACOWANIA

Rozwiązania zawarte w niniejszym opracowaniu podlegają ochronie prawa autorskiego i mogą być powielane oraz udostępniane osobom trzecim jedynie przez Zamawiającego, w zakresie określonym w umowie o przeniesienie praw autorskich lub na podstawie pisemnego zezwolenia w/w Biura z zastrzeżeniem wszelkich skutków prawnych			
 BPBK s.a. Biuro Projektów Budowlanych Konsultingowa aktywna w Gdańsku		Trasa rowerowa wzdłuż ul. Wały Jagiellońskie od ul. Podwale Grodzkie do ul. Hucisko z łącznikiem w ul. Hucisko w Gdańsku PLAN ZAGOSPODAROWANIA TERENU Stadium opracowania: PROJEKT BUDOWLANY	
BO-237 Gdańsk, ul. Jana Popłahena 27 tel. 058 341-42-11; fax 058 341-89-46		Data: 11.2014 Nr zlec: 0219	Skala: 1:500 Nr arch: 2.2 fys nr:
Projektant: mgr inż. arch. Sławomir Bryczkowski		specj. upr. nr architektoniczna PO/KK/121/06	
Opracowanie: tech. Halina Stryniewska		specj. upr. nr -	
-		specj. upr. nr -	
-		specj. upr. nr -	
-		specj. upr. nr -	
Sprawdzający: mgr inż. arch. Anna Smółko		specj. upr. nr architektoniczna 376/94/OL	