

ARKUSZ 2.1

ARKUSZ 2.3

- |  |   |  |   |
|--|---|--|---|
|  | Istniejący krawężnik betonowy (20x30 cm)                              |  | Branża zieleni:   |
|  | Istniejący opornik betonowy (8x30 cm)                                 |  | ✖ Drzewo przeznaczone do przesadzenia                                   |
|  | Opornik betonowy (12x25 cm)   |  | ● Nowa lokalizacja przesadzanego drzewa                                 |
|  | Opornik betonowy (20x30)  |  | ● Projektowane nasadzenia drzew   |
|  | Obrzeże betonowe (8x30 cm)  |  | Branża teletechniczna:  |
|  | Krawężnik betonowy wtopiony (20x30 cm światło 0cm)                    |  | ☐ Projektowana sieć telekomunikacyjna                                   |
|  | Ściek chodnikowy (25 cm)  |  | ✖ Likwidacja sieci telekomunikacyjnej                                   |
|  | Ściek korytkowy (60 cm)   |  | Branża sanitarna:   |
|  | Istniejący ściek skarpowy   |  | — Projektowana sieć kanalizacji deszczowej                              |
|  | Barierki zabezpieczające (U-11a)                                      |  | ☐ Projektowane studnia kanalizacji deszczowej                           |
|  | Opaska (kostki betonowej - koloru grafitowego)                        |  | ☐ Projektowany wpuszt kanalizacji deszczowej                            |
|  | Ścieżka rowerowa (AC 55 - koloru czerwonego)                          |  | Branża elektroenergetyczna:   |
|  | Ciąg pieszko-rowerowy (AC 55 - koloru czarnego)                       |  | ● Projektowane oświetlenie ciągu p.-r.                                  |
|  | Chodnik (kostka betonowa - koloru szarego)                            |  | ● Projektowane oświetlenie przejść dla pieszych / przejazdów rowerowych |
|  | Wyniesione przejście dla pieszych (kostka betonowa koloru piaskowego) |  | --- Projektowana sieć oświetleniowa                                     |
|  | Odtworzenie nawierzchni jezdni (SMA 11S)                              |  | ✖ Likwidacja urządzeń elektroenergetycznych                             |
|  | Zielen  |  |   |
|  | Umocnienie skarp płytami ażurowymi                                    |  |   |
|  | Umocnienie skarpy (płyty betonowe chodnikowe 50x50x7)                 |  |   |
|  | Regulacja wysokościwa istniejących chodników                          |  |   |
|  | Wsporne progi zwalniające (kostka betonowa koloru piaskowego)         |  |   |
|  | ✖ Likwidacja urządzeń   |  |   |
|  | ☐ Regulacja wysokościwa wjazdów, studzienek                           |  |   |
|  | ☐ Projektowana rura osłonowa  |  |   |



URZĄD MARSZAŁKOWSKI  
WOJEWÓDZTWA POMORSKIEGO



jednostka projektowa:



**Highway Sp. z o.o.**  
0-297 Banino, ul. Złota 20  
tel./fax. 58 710 05 93  
biuro@highwaybp.pl www.highwaybp.pl

Investor:



Dyrekcja  
 Rozbudowy  
 Miasta Gdańska




emat: "Opracowanie koncepcji programowo - przestrzennej na wykonanie ciągu pieszo-rowerowego od kładki nad obwodnicą do PKM Kiełpiniek etap I w ramach: Węzły integracyjne: Gdańsk Główny, Gdańsk Wrzeszcz oraz trasy dojazdowe do węzłów Pomorskiej Kolei Metropolitalnej i Szybkiej Kolei Miejskiej na terenie Gminy Miasta Gdańska"

Stadium:

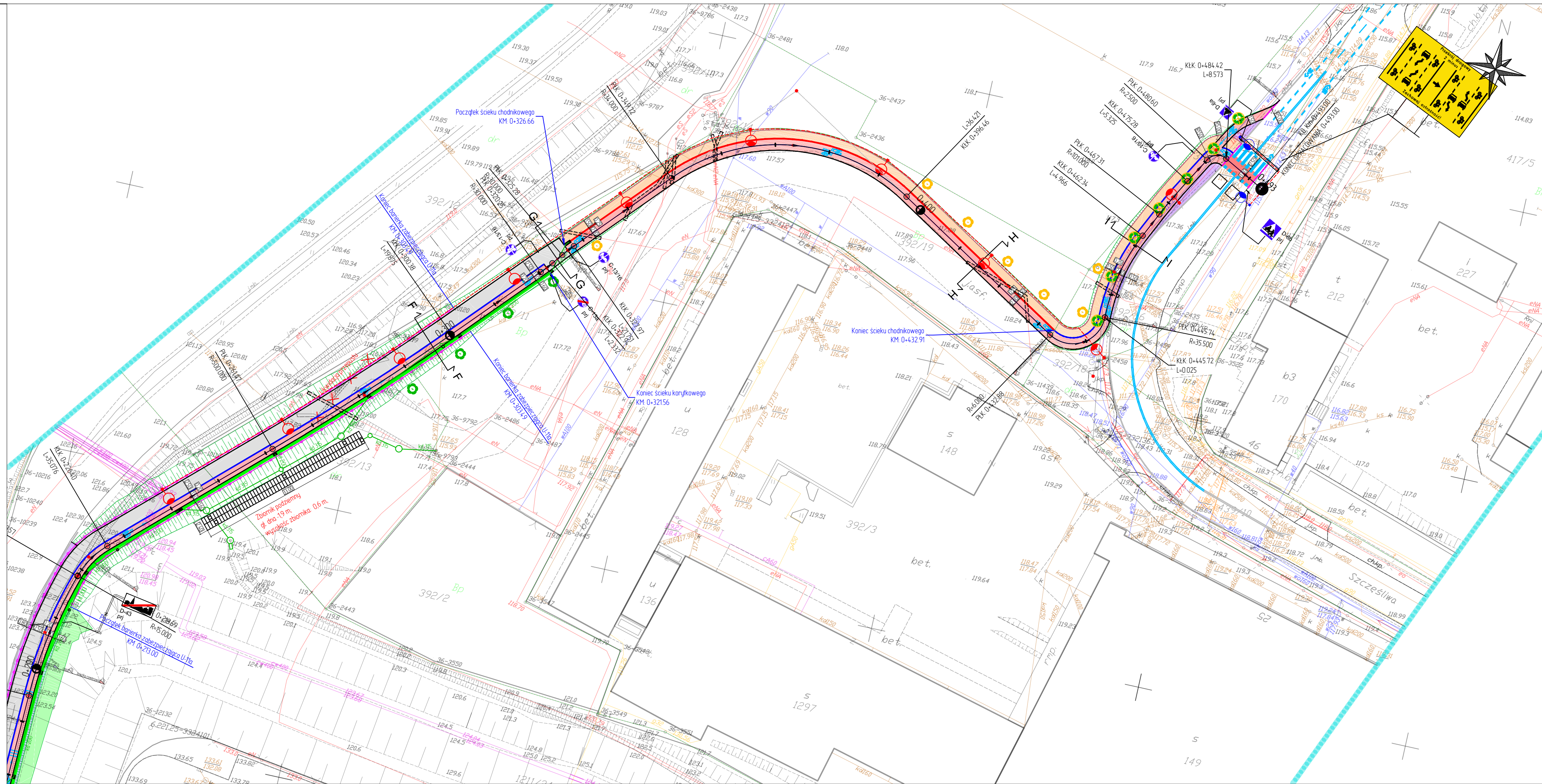
## CONCEPCJA PROGRAMOWO - PRZESTRZENNA

I rešć rysunku:

## VARIANT WYNIKOWY - Plan sytuacyjny

Projektant:	mgr inż. Łukasz Antoniewicz	Specjalność: Drogowa Nr uprawnień: POM/0299/POOD/09	Podpis: 
Opracował:	mgr inż. Bartłomiej Kmieć		Podpis: 
Sprawdzający:	mgr inż. Piotr Urbański	Specjalność: Drogowa Nr uprawnień: POM/0173/POOD/06	Podpis: 
Data:	Branża:	Skala:	Rysunek:
wrzesień 2018	DROGOWA	1:500	2.1





- Legenda:**
- Istniejący krawężnik betonowy (20x30 cm)
  - Istniejący opornik betonowy (8x30 cm)
  - Opornik betonowy (12x25 cm)
  - Opornik betonowy (20x30)
  - Obrzeże betonowe (8x30 cm)
  - Krawężnik betonowy wtopiony (20x30 cm światła 0cm)
  - Ściek chodnikowy (25 cm)
  - Ściek korytkowy (60 cm)
  - Istniejący ściek skarpowy
  - Barierki zabezpieczające (U-11a)
  - Opaska (kostki betonowej - koloru grafitowego)
  - Ścieżka rowerowa (AC 5S - koloru czerwonego)
  - Ścieżka pieszo-rowerowa (AC 5S - koloru czarnego)
  - Chodnik (kostka betonowa - koloru szarego)
  - Odtworzenie nawierzchni jezdni (SMA 11S)
  - Zieleń
  - Umocnienie skarp płytami ażurowymi
  - Umocnienie skarpy (płyty betonowe chodnikowe 50x50x7)
  - Regulacja wysokościowa istniejących chodników
  - Wyspowe progi zwalniające (kostka betonowa koloru piaskowego)
  - Likwidacja urządzeń
  - Regulacja wysokościowa włazów, studzienek
  - Projektowana rura osłonowa
- Branża zieleni:**
- Drzewo przeznaczone do przesadzenia
  - Nowa lokalizacja przesadzanego drzewa
  - Projektowane nasadzenia drzew
- Branża teletechniczna:**
- Projektowana sieć telekomunikacyjna
  - Projektowana studnia telekomunikacyjna
  - Likwidacja sieci telekomunikacyjnej
- Branża sanitarna:**
- Projektowana sieć kanalizacji deszczowej
  - Projektowana studnia kanalizacji deszczowej
  - Projektowany wpusty kanalizacji deszczowej
- Branża elektroenergetyczna:**
- Projektowane oświetlenie ciągu p-r.
  - Projektowane doświetlenie przejść dla pieszych / przejazdów rowerowych
  - Projektowana sieć oświetleniowa
  - Likwidacja urządzeń elektroenergetycznych



URZĄD MARSZAŁKOWSKI  
WOJEWÓDZTWA POMORSKIEGO

UNIA EUROPEJSKA  
EUROPEJSKI FUNDUSZ  
ROZWOJU REGIONALNEGO



Jednostka projektowa:



Highway Sp. z o.o.

80-297 Banino, ul. Złota 20  
tel./fax. 58 710 05 93  
biuro@highwaybp.pl www.highwaybp.pl

Inwestor:



Dyrekcja  
Rozbudowy  
Miasta Gdańska

Dyrekcja Rozbudowy Miasta Gdańska  
ul. Żaglowa 11  
80-560 Gdańsk

Temat: "Opracowanie koncepcji programowo - przestrzennej na wykonanie ciągu pieszo-rowerowego od kładki nad obwodnicą do PKM Kiełpiniek etap I w ramach: Wezły integracyjne: Gdańsk Główny, Gdańsk Wrzeszcz oraz trasy dojazdowe do węzłów Pomorskiej Kolei Metropolitalnej i Szybkiej Kolei Miejskiej na terenie Gminy Miasta Gdańska"

Stadium:

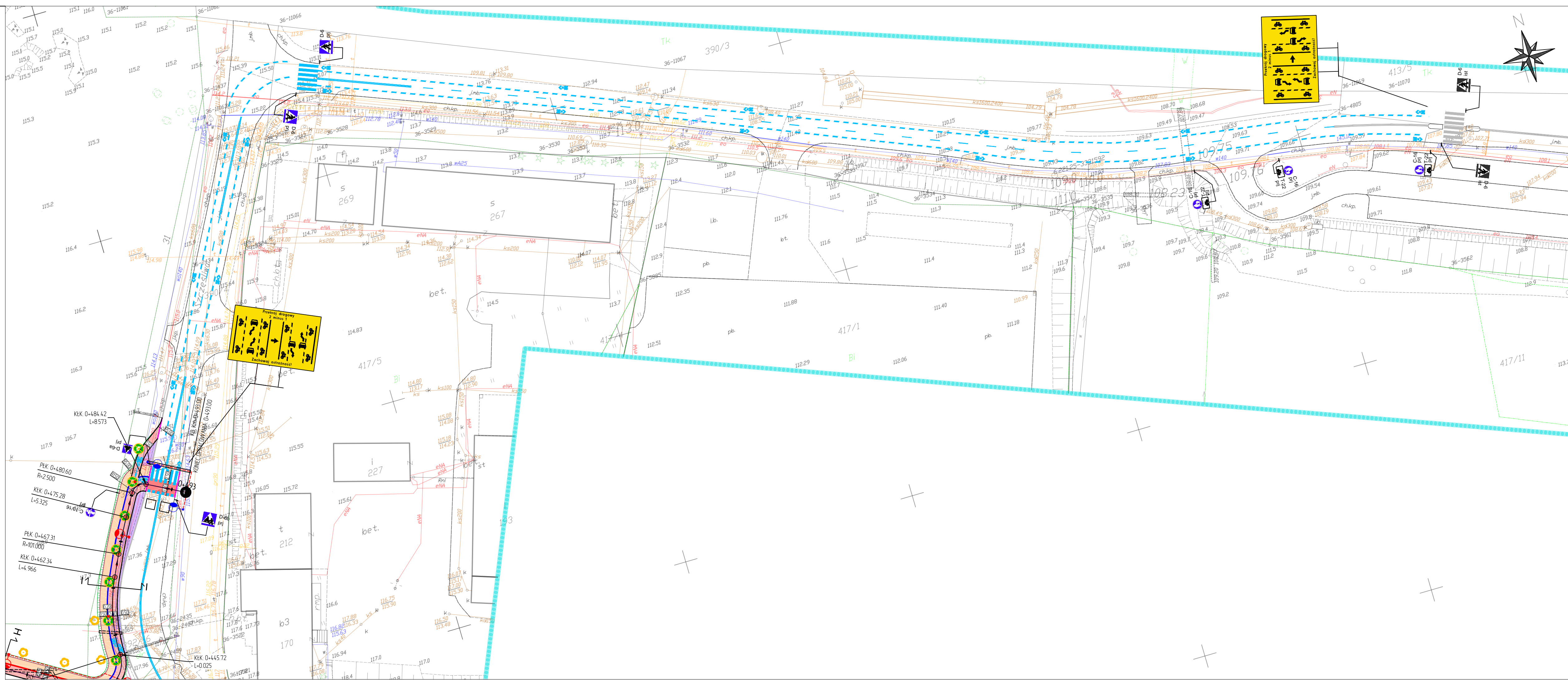
KONCEPCJA PROGRAMOWO - PRZESTRZENNA

Treść rysunku:

WARIANT WYNIKOWY - Plan sytuacyjny

Projektant:	mgr inż. Łukasz Antoniewicz	Specjalność: Drogowa Nr uprawnień: POM/0299/POOD/09	Podpis:	
Opracował:	mgr inż. Bartłomiej Kmiec		Podpis:	
Sprawdzający:	mgr inż. Piotr Urbański	Specjalność: Drogowa Nr uprawnień: POM/0173/POOD/06	Podpis:	
Data:	wrzesień 2018	Branża:	DROGOWA	
		Skala:	1:500	
		Rysunek:	2.2	





- Istniejący krawężnik betonowy (20x30 cm)  
Istniejący opornik betonowy (8x30 cm)  
Opornik betonowy (12x25 cm)  
Opornik betonowy (20x30)  
Obrzeże betonowe (8x30 cm)  
Krawężnik betonowy wtopiony (20x30 cm światła 0cm)  
Ściek chodnikowy (25 cm)  
Ściek korytkowy (60 cm)  
Istniejący ściek skarpowy  
Barierki zabezpieczające (U-11a)  
Opaska (kostki betonowej - koloru grafitowego)  
Ścieżk rowerowe (AC 55 - koloru czerwonego)  
Ciąg pieszo-rowerowy (AC 55 - koloru czarnego)  
Chodnik (kostka betonowa - koloru szarego)  
Wyniesione przejście dla pieszych (kostka betonowa koloru piaskowego)  
Odtworzenie nawierzchni jezdni (SMA 11S)  
Zieleń  
Umocnienie skarp płytami ażurowymi  
Umocnienie skarpy (płyty betonowe chodnikowe 50x50x7)  
Regulacja wysokościowa istniejących chodników  
Wyspowe progi zwalniające (kostka betonowa koloru piaskowego)  
Liquidacja urządzeń  
Regulacja wysokościowa wialów, studzienek  
Projektowana rura osłonowa
- Branża zieleni:  
Drzewo przeznaczone do przesadzenia  
Nowa lokalizacja przesadzanego drzewa  
Projektowane nasadzenia drzew  
Branża teletechniczna:  
Projektowana sieć telekomunikacyjna  
Projektowana studnia telekomunikacyjna  
Likwidacja sieci telekomunikacyjnej  
Branża sanitarna:  
Projektowana sieć kanalizacji deszczowej  
Projektowana studnia kanalizacji deszczowej  
Projektowany wpusty kanalizacji deszczowej  
Branża elektroenergetyczna:  
Projektowane oświetlenie ciągu p-r.  
Projektowane oświetlenie przejść dla pieszych/  
przejazdów rowerowych  
Projektowana sieć oświetleniowa  
Likwidacja urządzeń elektroenergetycznych

Fundusze Europejskie Program Regionalny

URZĄD MARSZAŁKOWSKI WOJEWÓDZTWA POMORSKIEGO

UNIA EUROPEJSKA EUROPEJSKI FUNDUSZ ROZWOJU REGIONALNEGO

Jednostka projektowa: BIURO PROJEKTÓW Highway Sp. z o.o.  
80-297 Banino, ul. Złota 20  
tel./fax. 58 710 05 93  
biuro@highwaybp.pl www.highwaybp.pl

Investor: Dyrekcja Rozbudowy Miasta Gdańska  
Dyrekcja Rozbudowy Miasta Gdańska  
ul. Żaglowa 11  
80-560 Gdańsk

Temat: "Opracowanie koncepcji programowo - przestrzennej na wykonanie ciągu pieszo-rowerowego od kładki nad obwodnicą do PKM Kiełpiniek etap I w ramach: Węzły integracyjne: Gdańsk Główny, Gdańsk Wrzeszcz oraz trasy dojazdowe do węzłów Pomorskiej Kolei Metropolitalnej i Szybkiej Kolei Miejskiej na terenie Gminy Miasta Gdańska"

Stadium: KONCEPCJA PROGRAMOWO - PRZESTRZENNA

Treść rysunku: WARIANT WYNIKOWY - Plan sytuacyjny

Projektant:	mgr inż. Łukasz Antoniewicz	Specjalność: Drogowa Nr uprawnień: POM/0299/POOD/09	Podpis:	
Opracował:	mgr inż. Bartłomiej Kmiec		Podpis:	
Sprawdzający:	mgr inż. Piotr Urbański	Specjalność: Drogowa Nr uprawnień: POM/0173/POOD/06	Podpis:	
Data:	wrzesień 2018	Branża: DROGOWA	Skala: 1:500	Rysunek: 2.3