



Zamówienie nr R/PU/087/19  
BZP-PU/113/2019/PM

Gdańsk, dnia 09.04.2019 r.

### ZAPROSZENIE DO ZŁOŻENIA OFERTY

Dyrekcja Rozbudowy Miasta Gdańska działająca w imieniu Gminy Miasta Gdańska zaprasza do złożenia oferty cenowej na: wykonanie robót budowlano-montażowych w ramach zadania:

**"Wymiana drzwi w budynku A Centrum Kształcenia Zawodowego i Ustawicznego nr 1 w Gdańsku, ul. Hallera 16/18".**

Oferta powinna obejmować cały zakres przedmiotu zamówienia – zgodnie z opisem przedmiotu zamówienia wraz z przedmiarem robót.

Jednocześnie informujemy, że przedmiary robót pełnią rolę wyłącznie pomocniczą przy obliczeniu ceny ofertowej przez Wykonawcę. W przypadku, gdy jakieś prace nie zostały ujęte w przedmiarach, a są niezbędne do prawidłowego wykonania zamówienia Wykonawca winien je wycenić i uwzględnić w ramach ceny ryczałtowej.

**Termin realizacji zamówienia:**

Zakończenie robót: **90 dni od daty zawarcia umowy.**


**DRMG informuje, że jedynym kryterium wyboru oferty jest cena; oznacza to, że zostanie wybrana oferta z najniższą ceną.**

Prosimy o złożenie oferty, sporządzonej według wzoru załącznika nr 2 do niniejszego pisma w siedzibie DRMG w Gdańsku przy ul. Żaglowej 11 (recepcja - budynek Amber Expo, główne wejście - parter) lub przesłanie na adres e-mail: [sekretariat@drmg.gdansk.pl](mailto:sekretariat@drmg.gdansk.pl) w terminie **do 15.04.2019 r. do godz. 15:00.**

Informacja o przetwarzaniu danych osobowych zawarta jest w załączniku nr 3 do niniejszego zaproszenia.

Załączniki:

1. Opis przedmiotu zamówienia
2. Formularz ofertowy
3. Informacja o przetwarzaniu danych osobowych

Kierownik  
Zespołu ds. Zamówień Ustawowych  
  
Jarosław Maluszek



Zamówienie nr R/PU/087/19  
BZP-PU/113/2019/PM

Załącznik nr 1

## OPIS PRZEDMIOTU ZAMÓWIENIA

### 1. Nazwa zamówienia:

„Wymiana drzwi w budynku A Centrum Kształcenia Zawodowego i Ustawicznego nr 1 w Gdańsku, ul. Hallera 16/18”.

### 2. Przedmiot zamówienia:

Przedmiotem zamówienia jest realizacja zadania pn.: „Wymiana drzwi w budynku A Centrum Kształcenia Zawodowego i Ustawicznego nr 1 w Gdańsku, ul. Hallera 16/18” polegająca na wymianie drzwi drewnianych na drzwi aluminiowe przeciwpożarowe w budynku A Centrum Kształcenia Zawodowego i Ustawicznego nr 1 w Gdańsku na poziomie kondygnacji podziemnej istniejącej klatki schodowej, zgodnie z przedmiarem robót i rysunkiem rzutu piwnic stanowiące odpowiednio załącznik nr 1 i 2 do niniejszego opisu.

### 3. Zakres rzeczowy zamówienia:

- a) Prace demontażowe i rozbiórkowe,
- b) Wykonanie ścianek działowych w klasie REI 60,
- c) Wykonanie izolacji cieplnej i przeciwdźwiękowej,
- d) Dostawa i montaż 4 szt. drzwi aluminiowych dwuskrzydłowych o klasie odporności ogniowej co najmniej EI 30, wg karty opisowej stanowiącej załącznik nr 3 do nn. opisu,
- e) Wykonanie przejść p.poż.,
- f) Prace towarzyszące i wykończeniowe.

### 4. Warunki prowadzenia robót

- 4.1. Zamawiający przekazuje Wykonawcy plac budowy niezbędny do realizacji zamówienia.
- 4.2. Wykonawca zobowiązany jest do prowadzenia robót w uzgodnieniu z Dyrekcją szkoły i Inspektorem Nadzoru, w sposób nie kolidujący z działaniem placówki szkolnej.
- 4.3. Realizacja przedmiotu zamówienia prowadzona będzie w czynnym obiekcie oświatowym przy zapewnieniu stałej eksploatacji obiektu. Roboty powodujące wytworzenie nadmiernego hałasu należy prowadzić w dni wolne i po godzinach pracy szkoły bądź w uzgodnieniu z Dyrekcją szkoły.
- 4.4. Roboty należy prowadzić w sposób zapewniający bezpieczeństwo osób przebywających w budynku i na terenie obiektu.
- 4.5. Wykonawca zobowiązany jest do prowadzenia robót w sposób:
  - nie powodujący dewastacji pomieszczeń i terenu obiektu,
  - zapewniający wymagane warunki techniczno-użytkowe.
- 4.6. Wykonawca zobowiązany jest:
  - odgrodzić strefę roboczą przed dostępem osób trzecich,
  - utrzymać w należyтым porządku i czystości wspólnie użytkowane drogi komunikacyjne,
  - zorganizować we własnym zakresie czasowe miejsce składowania zdemontowanych

**Zamówienie nr R/PU/087/19  
BZP-PU/113/2019/PM**

materiałów podczas wykonywania robót, a po zakończeniu robót teren budowy doprowadzić do stanu pierwotnego

- przestrzegać przepisów bhp i ppoż. w okresie realizacji robót.

Koszty wynikające z w/w zobowiązań należy uwzględnić w wynagrodzeniu ryczałtowym.

- 4.7. W przypadku wystąpienia uszkodzeń obiektu wynikających z niewłaściwego prowadzenia robót konsekwencje z tego tytułu poniesie Wykonawca.
- 4.8. Materiały i wyroby użyte do wykonania przedmiotu zamówienia winny spełniać wymogi określone w:
  - ustawy – Prawo budowlane,
  - ustawy o wyrobach budowlanych z dnia 16 kwietnia 2004r.
  - Rozporządzenia Ministra Infrastruktury z dnia 11 sierpnia 2004r. w sprawie systemów oceny zgodności, wymagań, jakie powinny spełniać notyfikowane jednostki uczestniczące w ocenie zgodności, oraz sposobu oznaczania wyrobów budowlanych oznakowaniem CE
  - Rozporządzenia Ministra Infrastruktury i Budownictwa z dnia 17 listopada 2016r. w sprawie sposobu deklarowania właściwości użytkowych wyrobów budowlanych oraz sposobu znakowania ich znakiem budowlanym
- 4.9. Parametry techniczne materiałów i wyrobów użytych do wykonania zamówienia nie mogą być niższe od przyjętych przykładowo w przedmiarze robót. Na wszystkie materiały Wykonawca dostarczy atesty lub świadectwa Instytutu Techniki Budowlanej dopuszczające stosowanie ich w obiektach użyteczności publicznej oraz deklarację zgodności przed wbudowaniem.
- 4.10. Wykonawca zobowiązany jest do wywiezienia na wysypisko materiałów demontażu i rozbiórek. Koszty wywozu i utylizacji należy uwzględnić w wynagrodzeniu ryczałtowym a dokumenty potwierdzające dokonanie w/w wywozu na legalne wysypisko należy dostarczyć Zamawiającemu.
- 4.11. Na dostawę wody i energii elektrycznej dla placu budowy Wykonawca zawrze umowę z Dyrekcją szkoły lub z gestorem sieci.
- 4.12. Na placu budowy nie mogą przebywać pracownicy firm nieangażujących na podstawie umów o podwykonawstwo lub dalsze podwykonawstwo zaakceptowanych przez Zamawiającego.
- 4.13. Wykonane roboty powinny być objęte 36 m-nym okresem gwarancji, natomiast zamontowane urządzenia winny być objęte gwarancją producenta bądź Wykonawcy na min. okres 36 m-cy.

**5. Termin wykonania zamówienia:**

Zakończenie robót – 90 dni od daty zawarcia umowy na realizację zadania

Załączniki:

1. Przedmiar robót
2. Rzut piwnic - bud. A
3. Karta opisowa drzwi pożarowych

## PRZEDMIAR

Klasyfikacja robót wg. Wspólnego Słownika Zamówień

45000000-7 Roboty budowlane

NAZWA INWESTYCJI : Wymiana drzwi drewnianych na aluminiowe przeciwpożarowe w budynku CKZiU w Gdańsku - budynek  
A  
ADRES INWESTYCJI : Gdańsk ul. Hallera  
INWESTOR : Dyrekcja Rozbudowy Miasta Gdańska  
ADRES INWESTORA : Gdańsk ul. Żaglowa 11  
BRANŻA : budowlana

DATA OPRACOWANIA : 04-12-2018

Ogółem wartość kosztorysowa robót : zł

Słownie:

WYKONAWCA :

INWESTOR :

Data opracowania  
04-12-2018

Data zatwierdzenia

Lp.	Nazwa działu	Od	Do
1		1	8

## OBMIAR

Lp.	Podsta- wa	Opis i wyliczenia	j.m.	Poszcz.	Razem
1					
1	KNR 4-01 d.1 0354-05	Wykucie z muru ościeżnic drewnianych o powierzchni ponad 2 m2 4*(1,20*2,05)	m <sup>2</sup>		
			m <sup>2</sup>	9,840	
				RAZEM	9,840
2	KNR 4-04 d.1 0502-02	Rozebranie ścianek z prefabrykowanych elementów lekkich 4,44*4	m <sup>2</sup>		
			m <sup>2</sup>	17,760	
				RAZEM	17,760
3	KNR 2-02 d.1 2003-03	Ścianki działowe GR z płyt gipsowo-kartonowych na rusztach metalowych pojedynczych z pokryciem obustronnym dwuwarstwowo 55-02 ścianka w klasie REI 60 4,44*4	m <sup>2</sup>		
			m <sup>2</sup>	17,760	
				RAZEM	17,760
4	KNR 2-02 d.1 0613-06	Izolacje cieplne i przeciwdźwiękowe z wełny mineralnej pionowe z płyt układanych na sucho 4,44*4	m <sup>2</sup>		
			m <sup>2</sup>	17,760	
				RAZEM	17,760
5	KNR-W 2- d.1 02 1040- 02	Drzwi aluminiowe dwuskrzydłowe drzwi aluminiowe D5a - klasa EI30 1,20*2,05	m <sup>2</sup>		
			m <sup>2</sup>	2,460	
				RAZEM	2,460
6	KNR-W 2- d.1 02 1124- 04	Posadzki - listwy przyściennie z tworzywa sztucznych klejone cokoły z PCV wys 15cm 4,86	m		
			m	4,860	
				RAZEM	4,860
7	d.1 kalk. włas- na	Obórba drzwi i sufitu - uszczelnienie styku, gładź + malowanie: pas szer 30cm po obwodzie 16,22*0,30	m <sup>2</sup>		
			m <sup>2</sup>	4,866	
				RAZEM	4,866
8	d.1 kalk. włas- na	Wykonanie przejść ppoż nad drzwiami i sufitem podwieszanym 4	kpl.		
			kpl.	4,000	
				RAZEM	4,000

## ZESTAWIENIE MATERIAŁÓW

Lp.	Indeks ETO	Nazwa	Jm	Ilość	Cena jedn.	Wartość
1.	1319992-020	drzwi aluminiowe D5a	szk	4,0000		
2.	1750821-050	Płyta gips. karton.ognioodporna gr.12,5	m <sup>2</sup>	73,1712		
3.	2310499-050	płyty z wełny mineralnej	m <sup>2</sup>	18,6480		
4.	1324999-033	kształtowniki stalowe profilowane C 55x075	kg	46,8864		
5.	1324999-033	kształtowniki stalowe profilowane U 55x075	kg	12,7872		
6.	1740103-034	gips budowlany szpachlowy	t	0,0501		
7.	1567000-040	listwy przyściennne z polichloru winylu wys 15cm	m	5,2002		
8.	1343799-033	wkręty do płyt gipsowych	kg	2,0104		
9.	1478500-066	pianka poliuretanowa	dm <sup>3</sup>	0,7872		
10.	6803599-020	kołki do wstrzeliwania	szk.	72,1056		
11.	1478101-033	silikon	kg	0,2460		
12.	8990499-020	kołki rozporowe	szk.	10,5780		
13.	1551305-033	klej Pronivin	kg	0,0194		
14.	3930001-060	Woda z rurociągów	m <sup>3</sup>	0,0325		
15.	0000000-147	materiały pomocnicze	zł			
					<b>RAZEM</b>	

Słownie:

## ZESTAWIENIE ROBOCIZNY

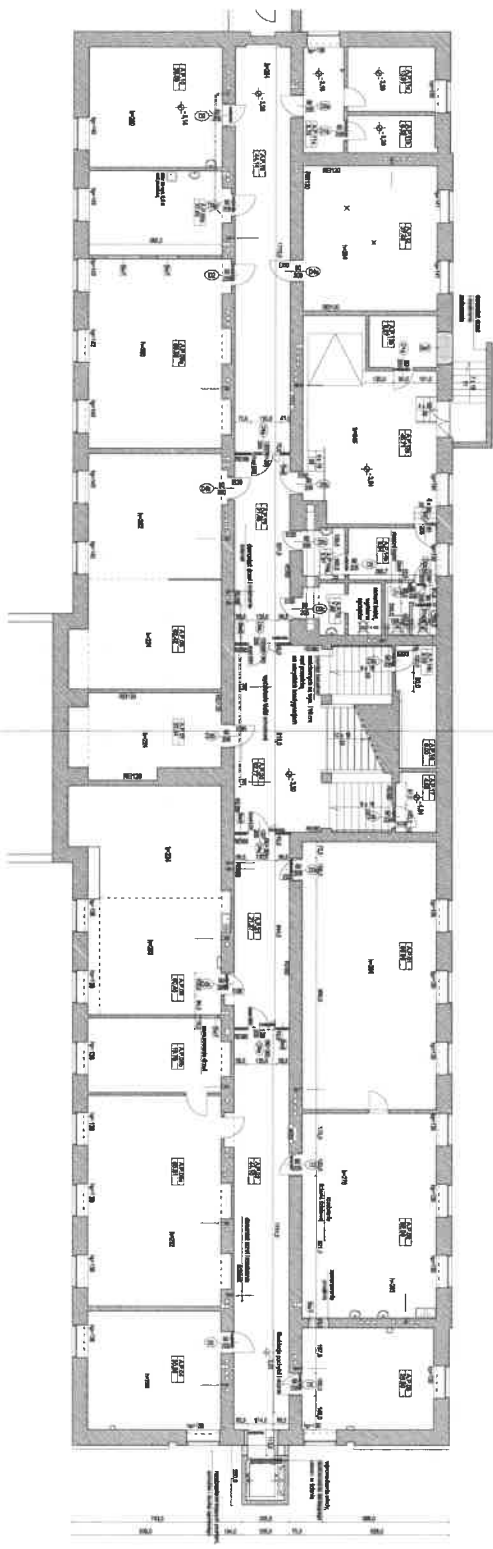
Lp.	Nazwa	Jm	Ilość	Cena jedn.	Wartość
1.	robocizna	r-g	78,6762		
				<b>RAZEM</b>	

Słownie:

## ZESTAWIENIE SPRZĘTU

Lp.	Indeks ETO	Nazwa	Jm	Ilość	Cena jedn.	Wartość
1.	39521-148	Samochód skrzyn.do 5.0t (1)	m-g	1,2185		
2.	34312-148	Wyciąg jednomaszt. elektr.0.5t	m-g	1,3822		
					<b>RAZEM</b>	

Słownie:



**ROZKŁAD PRZEBIEGU PRĄDOWICZKI**

1. Wzrost energii elektrycznej z sieci zasilającej 10 kV do rozdzielni 0,4/0,23 kV.

2. Wzrost energii elektrycznej z rozdzielni 0,4/0,23 kV do szafki rozdzielczej 0,4/0,23 kV.

3. Wzrost energii elektrycznej z szafki rozdzielczej 0,4/0,23 kV do szafki rozdzielczej 0,4/0,23 kV.

4. Wzrost energii elektrycznej z szafki rozdzielczej 0,4/0,23 kV do szafki rozdzielczej 0,4/0,23 kV.

5. Wzrost energii elektrycznej z szafki rozdzielczej 0,4/0,23 kV do szafki rozdzielczej 0,4/0,23 kV.

6. Wzrost energii elektrycznej z szafki rozdzielczej 0,4/0,23 kV do szafki rozdzielczej 0,4/0,23 kV.

7. Wzrost energii elektrycznej z szafki rozdzielczej 0,4/0,23 kV do szafki rozdzielczej 0,4/0,23 kV.

8. Wzrost energii elektrycznej z szafki rozdzielczej 0,4/0,23 kV do szafki rozdzielczej 0,4/0,23 kV.

9. Wzrost energii elektrycznej z szafki rozdzielczej 0,4/0,23 kV do szafki rozdzielczej 0,4/0,23 kV.

10. Wzrost energii elektrycznej z szafki rozdzielczej 0,4/0,23 kV do szafki rozdzielczej 0,4/0,23 kV.

11. Wzrost energii elektrycznej z szafki rozdzielczej 0,4/0,23 kV do szafki rozdzielczej 0,4/0,23 kV.

12. Wzrost energii elektrycznej z szafki rozdzielczej 0,4/0,23 kV do szafki rozdzielczej 0,4/0,23 kV.

13. Wzrost energii elektrycznej z szafki rozdzielczej 0,4/0,23 kV do szafki rozdzielczej 0,4/0,23 kV.

14. Wzrost energii elektrycznej z szafki rozdzielczej 0,4/0,23 kV do szafki rozdzielczej 0,4/0,23 kV.

15. Wzrost energii elektrycznej z szafki rozdzielczej 0,4/0,23 kV do szafki rozdzielczej 0,4/0,23 kV.

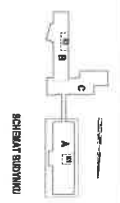
16. Wzrost energii elektrycznej z szafki rozdzielczej 0,4/0,23 kV do szafki rozdzielczej 0,4/0,23 kV.

17. Wzrost energii elektrycznej z szafki rozdzielczej 0,4/0,23 kV do szafki rozdzielczej 0,4/0,23 kV.

18. Wzrost energii elektrycznej z szafki rozdzielczej 0,4/0,23 kV do szafki rozdzielczej 0,4/0,23 kV.

19. Wzrost energii elektrycznej z szafki rozdzielczej 0,4/0,23 kV do szafki rozdzielczej 0,4/0,23 kV.

20. Wzrost energii elektrycznej z szafki rozdzielczej 0,4/0,23 kV do szafki rozdzielczej 0,4/0,23 kV.



SYMBOL	OPIS	WYKONAWCA	WARTOŚĆ
A.1.1	Przewód miedziany 2x25 mm <sup>2</sup>	Wielkopolska	24,00
A.1.2	Przewód miedziany 2x16 mm <sup>2</sup>	Wielkopolska	24,00
A.1.3	Przewód miedziany 2x10 mm <sup>2</sup>	Wielkopolska	24,00
A.1.4	Przewód miedziany 2x6 mm <sup>2</sup>	Wielkopolska	24,00
A.1.5	Przewód miedziany 2x4 mm <sup>2</sup>	Wielkopolska	24,00
A.1.6	Przewód miedziany 2x2,5 mm <sup>2</sup>	Wielkopolska	24,00
A.1.7	Przewód miedziany 2x1,5 mm <sup>2</sup>	Wielkopolska	24,00
A.1.8	Przewód miedziany 2x1 mm <sup>2</sup>	Wielkopolska	24,00
A.1.9	Przewód miedziany 2x0,75 mm <sup>2</sup>	Wielkopolska	24,00
A.1.10	Przewód miedziany 2x0,5 mm <sup>2</sup>	Wielkopolska	24,00
A.1.11	Przewód miedziany 2x0,35 mm <sup>2</sup>	Wielkopolska	24,00
A.1.12	Przewód miedziany 2x0,25 mm <sup>2</sup>	Wielkopolska	24,00
A.1.13	Przewód miedziany 2x0,18 mm <sup>2</sup>	Wielkopolska	24,00
A.1.14	Przewód miedziany 2x0,14 mm <sup>2</sup>	Wielkopolska	24,00
A.1.15	Przewód miedziany 2x0,1 mm <sup>2</sup>	Wielkopolska	24,00
A.1.16	Przewód miedziany 2x0,075 mm <sup>2</sup>	Wielkopolska	24,00
A.1.17	Przewód miedziany 2x0,05 mm <sup>2</sup>	Wielkopolska	24,00
A.1.18	Przewód miedziany 2x0,035 mm <sup>2</sup>	Wielkopolska	24,00
A.1.19	Przewód miedziany 2x0,025 mm <sup>2</sup>	Wielkopolska	24,00
A.1.20	Przewód miedziany 2x0,018 mm <sup>2</sup>	Wielkopolska	24,00
A.1.21	Przewód miedziany 2x0,014 mm <sup>2</sup>	Wielkopolska	24,00
A.1.22	Przewód miedziany 2x0,01 mm <sup>2</sup>	Wielkopolska	24,00
A.1.23	Przewód miedziany 2x0,0075 mm <sup>2</sup>	Wielkopolska	24,00
A.1.24	Przewód miedziany 2x0,005 mm <sup>2</sup>	Wielkopolska	24,00
A.1.25	Przewód miedziany 2x0,0035 mm <sup>2</sup>	Wielkopolska	24,00
A.1.26	Przewód miedziany 2x0,0025 mm <sup>2</sup>	Wielkopolska	24,00
A.1.27	Przewód miedziany 2x0,0018 mm <sup>2</sup>	Wielkopolska	24,00
A.1.28	Przewód miedziany 2x0,0014 mm <sup>2</sup>	Wielkopolska	24,00
A.1.29	Przewód miedziany 2x0,001 mm <sup>2</sup>	Wielkopolska	24,00
A.1.30	Przewód miedziany 2x0,00075 mm <sup>2</sup>	Wielkopolska	24,00
A.1.31	Przewód miedziany 2x0,0005 mm <sup>2</sup>	Wielkopolska	24,00
A.1.32	Przewód miedziany 2x0,00035 mm <sup>2</sup>	Wielkopolska	24,00
A.1.33	Przewód miedziany 2x0,00025 mm <sup>2</sup>	Wielkopolska	24,00
A.1.34	Przewód miedziany 2x0,00018 mm <sup>2</sup>	Wielkopolska	24,00
A.1.35	Przewód miedziany 2x0,00014 mm <sup>2</sup>	Wielkopolska	24,00
A.1.36	Przewód miedziany 2x0,0001 mm <sup>2</sup>	Wielkopolska	24,00
A.1.37	Przewód miedziany 2x0,000075 mm <sup>2</sup>	Wielkopolska	24,00
A.1.38	Przewód miedziany 2x0,00005 mm <sup>2</sup>	Wielkopolska	24,00
A.1.39	Przewód miedziany 2x0,000035 mm <sup>2</sup>	Wielkopolska	24,00
A.1.40	Przewód miedziany 2x0,000025 mm <sup>2</sup>	Wielkopolska	24,00
A.1.41	Przewód miedziany 2x0,000018 mm <sup>2</sup>	Wielkopolska	24,00
A.1.42	Przewód miedziany 2x0,000014 mm <sup>2</sup>	Wielkopolska	24,00
A.1.43	Przewód miedziany 2x0,00001 mm <sup>2</sup>	Wielkopolska	24,00
A.1.44	Przewód miedziany 2x0,0000075 mm <sup>2</sup>	Wielkopolska	24,00
A.1.45	Przewód miedziany 2x0,000005 mm <sup>2</sup>	Wielkopolska	24,00
A.1.46	Przewód miedziany 2x0,0000035 mm <sup>2</sup>	Wielkopolska	24,00
A.1.47	Przewód miedziany 2x0,0000025 mm <sup>2</sup>	Wielkopolska	24,00
A.1.48	Przewód miedziany 2x0,0000018 mm <sup>2</sup>	Wielkopolska	24,00
A.1.49	Przewód miedziany 2x0,0000014 mm <sup>2</sup>	Wielkopolska	24,00
A.1.50	Przewód miedziany 2x0,000001 mm <sup>2</sup>	Wielkopolska	24,00
A.1.51	Przewód miedziany 2x0,00000075 mm <sup>2</sup>	Wielkopolska	24,00
A.1.52	Przewód miedziany 2x0,0000005 mm <sup>2</sup>	Wielkopolska	24,00
A.1.53	Przewód miedziany 2x0,00000035 mm <sup>2</sup>	Wielkopolska	24,00
A.1.54	Przewód miedziany 2x0,00000025 mm <sup>2</sup>	Wielkopolska	24,00
A.1.55	Przewód miedziany 2x0,00000018 mm <sup>2</sup>	Wielkopolska	24,00
A.1.56	Przewód miedziany 2x0,00000014 mm <sup>2</sup>	Wielkopolska	24,00
A.1.57	Przewód miedziany 2x0,0000001 mm <sup>2</sup>	Wielkopolska	24,00
A.1.58	Przewód miedziany 2x0,000000075 mm <sup>2</sup>	Wielkopolska	24,00
A.1.59	Przewód miedziany 2x0,00000005 mm <sup>2</sup>	Wielkopolska	24,00
A.1.60	Przewód miedziany 2x0,000000035 mm <sup>2</sup>	Wielkopolska	24,00
A.1.61	Przewód miedziany 2x0,000000025 mm <sup>2</sup>	Wielkopolska	24,00
A.1.62	Przewód miedziany 2x0,000000018 mm <sup>2</sup>	Wielkopolska	24,00
A.1.63	Przewód miedziany 2x0,000000014 mm <sup>2</sup>	Wielkopolska	24,00
A.1.64	Przewód miedziany 2x0,00000001 mm <sup>2</sup>	Wielkopolska	24,00
A.1.65	Przewód miedziany 2x0,0000000075 mm <sup>2</sup>	Wielkopolska	24,00
A.1.66	Przewód miedziany 2x0,000000005 mm <sup>2</sup>	Wielkopolska	24,00
A.1.67	Przewód miedziany 2x0,0000000035 mm <sup>2</sup>	Wielkopolska	24,00
A.1.68	Przewód miedziany 2x0,0000000025 mm <sup>2</sup>	Wielkopolska	24,00
A.1.69	Przewód miedziany 2x0,0000000018 mm <sup>2</sup>	Wielkopolska	24,00
A.1.70	Przewód miedziany 2x0,0000000014 mm <sup>2</sup>	Wielkopolska	24,00
A.1.71	Przewód miedziany 2x0,000000001 mm <sup>2</sup>	Wielkopolska	24,00
A.1.72	Przewód miedziany 2x0,00000000075 mm <sup>2</sup>	Wielkopolska	24,00
A.1.73	Przewód miedziany 2x0,0000000005 mm <sup>2</sup>	Wielkopolska	24,00
A.1.74	Przewód miedziany 2x0,00000000035 mm <sup>2</sup>	Wielkopolska	24,00
A.1.75	Przewód miedziany 2x0,00000000025 mm <sup>2</sup>	Wielkopolska	24,00
A.1.76	Przewód miedziany 2x0,00000000018 mm <sup>2</sup>	Wielkopolska	24,00
A.1.77	Przewód miedziany 2x0,00000000014 mm <sup>2</sup>	Wielkopolska	24,00
A.1.78	Przewód miedziany 2x0,0000000001 mm <sup>2</sup>	Wielkopolska	24,00
A.1.79	Przewód miedziany 2x0,000000000075 mm <sup>2</sup>	Wielkopolska	24,00
A.1.80	Przewód miedziany 2x0,00000000005 mm <sup>2</sup>	Wielkopolska	24,00
A.1.81	Przewód miedziany 2x0,000000000035 mm <sup>2</sup>	Wielkopolska	24,00
A.1.82	Przewód miedziany 2x0,000000000025 mm <sup>2</sup>	Wielkopolska	24,00
A.1.83	Przewód miedziany 2x0,000000000018 mm <sup>2</sup>	Wielkopolska	24,00
A.1.84	Przewód miedziany 2x0,000000000014 mm <sup>2</sup>	Wielkopolska	24,00
A.1.85	Przewód miedziany 2x0,00000000001 mm <sup>2</sup>	Wielkopolska	24,00
A.1.86	Przewód miedziany 2x0,0000000000075 mm <sup>2</sup>	Wielkopolska	24,00
A.1.87	Przewód miedziany 2x0,000000000005 mm <sup>2</sup>	Wielkopolska	24,00
A.1.88	Przewód miedziany 2x0,0000000000035 mm <sup>2</sup>	Wielkopolska	24,00
A.1.89	Przewód miedziany 2x0,0000000000025 mm <sup>2</sup>	Wielkopolska	24,00
A.1.90	Przewód miedziany 2x0,0000000000018 mm <sup>2</sup>	Wielkopolska	24,00
A.1.91	Przewód miedziany 2x0,0000000000014 mm <sup>2</sup>	Wielkopolska	24,00
A.1.92	Przewód miedziany 2x0,000000000001 mm <sup>2</sup>	Wielkopolska	24,00
A.1.93	Przewód miedziany 2x0,00000000000075 mm <sup>2</sup>	Wielkopolska	24,00
A.1.94	Przewód miedziany 2x0,0000000000005 mm <sup>2</sup>	Wielkopolska	24,00
A.1.95	Przewód miedziany 2x0,00000000000035 mm <sup>2</sup>	Wielkopolska	24,00
A.1.96	Przewód miedziany 2x0,00000000000025 mm <sup>2</sup>	Wielkopolska	24,00
A.1.97	Przewód miedziany 2x0,00000000000018 mm <sup>2</sup>	Wielkopolska	24,00
A.1.98	Przewód miedziany 2x0,00000000000014 mm <sup>2</sup>	Wielkopolska	24,00
A.1.99	Przewód miedziany 2x0,0000000000001 mm <sup>2</sup>	Wielkopolska	24,00
A.1.100	Przewód miedziany 2x0,000000000000075 mm <sup>2</sup>	Wielkopolska	24,00

**PROJEKT PRZEKŁADNIKI PRĄDOWICZEJ**

PROJEKT WYKONAWCZY

PROJEKTANT: **DR inż. Andrzej Krawiec**

WYKONAWCA: **BIURO PROJEKTOWE "ENERGOEKT"**

ADRES: ul. Piłsudskiego 10, 60-100 Poznań

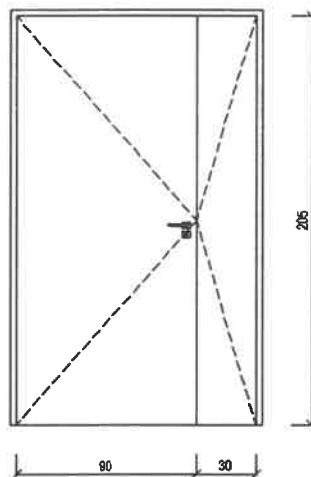
TEL: 61 261 11 11

WWW: www.energoekt.pl

DATA: 2020-11-15

SKALA: 1:1

D5a


 $126(90+30)/208$ 
 $120(90+30)/205$ 

L	P
2	2
-	-
-	-
-	-
-	-

4

drzwi pożarowe

- drzwi wewnętrzne o odporności pożarowej EI30;
- drzwi dwuskrzydłowe o asymetrycznym podziale (większe skrzydło o szerokości 90cm);
- ościeżnica narożnikowa ze stali wysokiej wytrzymałości z wgłębieniem dla uszczelki;
- rdzeń skrzydła z ognioodpornej płyty wiórowej; okładzina drewniana lakierowana; dekoracja i kolor drzwi na wzór drewnianych drzwi istniejących w budynku;
- w ościeżnicy uszczelka pęczniąca przeciwpożarowa;
- drzwi wyposażone w samozamykacz





Dyrekcja  
Rozbudowy  
Miasta Gdańska

Zamówienie nr R/PU/087/19  
BZP-PU/113/2019/PM

Załącznik nr 2

**Dyrekcja Rozbudowy Miasta Gdańska  
ul. Żagłowa 11, 80-560 Gdańsk**

### OFERTA

.....  
(imię i nazwisko/firma wykonawcy, adres zamieszkania/siedziba)

nr telefonu kontaktowego: ....., e-mail: .....

Po zapoznaniu się z zaproszeniem do złożenia oferty wraz z załącznikami niniejszym składamy ofertę na wykonanie robót budowlano-montażowych w ramach zadania pn.:

**"Wymiana drzwi w budynku A Centrum Kształcenia Zawodowego i Ustawicznego nr 1 w Gdańsku, ul. Hallera 16/18".**

1. Zobowiązujemy się wykonać przedmiot zamówienia określony w zaproszeniu do złożenia oferty, za wynagrodzenie ryczałtowe w wysokości: ..... zł brutto, słownie: (.....), w tym:
  - wynagrodzenie netto: .....
  - stawka podatku VAT: .....
2. Zobowiązujemy się wykonać przedmiot zamówienia w terminie określonym w zaproszeniu do złożenia oferty.
3. Oświadczam, że spełniam wymagania ochrony oraz prawidłowego przetwarzania danych osobowych określone w rozporządzeniu Parlamentu Europejskiego i Rady (UE) 2016/679 z dnia 27 kwietnia 2016r. w sprawie ochrony osób fizycznych w związku z przetwarzaniem danych osobowych i w sprawie swobodnego przepływu takich danych oraz uchylenia dyrektywy 95/46/WE (RODO) oraz w ustawie z dnia 10 maja 2018r. o ochronie danych osobowych (Dz.U. z 2018r., poz. 1000 ze zm.). Jednocześnie oświadczam, że wypełniłem obowiązki informacyjne przewidziane w art. 13 i 14 RODO a nadto, że w przypadku zawarcia i realizacji umowy z Dyrekcją Rozbudowy Miasta Gdańska w Gdańsku (Zamawiającym), zobowiązuję się do wypełniania związanych z nią obowiązków informacyjnych, przewidzianych w art. 13 i 14 RODO, w imieniu własnym oraz w imieniu Zamawiającego.

Nazwa (firma) i adres wykonawcy		
Osoba upoważniona do podpisania oświadczenia w imieniu Wykonawcy		
Imię i Nazwisko	Data	Podpis
1.		



**Zamówienie nr R/PU/087/19  
BZP-PU/113/2019/PM**

Załącznik nr 3

### **Informacja o przetwarzaniu danych osobowych**

Zgodnie z art. 13 ust. 1 i 2 rozporządzenia Parlamentu Europejskiego i Rady (UE) 2016/679 z dnia 27 kwietnia 2016 r. w sprawie ochrony osób fizycznych w związku z przetwarzaniem danych osobowych i w sprawie swobodnego przepływu takich danych oraz uchylenia dyrektywy 95/46/WE (ogólne rozporządzenie o ochronie danych) (Dz. Urz. UE L 119 z 04.05.2016, str. 1), dalej „RODO”, Zamawiający informuje, że:

- 1) administratorem danych osobowych, które mogą zostać przekazane Zamawiającemu w toku niniejszego postępowania jest Dyrekcja Rozbudowy Miasta Gdańska, 80-560 Gdańsk, ul. Żaglowa 11 działająca w imieniu Gminy Miasta Gdańska;
- 2) inspektorem ochrony danych osobowych w Dyrekcji Rozbudowy Miasta Gdańska jest Pan Daniel Gramatowski, gramatowski@gramatowscy.pl, +48 693 937 711;
- 3) dane osobowe przetwarzane będą na podstawie art. 6 ust. 1 lit. c RODO w celu związanym z niniejszym postępowaniem o udzielenie zamówienia publicznego;
- 4) odbiorcami danych osobowych będą osoby lub podmioty, którym udostępniona zostanie dokumentacja postępowania w oparciu o art. 8 oraz art. 96 ust. 3 ustawy;
- 5) dane osobowe będą przechowywane, zgodnie z art. 97 ust. 1 ustawy, przez okres 4 lat od dnia zakończenia postępowania o udzielenie zamówienia, a jeżeli czas trwania umowy przekracza 4 lata, okres przechowywania obejmuje cały czas trwania umowy;
- 6) obowiązek podania danych osobowych jest wymogiem ustawowym określonym w przepisach ustawy, związanym z udziałem w postępowaniu o udzielenie zamówienia publicznego, konsekwencje niepodania określonych danych wynikają z ustawy;
- 7) w odniesieniu do danych osobowych decyzje nie będą podejmowane w sposób zautomatyzowany, stosownie do art. 22 RODO;
- 8) osoby, których dane osobowe zostaną przekazane Zamawiającemu w toku niniejszego postępowania posiadają:
  - na podstawie art. 15 RODO, prawo dostępu do danych osobowych ich dotyczących,
  - na podstawie art. 16 RODO, prawo do sprostowania danych osobowych ich dotyczących, z tym że skorzystanie z prawa do sprostowania nie może skutkować zmianą wyniku niniejszego postępowania, ani zmianą postanowień umowy w zakresie niezgodnym z ustawą oraz nie może naruszać integralności protokołu z postępowania oraz jego załączników,
  - na podstawie art. 18 RODO, prawo żądania od administratora ograniczenia przetwarzania danych osobowych z zastrzeżeniem przypadków, o których mowa w art. 18 ust. 2 RODO,
  - prawo do wniesienia skargi do Prezesa Urzędu Ochrony Danych Osobowych, gdy którakolwiek z tych osób uzna, że przetwarzanie danych osobowych ich dotyczących narusza przepisy RODO;
- 9) osobom, których dane osobowe zostaną przekazane Zamawiającemu w toku niniejszego postępowania nie przysługują:
  - w związku z art. 17 ust. 3 lit. b, d lub e RODO, prawo do usunięcia danych osobowych,
  - prawo do przenoszenia danych osobowych, o którym mowa w art. 20 RODO,
  - na podstawie art. 21 RODO, prawo sprzeciwu wobec przetwarzania danych osobowych, gdyż podstawą prawną przetwarzania danych osobowych jest art. 6 ust. 1 lit. c RODO.