



**Zamówienie nr I/ PU/065/19  
BZP-PU/95/2019/ BU**

Gdańsk, 19.03.2019 r.

### **ZAPROSZENIE DO ZŁOŻENIA OFERTY**

Dyrekcja Rozbudowy Miasta Gdańska działająca w imieniu Gminy Miasta Gdańska zaprasza do złożenia oferty cenowej na **Wycinkę drzew i krzewów wraz z przesadzeniem krzewów w ramach budowy toalet publicznych przy wejściach na plażę nr 60, 75 i 78 - infrastruktura plażowa - budowa obiektów socjalno-sanitarnych**

Oferta powinna obejmować cały zakres przedmiotu zamówienia - zgodnie z załącznikiem nr 1 do zaproszenia obejmującym opis przedmiotu zamówienia

**Terminy wykonania - 2 tygodnie od daty zawarcia umowy**

**DRMG informuje, że jedynym kryterium wyboru oferty jest cena; oznacza to, że zostanie wybrana oferta z najniższą ceną.**

Prosimy o złożenie oferty, sporządzonej wg wzoru załącznika nr 2 do niniejszego pisma w siedzibie DRMG w Gdańsku przy ul. Żaglowej 11 w kancelarii - II piętro, pok. 203 (budynek Amber Expo), lub przesłanie na adres e-mail: [sekretariat@drmg.gdansk.pl](mailto:sekretariat@drmg.gdansk.pl) w terminie do **25.03.2019r. do godz. 15:00.**

Dyrektor  
Biura Zamówień Publicznych

Krzysztof Mielkowski

**Załączniki:**

1. *Załącznik nr 1 - Opis przedmiotu zamówienia*
2. *Załącznik nr 2 - Formularz ofertowy*
3. *Załącznik nr 3 - Informacja o przetwarzaniu danych osobowych*



**Zamówienie nr I/ PU/065/19  
BZP-PU/95/2019/ BU**

**Załącznik nr 2**

**Dyrekcja Rozbudowy Miasta Gdańska  
ul. Żaglowa 11, 80-560 Gdańsk**

**OFERTA**

.....  
(imię i nazwisko/firma wykonawcy, adres zamieszkania/siedziba)

nr telefonu kontaktowego: ..... mail.....

Po zapoznaniu się z zaproszeniem do złożenia oferty wraz z załącznikami niniejszym składamy ofertę na **Wycinkę drzew i krzewów wraz z przesadzeniem krzewów w ramach budowy toalet publicznych przy wejściach na plażę nr 60, 75 i 78 – infrastruktura plażowa – budowa obiektów socjalno-sanitarnych**

Zobowiązujemy się wykonać przedmiot zamówienia określony w zaproszeniu do złożenia oferty, za wynagrodzenie ryczałtowe w wysokości:

<b>Przedmiot zamówienia</b>	<b>Wynagrodzenie netto zł</b>	<b>Stawka podatku VAT</b>	<b>Wynagrodzenie brutto zł</b>
Całość przedmiotu zamówienia		.....%	
Słownie łączne wynagrodzenie brutto w zł .....			
.....			

1. Zobowiązujemy się wykonać przedmiot zamówienia w terminie określonym w zaproszeniu do złożenia oferty.
2. Oświadczam, że spełniam wymagania ochrony oraz prawidłowego przetwarzania danych osobowych określone w rozporządzeniu Parlamentu Europejskiego i Rady (UE) 2016/679 z dnia 27 kwietnia 2016r. w sprawie ochrony osób fizycznych w związku z przetwarzaniem danych osobowych i w sprawie swobodnego przepływu takich danych oraz uchylenia dyrektywy 95/46/WE (RODO) oraz w ustawie z dnia 10 maja 2018r. o ochronie danych osobowych (Dz.U. z 2018r., poz. 1000 ze zm.). Jednocześnie oświadczam, że wypełniłem ciążące na mnie obowiązki informacyjne przewidziane w art. 13 i 14 RODO a nadto, że w przypadku zawarcia i realizacji umowy z Dyrekcją Rozbudowy Miasta Gdańska w Gdańsku (Zamawiającym), zobowiązuję się do wypełniania związanych z nią obowiązków informacyjnych, przewidzianych w art. 13 i 14 RODO, w imieniu własnym oraz w imieniu Zamawiającego.



**Zamówienie nr I/ PU/065/19  
BZP-PU/95/2019/ BU**

Nazwa (firma) i adres wykonawcy		
Osoba upoważniona do podpisania oświadczenia w imieniu Wykonawcy		
Imię i Nazwisko	Data	Podpis



**Zamówienie nr I/ PU/065/19  
BZP-PU/95/2019/ BU**

Załącznik nr 3

### **Informacja o przetwarzaniu danych osobowych**

Zgodnie z art. 13 ust. 1 i 2 rozporządzenia Parlamentu Europejskiego i Rady (UE) 2016/679 z dnia 27 kwietnia 2016 r. w sprawie ochrony osób fizycznych w związku z przetwarzaniem danych osobowych i w sprawie swobodnego przepływu takich danych oraz uchylenia dyrektywy 95/46/WE (ogólne rozporządzenie o ochronie danych) (Dz. Urz. UE L 119 z 04.05.2016, str. 1), dalej „RODO”, Zamawiający informuje, że:

- 1) administratorem danych osobowych, które mogą zostać przekazane Zamawiającemu w toku niniejszego postępowania jest Dyrekcja Rozbudowy Miasta Gdańska, 80-560 Gdańsk, ul. Żagłowa 11 działająca w imieniu Gminy Miasta Gdańska;
- 2) inspektorem ochrony danych osobowych w Dyrekcji Rozbudowy Miasta Gdańska jest Pan Daniel Gramatowski, gramatowski@gramatowscy.pl, +48 693 937 711;
- 3) dane osobowe przetwarzane będą na podstawie art. 6 ust. 1 lit. c RODO w celu związanym z niniejszym postępowaniem o udzielenie zamówienia publicznego;
- 4) odbiorcami danych osobowych będą osoby lub podmioty, którym udostępniona zostanie dokumentacja postępowania w oparciu o art. 8 oraz art. 96 ust. 3 ustawy;
- 5) dane osobowe będą przechowywane, zgodnie z art. 97 ust. 1 ustawy, przez okres 4 lat od dnia zakończenia postępowania o udzielenie zamówienia, a jeżeli czas trwania umowy przekracza 4 lata, okres przechowywania obejmuje cały czas trwania umowy;
- 6) obowiązek podania danych osobowych jest wymogiem ustawowym określonym w przepisach ustawy, związanym z udziałem w postępowaniu o udzielenie zamówienia publicznego, konsekwencje niepodania określonych danych wynikają z ustawy;
- 7) w odniesieniu do danych osobowych decyzje nie będą podejmowane w sposób zautomatyzowany, stosownie do art. 22 RODO;
- 8) osoby, których dane osobowe zostaną przekazane Zamawiającemu w toku niniejszego postępowania posiadają:
  - na podstawie art. 15 RODO, prawo dostępu do danych osobowych ich dotyczących,
  - na podstawie art. 16 RODO, prawo do sprostowania danych osobowych ich dotyczących, z tym że skorzystanie z prawa do sprostowania nie może skutkować zmianą wyniku niniejszego postępowania, ani zmianą postanowień umowy w zakresie niezgodnym z ustawą oraz nie może naruszać integralności protokołu z postępowania oraz jego załączników,
  - na podstawie art. 18 RODO, prawo żądania od administratora ograniczenia przetwarzania danych osobowych z zastrzeżeniem przypadków, o których mowa w art. 18 ust. 2 RODO,
  - prawo do wniesienia skargi do Prezesa Urzędu Ochrony Danych Osobowych, gdy którakolwiek z tych osób uzna, że przetwarzanie danych osobowych ich dotyczących narusza przepisy RODO;
- 9) osobom, których dane osobowe zostaną przekazane Zamawiającemu w toku niniejszego postępowania nie przysługuje:
  - w związku z art. 17 ust. 3 lit. b, d lub e RODO, prawo do usunięcia danych osobowych,



**Zamówienie nr I/ PU/065/19  
BZP-PU/95/2019/ BU**

- prawo do przenoszenia danych osobowych, o którym mowa w art. 20 RODO,
- na podstawie art. 21 RODO, prawo sprzeciwu wobec przetwarzania danych osobowych, gdyż podstawą prawną przetwarzania danych osobowych jest art. 6 ust. 1 lit. c RODO.



Gdańsk, dnia 18 marca 2019 r.

## OPIS PRZEDMIOTU ZAMÓWIENIA (OPZ)

### 1. Nazwa zamówienia:

Wycinka drzew i krzewów wraz z przesadzeniem krzewów róż w związku z budową trzech sanitariatów ogólnodostępnych przy wejściach na plażę nr 60, 75 i 78 w Gdańsku Jelitkowie.

### 2. Szczegółowy opis przedmiotu zamówienia

#### 2.1. Zakres rzeczowy zamówienia obejmuje:

Przedmiotem zamówienia jest wykonanie:

2.1.1. Wycinki krzewów wg załączonej inwentaryzacji wraz z inwentaryzacją powykonawczą.

Lp	Nr inw.	Nazwa gatunkowa	Nr działki, obręb	powierzchnia	Nr wejścia na plażę
1.	1	Wierzba purpurowa <i>Salix purpurea</i>	nr 1/1 i 1/2 obręb 0018	25	60
2.	9	Wierzba purpurowa <i>Salix purpurea</i>	nr 10/1 i 10/2 obręb 0008	20	75
3.	10	Wierzba purpurowa <i>Salix purpurea</i>	nr 10/1 obr. 0008	16	78
		<b>SUMA powierzchni terenu krzewów przeznaczonych do wycięcia</b>		<b>61 m<sup>2</sup></b>	<b>60, 75 i 78</b>

2.1.2. Wycinki drzew wraz z uporządkowaniem terenu po wycince oraz wywóz na legalne wysypisko bądź składowisko.

Lp.	Nr inw.	Nazwa gatunkowa	Nr działki, obręb	Obwód pnia	Nr wejścia na plażę
1.	3	Sosna pospolita <i>Pinus silvestris</i>	nr 1/1 obr. 0018	32	60
2.	4	Sosna pospolita <i>Pinus silvestris</i>	nr 1/1 obr. 0018	30	60
		<b>SUMA powierzchni terenu</b>		<b>55 m<sup>2</sup></b>	<b>60</b>
4.	1	Klon pospolity <i>Acer platanoides</i>	nr 10/1 obr. 0008	32	75
5.	2	Klon pospolity <i>Acer platanoides</i>	nr 10/1 obr. 0008	38	75

Lp.	Nr inw.	Nazwa gatunkowa	Nr działki, obręb	Obwód pnia	Nr wejścia na plażę
6.	3	Klon pospolity <i>Acer platanoides</i>	nr 10/1 obr. 0008	25	75
7.	4	Klon pospolity <i>Acer platanoides</i>	nr 10/1 obr. 0008	20	75
8.	5	Klon pospolity <i>Acer platanoides</i>	nr 10/1 obr. 0008	32	75
9.	6	Klon pospolity <i>Acer platanoides</i>	nr 10/1 obr. 0008	45	75
10.	7	Sosna pospolita <i>Pinus silvestris</i>	nr 10/1 obr. 0008	45	75
11.	19	Dąb bezszypułkowy <i>Quercus petraea</i>	nr 10/1 obr. 0008	21	75
12.	21	Dąb bezszypułkowy <i>Quercus petraea</i>	nr 10/1 obr. 0008	5	75
13.	22	Dąb bezszypułkowy <i>Quercus petraea</i>	nr 10/1 obr. 0008	7	75
14.	23	Dąb bezszypułkowy <i>Quercus petraea</i>	nr 10/1 obr. 0008	10	75
		<b>SUMA powierzchni terenu</b>		<b>60 m<sup>2</sup></b>	<b>75</b>
15.	1	Olsza czarna <i>Alnus glutinosa</i>	nr 10/1 obr. 0008	20	78
16.	2	Olsza czarna <i>Alnus glutinosa</i>	nr 10/1 obr. 0008	25	78
17.	3	Olsza czarna <i>Alnus glutinosa</i>	nr 10/1 obr. 0008	20	78
18.	4	Olsza czarna <i>Alnus glutinosa</i>	nr 10/1 obr. 0008	15	78
19.	5	Olsza czarna <i>Alnus glutinosa</i>	nr 10/1 obr. 0008	20	78
20.	6	Klon pospolity <i>Acer platanoides</i>	nr 10/1 obr. 0008	25	78
21.	7	Klon pospolity <i>Acer platanoides</i>	nr 10/1 obr. 0008	15	78
22.	8	Klon pospolity <i>Acer platanoides</i>	nr 10/1 obr. 0008	6-12	78
		<b>SUMA powierzchni terenu</b>		<b>64 m<sup>2</sup></b>	<b>78</b>
		<b>CAŁKOWITA POWIERZCHNIA terenów pokrytych drzewami przeznaczonymi do wycinki</b>		<b>179 m<sup>2</sup></b>	<b>60, 75 i 78</b>

**UWAGA:**

Planowane wycinki przy wejściu nr 60 (działka nr 1/1 obręb 0018) nie obejmują 1 okazu sosny pospolitej (drzewo o nr inwentaryzacyjnym 8) o obwodzie 55 cm na wysokości 5 cm nad poziomem gruntu pomimo to, że w Inwentaryzacji jest on wpisany na listę „zieleni kolidującej z inwestycją”.

Na wycinkę tego drzewa nie uzyskano jeszcze pozwolenia Pomorskiego Wojewódzkiego Konserwatora Zabytków.

2.1.3. Przesadzenia krzewów wg załączonej inwentaryzacji wraz z inwentaryzacją powykonawczą i pielęgnacja krzewów przez 36 miesięcy.

L p.	Nr inw.	Nazwa gatunkowa	Nr działki, obręb	powierzchnia	Nr wejścia na plażę
1.	2	Róża pomarszczona <i>Rosa rugosa</i>	nr 1/1 obr. 0018	15	60
2.	8	Róża pomarszczona <i>Rosa rugosa</i>	nr 10/1 obr. 0008	10	75
3.	9	Róża pomarszczona <i>Rosa rugosa</i>	nr 10/1 obr. 0008	6	78
		<b>SUMA powierzchni terenu krzewów przeznaczonych do przesadzenia i pielęgnacji</b>		<b>31 m<sup>2</sup></b>	<b>60, 75 i 78</b>



- 2.1.4. Drewno należy wyrobić w sortymenty drzewne – zgodnie z normami dotyczącymi pozyskiwania surowca drzewnego – przekazać do GZDiZ na składowisko przy ul. Polanki – protokolarnie.
- 2.1.5. Uporządkowanie terenów po wycinkach poprzez wywóz odpadów na legalne wysypisko albo składowisko.
- 2.1.6. Wykonanie inwentaryzacji powykonawczej.

## **2.2. Przedmiot zamówienia został określony w:**

- 1) Tabeli Elementów Scalonych - **załącznik nr 1** do OPZ;
- 2) Informacja Miejskiego Konserwatora Zabytków z dnia 27.07.2019r. ws. wniosku o wydanie zezwolenia na usunięcie drzew lub krzewów z terenu działek nr 1/1 i 1/2 obręb 0018, położonych przy ul. Jantarowej w Gdańsku, przy wejściu na plażę nr 60 (nr pisma BMKZ.6131.114.2018.GS/MS);
- 3) Informacja Miejskiego Konserwatora Zabytków z dnia 27.07.2019r. ws. wniosku o wydanie zezwolenia na usunięcie drzew lub krzewów z terenu działek nr 10/1 i 10/2 obręb 0008, położonych przy ul. Jantarowej w Gdańsku, przy wejściu na plażę nr 75 (nr pisma BMKZ.6131.112.2018.GS/MS);
- 4) Informacja Miejskiego Konserwatora Zabytków z dnia 27.07.2019r. ws. wniosku o wydanie zezwolenia na usunięcie drzew lub krzewów z terenu działek nr 10/1 i 10/2 obręb 0008, położonych przy ul. Jantarowej w Gdańsku, przy wejściu na plażę nr 78 (nr pisma BMKZ.6131.113.2018.GS/MS);
- 5) Inwentaryzacji Zieleni wykonanej na potrzeby projektu architektoniczno-budowlanego „Toaleta publiczna przy wejściu na plażę nr 60 przy ul. Jantarowej w Gdańsku dz. Nr 1/1 i 1/2 obręb 0018” wykonaną Pracownią „Wojciech Napiórkowski Architekt” Sopot ul. Wybickiego 43a - **załącznik nr 4** do OPZ;
- 6) Inwentaryzacji Zieleni wykonanej na potrzeby projektu architektoniczno-budowlanego „Toaleta publiczna przy wejściu na plażę nr 75 przy ul. Jantarowej w Gdańsku dz. Nr 10/1 obręb 0008” wykonaną Pracownią „Wojciech Napiórkowski Architekt” Sopot ul. Wybickiego 43a - **załącznik nr 5** do OPZ;
- 7) Inwentaryzacji Zieleni wykonanej na potrzeby projektu architektoniczno-budowlanego „Toaleta publiczna przy wejściu na plażę nr 78 przy ul. Jantarowej w Gdańsku dz. Nr 10/1 obręb 0008” wykonaną Pracownią „Wojciech Napiórkowski Architekt” Sopot ul. Wybickiego 43a - **załącznik nr 6** do OPZ.

**Szczegółową lokalizację nasadzeń należy ustalić z Działem Zieleni, Gdańskiego Zarządu Dróg i Zieleni i w porozumieniu z Zamawiającym.**

## **2.3. Wymagania techniczne dotyczące przesadzeń:**

- 1) doły pod rośliny powinny mieć wielkość 1,5 razy większą niż bryła korzeniowa i zostać zaprawione w całości ziemią urodzajną wraz z hydrożelem w ilości 10-15 g hydrożelu /10 l ziemi;

- 2) termin sadzenia: w przypadku materiału roślinnego z gołymi korzeniami (bez bryły korzeniowej) krzewy sadi się tylko w stanie bezlistnym – wczesną wiosną (od połowy marca do końca kwietnia) lub jesienią (od połowy października do końca listopada);
- 3) wymiary dołów pod krzewy liściaste - średnica i głębokość 0,3 m z zaprawą dołów ziemią żyzną;
- 4) dno dołu przed umieszczeniem w nim drzewa lub krzewu należy spulchnić widłami,
- 5) krzewy sadić w spulchnione podłoże;
- 6) korzenie złamane, uszkodzone i zbyt długie należy przed posadzeniem przyciąć sekatorem;
- 7) wierzchnią 10 cm warstwę ziemi usuniętej przy kopaniu dołów wykorzystać do ich zasypania po posadzeniu, w uzupełnieniu ziemi żyznej którą należy zaprawić dół, a nadmiar rozplantować na sąsiedniej powierzchni, natomiast ziemię pozyskaną z głębszych warstw tzw. martwicę wywieźć z terenu budowy;
- 8) po zasypaniu dołu ziemię wokół rośliny lekko docisnąć i dwukrotnie obficie podlać;
- 9) całą powierzchnię terenu obsadzonego krzewami wyrównać i wyściółkować korą ogrodniczą.

#### **2.4. Dokumentacja powykonawcza**

Po zakończeniu przesadzeń Wykonawca zobowiązany jest sporządzić inwentaryzację powykonawczą przesadzonych krzewów w 3 egz., w tym 1 egz. dla Zamawiającego (z podaniem daty wykonanych nasadzeń z dokumentacją fotograficzną).

Koszty wykonania dokumentacji należy uwzględnić w wynagrodzeniu ryczałtowym w kosztach ogólnych.

#### **2.5. Wymagany minimalny okres gwarancji jakości i rękojmi dla przesadzonych krzewów – 36 miesięcy.**

### **3. Warunki prowadzenia prac:**

- a) Wykonawca zapewni warunki umożliwiające prawidłowe wykonanie usługi oraz uwzględni w wynagrodzeniu koszty z tym związane,
- b) Przed podpisaniem umowy na wykonanie usługi Wykonawca zobowiązany jest do uzgodnienia harmonogramu prac z Zamawiającym,
- c) Zamawiający nie przewiduje dodatkowego wynagrodzenia za:
  - dozór,
  - zagospodarowanie placu robót,
  - utrudnienia związane z realizacją zadania,
- d) Wykonawca zobowiązany jest do systematycznego prowadzenia prac porządkowych w rejonie placu robót, a koszty z tym związane wykonawca winien uwzględnić w wynagrodzeniu ryczałtowym,
- e) Wszelkie prace wykonywać zgodnie z obowiązującymi normami, przepisami bhp oraz zasadami sztuki ogrodniczej, pod nadzorem osób posiadających odpowiednie uprawnienia. Prace ogrodnicze mogą wykonywać tylko osoby posiadające odpowiednie kwalifikacje i doświadczenie zawodowe,
- f) W trakcie prowadzenia prac należy zwrócić szczególną uwagę na nienaruszenie istniejących w terenie podziemnych elementów infrastruktury,
- g) Wykonawca zobowiązany jest:

- zabezpieczyć teren prac na czas wykonywania usługi zgodnie z wymaganymi przepisami,
- zapewnić bezpieczne przejścia piesze i dojazd: użytkownikom posesji, służbom komunalnym pojazdom uprzywilejowanym – jeśli zajdzie taka konieczność,
- zapewnić bezpieczną organizację ruchu kołowego i pieszego wraz z czytelnym i widocznym oznakowaniem,
- zapewnić nadzór przyrodniczo – ornitologiczny (w przypadku stwierdzenia siedlisk ptaków uzyskać niezbędne zgody i uzgodnienia na przeniesienie siedlisk czy ich likwidację).

Koszty wynikające z ww. zobowiązań należy uwzględnić w wynagrodzeniu ryczałtowym.

#### 4. Termin realizacji zamówienia:

Lp.	Przedmiot zamówienia	Termin
1.	Usunięcie drzew i krzewów	<b>2 tygodnie</b> od daty podpisania umowy
2.	Wykonanie przesadzeń krzewów	<b>2 tygodnie</b> od daty podpisania umowy
3.	Pielęgnacja zieleni	<b>3 lata od nasadzeń</b>

SPECJALISTA  
  
 Dobrosława Jakubowska

GŁÓWNY SPECJALISTA  
  
 Monika Machalska



Gdańsk, 27 lipca 2018 r.

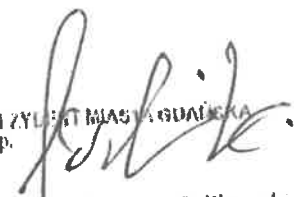
Prezydent Miasta Gdańska  
Nowe Ogrody 8/12, 80-803 Gdańsk  
BMKZ.6131.114.2018.GS/MS

Wojciech Napiórkowski  
ul. Leśna Góra 1 b/29  
80-281 Gdańsk

Dotyczy: wniosku o wydanie zezwolenia na usunięcie drzew lub krzewów z terenu działek nr 1/1 i 1/2 obręb 18, położonych przy ul. Jantarowej w Gdańsku, przy wyjściu na plażę nr 60, pismo z dnia 29.06.2018 r. (wpływ do UMG 13.07.2018 r.). ✓

Miejski Konserwator Zabytków w Gdańsku informuje, że na wymienione we wniosku (pismo z dnia 29.06.2018 r.) drzewa i krzewy nie wydaje się zezwolenia. Zgodnie z art. 83 f ust. 1 Ustawy z dnia 16 kwietnia 2004 r. o ochronie przyrody (Dz. U. z 2018 r. poz. 142 ze zm.) przepisów art. 83 ust. 1 nie stosuje się do:

- 1) krzewu albo krzewów rosnących w skupisku, o powierzchni do 25 m<sup>2</sup>,
- 2) drzew, których obwód pnia na wysokości 5 cm nie przekracza:
  - a. 80 cm - w przypadku topoli, wierzy, klonu jesionolistnego oraz klonu srebrzystego,
  - b. 65 cm - w przypadku kasztanowca zwyczajnego, robinii akacjowej oraz płatanu klonolistnego,
  - c. 50 cm - w przypadku pozostałych gatunków drzew.

PREZYDENT MIASTA GDAŃSKA  
z up.  
  
mgr inż. arch. Grzegorz Sudikowski  
MIEJSKI KONSERWATOR ZABYTKÓW

Otrzymują:  
1. Adresat  
2. a/a

Gdańsk, 27 lipca 2018 r.

Prezydent Miasta Gdańska  
Nowe Ogrody 8/12, 80-803 Gdańsk  
BMKZ.6131.112.2018.GS/MS

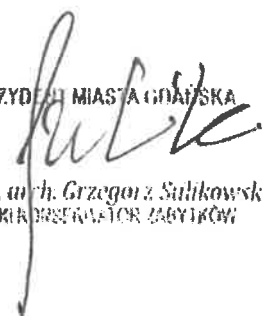
Wojciech Napiórkowski  
ul. Leśna Góra 1 b/29  
80-281 Gdańsk

Dotyczy: wniosku o wydanie zezwolenia na usunięcie drzew lub krzewów z terenu działek nr 10/1 i 10/2 obręb 8, położonych przy ul. Jantarowej w Gdańsku, przy wyjściu na plażę nr 75, pismo z dnia 29.06.2018 r. (wpływ do UMG 13.07.2018 r.).

Miejski Konserwator Zabytków w Gdańsku informuje, że na wymienione we wniosku (pismo z dnia 29.06.2018 r.) drzewa i krzewy nie wydaje się zezwolenia. Zgodnie z art. 83 f ust. 1 Ustawy z dnia 16 kwietnia 2004 r. o ochronie przyrody (Dz. U. z 2018 r. poz. 142 ze zm.) przepisów art. 83 ust. 1 nie stosuje się do:

- 1) krzewu albo krzewów rosnących w skupisku, o powierzchni do 25 m<sup>2</sup>,
- 2) drzew, których obwód pnia na wysokości 5 cm nie przekracza:
  - a. 80 cm - w przypadku topoli, wierzby, klonu jesionolistnego oraz klonu srebrzystego,
  - b. 65 cm - w przypadku kasztanowca zwyczajnego, robinii akacjowej oraz płatanu klonolistnego,
  - c. 50 cm - w przypadku pozostałych gatunków drzew.

PREZYDENT MIASTA GDAŃSKA  
z up.

  
mgr inż. arch. Grzegorz Sulikowski  
MIEJSKI KONSERWATOR ZABYTKÓW

Otrzymują:  
1. Adresat  
2. a/a

Gdańsk, 27 lipca 2018 r.


Prezydent Miasta Gdańska  
Nowe Ogrody 8/12, 80-803 Gdańsk  
BMKZ.6131.113.2018.GS/MS

Wojciech Napiórkowski  
ul. Leśna Góra 1 b/29  
80-281 Gdańsk

Dotyczy: wniosku o wydanie zezwolenia na usunięcie drzew lub krzewów z terenu działek nr 10/1 i 10/2 obręb 8, położonych przy ul. Jantarowej w Gdańsku, przy wyjściu na plażę nr 78, pismo z dnia 29.06.2018 r. (wpływ do UMG 13.07.2018 r.).

Miejski Konserwator Zabytków w Gdańsku informuje, że na wymienione we wniosku (pismo z dnia 29.06.2018 r.) drzewa i krzewy nie wydaje się zezwolenia. Zgodnie z art. 83 f ust. 1 Ustawy z dnia 16 kwietnia 2004 r. o ochronie przyrody (Dz. U. z 2018 r. poz. 142 ze zm.) przepisów art. 83 ust. 1 nie stosuje się do:

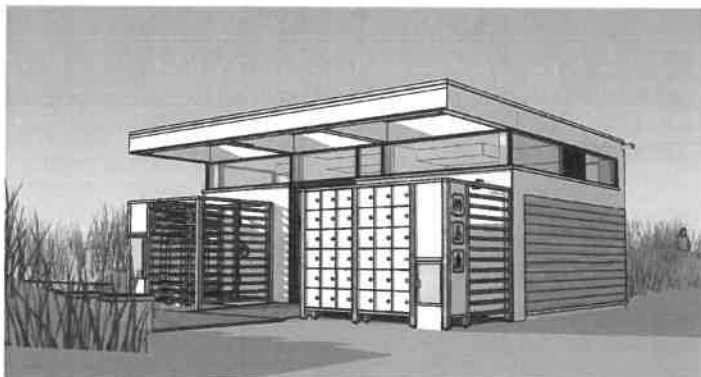
- 1) krzewu albo krzewów rosnących w skupisku, o powierzchni do 25 m<sup>2</sup>,
- 2) drzew, których obwód pnia na wysokości 5 cm nie przekracza:
  - a. 80 cm - w przypadku topoli, wierzby, klonu jesionolistnego oraz klonu srebrzystego,
  - b. 65 cm - w przypadku kasztanowca zwyczajnego, robinii akacjowej oraz platanu klonolistnego,
  - c. 50 cm - w przypadku pozostałych gatunków drzew.

PREZYDENT MIASTA GDAŃSKA  
z up.  
  
mgr inż. arch. Grzegorz Sulikowski  
MIEJSKI KONSERWATOR ZABYTKÓW

Otrzymują:  
1. Adresat  
2. a/a







## **PROJEKT ARCHITEKTONICZNO – BUDOWLANY**

NAZWA I ADRES OBIEKTU BUDOWLANEGO

**TOALETA PUBLICZNA PRZY WEJŚCIU NA PLAŻĘ  
nr 60 przy ul. Jantarowej w Gdańsku  
dz. nr 1/1 i 1/2 obręb 0018**

BRANŻA

## **INWENTARYZACJA ZIELENI**

NAZWA I ADRES INWESTORA

**DYREKCJA ROZBUDOWY MIASTA GDAŃSKA  
działająca w Imieniu Gminy Miasta Gdańska  
GDAŃSK UL. ŻAGŁOWA 11**

NAZWA I ADRES JEDNOSTKI PROJEKTOWEJ

**„WOJCIECH NAPIÓRKOWSKI ARCHITEKT”  
Sopot ul. Wybickiego 43a**

PROJEKTANCI

**mgr inż. arch. Wojciech Napiórkowski, upr. proj. 51/Gd/97  
mgr inż. arch. Krzysztof Kaletowski, upr. proj. UAN-IV/8346/19/TO/87-88**

**GDAŃSK czerwiec 2017**

WN ARCHITEKT

Pracownia: Ul. Wybickiego 43, 81-842 Sopot tel/fax 586622499; email na [piorki@wp.pl](mailto:piorki@wp.pl)

# INWENTARYZACJA I GOSPODARKA ISTNIEJĄCĄ ZIELENIĄ. WEJŚCIE NR 60

## ZAWARTOŚĆ OPRACOWANIA

- I. Lokalizacja i stan istniejący.
- II. Inwentaryzacja i gospodarka istniejącą zielenią.
  - 1. Tabele szczegółowej inwentaryzacji zieleni
- III. Zabezpieczenie zieleni adaptowanej na okres budowy.
- IV. Zdjęcia terenowe.

### Część graficzna

- 1. Plansza podstawowa inwentaryzacji i gospodarka istniejącą zielenią .....1:250 (rys. Z.1)

#### I. Lokalizacja i stan istniejący.

Teren opracowania znajduje się w Gdańsku, przy wejściu na plażę nr 60. Obszar jest charakterystycznie zróżnicowany wysokościowo, typowo dla obszaru wydm. Mieści się między rzędnymi 1,70 – 3,40 m n.p.m. Obszar jest niezabudowany, porośnięty stosunkowo młodą roślinnością: wierzbą purpurową i różą pomarszczoną. Poza zakrzewieniami w obszarze objętym inwentaryzacją występuje kilka drzew iglastych – sosen pospolitych. Zieleni jest generalnie w dobrym stanie zdrowotnym.

#### II. Gospodarka istniejącą zielenią.

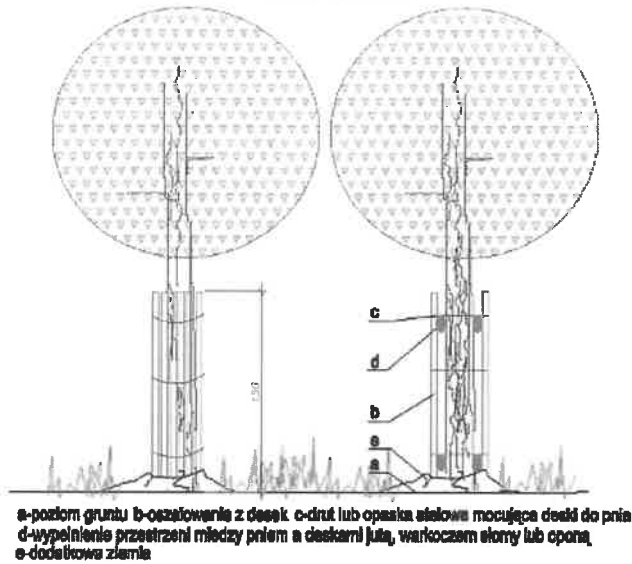
Z projektowaną inwestycją koliduje część jednostek - wskazano je do wycinki lub przesadzenia w pobliżu (krzewy róży pomarszczonej).

#### 1.TABELE SZCZEGÓŁOWEJ CHARAKTERYSTYKI ZIELENI – zieleni zinwentaryzowanej oraz zieleni kolidującej z inwestycją - na końcu opracowania

#### III. Zabezpieczenie drzew ( sąsiadujących) na okres budowy.

- na okres budowy należy pnie istniejących drzew odeskować. Dotyczy pozycji inwentaryzacyjnych nr 5, 7 i 9.
- w obrębie rzutu korony nie należy składować ciężkich materiałów budowlanych ani sypkich typu cement, wapno itp.
- w przypadku konieczności zaprojektowania krawędzi wykopu w odległości mniejszej niż 2,0 m od pni drzew należy zaplanować zabiegi ochronne minimalizujące szkody tj. wykopy wykonywać ręcznie, nie przecinać grubych korzeni powyżej 2 cm średnicy, osłonić odkryte korzenie wilgotnym torfem oraz jutą i folią, cieniować wykop w dni słoneczne
- wykopy otwarte ograniczać stosując metody przecisku lub podkopu
- we wszystkich przypadkach ważne jest maksymalne skrócenie czasu przeprowadzanych robót w pobliżu korzeni drzew
- najlepszymi okresami do prowadzenia prac w sąsiedztwie drzew są jesień i wczesna wiosna oraz bezmroźna zima
- adaptowane krzewy wygrodzić siatką lub parkanem do ich wysokości

#### SPOSÓB OSZALOWANIA PNI DRZEW



#### IV. Zdjęcia terenowe





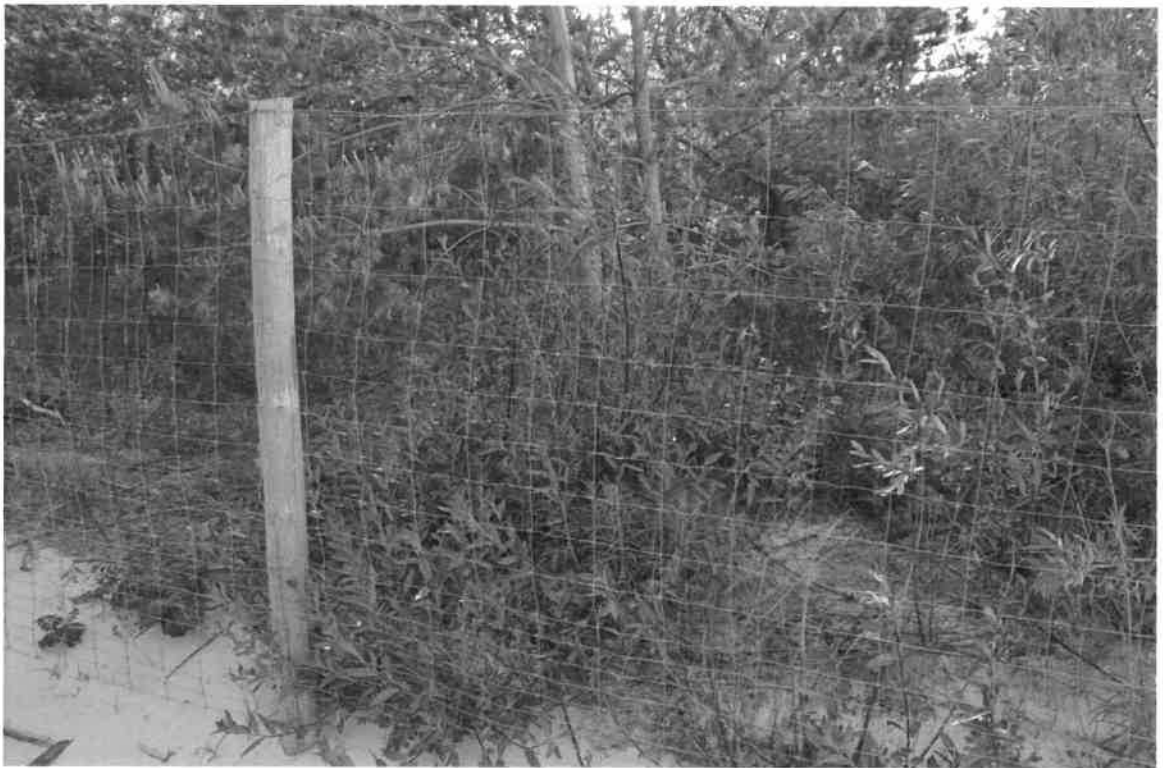












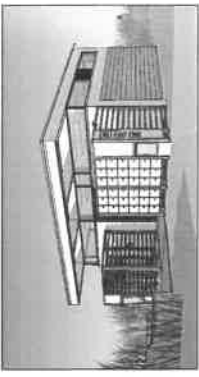
TABELA ZIELENI \_ w.60\_zieleń zinwentaryzowana

nr inw	Nazwa gatunkowa	obwód pnia cm/m2 krzewu-na wys 1,3 m	zakres obwodu pnia na wys 5 cm	wysokość m	zasięg korony drzew	zakres obwodu na wys 1,3 m	stan zdrowotny, uwagi
1	Wierzba purpurowa Salix purpurea	-	35 m2 krzewu	2	-	-	stan dobry - ok 10 lat
2	Róża pomarszczona - Rosa rugosa	-	25 m2 krzewu	0,5	-	-	stan dobry -ok 5 lat
3	Sosna pospolita - Pinus silvestris	32	<35cm	4,5	3	<75 cm	stan dobry
4	Sosna pospolita - Pinus silvestris	30	<35cm	4,5	3	<75 cm	stan dobry
5	Sosna pospolita - Pinus silvestris	10	<35cm	1,5	1	<75 cm	stan dobry
6	Sosna pospolita - Pinus silvestris	22	<35cm	5	2,5	<75 cm	stan dobry
7	Sosna pospolita - Pinus silvestris	38	<35cm	6	4,5	<75 cm	stan dobry
8	Sosna pospolita - Pinus silvestris	55	<35cm	5	5	<75 cm	stan dobry
9	Sosna pospolita - Pinus silvestris	48	<35cm	5	5	<75 cm	stan dobry

TABELA ZIELENI \_ w.60\_zieleń kolidująca z inwestycją

nr inw	Nazwa gatunkowa	obwód pnia cm/m2 krzewu-na wys 1,3 m	zakres obwodu pnia na wys 5 cm/m2 krzewów	wysokość m	zasięg korony drzew	zakres obwodu na wys 1,3 m	stan zdrowotny, uwagi
1	Wierzba purpurowa Salix purpurea	-	25 m2 krzewu	2	-	-	stan dobry - ok 15 lat ✓
2	Róża pomarszczona - Rosa rugosa	-	15 m2 krzewu	0,5	-	-	stan dobry -ok 5 lat - do przesadzenia w pobliżu ✓
3	Sosna pospolita - Pinus silvestris	32	<35cm	4,5	3	<75 cm	stan dobry ✓
4	Sosna pospolita - Pinus silvestris	30	<35cm	4,5	3	<75 cm	stan dobry ✓
8	Sosna pospolita - Pinus silvestris	55	<35cm	5	5	<75 cm	stan dobry ✓

Opracowanie:  
Wojciech Napiórkowski, Krzysztof Kaletowski, Wiesława Cichocka  
czerwiec 2017



PROJEKT

TOALETA PUBLICZNA PRZY WEJŚCIU NA PLAŻĘ NR 60  
Gdańsk, ul. Jantarowa  
działki nr 1/1 i 1/2, obręb 0018

FAZA OPRACOWANIA

PROJEKT BUDOWLANY

INWESTOR

DYREKCJA ROZBUDOWY MIASTA GDAŃSKA  
działająca w imieniu Gminy Miasta Gdańsk  
ul. Zagłowa 11  
80 - 560 Gdańsk

Grupy zakrzaczenia	Numer inwentaryzacyjny	Drzewia	Teren przeznaczony pod inwestycję	Strefa 2m wokół obrysu budynku
	1-48			

Grupy zakrzaczenia  
Numer inwentaryzacyjny  
Drzewia  
Teren przeznaczony pod inwestycję  
Strefa 2m wokół obrysu budynku

PRACOWNIA PROJEKTOWA

Wojciech Napółkowski  
Archiitekt  
ul. Wybiętego 43A  
81-642 Sopot

DATA

CZERWIEC  
2017

AUTORZY

arch. Wojciech Napółkowski  
upr. prof. 51026/87  
arch. Krzysztof Kalewowski  
upr. inż. DAN-AM/BS/219/T087-88

PODPIS

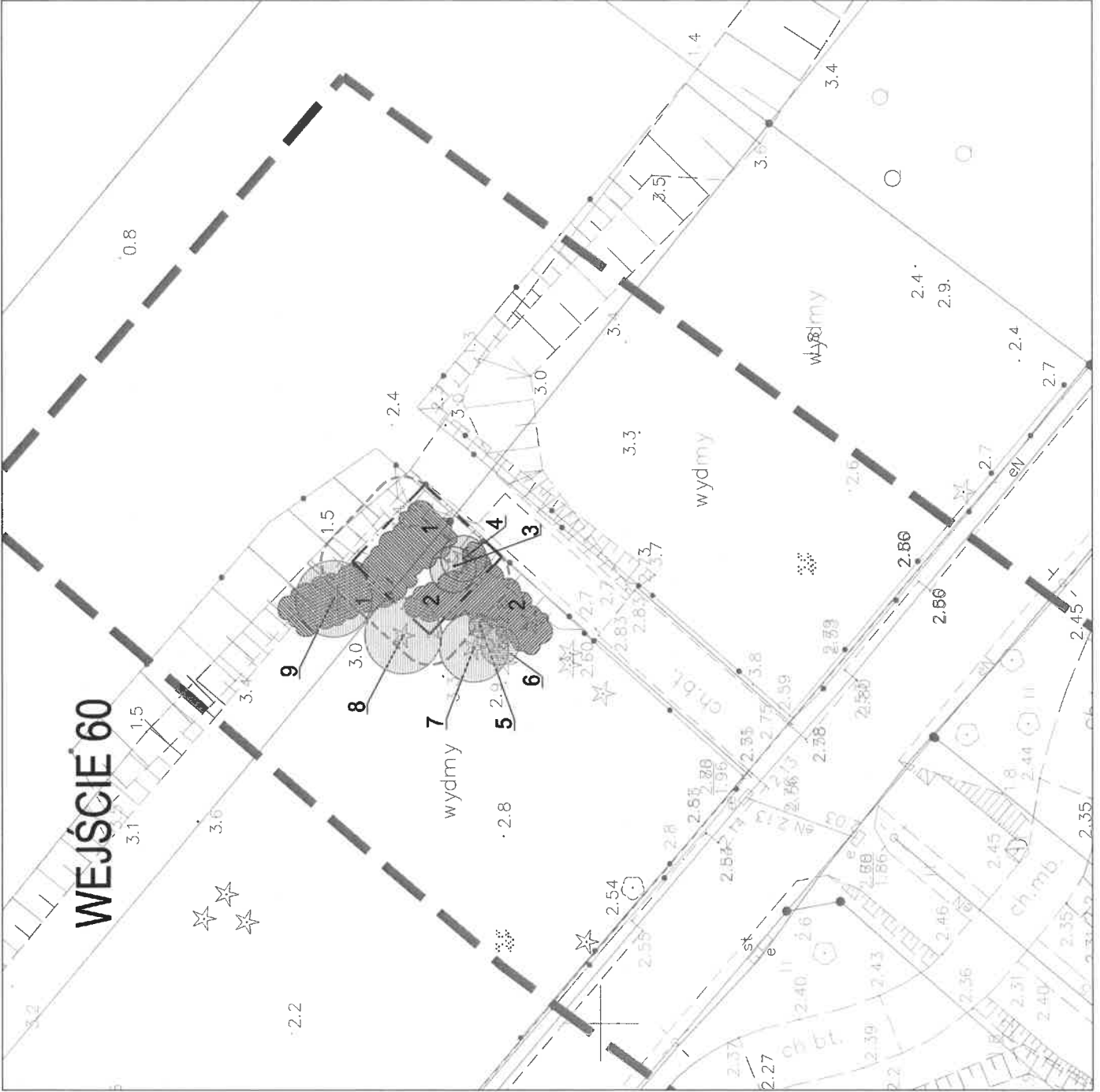
NAZWA RYSUNKU

PLANSZA PODSTAWOWA  
INWENTARYZACJI I GOSPODARKI ZIELENIĄ

SKALA

1:250

Z.1





## **PROJEKT ARCHITEKTONICZNO – BUDOWLANY**

NAZWA I ADRES OBIEKTU BUDOWLANEGO

**TOALETA PUBLICZNA PRZY WEJŚCIU NA PLAŻĘ  
nr 75 przy ul. Jantarowej w Gdańsku  
dz. nr 10/1 obręb 0008**

BRANŻA

## **INWENTARYZACJA ZIELENI**

NAZWA I ADRES INWESTORA

**DYREKCJA ROZBUDOWY MIASTA GDAŃSKA  
działająca w imieniu Gminy Miasta Gdańska  
GDAŃSK UL. ŻAGŁOWA 11**

NAZWA I ADRES JEDNOSTKI PROJEKTOWEJ

**„WOJCIECH NAPIÓRKOWSKI ARCHITEKT”  
Sopot ul. Wybickiego 43a**

PROJEKTANCI

**mgr inż. arch. Wojciech Napiórkowski, upr. proj. 51/Gd/97  
mgr inż. arch. Krzysztof Kaletowski, upr. proj. UAN-IV/8346/19/TO/87-88**

**GDAŃSK czerwiec 2017**

WN ARCHITEKT

Pracownia: Ul. Wybickiego 43, 81-842 Sopot tel/fax 586622499; email na [piorki@wp.pl](mailto:piorki@wp.pl)

# **INWENTARYZACJA I GOSPODARKA ISTNIEJĄCĄ ZIELENIĄ. WEJŚCIE NR 75**

## **ZAWARTOŚĆ OPRACOWANIA**

- I. Lokalizacja i stan istniejący.
- II. Inwentaryzacja i gospodarka istniejącą zielenią.
  - 1. Tabele szczegółowej inwentaryzacji zieleni
- III. Zabezpieczenie zieleni adaptowanej na okres budowy.
- IV. Zdjęcia terenowe.

### **Część graficzna**

- 1. Plansza podstawowa inwentaryzacji i gospodarka istniejącą zielenią .....1:250 (rys. Z.1)

#### **I. Lokalizacja i stan istniejący.**

Teren opracowania znajduje się w Gdańsku, przy wejściu na plażę nr 75. Obszar jest charakterystycznie zróżnicowany wysokościowo, typowo dla obszaru wydm. Mieści się między rzędnymi 1,30 – 3,40 m n.p.m. Obszar jest niezabudowany, porośnięty stosunkowo młodą roślinnością: wierzbą purpurową i różą pomarszczoną. Poza zakrzewieniami w obszarze objętym inwentaryzacją występuje kilka młodych drzew liściastych - klonów pospolitych i jedno iglaste – sosna pospolita. Zieleń jest generalnie w dobrym stanie zdrowotnym.

#### **II. Gospodarka istniejącą zielenią.**

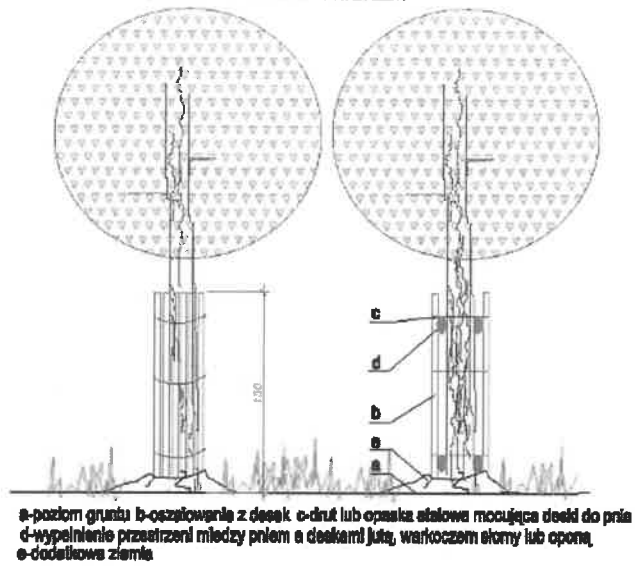
Z projektowaną inwestycją koliduje część jednostek - wskazano je do wycinki lub przesadzenia w pobliżu (krzewy róży pomarszczonej).

#### **1.TABELE SZCZEGÓŁOWEJ CHARAKTERYSTYKI ZIELENI – zieleni zinwentaryzowanej oraz zieleni kolidującej z inwestycją - na końcu opracowania**

#### **III. Zabezpieczenie drzew ( sąsiadujących) na okres budowy.**

- na okres budowy należy pnie istniejących drzew odeskować – klony o nr inwentaryzacyjnych 10 do 17 i sosny o nr 18 i 20.
- w obrębie rzutu korony nie należy składować ciężkich materiałów budowlanych ani sypkich typu cement, wapno itp.
- w przypadku konieczności zaprojektowania krawędzi wykopu w odległości mniejszej niż 2,0 m od pni drzew należy zaplanować zabiegi ochronne minimalizujące szkody tj. wykopy wykonywać ręcznie, nie przecinać grubych korzeni powyżej 2 cm średnicy, osłonić odkryte korzenie wilgotnym torfem oraz jutą i folią, cieniować wykop w dni słoneczne
- wykopy otwarte ograniczać stosując metody przecisku lub podkopu
- we wszystkich przypadkach ważne jest maksymalne skrócenie czasu przeprowadzanych robót w pobliżu korzeni drzew
- najlepszymi okresami do prowadzenia prac w sąsiedztwie drzew są jesień i wczesna wiosna oraz bezmroźna zima
- adaptowane krzewy wygrodzić siatką lub parkanem do ich wysokości

#### SPOSÓB OSZALOWANIA PNI DRZEW



#### IV. Zdjęcia terenowe



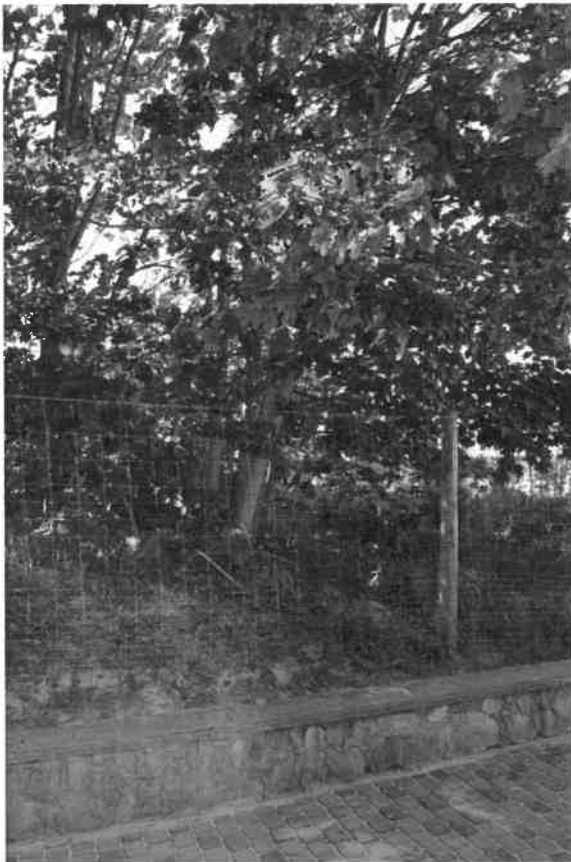
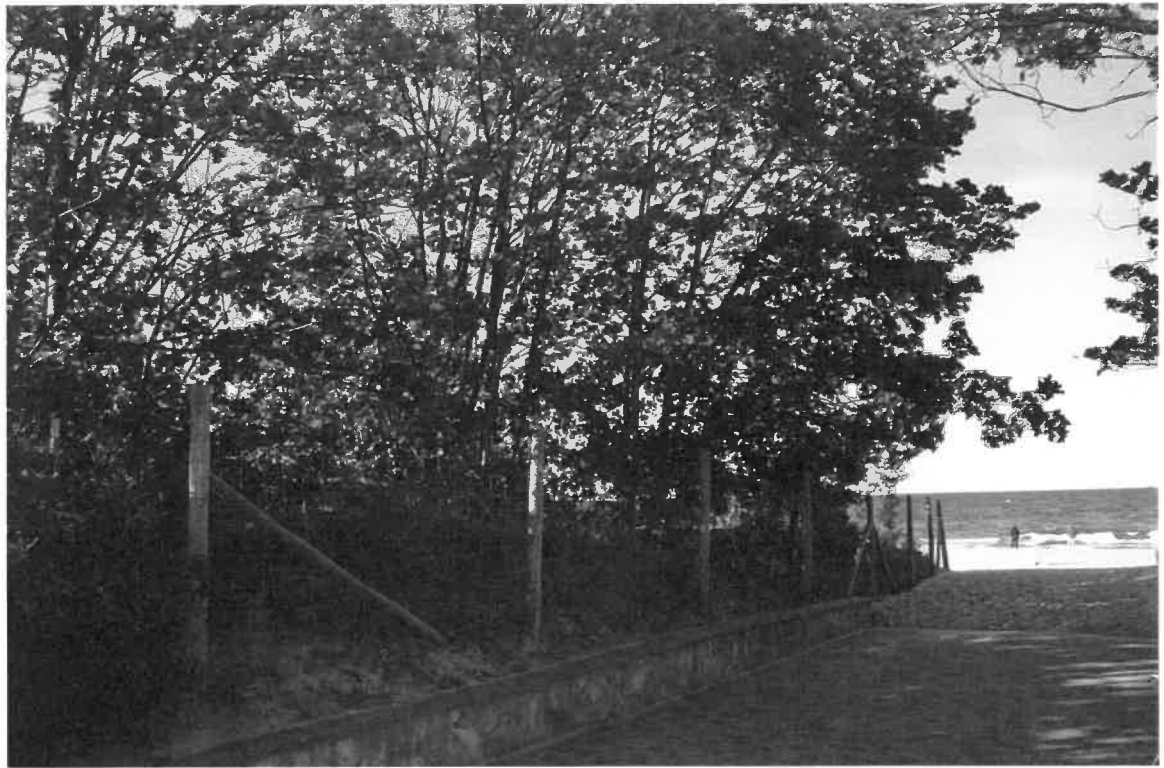












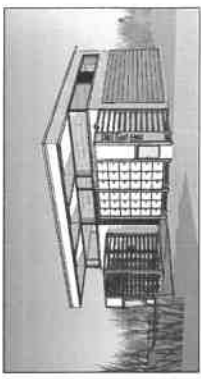
TABELA ZIELENI \_ w.75\_zieleń zinwentaryzowana

nr inw	Nazwa gatunkowa	obwód pnia cm/m2 krzewu-na wys 1,3 m	zakres obwodu pnia na wys 5 cm	wysokość m	zasięg korony drzew	zakres obwodu na wys 1,3 m	stan zdrowotny, uwagi
1	Klon pospolity - Acer platanoides	32	<35cm	8	7	<75 cm	stan dobry
2	Klon pospolity - Acer platanoides	38	<35cm	8	7	<75 cm	stan dobry
3	Klon pospolity - Acer platanoides	25	<35cm	7	7	<75 cm	stan dobry
4	Klon pospolity - Acer platanoides	20	<35cm	6	7	<75 cm	stan dobry
5	Klon pospolity - Acer platanoides	32	<35cm	7	7	<75 cm	stan dobry
6	Klon pospolity - Acer platanoides	45	<35cm	8	7	<75 cm	stan dobry
7	Sosna pospolita - Pinus silvestris	45	<35cm	4	3	<75 cm	stan dobry
8	Róża pomarszczona - Rosa rugosa	-	10 m2 krzewu	0,5	-	-	stan dobry - do przesadzenia
9	Wierzba purpurowa - Salix purpurea	-	35 m2 krzewu	2	-	-	stan dobry
10	Klon pospolity - Acer platanoides	45	<35cm	7	7	<75 cm	stan dobry
11	Klon pospolity - Acer platanoides	45	>35cm	7	7	<75 cm	stan dobry
12	Klon pospolity - Acer platanoides	55	>35cm	7	7	<75 cm	stan dobry
13	Klon pospolity - Acer platanoides	25	<35cm	6	6	<75 cm	stan dobry
14	Klon pospolity - Acer platanoides	32	<35cm	6	6	<75 cm	stan dobry
15	Klon pospolity - Acer platanoides	55	<35cm	7	7	<75 cm	stan dobry
16	Klon pospolity - Acer platanoides	28	<35cm	6	6	<75 cm	stan dobry
17	Klon pospolity - Acer platanoides	37	<35cm	6	6	<75 cm	stan dobry
18	Sosna pospolita - Pinus silvestris	55	<35cm	3	3	<75 cm	stan dobry
19	Dąb bezszypułkowy – Quercus petraea	21	<35cm	3,5	3,5	<75 cm	stan dobry
20	Sosna pospolita - Pinus silvestris	50	<35cm	5	5	<75 cm	stan dobry
21-23	Dąb bezszypułkowy – Quercus petraea	5 do 10	podrosty dębu (3 szt.)	1 do 2	1	<75 cm	stan dobry

TABELA ZIELENI \_ w.75\_zieleń kolidująca z inwestycją

nr inw	Nazwa gatunkowa	obwód pnia cm/m2 krzewu-na wys 1,3 m	zakres obwodu pnia na wys 5 cm	wysokość m	zasięg korony drzew	zakres obwodu na wys 1,3 m	stan zdrowotny, uwagi
1	Klon pospolity - Acer platanoides	32	<35cm	8	7	<75 cm	stan dobry
2	Klon pospolity - Acer platanoides	38	<35cm	8	7	<75 cm	stan dobry
3	Klon pospolity - Acer platanoides	25	<35cm	7	7	<75 cm	stan dobry
4	Klon pospolity - Acer platanoides	20	<35cm	6	7	<75 cm	stan dobry
5	Klon pospolity - Acer platanoides	32	<35cm	7	7	<75 cm	stan dobry
6	Klon pospolity - Acer platanoides	45	<35cm	8	7	<75 cm	stan dobry
7	Sosna pospolita - Pinus silvestris	45	<35cm	4	3	<75 cm	stan dobry
8	Róża pomarszczona - Rosa rugosa	-	10 m2 krzewu	0,5	-	-	stan dobry - do przesadzenia
9	Wierzba purpurowa - Salix purpurea	-	20 m2 krzewu	2	-	-	stan dobry
19	Dąb bezszypułkowy – Quercus petraea	21	<35cm	3,5	3,5	<75 cm	stan dobry
21-23	Dąb bezszypułkowy – Quercus petraea	5 do 10	podrosty dębu (3 szt.)	1 do 2	1	<75 cm	stan dobry

Opracowanie:  
Wojciech Napiórkowski, Krzysztof Kaletowski, Wiesława Cichocka  
czerwiec 2017



PROJEKT

TOMIŁETA PUBLICZNA PRZY WEJŚCIU NA PLAZĘ NR 75

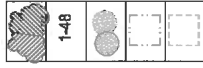
Gdańsk, ul. Jamiatrowa  
działka nr 10/1, obręb 0008

FAZA OPRACOWANIA

PROJEKT BUDOWLANY

INWESTOR

DYREKCJA ROZBUDOWY MIASTA GDANSKA  
działająca w imieniu Gminy Miasta Gdańska  
ul. Zagłowa 11  
80 - 360 Gdańsk



Grupy zakrzaczenia

1-48

Numer inwentaryzacyjny

Drzewia

Teren przeznaczony pod inwestycję

Strefa 2m wokół obrysu budynku

PRACOWNIA PROJEKTOWA

Wojciech Naglikowski  
CZERWIEC  
2017

DATA

arch. Wojciech Naglikowski  
ul. Wyblidzka 43A  
81-842 Sopot

projektant

arch. Krzysztof Kalerowski  
ul. prof. DANKI-WISZKIBY 21/97087-88

podpis

MAZWA RYSUNKU

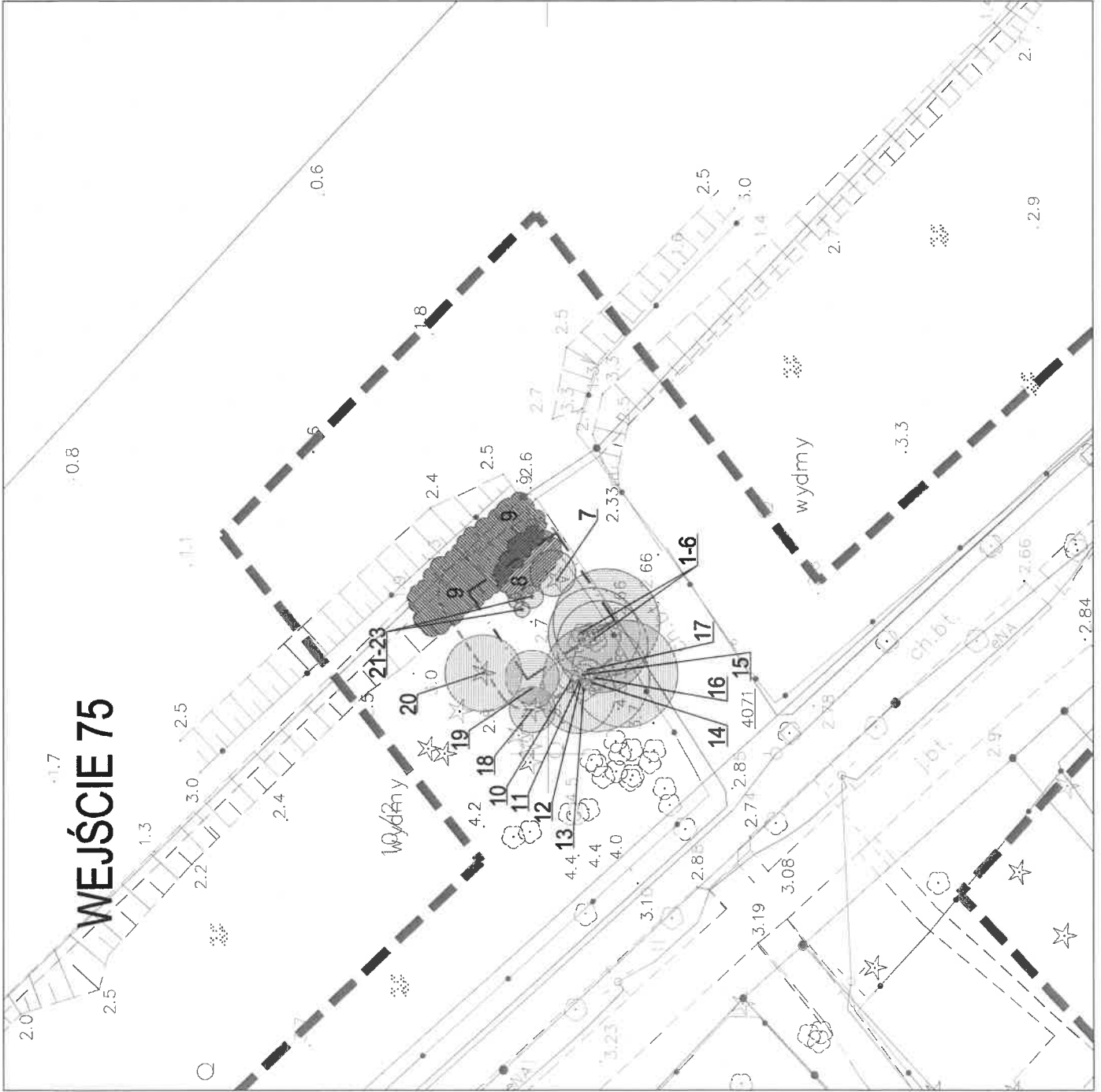
PLANSZA PODSTAWOWA

INWENTARYZACJI I GOSPODARKI ZIELENIĄ

SKALA

1:250

NR RYS. Z.1





## **PROJEKT ARCHITEKTONICZNO – BUDOWLANY**

NAZWA I ADRES OBIEKTU BUDOWLANEGO

**TOALETA PUBLICZNA PRZY WEJŚCIU NA PLAŻĘ  
nr 78 przy ul. Jantarowej w Gdańsku  
dz. nr 10/1 obręb 0008**

BRANŻA

## **INWENTARYZACJA ZIELENI**

NAZWA I ADRES INWESTORA

**DYREKCJA ROZBUDOWY MIASTA GDAŃSKA  
działająca w imieniu Gminy Miasta Gdańska  
GDAŃSK UL. ŻAGŁOWA 11**

NAZWA I ADRES JEDNOSTKI PROJEKTOWEJ

**„WOJCIECH NAPIÓRKOWSKI ARCHITEKT”  
Sopot ul. Wybickiego 43a**

PROJEKTANCI

**mgr inż. arch. Wojciech Napiórkowski, upr. proj. 51/Gd/97  
mgr inż. arch. Krzysztof Kaletowski, upr. proj. UAN-IV/8346/19/TO/87-88**

**GDAŃSK czerwiec 2017**

WN ARCHITEKT

Pracownia: Ul. Wybickiego 43, 81-842 Sopot tel/fax 586622499; email na [piorki@wp.pl](mailto:piorki@wp.pl)

# INWENTARYZACJA I GOSPODARKA ISTNIEJĄCĄ ZIELENIĄ, WEJŚCIE NR 78

## ZAWARTOŚĆ OPRACOWANIA

- I. Lokalizacja i stan istniejący.
- II. Inwentaryzacja i gospodarka istniejącą zielenią.
  - 1. Tabele szczegółowej inwentaryzacji zieleni
- III. Zabezpieczenie zieleni adaptowanej na okres budowy.
- IV. Zdjęcia terenowe.

### Część graficzna

- 1. Plansza podstawowa inwentaryzacji i gospodarka istniejącą zielenią .....1:250 (rys. Z.1)

#### **I. Lokalizacja i stan istniejący.**

Teren opracowania znajduje się w Gdańsku, przy wejściu na plażę nr 78. Obszar jest charakterystycznie zróżnicowany wysokościowo, typowo dla obszaru wydm. Mieści się między rzędnymi 1,40 – 3,10 m n.p.m. Obszar jest niezabudowany, porośnięty stosunkowo młodą roślinnością: wierzbą purpurową i różą pomarszczoną. Poza zakrzewieniami w obszarze objętym inwentaryzacją występuje kilka skupisk drzew zróżnicowanych gatunkowo: olszy czarnej, klonów pospolitych i wierzby białej. Zieleni jest generalnie w dobrym stanie zdrowotnym.

#### **II. Gospodarka istniejącą zielenią.**

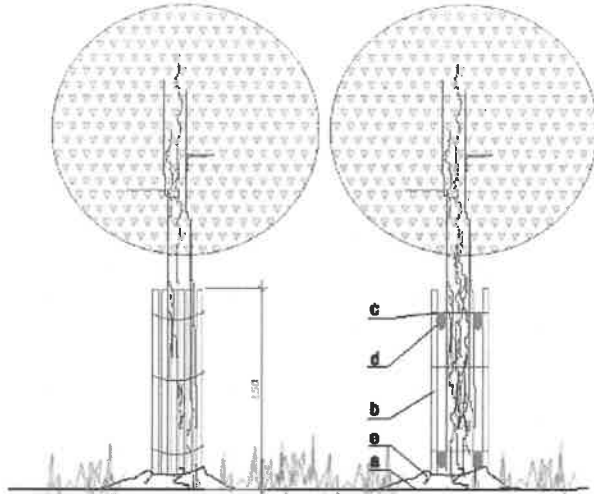
Z projektowaną inwestycją koliduje część jednostek - wskazano je do wycinki lub przesadzenia w pobliżu (krzewy róży pomarszczonej). Wobec dwu wierzb białych przewiduje się przycięcie części korony od strony projektowanego budynku.

**1.TABELE SZCZEGÓŁOWEJ CHARAKTERYSTYKI ZIELENI – zieleni  
zinwentaryzowanej oraz zieleni kolidującej z inwestycją - na końcu opracowania**

#### **III. Zabezpieczenie drzew ( sąsiadujących) na okres budowy.**

- na okres budowy należy pnie istniejących drzew odeskować – klony o nr inwentaryzacyjnych 13 i 14
- w obrębie rzutu korony nie należy składować ciężkich materiałów budowlanych ani sypkich typu cement, wapno itp.
- w przypadku konieczności zaprojektowania krawędzi wykopu w odległości mniejszej niż 2,0 m od pni drzew należy zaplanować zabiegi ochronne minimalizujące szkody tj. wykopy wykonywać ręcznie, nie przecinać grubych korzeni powyżej 2 cm średnicy, osłonić odkryte korzenie wilgotnym torfem oraz jutą i folią, cieniować wykop w dni słoneczne
- wykopy otwarte ograniczać stosując metody przecisku lub podkopu
- we wszystkich przypadkach ważne jest maksymalne skrócenie czasu przeprowadzanych robót w pobliżu korzeni drzew
- najlepszymi okresami do prowadzenia prac w sąsiedztwie drzew są jesień i wczesna wiosna oraz bezmroźna zima
- adaptowane krzewy wygrodzić siatką lub parkanem do ich wysokości

#### SPÓSOB OSZALOWANIA PNI DRZEW



a-poziom gruntu b-oszalowanie z desek c-cieciut lub opaska stalowa mocująca deski do pnia  
d-wypełnienie przestrzeni między pniem a deskami jute, workoczem słomy lub oponą  
e-dodatkowa ziemia

#### IV. Zdjęcia terenowe







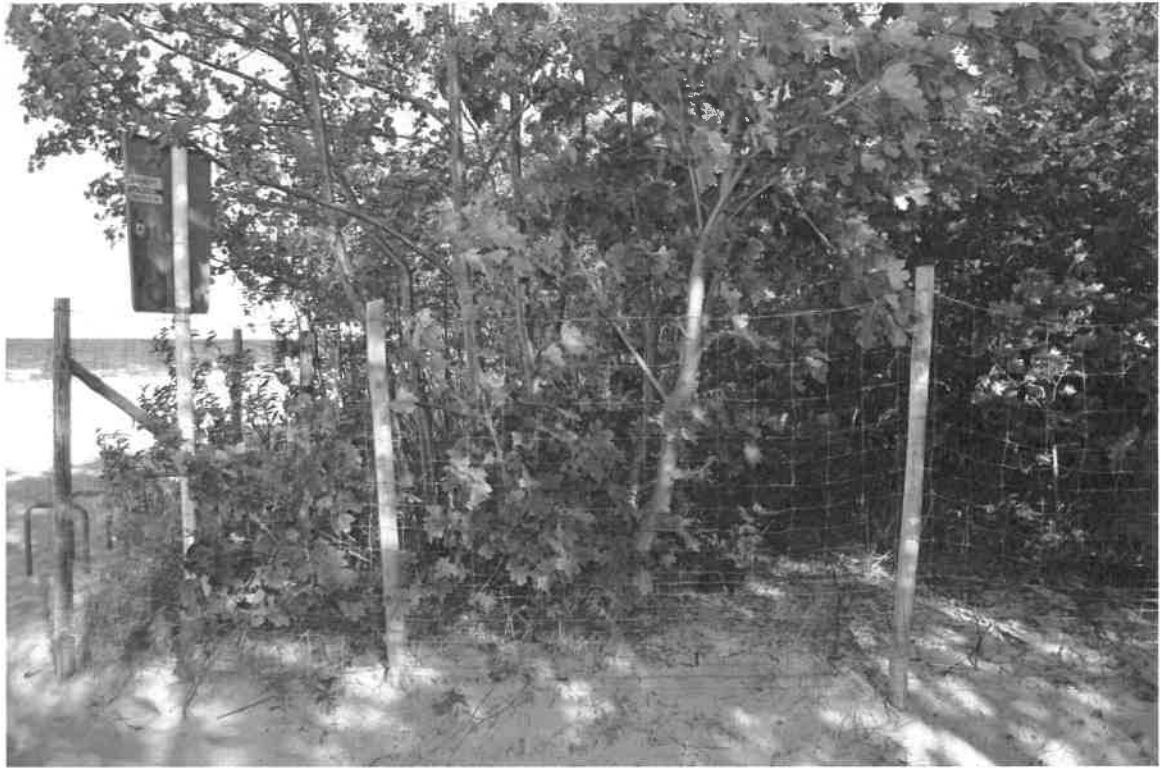






TABELA ZIELENI \_ w.78\_zieleń zinwentaryzowana

nr inw	Nazwa gatunkowa	obwód pnia cm/m2 krzewu-na wys 1,3 m	zakres obwodu pnia na wys 5 cm	wysokość m	zasięg korony drzew	zakres obwodu na wys 1,3 m	stan zdrowotny, uwagi
1	Olsza czarna - <i>Alnus glutinosa</i>	20	<35cm	5	3	<75 cm	stan dobry
2	Olsza czarna - <i>Alnus glutinosa</i>	25	<35cm	5	3,5	<75 cm	stan dobry
3	Olsza czarna - <i>Alnus glutinosa</i>	20	<35cm	5	3	<75 cm	stan dobry
4	Olsza czarna - <i>Alnus glutinosa</i>	15	<35cm	5	3	<75 cm	stan dobry
5	Olsza czarna - <i>Alnus glutinosa</i>	20	<35cm	5	3	<75 cm	stan dobry
6	Klon pospolity - <i>Acer platanoides</i>	25	<35cm	5	2,5	<75 cm	stan dobry
7	Klon pospolity - <i>Acer platanoides</i>	15	<35cm	4	2	<75 cm	stan dobry
8	Klon pospolity - <i>Acer platanoides</i>	6-12	5 m2 podros- tów (15 szt.)	2 do 3	1	<75 cm	stan dobry
9	Róża pomarszczona - <i>Rosa rugosa</i>	-	6 m2 krzewu	0,5	-	-	stan dobry - 5 lat
10	Wierzba purpurowa - <i>Salix purpurea</i>	-	18 m2 krzewu	do 2	-	-	stan dobry -10 lat
11	Wierzba biała - <i>Salix alba</i>	60	>35cm	6	6	<75 cm	stan dobry
12	Wierzba biała - <i>Salix alba</i>	32	<35cm	do 2	3	<75 cm	stan dobry
13	Klon pospolity - <i>Acer platanoides</i>	63	<35cm	6	6	<75 cm	stan dobry
14	Klon pospolity - <i>Acer platanoides</i>	60	<35cm	5	5	<75 cm	stan dobry

TABELA ZIELENI \_ w.78\_zieleni kolidująca z inwestycją

nr inw	Nazwa gatunkowa	obwód pnia cm/m2 krzewu-na wys 1,3 m	zakres obwodu pnia na wys 5 cm	wysokość m	zasięg korony drzew	zakres obwodu na wys 1,3 m	stan zdrowotny, uwagi
1	Olsza czarna - <i>Alnus glutinosa</i>	20	<35cm	5	3	<75 cm	stan dobry
2	Olsza czarna - <i>Alnus glutinosa</i>	25	<35cm	5	3,5	<75 cm	stan dobry
3	Olsza czarna - <i>Alnus glutinosa</i>	20	<35cm	5	3	<75 cm	stan dobry
4	Olsza czarna - <i>Alnus glutinosa</i>	15	<35cm	5	3	<75 cm	stan dobry
5	Olsza czarna - <i>Alnus glutinosa</i>	20	<35cm	5	3	<75 cm	stan dobry
6	Klon pospolity - <i>Acer platanoides</i>	25	<35cm	5	2,5	<75 cm	stan dobry
7	Klon pospolity - <i>Acer platanoides</i>	15	<35cm	4	2	<75 cm	stan dobry
8	Klon pospolity - <i>Acer platanoides</i>	6-12	5 m2 podrostów (15 szt.)	2 do 3	1	<75 cm	stan dobry
9	Róża pomarszczona - <i>Rosa rugosa</i>	-	6 m2 krzewu	0,5	-	-	stan dobry - 5 lat -do przesadzenia
10	Wierzba purpurowa - <i>Salix purpurea</i>	-	16 m2 krzewu	do 2	-	-	stan dobry -10 lat

Opracowanie:  
Wojciech Napiórkowski, Krzysztof Kaletowski, Wiesława Cichocka  
czerwiec 2017



