

MAPA DO CELÓW PROJEKTOWYCH
SKALA 1: 500

Obiekt: Gdańsk - ul. Przemyska

Identyfikator i nazwa jednostki ewidencyjnej: 226101.1 M. Gdańsk
Identyfikator i nazwa obszaru ewidencyjnego: 0075 [Ujęście]
Nr sekcji: 6.220.25.14.4.2: 6.220.25.15.3.1
ID : 6640.1.2509.2018

Układ współrzędnych prostokątnych płaskich: 2000 strefa 6
Geodezyjny układ odniesienia: Kronsztadt 86 bis

Imię i nazwisko lub nazwa podmiotu, który wykonał, mapę oraz podpis
osoby reprezentującej ten podmiot:

RETINA Anna Grabowska
ul. Chylońska 27, 81-064 Gdynia
NIP 5862144538, Regon 364998769
max@uslugi-geodezyjne.pl
tel. 501 434 824

Imię i nazwisko, numer świadectwa nadania uprawnień geodety, który
sporządził mapę:

GEODETA UPRAWNIONY

mgr inż. Maksymilian Chirek
upr. zaw. G.G.K. nr 22440

LEGENDA:
Oznaczenie granicy obszaru, który był przedmiotem aktualizacji

Służebności gruntowych nie badano.

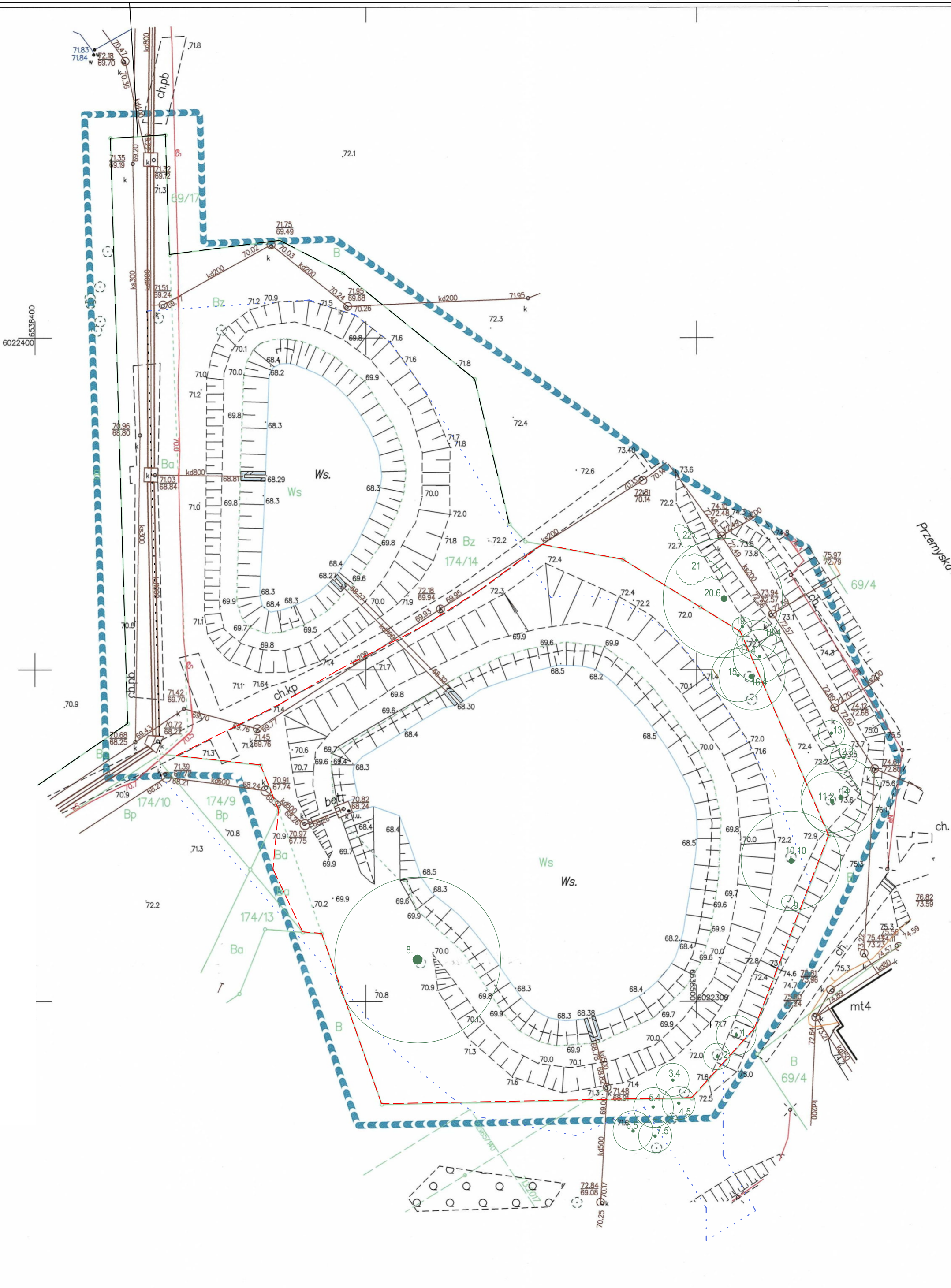
Gdańsk, dnia: 24.06.2018r.

Pozwala się, że niniejszy dokument został opracowany w wyniku prac geodezyjnych i kartograficznych, których rezultaty zawiera operat techniczny wpisany do ewidencji materiałów państwowego zasobu geodezyjnego i kartograficznego	
Organ prowadzący państwowy zasób geodezyjny i kartograficzny	Urząd Miejski w Gdańsku Wydział Geodezji Referat Zasobu Geodezyjnego
Identyfikator ewidencyjny materiału zasobu - operatu technicznego	P.2261.2018.1212.53
Data wpisania operatu technicznego do ewidencji materiałów zasobu	17.07.2018 r.
Imię, nazwisko i podpis osoby reprezentującej organ	INSPEKTOR

STATYSTYKA ISTNIEJĄCEGO
DRZEWOSTANU:

ilość[szt.]	nazwa
12	Wierzba biała
2	Dąb szypułkowy
6	Czeremcha
1	Jabłoń dzika
1	Wierzba wiciowa
1	Śliwka domowa
12,5m2	Czarny bez
15m2	Czeremcha zwyczajna

Gdańsk, dn. 2018.06.19



ZA ZGODNOŚĆ Z ORYGINAŁEM MAPY DO CELÓW
PROJEKTOWYCH W ZAKRESIE SKALI, ZNAKÓW,
TREŚCI I SYMBOLI.

INWENTARYZACJA ZIELENI
skala 1:500

LEGENDA:

- zakres opracowania
- teren zbiornika retencyjnego
- zieleń zinwentaryzowana nr inwentaryzacji. ilość drzew

ZIELEŃ INWENTARYZOWANA

nr inwent.	Nazwa łacińska	Nazwa polska	Obwód pni na wys. 130cm [cm]	Obwód pni na wys. 5cm [cm]	Średnica Korony [m]	Wys. [m]	Stan [skala 0-5]
1	Salix alba	Wierzba biała	64		6	12	dobry
2	Salix alba	Wierzba biała	29	35	4	12	dobry
3	Salix alba	Wierzba biała	36,32,39,41	38,36,45,45	5	13	dobry
4	Salix alba	Wierzba biała	20,15,34,23	25,23,39,33	5	12	dobry
5	Salix alba	Wierzba biała	22,38,26,34	25,44,33,36	6	15	dobry
6	Salix alba	Wierzba biała	18,14,10,15	25,18,15,18	6	14	dobry
7	Salix alba	Wierzba biała	16	21			
8	Salix alba	Wierzba biała	20,45,35,32	26,52,42,38	5	14	dobry
9	Salix alba	Wierzba biała	35	40			
10	Salix alba	Wierzba biała	244		25	25	dobry
11	Quercus robur	Dąb szypułkowy	17	22	2	3	dobry
12	Salix alba	Wierzba biała	15,8,17,12,1	18,12,22,16			
13	Salix alba	Wierzba biała	3,17,21,17,1	18,24,23,24	13	18	dobry
14	Salix alba	Wierzba biała	8,15,16	16,17			
15	Salix alba	Wierzba biała	47,56		8	16	dobry
16	Prunus padus	Czeremcha zwyczajna	22,17,23	25,22,28	4	3	dobry
17	Quercus robur	Dąb szypułkowy	12	20	4	3	dobry
18	Malus sylvestris	Jabłoń dzika	82		11	18	dobry
19	Prunus padus	Czeremcha	22		8	12	dobry
20	Prunus padus	Czeremcha	42,50,52,41		11	15	dobry
21	Salix viminalis	Wierzba wiciowa	12,10,11,16	20,18,19,21	8	8	dobry
22	Prunus domestica	Śliwka domowa	8,12,11,12	12,17,14,16	6	7	dobry
23	Salix alba	Wierzba biała	40		4	7	dobry
24	Salix alba	Wierzba biała	28,35,97,71	63,34	18	18	dobry
25	Sambucus nigra	Czarny bez	12,5m2		5	6	dobry
26	Prunus padus	Czeremcha	15m2			6	dobry
27	Prunus padus	Czeremcha	25	26	3	3	dobry
28	Prunus padus	Czeremcha	26	31	3	3	dobry

ATELIER HARMOZA
PRACOWNIA PROJEKTOWA

ATELIER HARMOZA Spółka z o.o.
ul. Pomorska 20/2
81-314 Gdynia
www.atelier.harmoz.pl
e: atelier.harmoz@gmail.com

AKTYWNE SĄSIEDZTWO
OSIEDŁOWY TEREN REKREACYJNO-SPORTOWY W REJONIE
ZBIORNIKÓW WODNYCH PRZY UL. PRZEMYSKIEJ W GDAŃSKU

INWESTOR:
DYREKCJA ROZBUDOWY MIASTA GDAŃSK

FAZA PROJEKTU:
INWENTARYZACJA

BRANŻA:
ARCHITEKTURA

RYSUJEK:
INWENTARYZACJA ZIELENI

SKALA:
1: 500
DATA:
8.2018

AUTORZY:
mgr inż. Marika Harmoza uprawnienia budowlane w
specjalności architektonicznej do projektowania bez
ograniczeń
nr upr. 10/POOKK/IV/2014

PODPISY:

NR RYS.

OPRACOWANIE:
inż. arch. Julia Depczyk
inż. arch. Weronika Denga

101